

Meller Weihnachtsmarkt

1.–16.12., Rathaus- und Kirchplatz

Hannelore Hoger

15.12., Blue Note, Osnabrück

Historischer Weihnachtsmarkt

bis 22.12., Markt u. Dom, Osnabrück



OSNABRÜCK STADT & LAND

Offizieller Veranstaltungskalender

ALANDO SILVESTER

Party

- 3 Live-Bands
- Getränkeempfang
- Musik für jeden Geschmack auf 6 verschiedenen Areas
- großes Klangfeuerwerk
- Mitternachtsberliner

Einlass ab
20.30 Uhr



Pottgraben 60 · 49074 Osnabrück · www.alando-palais.de

DEZEMBER 2018



Verstehen ist einfach.



sparkasse-osnabrueck.de

**Wenn man einen Finanzpartner hat, der die Region
und ihre Menschen kennt.**

Sprechen Sie mit uns.

Eine schöne Zeit verschenken

● Noch auf der Suche nach einem Weihnachtsgeschenk? Die OsnabrückHalle hat da einige Ideen und Vorschläge auf Lager. Neben der großen „Silvester Dance Night 2018“, bei der am 31.12.2018 mit Royal Flash, First Take und DJ Jan so richtig die Korken knallen, gibt es Tickets für viele andere Veranstaltungen. Und die machen sich richtig gut auf dem Gabentisch! Über 60 Events sind aktuell im Vorverkauf, darunter auch Highlights wie das Benefizkonzert von „Tom Gaebel & his Orchestra“ (26.1.2019) sowie „Wir sind 40 – Die Geburtstagsparty“ der OsnabrückHalle (9.2.2019). An diesem Abend dabei: Schlagerpolizei, The Beat, Caught Indie Act und Discoloverz, die als DJ/VJ-Team unterstützt durch Original-Videos das Beste aus Rock, Pop, Dance, Schlager, Techno & Party präsentieren! Ein Tipp für Sparfüchse:



Schlagerpolizei

Kombi-Tickets für die „Silvester Dance Night 2018“ und „Wir sind 40 – Die Geburtstagsparty“ gibt es zum Vorzugspreis. Und wer sich bei der Event-, Konzert- oder Comedyauswahl für die Lieben richtig sicher ist, verschenkt einfach einen Ticket-Gutschein. www.osnabrueckhalle.de

Royal Flash · First Take · DJ Jan

SILVESTER DANCE NIGHT 2018

JETZT TICKETS SICHERN!

www.osnabrueckhalle.de



STADTBLATT
OSNABRÜCK



GiroLive



OsnabrückHalle

Roncalli Weihnachtscircus



Queens of Baroque

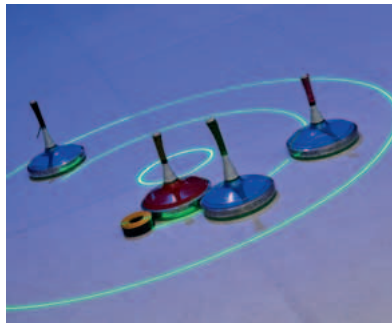
● Wenn es weihnachtlich wird und alle enger zusammenrücken, dann beginnt in Osnabrück zum fünften Mal eine winterliche Traumreise in Roncalli's faszinierende Märchenwelt. Der „schönste Zirkus der

Welt“ (New York Times) präsentiert sein funkelnelneues Weihnachtsprogramm: „Rockin' around the Christmas tree“. Zum ersten Mal unter der Regie von Adrian Paul. Der Sohn des Roncalli-Direktors Bernhard Paul entführt in eine Welt von Poesie bis Nervenkitzel, von sanften Tönen bis rockigem Live-Gesang u. a. mit Max Buskohl und dem Beatboxer Robert Wicke. Geboten werden phantastische Überraschungen, atemberaubende Artistik und jede Menge Clownpower. Die winterliche Wundertüte fasziniert mit einer Reihe von alten Bekannten und neuen Namen – ganz ohne Tiere, dafür voller magischer Momente. Manege frei für die spektakulären Andrei & Aliaksandr am Reck, Les PAUL – die Kinder von Bernhard Paul – mit Rollschuhakrobatik, das Duo Supka mit Jonglage, die Bello Sisters mit Adagio-Equilibristik, die zauberhafte Lili Paul mit Kontorsionsakrobatik ... Kommen, sehen, staunen!

21.12.2018-6.1.2019, Halle Gartlage, Osnabrück
www.roncalli.de

Winterzauber im Zoo

● Nach dem Weihnachts- und Silvestertrubel bietet der Zoo Osnabrück erstmals ein abwechslungsreiches Programm für die Zeit nach dem Jahreswechsel an. Ein überdachtes Winterdorf mit Kunsteisbahn und Eisstockschießen, ein Kinderkarussell, Imbissstände und abendliche Führungen warten auf die Besucher. Müssen Schimpansen, Rentiere & Co. jetzt Schlittschuhlaufen lernen? „Nein, keine Sorge – unsere Tiere dürfen den Winter je nach Vorliebe der Tierart verbringen“, sagt Zoo-Geschäftsführer Andreas Busemann. Am Affentempel in der asiatischen Tierwelt Angkor Wat wird ein überdachtes Winterdorf stehen. Besucher können auf der Kunsteisbahn ihre Runden drehen. Abends steigt das Eisstockschießen um den „Löwen-Ice-Cup“ (Anmeldungen: www.shop.zoo-osnabrueck.de oder per E-Mail an ess@zoo-osnabrueck.de).



Wer sich hier die Schlittschuhe anschnallt, tut auch noch etwas Gutes: Der Reinerlös der Veranstaltung kommt den Zoo-Löwen zugute. Der Verein „Löwen für Löwen“ sammelt Spenden, damit die Außenanlage und das Löwen-Haus vergrößert werden können und auch wieder Löwennachwuchs möglich ist.

5.1.-11.3.2019, Zoo Osnabrück
www.zoo-osnabrueck.de



Verkehrsverein Stadt und Land Osnabrück e.V.



Wir wünschen unseren Lesern
und Inserenten
eine frohe Adventszeit und
ein gesegnetes Weihnachtsfest.



Beim geselligen Grünkohlessen
Kinnius zum Grünkohl essen!

Iburger Advent am Schloss

Das erste Adventswochenende ist ein fester Termin im Bad Iburger Jahresprogramm: Dann erstrahlt in der historischen Kulisse des Schlosses der Iburger Adventsmarkt. Wie bereits im Vorjahr findet am



Freitagabend, 30.11., ab 19 Uhr bei Weihnachtsmusik und Glühwein eine Einstimmung auf dem Vorplatz des Schlosses statt. Am Freitag findet außerdem ab 19.30 Uhr das traditionelle Chorkonzert in der St. Jakobuskirche in Bad Iburg-Glane statt. Ab Samstag öffnet das Schloss dann seine Tore für die Besucher von 14–22.30 Uhr und am Sonntag von 11–19 Uhr. Ein Highlight an

diesen beiden Tagen stellt die große Kreativausstellung dar, auf der rund 100 Hobbykünstler ihre Werke präsentieren und verkaufen.

Dazu entführen mittelalterliche Handwerker, Musikanten und Gaukler die Besucher

in alte Zeiten. Wer es lieber besinnlicher mag, kann an beiden Tagen „Melodien zur Adventszeit“ lauschen. Nach einem Rundgang durch die stimmungsvollen Schlosshöfe lädt ein abwechslungsreiches gastronomisches Angebot zum Verweilen ein, z. B. bei einem Glühwein. Ein Programmflyer ist in der Tourist-Information Bad Iburg, Am Gografenhof 3, erhältlich, Tel. 05403 40466.

30.11. - 02.12.2018

Iburger Advent am Schloss



Adventsmarkt
in historischer
Atmosphäre

stimmungsvolle Musik,
Kinderunterhaltung,
großes Handwerks-
und Kreativangebot
und mittelalterliche Stände

Tourist-Info Bad Iburg, Tel. 05403 - 40466
www.badiburg.de



BAD IBURG

Weihnachtszeit in Ostercappeln



★ Erleben Sie die Adventszeit in Ostercappeln mit seinen malerisch gelegenen Ortschaften und dem reizvollen Kontrast seiner Landschaften. Die Weihnachtsmärkte bieten eine fröhliche Einstimmung auf die Festtage. Der Nikolausmarkt in der Ortsmitte von Schwagstorf findet am Samstag 1.12. statt.

★ Der malerische Venner Weihnachtsmarkt öffnet am Samstag, dem 8.12. ab 16 Uhr und am Sonntag, dem 9.12. auf der Venner Mühleninsel seine Tore.

★ Am Sonntag dem 16.12. lädt, vor der illuminierten Lambertuskirche Ostercappeln, ein Christkindldorf zu weihnachtlichen Spezialitäten ein.

Die Märkte werden von lokalen Vereinen organisiert; viele Angebote sind selbst hergestellt und werden für einen guten Zweck verkauft.

Weitere Informationen:
Gemeinde Ostercappeln,
Tel. 05473 9202-0, www.ostercappeln.de



Gemeinde Ostercappeln

Ostercappeln - Schwagstorf - Venne



www.ostercappeln.de • Telefon 0 54 73/92 02-0

Weihnachtsmärkte in Ostercappeln erleben

1. Dez. Nikolausmarkt auf Schwagstorfer Kirchvorplatz
- 8.-9. Dez. Weihnachtsmarkt auf der Venner Mühleninsel
16. Dez. Weihnachtsmarkt auf dem Kirchplatz in Ostercappeln



Busverbindungen auch an
Sonn- und Feiertagen
www.vos.info

Meller Weihnachtsmarkt



Diese Angebote werden ergänzt durch viele Stände, die von Vereinen oder Gruppen für einen sozialen Zweck betrieben werden.

Ein weiterer wichtiger Stimmungsfaktor ist ein bunt gemischtes und anspruchsvolles Kulturprogramm, das während der sechzehn Tage die Besucher unterhält.

★ Für viele Bewohner der Stadt Melle, des Osnabrücker Landes und des benachbarten westfälischen Raumes gehört ein Besuch des Meller Weihnachtsmarktes fest zum Programm in der Vorweihnachtszeit.

Sechzehn Tage lang, in diesem Jahr vom 1.–16.12., verwandeln sich der Meller Rathausplatz und der Kirchplatz an der Matthäuskirche in ein weihnachtliches Budendorf, das Jahr für Jahr zehntausende Besucher in seinen Bann zieht.

Durch ein stilvolles Ambiente, geschaffen aus über 65 Holzbuden, den großen beleuchteten Eingangsbögen und der stimmungsvollen Baumbelichtung gehört der Meller Weihnachtsmarkt inzwischen zu den bekanntesten und größten im norddeutschen Raum.

Auch in diesem Jahr werden sich zahlreiche kunstgewerbliche Anbieter zu einem in dieser Fülle herausragenden Angebot zusammenfinden. Dabei steht eine große Auswahl an weihnachtlichem und ganzjährigem Kunsthandwerk im Mittelpunkt. Erneut präsentieren und verkaufen am Stand „Meller Künstler“ talentierte und kreative Mitbürger aus unserer Stadt ihre Arbeiten.

Die Kinder freuen sich auf die tägliche Öffnung eines Türchens im Adventskalender auf der weihnachtlich geschmückten Bühne.

Der „After-Work-Abend“ am letzten Freitag des Weihnachtsmarktes hat sich inzwischen fest etabliert. Die Faszination, den Meller Weihnachtsmarkt an diesem Abend bis 22 Uhr zu erleben, findet immer mehr Freunde. In diesem Jahr wird am 14.12. ab 20 Uhr die Blechreiz-Company für Stimmung unter dann sicher wieder vielen tausend Besuchern sorgen. Gleichzeitig laden an diesem Abend die Geschäfte in der Meller Innenstadt bis 22 Uhr zum Christmas-Night-Shopping ein.

Der Meller Weihnachtsmarkt ist täglich von 14.30–20 Uhr, samstags bereits ab 11 Uhr und sonntags ab 13 Uhr geöffnet.



Oeseder Weihnachtsmarkt

Weihnachtliche Vorfreude am zweiten Adventswochenende



★ Kunsthandwerk, weihnachtliche Genüsse, festliche Stimmung und ein tolles Rahmenprogramm: All das bietet in diesem Jahr wieder der Oeseder Weihnachtsmarkt passend zum zweiten Adventswochenende vom 6.–9.12. Bereits seit über 30 Jahren verwandelt der Weihnachtsmarkt die Oeseder Innenstadt in ein kleines Weihnachtsdorf und ist

Anziehungspunkt für viele Besucherinnen und Besucher.

Herzstück des Weihnachtsmarktes sind natürlich die zahlreichen Buden und Stände, die von Georgsmarienhütter Vereinen sowie Bürgerinnen und Bürgern betrieben werden. Abgerundet wird der viertägige Weihnachtsmarkt von einem abwechslungsreichen und festlichen Bühnenprogramm für

Groß und Klein auf dem Roten Platz.

Der Oeseder Weihnachtsmarkt startet am Donnerstag um 16 Uhr und lädt bis um 20 Uhr zu einem Besuch ein. Sowohl am Freitag, als auch am Samstag geht es jeweils um 14 Uhr los. Schluss ist an diesen Tagen um 21 Uhr. Am Sonntag öffnet der Weihnachtsmarkt um 12 Uhr seine Tore und schließt diese um 20 Uhr.



6. - 9. Dezember

★ OESEDER ★ Weihnachtsmarkt

kreatives Kunsthandwerk,
Bühnenprogramm, Lebendige
Krippe, u.v.m.

www.georgsmarienhuetten.de



Weihnachtsmarkt in Bramsche

8. und 9.12. an der St. Martin-Kirche



City Bramsche Eisvergnügen

Auf die Kufen fertig los! Das ist das offizielle Motto für die erste Bramscher Kunsteisbahn auf dem Kirchplatz. Besucher dürfen sich vom 29.11. bis zum 19.12. auf Eisvergnügen für die ganze Familie freuen. Egal ob „Schlittschuhparty“ mit den

★ Für viele beginnt die schönste Zeit des Jahres im Advent, denn dann ist Weihnachtsmarktzeit. Am 2. Adventswochenende ist es auch in der Bramscher Innenstadt wieder soweit: Der kleine, romantische Weihnachtsmarkt mit zahlreichen Künstlern und Kunsthandwerkern wird wieder auf dem Kirchplatz und rund um die St. Martin-Kirche, um die neue Eisbahn und in der Fußgängerzone bis zum Marktplatz in vollem Glanz erstrahlen. Geöffnet ist der Markt jeweils von 14–19 Uhr. Stimmungsvolle Musik, Leckeres, und weihnachtliches Ambiente bieten eine schöne Einstimmung auf die Festtage.

„JoJo's“, Eisstockschießen oder einfach nur entspanntes Eislaufen auf ca. 210 m² Kunsteisfläche, hier wird für jeden was geboten.

Dank lokaler Sponsoren konnte dieses großartige Projekt verwirklicht werden, um nun von Klein und Groß mit Freude genutzt werden zu können.

Die Nutzung der Bahn ist kostenfrei, für das Ausleihen der Schlittschuhe werden 3 € erhoben. Es stehen 120 Paar Schlittschuhe in allen gängigen Größen zur Verfügung. Die Eisbahn wird täglich von 14–18 Uhr geöffnet sein. Zudem sind alle Schaulustigen herzlich eingeladen, sich das Eisstockschießen anzusehen.

City Bramsche Weihnachtsmarkt

8./9. Dezember

An der St. Martin Kirche,
von 14 – 19 Uhr

City Bramsche
Eis-Vergnügen
29.11. bis 19.12.
auf dem Kirchplatz



 www.facebook.de/CityBramsche
 www.city-bramsche.de

34. Bad Rothenfelder Nikolaus- und Weihnachtsmarkt

Im Schatten eines der Wahrzeichen von Bad Rothenfelde – dem Alten Gradierwerk – erwartet die Besucher wieder eine bunte Vielfalt an Marktständen mit Kunsthandwerk und Accessoires für den Weihnachtsschmuck, süße oder

deftige Leckereien und das wärmende Glas Punsch oder Glühwein. Eröffnet wird der Bad Rothenfelder Nikolaus- und Weihnachtsmarkt dann am Freitag, dem 7.12. um 16 Uhr, durch Bürgermeister Klaus Rehkämper.

7.-9.12.2018



Bad Rothenfelde
Freibad im Choubrucker Land

34. Bad Rothenfelder Nikolaus- und Weihnachtsmarkt



Fotos: pixabay, Angelees u. Piro4D

Fr. 16:00-22:00 Uhr
Sa. 13:00-22:00 Uhr
So. 11:00-19:00 Uhr

Verschaffen Sie sich den Überblick Marienkirchturmbesteigung

immer sonntags
11.30-13.00 Uhr

FOTO: JOACHIM WIEPTEL

Öffnungszeiten während des Weihnachtsmarktes (bis 22.12.)

Mo./Di./Do. 18.00-20.00 Uhr • Fr. 18.00-21.00 Uhr • Sa. 16.00-21.00 Uhr
So. 11.30-13.00 Uhr und 15.00-20.00 Uhr • Mittwochs geschlossen!

Bippener Weihnachtsmarkt

Der staatlich anerkannte Erholungsort liegt mitten in einem der schönsten Wald- und Wandergebiete der Region – der Maiburg. Hier findet in jedem Jahr der letzte Weihnachtsmarkt der Saison im Nordkreis statt – in diesem Jahr am 22.12. Für adventliche Stimmung sorgen zahlreiche Verkaufsstände mit heißem Glühwein, knusprigem Gebäck, herzhaftem Essen sowie Schmuck und Selbstgebastel-



tem, die von den Vereinen des Ortes betrieben werden. Alljährlicher Höhepunkt ist die große Weihnachtsverlosung, für die die Werbebeleggemeinschaft viele Sachpreise zusammenträgt. Anschließend kommt dann traditionell der Nikolaus zu Besuch und belohnt Kinder, die ein Gedicht oder ein Lied vortragen, mit einer Tüte Süßigkeiten.

*35. Bippener
Weihnachtsmarkt*
Samstag, 22. Dezember 2018
ab 15 Uhr auf dem Dorfplatz

INHALT

TIPPS DES MONATS 3

Eine schöne Zeit verschenken
Roncalli Weihnachtscircus
Winterzauber im Zoo

WEIHNACHTSMÄRKTE 6

VERANSTALTUNGEN 13

AKTIV & FIT 57

AUSSTELLUNGEN 58

KULTURTIPPS 60

ADRESSEN 62

Innenstadtplan Osnabrück, Hotels stellen sich vor, Tourist-Informationen, Adressen, Übersichtskarte Osnabrücker Land

KARTENVORVERKAUF

Tourist Information

Bierstraße 22-23, 49074 Osnabrück
- Bundesweiter Kartenvorverkauf
Mo.-Fr. 9.30–18.00 und Sa. 10.00–16.00 Uhr
☎ 0541 323-2202

OsnabrückHalle

Schloßwall 1-9, 49074 Osnabrück
- Bundesweiter Kartenvorverkauf
Mo.-Fr. 9.00-17.00 Uhr
☎ 0541 3490-24

Theater Osnabrück

Domhof 10/11, 49074 Osnabrück
Di.-Fr. 10.30–18.30, Sa. 10.30–14.00 Uhr
Tel. Reservierung jeweils ab 11.00 Uhr
☎ 0541 7600-076

Im Veranstaltungskalender werden Termine von örtlichem und regionalem öffentlichem Interesse veröffentlicht. Eine Veröffentlichungsgarantie kann nicht gegeben werden.

Terminhinweise bitte per E-Mail an:
osl-kalender@bv-werbeagentur.de

SAMSTAG

1.

OSNABRÜCK

THEATER

Die Eisprinzessin +

Die Geschichte einer Tigerin

von F.K. Waechter und Dario Fo,
Freie Bühne Wendland

18.00 Uhr, Piesberger Gesellschaftshaus

Der Bettelstudent

Operette von Carl Millöcker

19.30 Uhr, Theater am Domhof

Vater

von Florian Zeller

19.30 Uhr, emma-theater

Kabarettfestival: Bernhard Paschke

„Ein bunter Pott Püree“

20.00 Uhr, Lagerhalle

Als das Wünschen noch half –

die Jubiläumsgala zum 10-jährigen

Benefizveranstaltung für Kukuk

20.00 Uhr, Steinwerk Ledenhof

Perplex

Philosophisch, absurd und durchgeknallt
– ach ja, und am Ende wird gesungen.

20.00 Uhr, Erstes unordentliches

Zimmertheater

Sumpfland

von Andreas Möckel

21.45 Uhr, emma-theater

MUSIK

Ensemble Romantik

16.00 Uhr, Wohnstift am Westerberg

Musical X-MAS GALA

Bunte Musical-Weihnachts-Gala

19.30 Uhr, Haus der Jugend

Torfröck

28. Bagaluten-Wiehnacht

20.00 Uhr, Rosenhof

Safkan & Friends

türkisch-deutsche Rockband

20.00 Uhr, Lagerhalle

WieNuel

Rock und Pop auf Deutsch

21.00 Uhr, Balou

KUNST, KULTUR

Vernissage: Bambi Goes Art

18.30 Uhr, Hase29

FESTE, MÄRKTE, MESSEN

Historischer Weihnachtsmarkt

Lichterglanz und Weihnachtszauber

12.00-21.00 Uhr, zwischen Markt u. Dom

Winterdorf am Schloss

Handwerkskunst und Gastronomie
12.00-22.00 Uhr, Schlossinnenhof

Ü30-Party

Live im Foyer: Thirty Toes
21.00 Uhr, Alando Palais

FÜHRUNGEN

Rosenstraße 76 –

Häusliche Gewalt überwinden

kostenlose Führung durch die interaktive
Ausstellung
11.00 Uhr, BBS Pottgraben

Rathaus- und Altstadtführung

11.00 Uhr, Rathaus

Osnabrück-Quer

Rathaus- und Altstadtführung,
ca. 2 Std.
12.00 Uhr, Rathaus

Öffentliche Führung durch den

Hohen Dom zu Osnabrück

Treffpunkt unter der Orgel
13.00 Uhr, Dom

Rathaus- und Altstadtführung

13.30 Uhr, Dom-Hauptportal

Sammlung: Felix Nussbaum

Öffentliche Führung
14.00 Uhr, Felix-Nussbaum-Haus

KUNSTVOLLE PROJEKTIONEN



Lisa Schittulli

Lichte Momente

● Jedes Jahr zur Adventszeit lockt nicht nur der Weihnachtsmarkt in die Altstadt. Auch „Lichte Momente“ sorgt mit Video-Projektionen und Installationen in Fenstern und an Fassaden für eine inspirierende Atmosphäre. Lea Torcelli zeigt „Transform“, Funda Gül Özcan „Random Epic“ und Lisa Schittulli „Crack my Map“. Lichte Momente Nr. 11 rückt die Frage nach dem Selbst in den Mittelpunkt.

30.11.2018-6.1.2019, Heger-Tor-Viertel, Osnabrück

Marienkirchturmbesteigung

Führung auf den Marienkirchturm
16.00-21.00 Uhr, St. Marien

VERSCHIEDENES

Informations- und Beratungstag

für Eltern von Kindern mit Verdacht auf
eine Rechenschwäche
10.00-18.00 Uhr, Osnabrücker Zentrum
für mathematisches Lernen

Eiszauber

überdachte Open-Air-Eisbahn und mehr
12.00-22.00 Uhr, Ledenhof

Herr der Ringe – Triple Feature

Extended Versions, 750 Min.
13.00 Uhr, Filmpassage

Wer rettet den Weihnachtsmann?

16.00 Uhr, Planetarium

Paulemaus und der Weihnachtsstern

ab 4 Jahren, 50 Minuten
16.00 Uhr, Figurentheater

Das heiße Universum

17.00 Uhr, Planetarium

Winterzauber

Variété-Dinner
19.00 Uhr, Steigenberger Hotel
Remarque

Keplers „Somnium“

Theater im Planetarium
19.30 Uhr, Planetarium

BAD ESSEN

WeihnachtsWichtelZauber

Weihnachtsmarkt
12.00-21.00 Uhr, Kirchplatz

BAD IBURG

Weihnachtsmarkt – Iburger Advent

14.00-22.30 Uhr, Schloss Bad Iburg

Der kleine Weihnachtsmarkt

15.00 Uhr, Hanseplatz

BAD LAER

Sterntalermarkt

Weihnachtsmarkt
ab 15.00 Uhr, Thieplatz

Das Chörchen

Chorkonzert
15.30 Uhr, Dreifaltigkeitskirche

Treffpunkt: Advent

Weihnachtsmarkt
17.00-21.00 Uhr, Paulbrink

BAD ROTHENFELDE

Kleine Brunnenmusik

Ensemble der Kur und Touristik GmbH
10.00-11.30 Uhr, Haus des Gastes



BELM**Weihnachtsmarkt**

weihnachtliche Gesänge und
Adventsbasar
ab 16.00 Uhr, Am Tie

BERSENBRÜCK**Nikolausmarkt**

14.00 Uhr, Schützenplatz Talge

BRAMSCH**City Bramsche Eis-Vergnügen**

Schlittschuhparty für die ganze
Familie
14.00-17.00 Uhr, Kirchplatz

BRAMSCH-KALKRIESE**Öffentliche Führung durch
die Dauerausstellung**

14.30 Uhr, Museum Varusschlacht

DISSEN**Zuckerbäckermarkt**

familienfreundlicher Weihnachtsmarkt
12.00-18.00 Uhr, St. Mauritius

Rassegeflügelsschau

14.00-18.00 Uhr, Hugo-Homann-
Sporthalle

GEORGMARIENHÜTTE**Weihnachtsmarkt**

ab 10.00 Uhr, Markt Kloster Oesede

GMHütte on Ice – Anfängerkurs

Überdachte Innenstadt-Eislaufbahn
10.00-11.00 Uhr, Roter Platz Oesede

GMHütte on Ice – Kinder bis 10

11.00-13.30 Uhr, Roter Platz Oesede

GMHütte on Ice

14.00-18.00 Uhr, Roter Platz Oesede

GMHütte on Ice – Eisstockschießen

ab 18.30 Uhr, Roter Platz Oesede

HAGEN**Nussknackermarkt**

Weihnachtsartikel, Chöre und Musik-
gruppen
13.00-21.00 Uhr, Rathaus

HASBERGEN**Adventsbasar**

15.00-18.00 Uhr, Christusgemeinde

Hiss

Musik zwischen Polka und Rock 'n' Roll
20.00 Uhr, Töpferei Niehenke

HILTER**Adventsmarkt**

19.00-22.00 Uhr, Kirchplatz Borgloh

KETTENKAMP**Weihnachtsmarkt**

ab 18.00 Uhr, Ortsmitte

**SURREALER TRIP**

FOTO: FREUYNDE + GAESDTE

Somnium

● Ein Schauspieler, ein faszinierender Text und eine 360-Grad-Surround-Show: „Somnium“ (Der Traum) heißt eine berühmte Erzählung des deutschen Astronoms Johannes Kepler. Sie gilt als das erste Science-Fiction-Werk der Literaturgeschichte. Die Theatergruppe „Freuynde + Gaesdte“ hat das Stück überarbeitet, auf Planetarien zugeschnitten und als audiovisuelles Erlebnis inszeniert.

1.12./14.12., Planetarium im Museum am Schölerberg, Osnabrück

MELLE**Meller Weihnachtsmarkt**

festliche Illumination, Budendorf und ein Adventskalender für Kinder
11.00-20.00 Uhr, rund um das Rathaus

IGS-Adventsbasar

14.00-18.00 Uhr, IGS Melle

Indoor-Weihnachtsmarkt

um 18 Uhr kommt der Nikolaus
ab 14.30 Uhr, Mehrzweckhalle
Bruchmühlen

Adventsliedersingen

14.45 Uhr, St. Antonius

Schneeweißchen und Rosenrot

Aufführung der Waldbühne Melle nach den Brüdern Grimm
15.30 Uhr, Theater

Die Niere

Komödie von Stefan Vögel.
Aufführung der Waldbühne Melle
20.00 Uhr, Theater

OSTERCAPPELN**Nikolausmarkt**

mit Kinderchor, Blasmusik, Feuerstelle,
Verkaufsständen
14.30 Uhr, St. Marien Schwagstorf

QUAKENBRÜCK

Chorkonzert mit dem koreanischen Chor aus Bremen

18.30 Uhr, St. Sylvester

WALLENHORST

Benefizkonzert zu Weihnachten

von Künstlern des Gymnasiums Carolinum und der Musikhochschule
11.00 Uhr, Hofstelle Duling

Weihnachtsmarkt

15.00-21.00 Uhr, Kirchplatz



SONNTAG

2.

OSNABRÜCK

THEATER

An der Arche um Acht

Theaterstück von Ulrich Hub, ab 4 Jahren
16.00 Uhr, Erstes unordentliches Zimmertheater

Als der Stern vom Himmel fiel

Benefizveranstaltung für Kukuk mit dem Duo Andersaits und der Erzählerin Sabine Meyer
20.00 Uhr, Steinwerk Ledenhof

MUSIK

SonnTAKTE

mit dem Duo Arpeggiata
11.00 Uhr, Musikschule Caprivistraße

Arne Kopfermann & Band

Konzertlesung
17.00 Uhr, Christuskirche

Olla Podrida

Mittelalterliche Klänge zum Auftakt des 9. lebendigen Adventskalenders
18.00 Uhr, Wir in Atter

Musical X-MAS GALA

Bunte Musical-Weihnachts-Gala
19.30 Uhr, Haus der Jugend

Blue Sundays

Chor der Uni
21.00 Uhr, Balou

Sonntag, 2.12.2018, 12.00-18.00 Uhr

TAG DER OFFENEN KUNSTHALLE

Hasemauer 1, Osnabrück
Eintritt frei



SPANNENDE ERFAHRUNG



FOTO: ANGELA VON BRILL

„Hast Du Töne?“

Der Tag der offenen Kunsthalle findet im Rahmen der Ausstellung „Heute hat die Orgel wieder schön gespielt“ des Niederländers William Engelen statt. Der Künstler verbindet Klang und Raum, macht Kunst zum Anhören. Besucher können an diesem Tag an fünf Performance-Stationen Töne mit dem Körper oder mit Materialien entwickeln, gehörte Klänge zeichnen, lautstark Protest formulieren oder überlegen, wie eine Katastrophe klingt.

2.12., Kunsthalle, Osnabrück

KUNST, KULTUR

„Hast Du Töne?“ Tag der offenen Kunsthalle

Die Freunde der Kunsthalle und das Team der Kunsthalle laden ein
12.00-18.00 Uhr, Kunsthalle

FESTE, MÄRKTE, MESSEN

Adventsbasar

11.00-17.00 Uhr, Wohnstift am Westerberg

DeMO 10 – Handmade X-MAS Special

Designmesse
11.00-18.00 Uhr, Hyde Park

Adventsbasar mal anders

mit lebendigem Adventskalender und Krippenspiel
ab 12.00 Uhr, Gemeindehaus der Petruskirche

Winterdorf am Schloss

Handwerkskunst und Gastronomie
12.00-20.00 Uhr, Schlosssinnenhof

Historischer Weihnachtsmarkt

Lichterglanz und Weihnachtszauber
12.00-21.00 Uhr, zwischen Markt u. Dom

7. Adventsbasar

des Orgelbauvereins Friedensorgel
14.00-17.00 Uhr, Steinwerk St. Katharinen

Flohmarkt für Spielzeug und Kinderkleidung

14.30-16.30 Uhr, Lagerhalle

FÜHRUNGEN**Die Leichen im Keller**Sonntagsführung durch das Magazin
11.00 Uhr, Museum am Schölerberg**Rathaus- und Altstadtführung**

11.00 Uhr, Rathaus

MarienkirchturmbesteigungFührung auf den Marienkirchturm
11.30-13.00+15.00-20.00 Uhr, St. Marien**Bucksturmführung**Bucksturm als Museum geöffnet
11.00-17.00 Uhr
12.00+15.00 Uhr, Bucksturm**Sammlung: Felix Nussbaum**Öffentliche Führung
14.00 Uhr, Felix-Nussbaum-Haus**VERSCHIEDENES****Adventsfrühstück in der Loma-Sauna**

10.00-12.00 Uhr, Nettebad

Oldtimertreffpunkt

10.00-13.00 Uhr, Museum Industriekultur

Paulemaus und der Weihnachtssternab 4 Jahren, 50 Minuten
11.00 Uhr, Figurentheater**Immergrün und beerenrot**Sonntagsspaziergang
11.00 Uhr, Botanischer Garten**Weihnachtsbäckerei**Ein leckeres und mächenhaftes Stück
für Menschen ab 4 Jahren
11.00+15.00 Uhr, Lagerhalle**Philosophisches Café: Wie gehen wir mit der Endlichkeit in unserem Leben um?**Diskussionsrunde mit Prof. Dr. A. Regenbogen, Prof. Dr. H. Kerber, Prof. Dr. E. Franke, Prof. Dr. Mokrosch
11.30 Uhr, BlueNote**Meister des Todes**Filmvorführung, dann Fragestunde mit Regisseur und Grimme-Preisträger Daniel Harrich
11.30 Uhr, Cinema Arthouse**Vorpremieren: Astrid**Schweden, Deutschland, Dänemark
2018. Regie: Pernille Fischer Christensen
11.30 Uhr, Cinema Arthouse**Eiszauber**überdachte Open-Air-Eisbahn und mehr
12.00-21.30 Uhr, Ledenhof**Piesberger Sonntagscafé**

14.00-18.00 Uhr, Piesberger Gesellschaftshaus

Der satanarchäoöligenialkohöllische Wunschpunschvon Michael Ende, ab 6 Jahren
14.30+16.30 Uhr, Theater am Domhof**Das kleine 1x1 der Sterne**

für Kinder 15.00 Uhr, Planetarium

Vorpremieren: Tabaluga – Der FilmD 2018, Regie: Sven Unterwaldt
15.00 Uhr, Cinema Arthouse**Aktionsprogramm „Weihnachtschokolade“**für Familien mit Kindern von 6-10 Jahren
in der Grünen Schule
15.00-17.30 Uhr, Botanischer Garten**Wer rettet den Weihnachtsmann?**

16.00 Uhr, Planetarium

Siebenstern PuppenbühneWeihnachtsprogramm für Kinder
zwischen 3 und 7 Jahren
16.00-17.30 Uhr, Hula-hoop Kinder-
und Kulturwerkstatt**BlueNote Tango**Tangounterricht und dann Tanz-Abend
16.00-22.00 Uhr, BlueNote**Geheimnis Dunkle Materie**

17.00 Uhr, Planetarium

Lebendiger Adventskalender

18.00 Uhr, Wir in Atter

Kalla Wefels Osnabrücker-HeimatabendThema: Osnabrücker Autorinnen & Autoren präsentieren ihre neuesten Bücher
19.00 Uhr, Lagerhalle**Tatort-Rudelgucken**

20.15 Uhr, Filmpassage

ALFHAUSEN**Weihnachtsmarkt**mit Bescherung durch den Nikolaus
ab 14.00 Uhr, Kirchplatz**ANKUM****Nikolaus-Markt**Weihnachtsmarkt
ab 14.00 Uhr, St. Nikolaus**BAD ESSEN****WeihnachtsWichtelZauber**Weihnachtsmarkt
11.00-19.00 Uhr, Kirchplatz

William Engelen: Heute hat die Orgel wieder schön gespielt	OSNABRÜCK® DIE FRIEDENSTADT
	4.11.2018 20.1.2019
	KUNSTHALLE OSNABRÜCK

kunsthalle.osnabrueck.de

DOPPELTE SAITENSPRÜNGE



Duo Arpeggiata

● Frédéric Chopin schwärmte schon vor fast 200 Jahren: „Es gibt nichts Schöneres als den Klang einer Gitarre, es sei denn, deren zwei ...“ Das haben sich die Musikschuldozenten Susanne Unger und Norbert Fischer zu Herzen genommen und „Encuentro - Begegnung“ einstudiert. Ein Programm mit klassischer Gitarrenmusik von Carulli, Mertz, Gagnon, Burkhart, Pujol u. a.

2.12., Städtische Musikschule, Osnabrück

Tanztee

mit Livemusik
15.00 Uhr, Haus Deutsch Krone

BAD IBURG

Weihnachtsmarkt – Iburger Advent

11.00-19.00 Uhr, Schloss Bad Iburg

Der kleine Weihnachtsmarkt

15.00 Uhr, Hanseplatz

BAD LAER

Sterntalermarkt

Weihnachtsmarkt
ab 11.00 Uhr, Thieplatz

Klangschalenreise in der Salzgrotte

Anm. 05424 294111
16.00 Uhr, Blombergklinik

Treffpunkt: Advent

Weihnachtsmarkt
17.00-21.00 Uhr, Paulbrink

BAD ROTHENFELDE

Musik zum Sonntag

Ensemble der Kur und Touristik GmbH
10.30 Uhr, Haus des Gastes

Beschwingte Unterhaltung

15.00-16.30 Uhr, Haus des Gastes

Musikalische Adventsandacht

17.00 Uhr, Evangelische Kirche

BADBERGEN

Weihnachtsmarkt

ab 14.00 Uhr, Ortszentrum

BELM

Weihnachtsmarkt

weihnachtliche Gesänge & Adventsbasar
ab 11.00 Uhr, Am Tie

Weihnachtsmarkt

11.00-18.00 Uhr, Johanneskirche Vehrte

BERSENBRÜCK

Adventsbasar

11.00-17.00 Uhr, Gemeinnützige
Werkstätten



BISSENDORF

Weihnachtskonzert

der Stipendiaten von LIVE MUSIC NOW
Münsterland e.V, Klassik und Modernes
17.00 Uhr, Wamhof Schleddehausen

BOHMTE

Arenshorster Adventskonzert

17.00 Uhr, Arenshorster Kirche

BRAMSCH

Von der Wolle zum Tuch

Öffentliche Führung mit Maschinen-
vorführung, 90 Min.
11.00 Uhr, Tuchmacher Museum



Eingepfht –

Familie mit Nebenwirkungen

ein Dokumentarfilm zum Thema Impfen
von David Sieveking, D 2018
11.00 Uhr, Filmtheater Universum

Weihnachtsmarkt

ab 14.00 Uhr, Ortsmitte Ueffeln

Weihnachtsmarkt

ab 14.00 Uhr, Ortsmitte Engter

Weihnachtsmarkt

14.00 Uhr, Dorfgemeinschaftsanlage
Achmer

Adventsbasar

14.00 Uhr, St. Johannis-Kirche

City Bramsche Eis-Vergnügen

14.00+15.00+16.00+17.00 Uhr,
Kirchplatz

Malgartener Klosterkonzerte:

Svenska Kammarkoren

Schwedischer Kammerchor sorgt für
adventliche Stimmung
16.00 Uhr, Kloster Malgarten

Adventskonzert der Chöre

17.00 Uhr, St. Martin

BRAMSCH-KALKRIESE

Öffentliche Führung durch die Dauerausstellung

11.00+14.30 Uhr, Museum Varusschlacht

Familiensonntag:**Saturnalien und Geschenke**

Mitmach-Programm (6 bis 12 Jahre)
14.00 Uhr, Museum Varusschlacht

DISSEN**Rassegeflügelshow**

10.00-17.00 Uhr, Hugo-Homann-Sporthalle

Zuckerbäckermarkt

familienfreundlicher Weihnachtsmarkt
12.00-18.00 Uhr, St. Mauritius

GEHRDE**Weihnachtsmarkt**

mit Basar. Es spielt die Gehrder Blaskapelle. Um 17.30 Uhr kommt der Nikolaus
14.00 Uhr, Kirchplatz

GEORGMARIENHÜTTE**Weihnachtsmarkt**

ab 10.00 Uhr, Markt Kloster Oesede

GMHütte on Ice – Kinder bis 13

Überdachte Innenstadt-Eislaufbahn
11.00-13.30 Uhr, Roter Platz Oesede

GMHütte on Ice

14.00-18.00 Uhr, Roter Platz Oesede

Das Wintermärchen 2018:**Drei Haselnüsse für Aschenbrödel**

Ensemble der Waldbühne Kloster Oesede
15.00 Uhr, Realschule

GMHütte on Ice – Eisstockschießen**(Turnier des Landkreises)**

ab 18.30 Uhr, Roter Platz Oesede

Preisdoublekopfturnier

19.00 Uhr, Waldrestaurant Schützenhaus

weltwärts – Das Erbe Tibets

Multivisions-Show
19.30-21.30 Uhr, Rathaus

HAGEN**Nussknackermarkt**

Chöre u. Musikgruppen, Marktgeschehen
13.00-20.00 Uhr, Rathaus

Adventskonzert

Gemischter Chor Gellenbeck
17.00 Uhr, Pfarrkirche Mariä Himmelfahrt Gellenbeck

HASBERGEN**Adventsbasar**

11.00-17.00 Uhr, Christusgemeinde

Von drauß' vom Walde komm' ich her

Märchen und Musik mit Rita Schimschak und dem alten Pottbäcker
15.00 Uhr, Töpferei Niehenke

HILTER**Adventsmarkt**

15.30-18.30 Uhr, Kirchplatz Borgloh

**Opus Arte Opera**

18.00 Uhr, Johannes-der-Täufer-Kirche

KETTENKAMP**Weihnachtsmarkt**

ab 14.00 Uhr, Ortsmitte

MELLE**Tag der offenen Tür**

beim Verein Traktoren und historische Landmaschinen Grönegau-Buer
10.00-17.00 Uhr, Traktorenmuseum

Atelierausstellung

11.00-18.00 Uhr, Skulpturengarten Marggraf

Meller Weihnachtsmarkt

festliche Illumination, Budendorf und ein Adventskalender für die Kinder
13.00-20.00 Uhr, rund um das Rathaus

Adventsturnier

des Tanzclubs Grönegau
15.00 Uhr, Forum

Schneeweißchen und Rosenrot

Aufführung der Waldbühne Melle nach den Brüdern Grimm
15.30 Uhr, Theater

Peter Orloff & Schwarzmeer-Kosaken

Jubiläumstour zum 80. Gründungsjubiläum
17.00 Uhr, Martinikirche

OSTERCAPPELN**Altes Handwerk im Museum**

14.00-17.00 Uhr, Heimatmuseum Schwagstorf

Rätsel Schnippenburg

Eisenzeitliche Funde aus der Keltenzeit
14.00-18.00 Uhr, Museum Schnippenburg

RIESTE**Weihnachtsmarkt**

14.00 Uhr, Schützenhof

WALLENHORST**Weihnachtsmarkt**

14.00-20.00 Uhr, Kirchplatz

**MONTAG****3.****OSNABRÜCK****THEATER****Basler ballert**

Ex-Fußballer-Comedy
20.00 Uhr, Rosenhof

MUSIK

Blue Monday Jam

ab 20.00 Uhr, Lagerhalle

KUNST, KULTUR

Literaturspot – Peter Neumann

Lesung und Gespräch

20.00 Uhr, Theater am Domhof

FESTE, MÄRKTE, MESSEN

Historischer Weihnachtsmarkt

Lichterglanz und Weihnachtszauber

12.00-21.00 Uhr, zwischen Markt u. Dom

FÜHRUNGEN

Marienkirchturmbesteigung

Führung auf den Marienkirchturm

18.00-20.00 Uhr, St. Marien

My Favourites – Guided Tour in English

Public guided city tour

19.00-21.00 Uhr, Rathaus

VERSCHIEDENES

Eiszauber

überdachte Open-Air-Eisbahn und mehr

12.00-21.30 Uhr, Ledenhof

BAD IBURG

Der kleine Weihnachtsmarkt

16.00 Uhr, Hanseplatz

BELM

Kinokaffee:

Frühstück bei Monsieur Henry

15.00 Uhr, Rathaus

BRAMSCH

City Bramsche Eis-Vergnügen

14.00+15.00+16.00+17.00 Uhr,

Kirchplatz

Eis-Vergnügen – Eisstockschießen

Stadtwerke Bramsche Eisstock-Cup

ab 18.30 Uhr, Kirchplatz

GEORGMARIENHÜTTE

GMHütte on Ice

Überdachte Innenstadt-Eislaufbahn

14.00-18.00 Uhr, Roter Platz Oesede

GMHütte on Ice – Eisstockschießen

ab 18.30 Uhr, Roter Platz Oesede

Brot und Bücher:

Tipps für den Gabentisch

LiesA präsentiert „Brot & Bücher 2018“ –
aktuelle Bilder-, Kinder- und Jugend-
bücher

19.00 Uhr, Stadtbibliothek

MELLE

Meller Weihnachtsmarkt

festliche Illumination, Budendorf und

ein Adventskalender für die Kinder

14.30-20.00 Uhr, rund um das Rathaus

WALLENHORST

Montagskino

20.00 Uhr, Ruller Haus

DIENSTAG

4.

OSNABRÜCK

THEATER

Der Bettelstudent

Operette von Carl Millöcker

19.30 Uhr, Theater am Domhof

Dr. Eckart von Hirschhausen: Endlich

Medizinisches Kabarett

20.00 Uhr, OsnabrückHalle

MUSIK

Weihnachten mit Marshall & Alexander

mit Marc Marshall und Jay Alexander

20.00 Uhr, Lutherkirche

KUNST, KULTUR

Ludger Abeln: Weihnachten im Watt

Autorenlesung

19.30 Uhr, Forum am Dom

FESTE, MÄRKTE, MESSEN

Historischer Weihnachtsmarkt

Lichterglanz und Weihnachtszauber

12.00-21.00 Uhr, zwischen Markt u. Dom

VORTRÄGE

Familiennachzug

Exil – Osnabrücker Zentrum für Flücht-

linge informiert Ehrenamtliche und

Interessierte zum Familiennachzug

18.00 Uhr, Kreishaus

Meinst du, die Russen wollen Krieg?

Vortrag und Diskussion von und mit

Jörg Kronauer

19.00 Uhr, Lagerhalle

FÜHRUNGEN

Marienkirchturmbesteigung

Führung auf den Marienkirchturm

18.00-20.00 Uhr, St. Marien

VERSCHIEDENES

Eiszauber

überdachte Open-Air-Eisbahn und mehr

12.00-21.30 Uhr, Ledenhof

Wer rettet den Weihnachtsmann?

16.00 Uhr, Planetarium

Tauschabend für Briefmarken, Münzen, Belege, Ganzsachen und Ansichtskarten

Verein für Philatelie und Numismatik

Niedersachsen

18.30-21.00 Uhr, Evangelische Familien-

Bildungsstätte

Das heiße Universum +

19.30 Uhr, Planetarium



Schöne
Adventszeit!

Getränke
Weidlich

...erfrischende Vielfalt für Ihre Gastronomie!

www.getraenke-weidlich.de

Phantom des Universums +

19.30 Uhr, Planetarium

BAD ESSEN

Atemtherapie

13.30-13.50 Uhr, Solearena

Plattdeutsche Runde

15.00 Uhr, Kleines Haus

BAD IBURG

Der kleine Weihnachtsmarkt

16.00 Uhr, Hanseplatz

Neuengland im Indian Summer

Reise durch den historischen Nordosten der USA, Multivisionsschau mit Reinhard Thieringer
19.00 Uhr, Dörenberg-Klinik

Deflorians Erzählcafé

weit weg – ganz nah
19.30 Uhr, Dörenberg-Klinik

BAD ROTHENFELDE

Kleine Brunnenmusik

Ensemble der Kur und Touristik GmbH
10.00-11.30 Uhr, Haus des Gastes



Vorführung des Salzsiedens

16.00-18.00 Uhr, Heimatmuseum

Straftaten zum Nachteil älterer Menschen

Polizeiinspektion Osnabrück
17.00 Uhr, Haus des Gastes

BISENDORF

Medium-Terzett-Ausstellung

Heimat- und Wanderverein Bissendorf
14.00-17.00 Uhr, Museumshof Natbergen

BRAMSCHÉ

City Bramsche Eis-Vergnügen

14.00+15.00+16.00+17.00 Uhr,
Kirchplatz



Eis-Vergnügen – Eisstockschießen

Stadtwerke Bramsche Eisstock-Cup
ab 18.30 Uhr, Kirchplatz

GEORGMARIENHÜTTE

GMHütte on Ice

Überdachte Innenstadt-Eislaufbahn
14.00-18.00 Uhr, Roter Platz Oesede

GMHütte on Ice – Eisstockschießen

ab 18.30 Uhr, Roter Platz Oesede

MELLE

Meller Weihnachtsmarkt

festliche Illumination, Budendorf und ein Adventskalender für die Kinder
14.30-20.00 Uhr, rund um das Rathaus

OSTERCAPPELN

Folk Session im Folkclub

20.00-23.00 Uhr, Gasthaus Linnenschmidt

WALLENHORST

Bilderbuchkino

ab 4 Jahren, Conni feiert Weihnachten
17.00 Uhr, Ruller Haus

MITTWOCH

5.

OSNABRÜCK

THEATER

Beethovens Neunte

Tanzabend von Mauro de Candia
19.30 Uhr, Theater am Domhof

Dienstags bei Kaufland

von Emmanuel Darley
19.30 Uhr, emma-theater

MUSIK

One World-Sessions

der neue Musiktreffpunkt im Spitzboden
19.00 Uhr, Lagerhalle

Judith Holofernes

Pop
20.00 Uhr, Rosenhof

KUNST, KULTUR

Literarische Mittagspause in der Stadtbibliothek

Kurzlesung, Snack und ein Getränk
12.30 Uhr, Stadtbibliothek

FESTE, MÄRKTE, MESSEN

Historischer Weihnachtsmarkt

Lichterglanz und Weihnachtszauber
12.00-21.00 Uhr, zwischen Markt u. Dom

VORTRÄGE

Kopfschmerzen –

viele Ursachen, viele Therapien

Expertenvortrag mit Dr. med. Tim Ukas;
„Mensch&Medizin Gesundheitsforum“
19.00 Uhr, NOZ-Medienzentrum

FÜHRUNGEN

Osnabrück-Quer

Rathaus- und Altstadtführung, ca. 2 Std.
13.30 Uhr, Rathaus

Rathaus- und Altstadtführung

15.00 Uhr, Rathaus

VERSCHIEDENES

Trauerfeier für Verstorbene ohne Angehörige

10.00 Uhr, Heger Friedhof

Eiszauber

überdachte Open-Air-Eisbahn und mehr
12.00-21.30 Uhr, Ledenhof

Wer rettet den Weihnachtsmann?

15.00 Uhr, Planetarium

Christollenverkauf für den guten Zweck

15.00-19.00 Uhr, Arkaden Stadtbibliothek

Paulemaus und der Weihnachtsstern

ab 4 Jahren, 50 Minuten

16.00 Uhr, Figurentheater

Vom Osnabrücker Land in die Neue Welt

„Stadtgespräche“

16.30 Uhr, Kulturgeschichtliches Museum

Die Feuerzangenbowle

D 1944, Regie: Helmut Weiss, mit Heinz Rühmann

20.00 Uhr, Haus der Jugend

BAD IBURG**Eröffnung der Krippenausstellung**

mit Vortrag von Prof. Gerd Lohmeier und Josef Morgret

15.00 Uhr, Averbeks Speicher

Der kleine Weihnachtsmarkt

16.00 Uhr, Hanseplatz

BAD ROTHENFELDE**Kleine Brunnenmusik**Ensemble der Kur und Touristik GmbH
10.00-11.30 Uhr, Haus des Gastes**Senioren-Erzählcafé**

Zugang vom Konzertgarten

15.00 Uhr, Jugendzentrum „Time Out“

Briefmarken- und Münztausch für jedermann

19.00-21.00 Uhr, Niermanns

BRAMSCHE**City Bramsche Eis-Vergnügen**14.00+15.00+16.00+17.00 Uhr,
Kirchplatz**Musik & Stille**

18.00 Uhr, St. Martin

Eis-Vergnügen – EisstockschießenStadtwerke Bramsche Eisstock-Cup
ab 18.30 Uhr, Kirchplatz**An Rinn**

Irish Folk, Support: Stout (Folk)

20.00 Uhr, Filmtheater Universum

GEORGMARIENHÜTTE**GMHütte on Ice**Überdachte Innenstadt-Eislaufbahn
14.00-18.00 Uhr, Roter Platz Oesede**GMHütte on Ice – Eisstockschießen**

ab 18.30 Uhr, Roter Platz Oesede

MELLE**Meller Weihnachtsmarkt**festliche Illumination, Budendorf und ein
Adventskalender für die Kinder

14.30-20.00 Uhr, rund um das Rathaus

DONNERSTAG**6.****OSNABRÜCK****THEATER****Der brave Soldat Schwejk**

von David Gieselmann

19.30 Uhr, Theater am Domhof

Das Geheimnis der Irma Vep

von Charles Ludlam

19.30 Uhr, emma-theater

Glory Comedy Night 5.0

präsentiert von Sven Bensmann.

Künstler: Serkan Ates, Tim Whelan,

Der Storb, Thomas Schmidt

20.00 Uhr, Rosenhof

Krise mit Luise

Kein ganz normales Ehedrama!

20.00 Uhr, Figurentheater

MUSIK**Alte Bekannte – Los geht's**

A cappella

20.00 Uhr, OsnabrückHalle

Ingrid Arthur

Soul

20.00 Uhr, BlueNote

Stageminister

Nikolaus unplugged

21.00 Uhr, Balou

**19.11.2018 –
06.01.2019****Eisbahnspaß &
Weihnachtszauber****Eislaufen auf echtem Eis**

Überdachung | Kindertag | Eisstockschießen

Eisshow-Events | Bayernhütte u.v.m.

**GEORGMARIENHÜTTE****STADT
MARKETING
VEREIN**www.gmhuette-on-ice.de

Uni Jazz Session

Opener: Wiebke Schröder & Magdalena Otto + Band
21.00 Uhr, Unikeller

FESTE, MÄRKTE, MESSEN

Historischer Weihnachtsmarkt

Lichterglanz und Weihnachtszauber
12.00-21.00 Uhr, zwischen Markt u. Dom

Weekend Start & Schneckenpass-Party

22.00 Uhr, Alando Palais

VORTRÄGE

Was hält unsere Erde aus?

Referent: Dr. Holger Hoff, Potsdam-Institut für Klimafolgenforschung (PIK)
18.30 Uhr, DBU Zentrum für Umweltkommunikation

FÜHRUNGEN

Marienkirchturmbesteigung

Führung auf den Marienkirchturm
18.00-20.00 Uhr, St. Marien

VERSCHIEDENES

Paulemaus und der Weihnachtsstern

ab 4 Jahren, 50 Minuten
11.00 Uhr, Figurentheater

Eiszauber

überdachte Open-Air-Eisbahn und mehr
12.00-21.30 Uhr, Ledenhof

Offene Frauengruppe 45+

16.30 Uhr, Café Läer

America First! Trumps Präsidentschaft: Was bringt sie seinem Land und der Welt?

Statements und Diskussion
19.00 Uhr, Aula der Universität

Osnabrücker Bürgerforum für

Dodesheide, Haste, Sonnenhügel

Diskussion und Gespräch mit Vertretern aus Politik und Verwaltung
19.30 Uhr, Schulzentrum Sonnenhügel

Die Feuerzangenbowle

D 1944, Regie: Helmut Weiss, mit Heinz Rühmann
20.00 Uhr, Haus der Jugend

BAD IBURG

Der kleine Weihnachtsmarkt

Der Nikolaus kommt!
16.00 Uhr, Hanseplatz

BAD LAER

Treffpunkt: Advent

Weihnachtsmarkt
17.00-21.00 Uhr, Paulbrink

BAD ROTHENFELDE

Vorführung des Salzsiedens

16.00-18.00 Uhr, Heimatmuseum



BRAMSCHHE

City Bramsche Eis-Vergnügen

Der Nikolaus kommt zu Besuch
14.00 Uhr, Kirchplatz

Eis-Vergnügen – Eisstockschießen

Stadtwerke Bramsche Eisstock-Cup
ab 18.30 Uhr, Kirchplatz

DISSEN

Session und Open Stage

19.30 Uhr, KuK SOL

GEORGMARIENHÜTTE

GMHütte on Ice

Überdachte Innenstadt-Eislaufbahn
14.00-18.00 Uhr, Roter Platz Oesede

Wolff und der Weihnachtsstern

Musiktheater Lupe
16.00 Uhr, Rathaus

Weihnachtsmarkt

16.00-20.00 Uhr, Roter Platz Oesede

GMHütte on Ice – Eisstockschießen

ab 18.30 Uhr, Roter Platz Oesede



FOTO: MANFRED POLLERT

Frank Muschalle Trio & Stephan Holstein

Swingin' Blues & Boogie Woogie
20.00 Uhr, Lutherhütte

MELLE

Meller Weihnachtsmarkt

festliche Illumination, Budendorf und ein Adventskalender für die Kinder
14.30-20.00 Uhr, rund um das Rathaus

Oldendorfer Nikolausmarkt

um 17 Uhr kommt der Nikolaus
ab 15.30 Uhr, Kirchplatz Oldendorf

Der Nikolaus kommt

17.30 Uhr, Rathaus

Jazz und Blues

Session
20.00 Uhr, Schnieders Hus

PiNGUIN Textilpflege

reinigt und wäscht

Ruppenkampstraße 18
49084 Osnabrück
Tel. 05 41-7 39 37

Unsere Filialen in Osnabrück:

Bierstraße 8-9
Eberleplatz 9
Ellerstraße 78
Lotter Straße 29
Mindener Straße 23
Piesberger Straße 2
Rehmstraße 2

Unser Service:

Vollreinigung
(handgebügelt-appretiert-imprägniert)

Wäsche-Vollservice
Oberhemdendienst

Heißmangel
Teppich- und
Lederreinigung
Gardinereinigung
Polsterreinigung
Hol- und Bringdienst

Änderungsschneiderei

QUAKENBRÜCK

Stille Hunde

Shakespeares Othello in der
Kammerspielfassung
20.00 Uhr, Theaterwerkstatt

RESTRUP-BIPPEN

Serientäter: Ganz oder gar nicht

20.00 Uhr, Theatersaal der Compagnia
Buffo



MUSIK

Lieder- und Arienabend

es singen Studierende des Studiengangs
Klassik-Vokal des IfM
19.00 Uhr, kleine Kirche

Uncle Acid

Support: LA Witch
20.00 Uhr, Rosenhof

Rock in der Region – Finale

Musikwettbewerb
20.00 Uhr, Haus der Jugend

Weihnachtskonzert

Melodien für Violine und Klavier mit
Michal Majersky (Violine) und Jörg
Zumstrull (Klavier)
20.00 Uhr, Waldorfkindergarten

FESTE, MÄRKTE, MESSEN

Flohmarkt von Frauen für Frauen

an und in der Halle Gartlage
08.00-16.00 Uhr, Halle Gartlage

Historischer Weihnachtsmarkt

Lichterglanz und Weihnachtszauber
12.00-21.00 Uhr, zwischen Markt u. Dom

Bücherflohmarkt

Romane, Krimis, Kinderbücher
16.00-19.00 Uhr, GZ Lerchenstraße

Winterdorf am Schloss

Handwerkskunst und Gastronomie
16.00-22.00 Uhr, Schlossinnenhof

Vodka Vriday

22.00 Uhr, Alando Palais

FREITAG

7.

OSNABRÜCK

THEATER

Der Bettelstudent

Operette von Carl Millöcker
19.30 Uhr, Theater am Domhof

Hennes Bender

Kabarett
20.00 Uhr, Lagerhalle

Krise mit Luise

Kein ganz normales Ehedrama!
20.00 Uhr, Figurentheater

An der Arche um Acht

von Ulrich Hub, ab 4 Jahren
20.00 Uhr, Erstes unordentliches
Zimmertheater

FÜHRUNGEN

Osnabrück-Quer

Rathaus- und Altstadtführung,
ca. 2 Std.
16.00 Uhr, Rathaus

Marienkirchturmbesteigung

Führung auf den Marienkirchturm
18.00-21.00 Uhr, St. Marien

Mit dem Nachtwächter durch

Osnabrück

21.00 Uhr, Rathaus

VERSCHIEDENES

Eiszauber

überdachte Open-Air-Eisbahn und mehr
12.00-22.00 Uhr, Ledenhof

Storytelling: Alt und Neu

Jeder ist eingeladen, mit Text, Musik,
Lied, Gedanke, Erlebnis oder Tanz mit-
zumachen. Infos unter 0541 588371
20.00 Uhr, Kapelle Johannis-Friedhof

Abend der Harmonie im Cabrioso!

Unterwassermusik, Water-Balancing,
Wellnessabend
20.00-23.00 Uhr, Schinkelbad

BAD ESSEN

Doppelkopf

14.30 Uhr, Alte Apotheke

BAD IBURG

Informationsvortrag:

Wirbelsäulenerkrankung

Referent: Chefarzt oder Oberarzt der
Dörenberg-Klinik
13.30 Uhr, Dörenberg-Klinik

Der kleine Weihnachtsmarkt

16.00 Uhr, Hanseplatz

BAD LAER

Treffpunkt: Advent

Weihnachtsmarkt
17.00-21.00 Uhr, Paulbrink

Moonlight-Schwimmen

und Entspannen in Chillout-Atmosphäre
19.30-21.30 Uhr, SoleVital

BAD ROTHENFELDE

34. Nikolaus- und Weihnachtsmarkt

Eine bunte Vielfalt von Marktständen
16.00-22.00 Uhr, Konzertgarten

BERSENBRÜCK

Der steinige Weg zum Mittelzentrum

mit Dr. Jutta Stalfort
18.00-20.15 Uhr, Marktschule

BRAMSCH

City Bramsche Eis-Vergnügen

14.00+15.00+16.00+17.00 Uhr,
Kirchplatz

Eis-Vergnügen – Eisstockschießen

Stadtwerke Bramsche Eisstock-Cup
ab 18.30 Uhr, Kirchplatz

Günter Gall – Radlers Seligkeit

20.00 Uhr, Tuchmacher Museum

GEORGMARIENHÜTTE

GMHütte on Ice

Überdachte Innenstadt-Eislaufbahn
14.00-18.00 Uhr, Roter Platz Oesede

Weihnachtsmarkt

14.00-21.00 Uhr, Roter Platz Oesede

Kinderkino

15.00 Uhr, Rathaus

GMHütte on Ice – Eisstockschießen

ab 18.30 Uhr, Roter Platz Oesede

Lange Saunanacht

Infos unter 05401 829290
19.00-00.00 Uhr, Panoramabad

HAGEN

Sternstunde im Advent

mit dem Elementarbereich der
Jugendmusikschule
17.00 Uhr, Ehemalige Kirche

Wein-Nachtslesung

kultige Lesung mit Annika und
Ricarda Berelsmann
19.00 Uhr, Greenhouse

HASBERGEN

Kaminmusik

Internationale Weihnachtslieder
20.00 Uhr, Töpferei Niehenke

MELLE

Meller Weihnachtsmarkt

festliche Illumination, Budendorf und
ein Adventskalender für die Kinder
14.30-20.00 Uhr, rund um das Rathaus

Alte Bekannte – Los geht's

a cappella
19.00 Uhr, Martinikirche

H. Hammerling

Der Spezialist für

Schilder · Stempel · Folienschriften
Schalttafeln · Industriegravuren

Dielingerstr. 8 · 49074 Osnabrück
Tel. 05 41-2 45 99 · Fax 05 41-2 80 40
www.h-hammerling.de

QUAKENBRÜCK**Stille Hunde**

Shakespeares Othello in der Kammer-
spielfassung
10.00 Uhr, Theaterwerkstatt

SAMSTAG**8.****OSNABRÜCK****Beethovens Neunte**

Tanzabend von Mauro de Candia
19.30 Uhr, Theater am Domhof

4.48 Psychose

Sarah Kane, Deutsch von Durs Grünbein
19.30 Uhr, emma-theater

Methodisch inkorrekt

mit Physiker Dr. Nicolas Wöhrle und
Bestsellerautor Reinhardt Remfort
20.00 Uhr, Rosenhof

Improteus – Die Improshow

Improtheater
20.00 Uhr, Erstes unordentliches
Zimmertheater

MUSIK**Bach-Chor Osnabrück – Der Messias**

von G. F. Händel, Ltg. Arne Hatje
18.00 Uhr, St. Katharinen

Swingin' Christmas

Benefizkonzert zugunsten der
UNICEF-Nothilfe
20.00 Uhr, Lutherhaus

Fearless

21.00 Uhr, Balou

FESTE, MÄRKTE, MESSEN**Langer Adventssamstag**

die Geschäfte in der Osnabrücker Innen-
stadt haben bis 22.00 Uhr geöffnet
10.00-22.00 Uhr, Innenstadt

Historischer Weihnachtsmarkt

Lichterglanz und Weihnachtszauber
12.00-21.00 Uhr, zwischen Markt u. Dom

Winterdorf am Schloss

Handwerkskunst und Gastronomie
12.00-22.00 Uhr, Schlossinnenhof

Uni Royal

Live im Foyer: Thirty Toes
22.00 Uhr, Alando Palais

VORTRÄGE**Buddhismus im Westen**

Vortrag von Diamantwegslehrer
Klaus Kaltenbrunner
20.00 Uhr, Lagerhalle

FÜHRUNGEN**Kirchenführung Sankt Katharinen**

11.00 Uhr, St. Katharinen

Rathaus- und Altstadtführung

11.00 Uhr, Rathaus

Osnabrück-Quer

Rathaus- und Altstadtführung, ca. 2 Std.
12.00 Uhr, Rathaus

Öffentliche Führung durch den**Hohen Dom zu Osnabrück**

Treffpunkt unter der Orgel
13.00 Uhr, Dom

Sammlung: Felix Nussbaum

Öffentliche Führung
14.00 Uhr, Felix-Nussbaum-Haus

Inklusive Fledermaus-Führung

Bitte robuste Schuhe mitbringen, 90 Min.
15.30 Uhr, Museum Industriekultur

Marienkirchturmbesteigung

Führung auf den Marienkirchturm
16.00-21.00 Uhr, St. Marien

Mit dem Nachtwächter durch**Osnabrück**

21.00 Uhr, Rathaus

VERSCHIEDENES**Schmuckausstellung der AG 925**

im Spitzboden mit Verkauf
11.00-18.00 Uhr, Lagerhalle

Eiszauber

überdachte Open-Air-Eisbahn und mehr
12.00-22.00 Uhr, Ledenhof

Die Draußenseiner

Abenteuer für Grundschulkindern
13.00-16.00 Uhr, Nackte Mühle

VfL Osnabrück – SV Wehen Wiesbaden

14.00 Uhr, Bremer Brücke

Kräuterduft und Winterzauber –**Gesund durch den Winter**

Gartenworkshop
14.30-17.30 Uhr, Museum am Schöler-
berg

Ferien für den Weihnachtsmann

Krokodil Theater für Kinder ab 5 Jahren
15.00 Uhr, Piesberger Gesellschaftshaus

Wer rettet den Weihnachtsmann?

16.00 Uhr, Planetarium

Schneewittchen

ab 4 Jahren, 45 Minuten
16.00 Uhr, Figurentheater

Ferne Welten, fremdes Leben?

17.00 Uhr, Planetarium

Queen – Heaven

18.00 Uhr, Planetarium

BAD ESSEN

Aqua-Fit-Mix-Workshop

buntes Aquafitnessprogramm
10.00-12.00 Uhr, Aktivita SoleSpa

Weihnachtsmarkt in Wehrendorf

14.00 Uhr, Festplatz Wehrendorf

Das Heilige Römische Reich Deutscher Nation – eine Reichsidee und ihre Entwicklung

Gang durch die römische Geschichte mit Dr. Wolfgang Hesse, Anm. 05472
14.30 Uhr, Haus Deutsch Krone

Nikolaus-Zugfahrten

mit dem Kleinbahnzug von Pr. Oldendorf über Bad Essen nach Bohmte und zurück ab 15.00 Uhr, Bahnhof

23. Lintorfer Weihnachtsmarkt

15.00 Uhr, Dorfplatz Lintorf

BAD IBURG

Der kleine Weihnachtsmarkt

15.00 Uhr, Hanseplatz

Residenz u. Benediktinerkloster Iburg

Einblick in das höfische und klösterliche Leben, 60. Min, Treffpunkt: Rittersaal
15.00 Uhr, Schloss Bad Iburg

BAD LAER

Treffpunkt: Advent

Weihnachtsmarkt
17.00-21.00 Uhr, Paulbrink

BAD ROTHENFELDE

Flohmarkt im Kurmittelhaus

11.00-18.00 Uhr, Kurmittelhaus

34. Nikolaus- und Weihnachtsmarkt

13.00-22.00 Uhr, Konzertgarten

BOHMTE

Nikolausmarkt

ein kleiner, aber feiner Weihnachtsmarkt
ab 14.30 Uhr, Shared Space

Kilkenny-Konzert

19.00 Uhr, St. Thomas

BRAMSCHÉ

Bramscher Weihnachtsmarkt

Künstler und Kunsthandwerker
14.00-19.00 Uhr, Kirchplatz

City Bramsche Eis-Vergnügen

14.00+15.00+16.00+17.00 Uhr,
Kirchplatz

BRAMSCHÉ-KALKRIESE

Dauerausstellung: Öffentliche Führung

14.30 Uhr, Museum Varusschlacht

DISSÉN

The Magnificent 5

mit Frank Roberscheuten
20.00 Uhr, Jazz-Club

GEORGSMARIENHÜTTE

GMHütte on Ice – Anfängerkurs

Überdachte Innenstadt-Eislaufbahn
10.00-11.00 Uhr, Roter Platz Oesede

GMHütte on Ice – Kinder bis 10

11.00-13.30 Uhr, Roter Platz Oesede

GMHütte on Ice

14.00-18.00 Uhr, Roter Platz Oesede

Weihnachtsmarkt

14.00-21.00 Uhr, Roter Platz Oesede

Das Wintermärchen 2018:

Drei Haselnüsse für Aschenbrödel

Ensemble der Waldbühne Kloster Oesede
15.00 Uhr, Realschule

GMHütte on Ice – Eislaufshow

18.30 Uhr, Roter Platz Oesede

HASBERGEN

Plattmakers – Plattdeutsche Weihnacht

Internationale Musik und die Sprache unserer Vorfahren – Platt!
20.00 Uhr, Töpferei Niehenke

MELLE

Meller Weihnachtsmarkt

festliche Illumination, Budendorf und ein Adventskalender für die Kinder
11.00-20.00 Uhr, rund um das Rathaus

Gesmolder Weihnachtsmarkt

ab 15.00 Uhr, Fемlindeplatz Gesmold

Nikolausmarkt

der Nikolaus kommt um 17 Uhr
ab 15.00 Uhr, Kirchplatz Buer

Nikolausmarkt

15.00-18.00 Uhr, Grundschule Eicken-Bruche

Schneeweißchen und Rosenrot

Aufführung der Waldbühne Melle nach den Brüdern Grimm
15.30 Uhr, Theater

Weihnachtsmarkt

ab 16.00 Uhr, Kirchplatz Wellingholzhausen

Der Nikolaus in Altenmelle

16.30-21.00 Uhr, An der Thomasburg

Winterbells

mit Handglockenchor Hannover
18.30 Uhr, Martinikirche

Meller Kulturherbst:

Schmetterlinge sind frei

Komödie von Leonard Gershe,
Theaterbande Phönix
20.00 Uhr, Forum

Die Niere

Komödie von Stefan Vögel. Aufführung der Waldbühne Melle
20.00 Uhr, Theater



OSTERCAPPELN**Venner Weihnachtsmarkt**

Traditioneller Weihnachtsmarkt, mit Auf-
führungen und Musik zu Weihnachten
ab 17.00 Uhr, Venner Mühleninsel

QUAKENBRÜCK**Weihnachtsmarkt im Stadtmuseum**

10.00-18.00 Uhr, Stadtmuseum

Weihnachtsmarkt

10.00-20.00 Uhr, Neuer Markt

Musik zur Weihnachtszeit

mit dem Duo Arminiosa (Leipzig)
17.00 Uhr, Christliches Krankenhaus

Artland Dragons – Nürnberg Falcons

Basketball, ProA
19.30 Uhr, Artland Arena

SONNTAG**9.****OSNABRÜCK****THEATER****Die Schöne und das Biest**

Familienmusical des Theates Liberi
11.00+15.00 Uhr, OsnabrückHalle

Geschichten und Lieder zum Advent

mit Klaus Fischer
17.00 Uhr, Theater am Domhof

Fidelio

Große Oper in zwei Aufzügen von
Ludwig van Beethoven, op. 72
19.30 Uhr, Theater am Domhof

Das Geheimnis der Irma Vep

von Charles Ludlam
19.30 Uhr, emma-theater

Scherbenkonto

20.00 Uhr, Erstes unordentliches
Zimmertheater

MUSIK**Nussknacker-Suite**

Mitmachkonzert für Kinder ab 4 Jahren
15.30 Uhr, Lagerhalle

Klaus Hoffmann

Musikalische Lesung
17.30 Uhr, Steigenberger Hotel
Remarque

Swingin' Christmas

Benefizkonzert zugunsten der
UNICEF-Nothilfe
18.00 Uhr, Lutherhaus

FESTE, MÄRKTE, MESSEN**Winterdorf am Schloss**

Handwerkskunst und Gastronomie
12.00-20.00 Uhr, Schlossinnenhof

Historischer Weihnachtsmarkt

Lichterglanz und Weihnachtszauber
12.00-21.00 Uhr, zwischen Markt und
Dom

FÜHRUNGEN**Rathaus- und Altstadtführung**

11.00 Uhr, Rathaus

Marienkirchturmbesteigung

Führung auf den Marienkirchturm
11.30-13.00+15.00-20.00 Uhr, St. Marien

Bucksturmführung

Bucksturm als Museum geöffnet
11.00-17.00 Uhr
12.00+15.00 Uhr, Bucksturm

**Der Gertrudenberg erzählt –
Stadtführung**

13.30 Uhr, Gertrudenkirche

Sammlung: Felix Nussbaum

Öffentliche Führung
14.00 Uhr, Felix-Nussbaum-Haus

VERSCHIEDENES**Adventsfrühstück in der Loma-Sauna**

10.00-12.00 Uhr, Nettebad

MUSIKALISCHE LESUNG

FOTO: MALENE

Klaus Hoffmann

● Der Liedermacher und Schauspieler ist
häufiger zu Gast in unserer Region. Im
Rahmen seiner Schirmherrschaft für
den Afghanischen Frauenverein oder für
die Initiative „Jedes Kind braucht einen
Engel“. Er liest aus seinen Abenteuer-
roman „Afgghana“, einer Momentauf-
nahme des Flower-Power-Jahres 1969.
Darin bricht sein Alter Ego Paul mit Kum-
pel Sigi in einem VW-Käfer nach Goa auf ...
9.12., Steigenberger Hotel Remarque,
Osnabrück

Treffen der US-Car-Klassik-Fahrzeuge

10.00-13.00 Uhr, Museum Industriekultur

Der satanarchäologienialkohöllische Wunschpunsch

von Michael Ende, ab 6 Jahren

11.00 Uhr, Theater am Domhof

Schneewittchen

ab 4 Jahren, 45 Minuten

11.00 Uhr, Figurentheater

Festvortrag zum Geburtstag von Justus Möser

von Dr. Mr. Frans-Willem Lantink (Universiteit Utrecht)

11.00 Uhr, Rathaus

Schmuckausstellung der AG 925

im Spitzboden mit Verkauf

11.00-18.00 Uhr, Lagerhalle

Eiszauber

überdachte Open-Air-Eisbahn und mehr

12.00-21.30 Uhr, Ledenhof

Piesberger Sonntagscafé

14.00-18.00 Uhr, Piesberger Gesellschaftshaus

Wer rettet den Weihnachtsmann?

15.00+16.00 Uhr, Planetarium

Die Macht der Sterne

17.00 Uhr, Planetarium

Royal Opera House: Der Nussknacker

17.00 Uhr, Filmpassage

Sarah Brightman in Concert – Hymn

19.00 Uhr, Filmpassage

Tatort-Rudelgucken

20.15 Uhr, Filmpassage

ANKUM

Kolpinggedenktag

anschl. Frühstück und Feierstunde

ab 08.00 Uhr, St. Nikolaus

BAD ESSEN

Nikolaus-Zugfahrten

mit dem Kleinbahnzug von Pr. Oldendorf

über Bad Essen nach Bohmte und zurück

ab 11.00 Uhr, Bahnhof

23. Lintorfer Weihnachtsmarkt

rund um die Kirche

15.00 Uhr, Dorfplatz Lintorf

Tanztee

mit Livemusik

15.00 Uhr, Haus Deutsch Krone

BAD IBURG

Der kleine Weihnachtsmarkt

15.00 Uhr, Hanseplatz

Residenz u. Benediktinerkloster Iburg

Einblick in das höfische und klösterliche Leben, 60. Min, Treffpunkt: Rittersaal

15.00 Uhr, Schloss Bad Iburg



Euregio-Musikfestival:

Anastasia Makropoulou

Harfenkonzert

18.00 Uhr, Schloss Bad Iburg

BAD LAER

Treffpunkt: Advent

Weihnachtsmarkt

17.00-21.00 Uhr, Paulbrink

BAD ROTHENFELDE

Flohmarkt im Kurmittelhaus

11.00-18.00 Uhr, Kurmittelhaus

34. Nikolaus- und Weihnachtsmarkt

13.00-22.00 Uhr, Konzertgarten

BERSENBRÜCK

Ingenium Ensemble

Vokalensemble

19.30 Uhr, Bonnuskirche

BISENDORF

Adventskonzert

Posaunenchor Holte, Chor Cantabile und

MGV Fidelitas Holte

17.00 Uhr, Holter Kirche

Tatort-Dinner: Mörderische Auktion

mit 4-Gänge-Menü

19.00 Uhr, Gasthaus Gössling-Tiemeyer

BOHMTE

Nikolausmarkt

ein kleiner, aber feiner Weihnachtsmarkt

ab 14.30 Uhr, Shared Space

BRAMSCH

Nikolausturnier

09.00-16.00 Uhr, Reit- und Schützenhalle

Schleptrup

Von der Wolle zum Tuch

Öffentliche Führung mit Maschinen-vorführung, 90 Min.

11.00 Uhr, Tuchmacher Museum

Bramscher Weihnachtsmarkt

Künstler und Kunsthandwerker

14.00-19.00 Uhr, Kirchplatz



City Bramsche Eis-Vergnügen

14.00+15.00+16.00+17.00 Uhr,
Kirchplatz

BRAMSCHKE-KALKRIESE**Dauerausstellung: Öffentliche Führung**

11.00+14.30 Uhr, Museum Varusschlacht

GEORGSMARIENHÜTTE**GMHütte on Ice – Kinder bis 13**

Überdachte Innenstadt-Eislaufbahn
11.00-13.30 Uhr, Roter Platz Oesede

Weihnachtsmarkt

12.00-20.00 Uhr, Roter Platz Oesede

GMHütte on Ice

14.00-18.00 Uhr, Roter Platz Oesede

Das Wintermärchen 2018:**Drei Haselnüsse für Aschenbrödel**

Ensemble der Waldbühne Kloster Oesede
15.00 Uhr, Realschule

GMHütte on Ice – Eisstockschießen

ab 18.30 Uhr, Roter Platz Oesede

HAGEN**Weihnachtskonzert**

mit dem Instrumentalbereich der
Jugendmusikschule
17.00 Uhr, Ehemalige Kirche

HASBERGEN**Sarah und der Weihnachtsbär**

Geschichten von und mit Tina Lauffer,
ab 3 Jahren

15.00 Uhr, Töpferei Niehenke

Hasberger Advents- u. Weihnachtsmusik

17.00 Uhr, St. Josef

MELLE**Schneeweißchen und Rosenrot**

Aufführung der Waldbühne Melle
nach den Brüdern Grimm

10.30+15.30 Uhr, Theater

Meller Weihnachtsmarkt

festliche Illumination, Budendorf und ein
Adventskalender für die Kinder

13.00-20.00 Uhr, rund um das Rathaus

Nikolausmarkt

ab 15.00 Uhr, Kirchplatz Buer

Gesmolder Weihnachtsmarkt

Nikolauszug um 17 Uhr

ab 16.00 Uhr, Femlindeplatz Gesmolde

Weihnachtsmarkt

ab 16.00 Uhr, Kirchplatz Wellingholz-
hausen

Adventskonzert der Bueraner Chöre

16.00 Uhr, Martinikirche



**Andere lieben Lebensmittel.
Wir stehen auf Autos.**

Meller Kulturherbst:

Schmetterlinge sind frei

Komödie von Leonard Gershe,
Theaterbande Phönix
17.00 Uhr, Forum

OSTERCAPPELN

Venner Weihnachtsmarkt

mit Aufführungen und Musik zu
Weihnachten
ab 11.00 Uhr, Venner Mühleninsel

Sagenhafte Funde aus der Keltenzeit

Öffentliche Führung
14.30-15.30 Uhr, Museum Schnippen-
burg

QUAKENBRÜCK

Weihnachtsmarkt im Stadtmuseum

10.00-18.00 Uhr, Stadtmuseum

Weihnachtsmarkt

10.00-20.00 Uhr, Neuer Markt

Quakenbrücker Musiktage: Salut Salon

Echo-gekürtes Frauenquartett
19.00 Uhr, Artland Gymnasium



Anderswo – Allein in Afrika

Filmvorführung, dann Fragestunde mit
Regisseur Anselm Nathanael Pahnke
19.00 Uhr, Cinema Arthouse

BAD IBURG

Der kleine Weihnachtsmarkt

16.00 Uhr, Hanseplatz

BRAMSCH

City Bramsche Eis-Vergnügen

14.00+15.00+16.00+17.00 Uhr,
Kirchplatz

Eis-Vergnügen – Eisstockschießen

Stadtwerke Bramsche Eisstock-Cup
ab 18.30 Uhr, Kirchplatz

GEORGMARIENHÜTTE

Frühstück mit Bilderschau

Festliches Adventsfrühstück mit Bruder
Mathaeus
09.00-12.00 Uhr, Klosterpforte

GMHütte on Ice

Überdachte Innenstadt-Eislaufbahn
14.00-18.00 Uhr, Roter Platz Oesede

GMHütte on Ice – Eisstockschießen

ab 18.30 Uhr, Roter Platz Oesede

MELLE

Meller Weihnachtsmarkt

festliche Illumination, Budendorf und ein
Adventskalender für die Kinder
14.30-20.00 Uhr, rund um das Rathaus



MONTAG

10.

OSNABRÜCK

3. Sinfoniekonzert

Klang_Raum
20.00 Uhr, OsnabrückHalle

acoustic Blue Monday Jam

ab 20.00 Uhr, Lagerhalle

Happy Jazz Society

Dixie-Jazz
20.00 Uhr, Balou

FESTE, MÄRKTE, MESSEN

Historischer Weihnachtsmarkt

Lichterglanz und Weihnachtszauber
12.00-21.00 Uhr, zwischen Markt u. Dom

FÜHRUNGEN

Marienkirchturmbesteigung

Führung auf den Marienkirchturm
18.00-20.00 Uhr, St. Marien

My Favourites – Guided Tour in English

Public guided city tour
19.00-21.00 Uhr, Rathaus

VERSCHIEDENES

Eiszauber

überdachte Open-Air-Eisbahn und mehr
12.00-21.30 Uhr, Ledenhof

DIENSTAG

11.

OSNABRÜCK

THEATER

Am Königsweg

von Elfriede Jelinek
19.30 Uhr, emma-theater

Beethovens Neunte

Tanzabend von Mauro de Candia
19.30 Uhr, Theater am Domhof

MUSIK

Die angefahrenen Schulkinder:

Destroy, Kill, Fuck

Weihnachtsshow
20.00 Uhr, Haus der Jugend

Jazz!Dozentensession

mit John Hondorp mit anschließender
Session der Jazz-Studierenden
20.00 Uhr, Grand Hotel

Ticket-Service:

Mo.–Fr. 9:00–17:00 Uhr

Telefon 0541.3490-24



Weihnachtsöffnungszeiten:

03.12.–14.12.2018: Mo.–Fr. 9:00–18:00 Uhr

17.12.–21.12.2018: Mo.–Fr. 9:00–19:00 Uhr

ticketservice@osnabrueckhalle.de

www.osnabrueckhalle.de



OsnabrückHalle

04.12.2018	DR. ECKART VON HIRSCHHAUSEN -AUSVERKAUFT-
06.12.2018	ALTE BEKANNTE – Los geht's
09.12.2018	DIE SCHÖNE UND DAS BIEST – das Musical
10.12.2018	3. SINFONIEKONZERT
13.12.2018	ANDREAS ENGLISCH
21.12.2018	GODEWIND
31.12.2018	SILVESTER DANCE NIGHT 2018
01.01.2019	KONZERT ZUM NEUJAHRSTAG
02.01.2019	ABBA GOLD – The Concert Show
08.01.2019	SCHWANENSEE
12.&13.01.19	VERLIEBT-VERLOBT-VERHEIRATET
17.01.2019	WIENER JOHANN STRAUSS KONZERT-GALA
19.01.2019	BALL DER UNIVERSITÄT OSNABRÜCK
24.01.2019	PLEASE, MR. POSTMAN – The Beatles Musical
25.01.2019	MAX RAABE & PALAST ORCHESTER
26.01.2019	TOM GAEBEL AND HIS ORCHESTRA
27.01.2019	BAUMANN & CLAUSEN
29.01.2019	REINHOLD MESSNER
30.01.2019	DAS PHANTOM DER OPER
04.02.2019	DIE GROSSE VERDI-NACHT

Weitere Veranstaltungen bei uns im Vorverkauf u.a.:

2019 • 08.02. Jochen Malmsheimer • 09.02. „Wir sind 40“ – Die Geburtstagsparty • 12.02. Die Nacht der Musicals • 13.02. Beat It! • 21.02. The 12 Tenors • 22.02. Gerburg Jahnke • 23.02. Chinesischer Nationalcircus • 24.02. Die Heinz Erhardt Revue • 27.02. Feuerwehrmann SAM rettet den Zirkus! • 28.02. Ralf Schmitz • 03.03. Game of Thrones – The Concert Show • 07.03. Havana Nights • 08.03. LINA plus Support • 09.03. Florian Zimmer • 10.03. Johann König • 12.03. Das VPT präs.: Sherlock Holmes • 21.03. Bastian Bielendorfer • 24.03. Paul Panzer • 27.03. Martin Sonneborn • 29.03. 11 Freunde Lesereise • 06.04. Sebastian Pufpaff • 11.04. Faisal Kawusi • 12.04. Avantasia • 24.04. RebellComedy • 25.04. Bernd Stelter • 30.04. Ani Lorak • 02.05. Kaya Yanar • 03.05. Simon & Garfunkel Tribute • 06.05. ELVIS – Das Musical

park + ticket*
Nur bei uns!

* Kostenfrei 20 Min. Parken direkt unter der OsnabrückHalle in der Parkgarage des arcona LIVING OSNABRÜCK, Zufahrt Hans-Böckler-Straße. Parkticket wird im Ticket-Service nur während der Öffnungszeiten beim Kauf von Eintrittskarten kostenfrei entwertet. Außerhalb der Öffnungszeiten gilt der jeweilige Garagentarif.

WISSEN, WAS LÄUFT!

Jetzt Newsletter abonnieren auf www.osnabrueckhalle.de



FESTE, MÄRKTE, MESSEN

Historischer Weihnachtsmarkt

Lichterglanz und Weihnachtszauber
12.00-21.00 Uhr, zwischen Markt u. Dom

VORTRÄGE

Maya-Pyramiden, Indiomärkte, Kolonialkirchen und Karibikstrände

Bildervortrag über Mexiko und
Guatemala von C. Keßling
19.00 Uhr, Diakonie Wohnstift
Westerberg

Frohe Botschaft für alle – Entstehung und Bedeutung der Weihnachtskrippe im Dom zu Osnabrück

Prof. Gerhard Lohmeier
19.30 Uhr, Diözesanmuseum

Brasilien: Vom Wasserüberschuss zum Wassermangel

Bernd Lobgesang, Lateinamerika-Gruppe
A3W, Osnabrück; „Colloquium Dritte Welt
– Zwischen Mangel und Überfluss: Die
globale Wasserkrise“
19.30 Uhr, Volkshochschule

FÜHRUNGEN

Marienkirchturmbesteigung

Führung auf den Marienkirchturm
18.00-20.00 Uhr, St. Marien

VERSCHIEDENES

Eiszauber

überdachte Open-Air-Eisbahn und mehr
12.00-21.30 Uhr, Ledenhof

Wer rettet den Weihnachtsmann?

16.00 Uhr, Planetarium

Forum Kriegskinder und Kriegsenkel

19.00 Uhr, Villa Schlicker

Schule, Schule – die Zeit nach Berg Fidel

Film und Gespräch über Schulische Aus-
grenzungsprozesse und ihre Folgen
19.00 Uhr, Lagerhalle

Osnabrücker Bürgerforum für

Eversburg, Hafen

Diskussion und Gespräch mit Vertretern
aus Politik und Verwaltung
19.30 Uhr, IGS Osnabrück

Planeten –

Expedition ins Sonnensystem +

19.30 Uhr, Planetarium

BAD ESSEN

Atemtherapie

13.30-13.50 Uhr, Solearena

BAD IBURG

Der kleine Weihnachtsmarkt

16.00 Uhr, Hanseplatz

BAD LAER

Leseabend im Advent

Moderatorin und Rezitatorin Maria
Kreiterling entführt in die funkelnde
Welt der Weihnachtsliteratur
19.30 Uhr, Ratskeller

BAD ROTHENFELDE

Kleine Brunnenmusik

Ensemble der Kur und Touristik GmbH
10.00-11.30 Uhr, Haus des Gastes

Klingende Teestunde

15.00-16.30 Uhr, Haus des Gastes

Vorführung des Salzsiedens

16.00-18.00 Uhr, Heimatmuseum

BRAMSCH

City Bramsche Eis-Vergnügen

14.00+15.00+16.00+17.00 Uhr,
Kirchplatz

Briefmarken-Tauschtag

Briefmarkenfreunde Bramsche e.V.
19.00 Uhr, Schützenhalle der Neustädter
Schützen

GEORGMARIENHÜTTE

GMHütte on Ice

Überdachte Innenstadt-Eislaufbahn
14.00-18.00 Uhr, Roter Platz Oesede

GMHütte on Ice – Eisstockschießen

ab 18.30 Uhr, Roter Platz Oesede

MELLE

Lass' dich nicht unterkriegen – sei frech, wild, wunderbar!

mit Martina Kreidler-Kos
14.30 Uhr, Canisiusheim

Gestatten? Halbrügge, Pastor.

Adventsfeier mit Pastor Halbrügge
14.30 Uhr, Gaststätte Bremer Tor

Meller Weihnachtsmarkt

festliche Illumination, Budendorf und ein
Adventskalender für die Kinder
14.30-20.00 Uhr, rund um das Rathaus

MITTWOCH

12.

OSNABRÜCK

MUSIK

Weihnachtskonzert mit dem Hoch- schulorchester

Studierende der Hochschule Osnabrück
spielen Werke von Graupner, Corelli,
Vaughan Williams und anderen
19.00 Uhr, St. Elisabeth



Work in Progress

Die Live-Test-Area für POP-Studierende
19.30 Uhr, Institut für Musik

Andreas Kümmert

Blues, Rock
20.00 Uhr, Rosenhof

Die angefahrenen Schulkinder:**Destroy, Kill, Fuck**

Weihnachtsshow
20.00 Uhr, Haus der Jugend

KUNST, KULTUR**Wladimir Kaminer: Die Kreuzfahrer**

Lesung
20.00 Uhr, Lagerhalle

FESTE, MÄRKTE, MESSEN**Historischer Weihnachtsmarkt**

Lichterglanz und Weihnachtszauber
12.00-21.00 Uhr, zwischen Markt u. Dom

VORTRÄGE**Ein ‚größerer ja allergrößter Ohnglücksfall‘, oder: eine Kurzgeschichte vom Osnabrücker ‚Porcelain‘**

mit Susanne Tauss und Thorsten Heese;
„Werkgespräche“
16.30 Uhr, Kulturgeschichtliches Museum

FÜHRUNGEN**Osnabrück-Quer**

Rathaus- und Altstadtführung,
ca. 2 Std.
13.30 Uhr, Rathaus

Rathaus- und Altstadtführung

15.00 Uhr, Rathaus

VERSCHIEDENES**Morgenmagazin**

10.00-11.00 Uhr, Innogy

Forum Zeitgeschichte

Anmeldung unter Telefon 0541 323 2207
10.30 Uhr, Villa Schlicker

Eiszauber

überdachte Open-Air-Eisbahn und mehr
12.00-21.30 Uhr, Ledenhof

Wer rettet den Weihnachtsmann?

15.00 Uhr, Planetarium

Schneewittchen

ab 4 Jahren, 45 Minuten
16.00 Uhr, Figurentheater

Buchwichteln

16.30 Uhr, Stadtbibliothek

Siebenstern Puppenbühne

Weihnachtsprogramm für Kinder
zwischen 3 und 7 Jahren
17.30 Uhr, Hula-hoop Kinder- und
Kulturwerkstatt

BAD IBURG**Der kleine Weihnachtsmarkt**

16.00 Uhr, Hanseplatz

BAD ROTHENFELDE**Kleine Brunnenmusik**

Ensemble der Kur und Touristik GmbH
10.00-11.30 Uhr, Haus des Gastes

Musik zur Kaffeezeit

Ensemble der Kur und Touristik
15.00-16.00 Uhr, Haus des Gastes

BISENDORF**Auf, werde Licht**

Feier und Kindersingen zum Advent
15.00 Uhr, Pfarrheim St. Dionysius

BRAMSCHE**City Bramsche Eis-Vergnügen**

14.00+15.00+16.00+17.00 Uhr,
Kirchplatz

Musik & Stille

18.00 Uhr, St. Martin

Eis-Vergnügen – Eisstockschießen

Stadtwerke Bramsche Eisstock-Cup
ab 18.30 Uhr, Kirchplatz

Naturspielplatz als Erlebnisraum

Vortrag von Sven Kalinowski und
Mirja Müller-Dams
19.00 Uhr, Rathaus

**„Von wahrhaftiger Liebe
und verborgenen Türen“**
Hannelore Hoger liest Oscar Wilde



**HelpAge
Deutschland**
Alter ist Zukunft

Samstag, 15.12.2018
Blue Note im Cinema-Arthouse

Einlass 18.30 Uhr | Beginn 20.00 Uhr
Eintritt: VVK 25 € | AK 27,50 €

Blue Note im Cinema-Arthouse | Erich-M.-Remarque-Ring 16 | 49074 Osnabrück



Stoppok

feat. Tess Wiley
20.00 Uhr, Filmtheater Universum

GEORGS MARIENHÜTTE

GMHütte on Ice – Kindertag

mit Frank und seinen Freunden
(17.30 Uhr)
ab 14.00 Uhr, Roter Platz Oesede

MELLE

Hinfallen, aufstehen, Krone richten, weitergehen.

von Theresia Maria de Jong
14.30 Uhr, Zum Auerhahn

Meller Weihnachtsmarkt

festliche Illumination, Budendorf und ein
Adventskalender für die Kinder
14.30–20.00 Uhr, rund um das Rathaus

WALLENHORST

Weihnachtsbesuch der Städte- botschafter

eine mehrsprachige Lesung, Gespräch
und gemütliches Beisammensein
16.00 Uhr, Ruller Haus

Männer-Trauergruppe für verwaiste Väter

Männer-Trauergruppe für die Region
Osnabrück mit Thomas Achenbach,
zertifizierter Trauerbegleiter (BvT)
19.30 Uhr, St. Alexander

DONNERSTAG

13.

OSNABRÜCK

THEATER

Fidelio

Große Oper in zwei Aufzügen von
Ludwig van Beethoven, op. 72
19.30 Uhr, Theater am Domhof

Dave Davis

Kabarett
20.00 Uhr, Rosenhof

MUSIK

Musik im Advent

der städtischen Musik- und Kunstschule
17.00 Uhr, Thomaskirche

The Intergalactic Lovers

Pop
20.00 Uhr, Kleine Freiheit

Die angefahrenen Schulkinder:

Destroy, Kill, Fuck

Weihnachtsshow
20.00 Uhr, Haus der Jugend

Sir Toby

Coversongs
20.30 Uhr, Unikeller

KUNST, KULTUR

Andreas Englisch:

Papst Franziskus – ein Lebensbild

Autorenlesung
20.00 Uhr, OsnabrückHalle

FESTE, MÄRKTE, MESSEN

Historischer Weihnachtsmarkt

Lichterglanz und Weihnachtszauber
12.00–21.00 Uhr, zwischen Markt u. Dom

Uni Weihnachtsparty

22.00 Uhr, Alando Palais

VORTRÄGE

Die Domkrippe entsteht

von Prof. Gerhard Lohmeier; „Kunst in
Kürze“
18.00 Uhr, Forum am Dom

Soldatentod und Stadtgesellschaft – Osnabücker zwischen „Augustererlebnis“ und totaler Niederlage

Sebastian F. Bondzio
19.00 Uhr, Universität

FÜHRUNGEN

Führung im Krematorium

13.30 Uhr, Heger Friedhof

Marienkirchturmbesteigung

Führung auf den Marienkirchturm
18.00–20.00 Uhr, St. Marien

VERSCHIEDENES

Eiszauber

überdachte Open-Air-Eisbahn und mehr
12.00–21.30 Uhr, Ledenhof

**BUCHER
WENNER**

www.buchweb.de

Mimimaus wartet auf den Winter

ab 2 Jahren, 30 Minuten
16.00 Uhr, Figurentheater

Highspeed-Internet

19.00-21.00 Uhr, Innogy

BAD IBURG**Der kleine Weihnachtsmarkt**

16.00 Uhr, Hanseplatz

Nachtwächterkundung mit**Augustinus**

Anm. in der Tourist-Info erf. 05403 40461
19.00 Uhr, Rathaus

BAD LAER**Adventsbasar der Schülervertretung**

ab 16.00 Uhr, Geschwister-Scholl-Schule

Treffpunkt: Advent

Weihnachtsmarkt
17.00-21.00 Uhr, Paulbrink

BAD ROTHENFELDE**Kleine Brunnenmusik**

Ensemble der Kur und Touristik GmbH
10.00-11.30 Uhr, Haus des Gastes

Gern gehörte Melodien

15.00-16.30 Uhr, Haus des Gastes

Vorführung des Salzsiedens

16.00-18.00 Uhr, Heimatmuseum

BRAMSCH**City Bramsche Eis-Vergnügen**

14.00+15.00+16.00+17.00 Uhr,
Kirchplatz

Eis-Vergnügen – Eisstockschießen

Stadtwerke Bramsche Eisstock-Cup
ab 18.30 Uhr, Kirchplatz

GEORGMARIENHÜTTE**GMHütte on Ice**

Überdachte Innenstadt-Eislaufbahn
14.00-18.00 Uhr, Roter Platz Oesede

GMHütte on Ice – Eisstockschießen

ab 18.30 Uhr, Roter Platz Oesede

MELLE**Meller Weihnachtsmarkt**

festliche Illumination, Budendorf und ein
Adventskalender für die Kinder
14.30-20.00 Uhr, rund um das Rathaus

Märchenhafte Weihnachten

mit Stefanie und Eberhard Hertel
19.00 Uhr, Martinikirche

WALLENHORST**Wunschfilmkinderkino**

Weihnachten steht vor der Tür
16.00 Uhr, Ruller Haus

FREITAG**14.****OSNABRÜCK****THEATER****Beethovens Neunte**

Tanzabend von Mauro de Candia
19.30 Uhr, Theater am Domhof

Nähe

von Mario Wurmitzer
19.30 Uhr, emma-theater

Perplex

Philosophisch, absurd und durchgeknallt
– ach ja, und am Ende wird gesungen.
20.00 Uhr, Erstes unordentliches
Zimmertheater

MUSIK**Pimpy Panda**

Funk
20.00 Uhr, Rosenhof

Colbinger

Singer-Songwriter
20.00 Uhr, The Red Shamrock

North Alone

Folkpunk
20.00 Uhr, GZ Lerchenstraße

Schlagzeug- und Marimbakonzert

von Studenten des IfM
20.00 Uhr, Konzertsaal im Gartenhaus

Alaw Trio

Folk
20.00 Uhr, Lutherhaus

KUNST, KULTUR**Vernissage: Existenz**

Installationen von Brigitte Waldach
18.30 Uhr, Museumsquartier

Heinz Strunk

Autorenlesung
20.00 Uhr, Lagerhalle

FESTE, MÄRKTE, MESSEN**Historischer Weihnachtsmarkt**

Lichterglanz und Weihnachtszauber
12.00-21.00 Uhr, zwischen Markt u. Dom

Winterdorf am Schloss

Handwerkskunst und Gastronomie
16.00-22.00 Uhr, Schlossinnenhof

Café Caliente

Salsa-Party mit DJ Juan Pa
21.30 Uhr, Haus der Jugend

Tequila Nacht

22.00 Uhr, Alando Palais

FÜHRUNGEN

Osnabrück-Quer

Rathaus- und Altstadtführung, ca. 2 Std.
16.00 Uhr, Rathaus

Piesberg im Fackelschein

1,5 Std, Anm. erforderl. 0541 122447
18.00 Uhr, Museum Industriekultur

Marienkirchturmbesteigung

Führung auf den Marienkirchturm
18.00-21.00 Uhr, St. Marien

Mit dem Nachtwächter durch

Osnabrück

21.00 Uhr, Rathaus

VERSCHIEDENES

Eiszauber

überdachte Open-Air-Eisbahn und mehr
12.00-22.00 Uhr, Ledenhof

Mimimaus wartet auf den Winter

ab 2 Jahren, 30 Minuten
16.00 Uhr, Figurentheater

Lange Saunanacht

ab 19.00 Büfett für Genießer,
ab 22.00 Uhr textilfreies Schwimmen
19.00-02.00 Uhr, Nettebad

Keplers „Somnium“

Theater im Planetarium
19.30 Uhr, Planetarium

BAD ESSEN

Doppelkopf

14.30 Uhr, Alte Apotheke

Weihnachtsrock

19.00 Uhr, Högers Hotel

BAD IBURG

Ärztlicher Vortrag:

Hüft- und Kniegelenkersatz

Informationsvortrag der Fachärzte
für Orthopädie der Dörenberg-Klinik
13.30 Uhr, Dörenberg-Klinik

Ernährungsvortrag: Osteoporose

15.00 Uhr, Dörenberg-Klinik

Der kleine Weihnachtsmarkt

16.00 Uhr, Hanseplatz



intourhotel
Hotel garni 49078 Osnabrück
maschstraße 10
(abfahrt lotter straße)
tel. 0541/9 63 86-0
fax 0541/43 42 39
www.intourhotel.de



- hotel mit allem komfort
- ruhige, zentrale lage
- garagen

TOTAL VOKAL



FOTO: MALI LAZELL

Niniwe

● Kunstvoll arrangierte Weihnachtslieder, moderne Bearbeitungen gregorianischer Choräle und bekannte Christmas Songs erklingen in einem Konzert, das zur Ruhe kommen lässt. „Vier Frauenstimmen, sonst nichts. Und doch viel mehr (...)“, schwärmt die Leipziger Volkszeitung. „Die klangliche Bandbreite reicht vom schlanken Mädchensopran über die groovige Jazzröhre bis zur rauchigen Soulsängerin.“

**14.12., Jesus-Christus-Kirche,
Bad Rothenfelde**

BAD LAER

Treffpunkt: Advent

Weihnachtsmarkt
17.00-21.00 Uhr, Paulbrink

Active Night

der Ev. Jugend
19.00-21.30 Uhr, Evangelische Kirche

Krippenführung

mit Brigitte Vedder auf dem Bad Laerer
Krippenweg, 90 Min, Anm. in der Tourist-
Info
19.30 Uhr, Thieplatz

Moonlight-Schwimmen

und Entspannen in Chillout-Atmosphäre
19.30-21.30 Uhr, SoleVital

BAD ROTHENFELDE

Kleine Brunnenmusik

Ensemble der Kur und Touristik GmbH
10.00-11.30 Uhr, Haus des Gastes

Gemeinsames Singen bei Punsch

15.00 Uhr, Haus des Gastes

Niniwe

Vocal Art
19.30 Uhr, Evangelische Kirche

BOHMTE

A Capella-Konzert

19.00 Uhr, St. Thomas



BRAMSCHE**City Bramsche Eis-Vergnügen**

14.00+15.00+16.00+17.00 Uhr,
Kirchplatz

Vernissage: Weil es Stoff ist

Textile Arbeiten von Elke Prieß
19.00 Uhr, Tuchmacher Museum

Wippsteert

Plattrock
20.00 Uhr, Alte Webschule

DISSEN**3. Dissener Hallenfußballturnier**

für örtliche Vereine
ab 18.00 Uhr, Dreifachsporthalle

GEORGMARIENHÜTTE**GMHütte on Ice**

Überdachte Innenstadt-Eislaufbahn
14.00-18.00 Uhr, Roter Platz Oesede

Kinderkino

15.00 Uhr, Rathaus

GMHütte on Ice – Eisstockschießen

ab 18.30 Uhr, Roter Platz Oesede

HAGEN**Weihnachtswerkstatt**

ab 11 Jahren
17.00 Uhr, Kirchenzentrum

Adventskonzert

mit dem jungen Chor Hagen
19.00 Uhr, Ehemalige Kirche

MELLE**Meller Weihnachtsmarkt mit****After-Work-Party**

festliche Illumination, Budendorf und ein
Adventskalender für die Kinder
14.30-22.00 Uhr, rund um das Rathaus

**Klangkör: Klang und Wort im Einklang**

19.00 Uhr, Theaterwerkstatt

SAMSTAG**15.****OSNABRÜCK****Tante Friedas kleines Glück**

ein Mehrgenerationenmusiktheater-
projekt für alle von 8 bis 99 Jahren mit
dem Musiktheater LUPE
15.00 Uhr, Piesberger Gesellschaftshaus

Schöne Bescherungen

von Alan Ayckbourn
19.30 Uhr, Theater am Domhof

Worst of Chefkoch

mit Lukas Diestel und Jonathan
Löffelbein
20.00 Uhr, Lagerhalle

Perplex

Philosophisch, absurd und durchgeknallt
– ach ja, und am Ende wird gesungen
20.00 Uhr, Erstes unordentliches
Zimmertheater

MUSIK**Tocotronic Coverband**

Support: Die Romane, Elektro Stroth-
mann, danach Musik und Tanz mit
DJ Troco Tonic
19.30 Uhr, Unikeller

MachMaJaTzz –**Die Düsseldorf Überraschungsband**

Weihnachtsprogramm mit Tombola
20.00 Uhr, Select Hotel

OS plays... Hendrix!

Bands: The Boy From Seattle, Oirt, Steve,
The Voodoo Hoodoo Blues Club,
Jenny&Edin, Don Kurdelius and the
Mindless Orchestra
20.00 Uhr, Ostbunker

Die Kassierer

Spaßpunk
20.00 Uhr, Hyde Park

Much Better, Thank You

21.00 Uhr, Balou

KUNST, KULTUR**Hannelore Hoger liest Oscar Wilde**

Benefiz-Lesung begleitet von Volker
Winck (Saxofon)
20.00 Uhr, BlueNote

**The Hamburg Blues Band**

feat. Chris Farlowe & Krissy Matthews
20.00 Uhr, Kulturwerkstatt Buer

QUAKENBRÜCK**Die Schneekönigin**

Familienmusical
19.00 Uhr, Artland Gymnasium



FESTE, MÄRKTE, MESSEN

Historischer Weihnachtsmarkt

Lichterglanz und Weihnachtszauber
12.00-21.00 Uhr, zwischen Markt u. Dom

Winterdorf am Schloss

Handwerkskunst und Gastronomie
12.00-22.00 Uhr, Schlossinnenhof

Jägi Night

22.00 Uhr, Alando Palais

FÜHRUNGEN

Rathaus- und Altstadtführung

11.00 Uhr, Rathaus

Osnabrück-Quer

Rathaus- und Altstadtführung,
ca. 2 Std.
12.00 Uhr, Rathaus

Öffentliche Führung durch den Hohen Dom zu Osnabrück

Treffpunkt unter der Orgel
13.00 Uhr, Dom

Sammlung: Felix Nussbaum

Öffentliche Führung
14.00 Uhr, Felix-Nussbaum-Haus

Marienkirchturmbesteigung

Führung auf den Marienkirchturm
16.00-21.00 Uhr, St. Marien

PROMINENTE VORLESERIN



Hannelore Hoger

● Die TV-Schauspielerin gibt drei Märchen des Dubliner Autors Ocar Wilde zum Besten: „Der Geburtstag der Infantin“, „Die Nachtigall und die Rose“ und „Der selbstsüchtige Riese“. Geschichten von unerfüllter und wahrhaftiger Liebe. Begleitet wird sie vom Osnabrücker Saxophonisten Volker Winck. Die Einnahmen der Lesung werden an HelpAge Deutschland gespendet.

15.12., Blue Note im Cinema Arthouse, Osnabrück

Mit dem Nachtwächter durch Osnabrück

21.00 Uhr, Rathaus

VERSCHIEDENES

Babysauna in der Loma-Sauna

Gemeinsame Entspannung und
Wohlbefinden für Eltern und Kind
09.00-12.00 Uhr, Nettebad

Eiszauber

überdachte Open-Air-Eisbahn
und mehr
12.00-22.00 Uhr, Ledenhof

Tanzcafé

mit Live-Musik, Info unter
0541 188055
14.00-18.00 Uhr, GZ Lerchenstraße

Wer rettet den Weihnachtsmann?

16.00 Uhr, Planetarium

Däumeline

ab 4 Jahren, Theater Fundulus
16.00 Uhr, Figurentheater

Phantom des Universums

17.00 Uhr, Planetarium

The Metropolitan Opera:

Verdi – La Traviata

Liveübertragung aus New York
19.00 Uhr, Cinestar

BAD IBURG

Der kleine Weihnachtsmarkt

15.00 Uhr, Hanseplatz

Residenz und Benediktinerkloster Iburg

Einblick in das höfische und
klösterliche Leben, 60. Min,
Treffpunkt: Rittersaal
15.00 Uhr, Schloss Bad Iburg

BAD LAER

Klangreise in der Salzgrotte

mit Ilona Schlingmann
16.00 Uhr, Blombergklinik

Treffpunkt: Advent

Weihnachtsmarkt
17.00-21.00 Uhr, Paulbrink

BAD ROTHENFELDE

Kleine Brunnenmusik

Ensemble der Kur und Touristik GmbH
10.00-11.30 Uhr, Haus des Gastes



BERSENBRÜCK

Glühweinparty

19.00 Uhr, Klosterpforte



BISENDORF

Weihnachtsmarkt in Holte

14.00-23.00 Uhr, Holter Kirche

Clönnachmittag für Teckelfreunde

Osnabrücker Teckelklub
15.00 Uhr, Gut Stockum

BOHMTE

Weihnachtsleuchten

Einkaufen in Hunteburg
10.00-20.00 Uhr, Hunteburg

Bläserchor Bohmte –

Adventliches Konzert

ab 17.00 Uhr, St. Johannes

BRAMSCHE

Weihnachtsmarkt

ab 14.00 Uhr, Lutterplatz

City Bramsche Eis-Vergnügen

14.00+15.00+16.00+17.00 Uhr,
Kirchplatz

Weihnachtskonzert der Chöre

Kantorei, Kammerchor „vox humana“,
Kinderchor, Jugendchor, Seniorenchor
Spätlese, Posaunenchor „Küchenblech“,
Leitung: Eva Gronemann
17.00 Uhr, St. Martin

Mord au Chocolat

Dinner-Krimi
19.30 Uhr, Idingshof

BRAMSCHE-KALKRIESE

**Öffentliche Führung durch
die Dauerausstellung**

14.30 Uhr, Museum Varusschlacht

DISSEN

13. Dachser-Cup

ab 12.00 Uhr, Dreifachsporthalle

GEORGMARIENHÜTTE

Weihnachtsmarkt

ab 10.00 Uhr, Festplatz Harderberg

GMHütte on Ice – Anfängerkurs

Überdachte Eislaufbahn in der
Innenstadt
10.00-11.00 Uhr, Roter Platz Oesede

GMHütte on Ice – Kinder bis 10

11.00-13.30 Uhr, Roter Platz Oesede

GMHütte on Ice

14.00-18.00 Uhr, Roter Platz Oesede

Das Wintermärchen 2018:

Drei Haselnüsse für Aschenbrödel

Ensemble der Waldbühne
Kloster Oesede
15.00 Uhr, Realschule

GMHütte on Ice – Eisstockschießen

ab 18.30 Uhr, Roter Platz Oesede



HAGEN

Patricia Kelly – „Blessed Christmas“

Weihnachtliches Benefizkonzert zu
Gunsten des Vereins zur Förderung be-
hinderter Menschen in Hagen a.T.W. e.V.
19.00 Uhr, Ehemalige Kirche

HASBERGEN

Weihnachtsmarkt

14.00 Uhr, Tomblaineplatz

Pottbäckers

Plattdeutsches Weihnachtskonzert
20.00 Uhr, Töpferei Niehenke

HILTER

Weihnachtsmarkt

15.00-22.00 Uhr, Kirchplatz

MELLE

Meller Weihnachtsmarkt

festliche Illumination, Budendorf und ein
Adventskalender für die Kinder
11.00-20.00 Uhr, rund um das Rathaus

Wintereinbruch am Kellenberg

Naturführung mit Dr. Manfred Kloweit-
Herrmann

14.00 Uhr, Wanderparkplatz Huntetal

Schneeweißchen und Rosenrot

Aufführung der Waldbühne Melle nach
den Brüdern Grimm
15.30 Uhr, Theater

Neuenkirchener Weihnachtsmarkt

17.00-23.30 Uhr, Festplatz Neuenkirchen



FOTO: LUTZ-WIECHMANN

Sjaella

a cappella-Weihnachtskonzert
18.30 Uhr, Martinikirche

Frizz Feick

20.30 Uhr, Gaststätte Bremer Tor

WALLENHORST

Obre di Luci

Weihnachtskonzert mit den „falschen
Italienern“
20.00 Uhr, Hofstelle Duling

SONNTAG

16.

OSNABRÜCK

THEATER

Tante Friedas kleines Glück

ein Mehrgenerationenmusiktheaterprojekt für alle von 8 bis 99 Jahren mit dem Musiktheater LUPE
11.00 Uhr, Piesberger Gesellschaftshaus

An der Arche um Acht

Theaterstück von Ulrich Hub, ab 4 Jahren
16.00 Uhr, Erstes unordentliches Zimmertheater

Fishergirl's Friends – Weiße Hainacht

a cappella von Rio bis Shanghai
17.00 Uhr, Haus der Jugend

Das Geheimnis der Irma Vep

von Charles Ludlam
19.30 Uhr, emma-theater

MUSIK

Adventskonzert

der städtischen Musik- und Kunstschule
16.00 Uhr, Bergkirche

Jacob's Gospel Singers

19.00 Uhr, Herz-Jesu-Kirche

Andy Jones

21.00 Uhr, Balou

FESTE, MÄRKTE, MESSEN

Winterdorf am Schloss

Handwerkskunst und hochwertige Gastronomie mit beheiztem Winterzelt
12.00-20.00 Uhr, Schlossinnenhof

Historischer Weihnachtsmarkt

Lichterglanz und Weihnachtszauber
12.00-21.00 Uhr, zwischen Markt u. Dom

BlueNote Tango

Tangounterricht und dann Tanz-Abend
16.00-22.00 Uhr, BlueNote

FÜHRUNGEN

Rathaus- und Altstadtführung

11.00 Uhr, Rathaus

Marienkirchturmbesteigung

Führung auf den Marienkirchturm
11.30-13.00+15.00-20.00 Uhr, St. Marien

Bucksturmführung

Bucksturm als Museum geöffnet
11.00-17.00 Uhr
12.00+15.00 Uhr, Bucksturm

Sammlung: Felix Nussbaum

Öffentliche Führung
14.00 Uhr, Felix-Nussbaum-Haus

Öffentliche Führung Krippenausstellung im Diözesanmuseum

mit Dr. Caroline Bäßler
15.00 Uhr, Forum am Dom

Öffentliche Führung:

Kulturgeschichtliches Museum

Die aktuelle Sonderausstellung
15.30 Uhr, Kulturgeschichtliches Museum

VERSCHIEDENES

Tauschtag für Briefmarken, Münzen, Belege, Ganzsachen und Ansichtskarten

Verein für Philatelie und Numismatik Niedersachsen
10.00-12.00 Uhr, Evangelische Familien-Bildungsstätte

Adventsfrühstück in der Loma-Sauna

10.00-12.00 Uhr, Nettebad

Audi-Stammtisch

10.00-13.00 Uhr, Museum Industriekultur

Forschen – Staunen – Entdecken!

Thema: Unendliche Weiten ganz nah – Eine Sternenreise
10.30-12.30 Uhr, Museum am Schölerberg

Weihnachts-Familienbrunch

Live-Cooking mit Mehmet Örser in vorweihnachtlicher Atmosphäre
10.30-14.00 Uhr, Lagerhalle

Däumeline

ab 4 Jahren, Theater Fundulus
11.00+15.00 Uhr, Figurentheater

Eiszauber

überdachte Open-Air-Eisbahn und mehr
12.00-21.30 Uhr, Ledenhof

Piesberger Sonntagscafé

14.00-18.00 Uhr, Piesberger Gesellschaftshaus

Der satanarchäolügenialkohöllische Wunschpunsch

von Michael Ende, ab 6 Jahren
14.30+16.30 Uhr, Theater am Domhof

Wer rettet den Weihnachtsmann?

15.00+16.00 Uhr, Planetarium

Pettersson kriegt Weihnachtsbesuch

eine turbulente Weihnachtsgeschichte für Menschen ab 4 Jahren
15.00+17.00 Uhr, Lagerhalle

Siebenstern Puppenbühne

Weihnachtsprogramm für Kinder zwischen 3 und 7 Jahren
16.00 Uhr, Hula-hoop Kinder- und Kulturwerkstatt

Die Macht der Sterne

17.00 Uhr, Planetarium

ANKUM**Weihnachtsliedersingen**

16.00 Uhr, Heimathaus

BAD ESSEN**Tanztee**

mit Livemusik

15.00 Uhr, Haus Deutsch Krone

Abendmusik im Advent

19.00 Uhr, Johannes-der-Täufer-Kirche

BAD IBURG**Der kleine Weihnachtsmarkt**

15.00 Uhr, Hanseplatz

Residenz u. Benediktinerkloster Iburg

Einblick in das höfische und klösterliche

Leben, 60. Min, Treffpunkt: Rittersaal

15.00 Uhr, Schloss Bad Iburg

BAD LAER**Krippenführung –****von Kindern für Kinder**

mit Brigitte Vedder auf dem Bad Laerer

Krippenweg, 90 Min, Anmeldung in der

Tourist-Info

15.30 Uhr, Thieplatz

Salzbach-Chor und Freunde laden ein

unter Mitwirkung der Musikkapelle

Bad Laer, MGV Teutonia Mischen,

Ökumene-Chor

16.00 Uhr, Pfarrkirche Mariae Geburt

Treffpunkt: Advent

Weihnachtsmarkt

17.00-21.00 Uhr, Paulbrink

BAD ROTHENFELDE**Musik zum Sonntag**

Ensemble der Kur und Touristik

10.30 Uhr, Haus des Gastes

Beschwingte Unterhaltung

15.00-16.30 Uhr, Haus des Gastes

**BERSENBRÜCK****Briefmarkentauschtag der****Briefmarkenfreunde Bersenbrück**

10.00-12.00 Uhr, Gasthof Hilker

Weihnachtsbäckerei

für Kinder

ab 11.00 Uhr, Klosterpforte

BISENDORF**Weihnachtsmarkt in Holte**

11.00-20.00 Uhr, Holter Kirche

BOHMTE**Weihnachtsmarkt**

11.00-18.00 Uhr, Gut Arenshorst

Weihnachtsmarkt

ab 14.00 Uhr, Hunteburg

BRAMSCH**Von der Wolle zum Tuch**

Öffentliche Führung mit Maschinen-

vorführung, 90 Min.

11.00 Uhr, Tuchmacher Museum

Weihnachtsmarkt

ab 14.00 Uhr, Lutterplatz

City Bramsche Eis-Vergnügen

Bärenstarkes Eisvergnügen für die

ganze Familie

ab 15.00 Uhr, Kirchplatz

BRAMSCH-KALKRIESE**Dauerausstellung: Öffentliche Führung**

11.00+14.30 Uhr, Museum Varusschlacht

GEORGMARIENHÜTTE**Weihnachtsmarkt**

ab 10.00 Uhr, Festplatz Harderberg

GMHütte on Ice – Kinder bis 13

Überdachte Innenstadt-Eislaufbahn

11.00-13.30 Uhr, Roter Platz Oesede

GMHütte on Ice

14.00-18.00 Uhr, Roter Platz Oesede

**M Meyer·Entsorgung****„Frohes Fest“
und auf ein (gutes) Neues !****Telefon 0541 584880****Telefax 0541 5848840****www.meyer-entsorgung.de****Wir beraten Sie gern!**• **Containerdienst**• **Rohrreinigung**• **Entrümpelungen****Mehr unter:**

Das Wintermärchen 2018:

Drei Haselnüsse für Aschenbrödel

Ensemble der Waldbühne Kloster Oesede
15.00 Uhr, Realschule

GMHütte on Ice – Eisstockschießen

ab 18.30 Uhr, Roter Platz Oesede

HAGEN

Weihnachtskonzert

Männerchor Hagen
17.00 Uhr, Ehemalige Kirche

HASBERGEN

Weihnachtsmarkt

13.00 Uhr, Tomblaineplatz

HILTER

Weihnachtsmarkt

15.00-22.00 Uhr, Kirchplatz

MELLE

Schneeweißchen und Rosenrot

Aufführung der Waldbühne Melle
nach den Brüdern Grimm
10.30+15.30 Uhr, Theater

Neuenkirchener Weihnachtsmarkt

ab 11.00 Uhr, Festplatz Neuenkirchen

Meller Weihnachtsmarkt

festliche Illumination, Budendorf und
ein Adventskalender für die Kinder
13.00-20.00 Uhr, rund um das Rathaus

Adventskonzert des MGV 1869

Gesmeld

16.00 Uhr, St. Petri

Harmonic Brass

Festlicher Advent
17.00 Uhr, Martinikirche

Adventskonzert

19.30 Uhr, St. Marien Oldendorf

OSTERCAPPELN

Weihnachtsmarkt

ab 11.00 Uhr, Kirchplatz

WALLENHORST

Ombre di Luci

Weihnachtskonzert der „falschen
Italienern“
18.00 Uhr, Hofstelle Duling



FESTE, MÄRKTE, MESSEN

Historischer Weihnachtsmarkt

Lichterglanz und Weihnachtszauber
12.00-21.00 Uhr, zwischen Markt u. Dom

FÜHRUNGEN

Marienkirchturmbesteigung

Führung auf den Marienkirchturm
18.00-20.00 Uhr, St. Marien

My Favourites – Guided Tour in English

Public guided city tour
19.00-21.00 Uhr, Rathaus

VERSCHIEDENES

Eiszauber

überdachte Open-Air-Eisbahn und mehr
12.00-21.30 Uhr, Ledenhof

BAD IBURG

Der kleine Weihnachtsmarkt

16.00 Uhr, Hanseplatz

BRAMSCHHE

City Bramsche Eis-Vergnügen

14.00+15.00+16.00+17.00 Uhr,
Kirchplatz



GEORGMARIENHÜTTE

GMHütte on Ice

Überdachte Innenstadt-Eislaufbahn
14.00-18.00 Uhr, Roter Platz Oesede

GMHütte on Ice – Eisstockschießen

ab 18.30 Uhr, Roter Platz Oesede

QUAKENBRÜCK

Artland Dragons –

Ehingen Ursprung

Basketball, ProA
19.30 Uhr, Artland Arena



DIENSTAG

18.

OSNABRÜCK

THEATER

An der Arche um Acht

von Ulrich Hub, ab 4 Jahren
09.00 Uhr, Erstes unordentliches
Zimmertheater

Nähe

von Mario Wurmitzer
19.30 Uhr, emma-theater

Andreas Rebers:

Weihnachten mit Onkel Andi

Kabarett
20.00 Uhr, Lagerhalle

MONTAG

17.

OSNABRÜCK

Blue Monday Jam – in concert

Special Guest: Tommie Harris
20.00 Uhr, Lagerhalle

KUNST, KULTUR**Osnabrücker Autoren servieren
Weihnachts-Allerlei**

Unterhaltsame Lesung zu Weihnachten
im Spitzboden
19.00 Uhr, Lagerhalle

FESTE, MÄRKTE, MESSEN**Historischer Weihnachtsmarkt**

Lichterglanz und Weihnachtszauber
12.00-21.00 Uhr, zwischen Markt u. Dom

FÜHRUNGEN**Marienkirchturmbesteigung**

Führung auf den Marienkirchturm
18.00-20.00 Uhr, St. Marien

VERSCHIEDENES**Eiszauber**

überdachte Open-Air-Eisbahn und mehr
12.00-21.30 Uhr, Ledenhof

1,2,3 – Kamishibai

Japanisches Tischtheater für Kinder
ab 3 Jahren
16.00 Uhr, Stadtbibliothek

Wer rettet den Weihnachtsmann?

16.00 Uhr, Planetarium

Planeten –**Expedition ins Sonnensystem +**

19.30 Uhr, Planetarium

BAD ESSEN**Atemtherapie**

13.30-13.50 Uhr, Solearena

Plattdeutsche Runde

15.00 Uhr, Kleines Haus

BAD IBURG**Der kleine Weihnachtsmarkt**

16.00 Uhr, Hanseplatz

BAD ROTHENFELDE**Kleine Brunnenmusik**

Ensemble der Kur und Touristik GmbH
10.00-11.30 Uhr, Haus des Gastes

Klingende Teestunde

15.00-16.30 Uhr, Haus des Gastes

Vorführung des Salzsiedens

16.00-18.00 Uhr, Heimatmuseum

BRAMSCH**City Bramsche Eis-Vergnügen**

14.00+15.00+16.00+17.00 Uhr,
Kirchplatz

Eis-Vergnügen – Eisstockschießen

Stadtwerke Bramsche Eisstock-Cup
ab 18.30 Uhr, Kirchplatz

GEORGMARIENHÜTTE**GMHütte on Ice**

Überdachte Innenstadt-Eislaufbahn
14.00-18.00 Uhr, Roter Platz Oesede

GMHütte on Ice – Eisstockschießen

ab 18.30 Uhr, Roter Platz Oesede

MELLE

FOTO: ROBERT JENTZSCH

MEDLZ – ... wenn es Winter wird

a cappella-Quartett
19.00 Uhr, Martinikirche

MITTWOCH**19.****OSNABRÜCK****THEATER****Doktor Faust**

von Ferruccio Busoni
19.30 Uhr, Theater am Domhof

Nähe

von Mario Wurmitzer
19.30 Uhr, emma-theater

FESTE, MÄRKTE, MESSEN**Historischer Weihnachtsmarkt**

Lichterglanz und Weihnachtszauber
12.00-21.00 Uhr, zwischen Markt u. Dom

VORTRÄGE**Das Alte Testament –****Eine zeitlos aktuelle Allegorie**

Vortrag von Peter Mohr, Amorç; „Dialog
der Kulturen“
20.00 Uhr, Lagerhalle

FÜHRUNGEN**Osnabrück-Quer**

Rathaus- und Altstadtführung, ca. 2 Std.
13.30 Uhr, Rathaus

Rathaus- und Altstadtführung

15.00 Uhr, Rathaus

VERSCHIEDENES**Eiszauber**

überdachte Open-Air-Eisbahn und mehr
12.00-21.30 Uhr, Ledenhof

Wer rettet den Weihnachtsmann?

15.00 Uhr, Planetarium



Däumeline

ab 4 Jahren, Theater Fundulus
16.00 Uhr, Figurentheater

Siebenstern Puppenbühne

Weihnachtsprogramm für Kinder
zwischen 3 und 7 Jahren
17.30 Uhr, Hula-hoop Kinder- und
Kulturwerkstatt

Spieleabend

Verein für Philatelie und Numismatik
Niedersachsen
18.00-21.00 Uhr, Evangelische Familien-
Bildungsstätte

The Guilty

Packender Echtzeit-Thriller
18.00+20.15 Uhr, Lagerhalle

Weihnachtssingen am Piesberg

Weihnachtliches Einstimmen
19.00 Uhr, Piesberger Gesellschaftshaus

BAD IBURG

Der kleine Weihnachtsmarkt

16.00 Uhr, Hanseplatz

BAD ROTHENFELDE

Kleine Brunnenmusik

Ensemble der Kur und Touristik GmbH
10.00-11.30 Uhr, Haus des Gastes

Musik zur Kaffeezeit

Ensemble der Kur und Touristik GmbH
15.00-16.00 Uhr, Haus des Gastes

BRAMSCH

City Bramsche Eis-Vergnügen

14.00+15.00+16.00+17.00 Uhr,
Kirchplatz

Musik & Stille

18.00 Uhr, St. Martin

GEORGMARIENHÜTTE

GMHütte on Ice

Überdachte Innenstadt-Eislaufbahn
14.00-18.00 Uhr, Roter Platz Oesede

Kamishibai Erzähltheater

Japanisches Erzähltheater für Kinder
ab 3 Jahren
16.00-16.45 Uhr, Stadtbibliothek

GMHütte on Ice – Eisstockschießen

ab 18.30 Uhr, Roter Platz Oesede

HASBERGEN

Birgit Dittrich: Die Hexe Bohnenstroh macht Schnee

Musikalische Begleitung vom alten
Pottbäcker
17.00 Uhr, Töpferei Niehenke

DONNERSTAG

20.

OSNABRÜCK

THEATER

Wilhelm Tell

von Friedrich Schiller
19.30 Uhr, Theater am Domhof

Am Königsweg

von Elfriede Jelinek
19.30 Uhr, emma-theater

Der Seelenbrecher

Theatergruppe „Die Bühnenläufer“,
Psychothriller von Sebastian Fitzek für
die Bühne bearbeitet von Marc Gruppe
20.00 Uhr, Lagerhalle

MUSIK

Jever Songnight Special –

Osnabrück spielt Lieblingslieder

Moderation: Marie Katzer & René Kemna
20.00 Uhr, Lagerhalle

Pop!Session

Session der Studienrichtung Pop am IfM
21.00 Uhr, Unikeller

FESTE, MÄRKTE, MESSEN

Historischer Weihnachtsmarkt

Lichterglanz und Weihnachtszauber
12.00-21.00 Uhr, zwischen Markt u. Dom

Christmas Party der Fachschaft WiWi

Live on stage im Foyer: „Thirty Toes“
22.00 Uhr, Alando Palais

FÜHRUNGEN

Marienkirchturmbesteigung

Führung auf den Marienkirchturm
18.00-20.00 Uhr, St. Marien

VERSCHIEDENES

Eiszauber

überdachte Open-Air-Eisbahn und mehr
12.00-21.30 Uhr, Ledenhof

Das 4. vorweihnachtliche

Osnabrück-Rudelsingen

19.30 Uhr, OsnabrückHalle

BAD IBURG

Der kleine Weihnachtsmarkt

16.00 Uhr, Hanseplatz

BAD LAER

Treffpunkt: Advent

Weihnachtsmarkt
17.00-21.00 Uhr, Paulbrink

BAD ROTHENFELDE

Kleine Brunnenmusik

Ensemble der Kur und Touristik GmbH
10.00-11.30 Uhr, Haus des Gastes

TRINKFESTES LIEDGUT



FOTO: MICHAEL RATEIKE

**Bernd Niehenke/
Thomas Wübker**

● „Osnabrück spielt Lieblingslieder“ ist ein beliebtes Showformat. Hier werden die beiden Osnabrücker Originale Trink-, Sauf- und Kneipenlieder vortragen. Tags darauf geht's in der Szene-Kneipe Trash weiter. Mit einer Mischung aus Lesung und Konzert – und Liedern von den Gebrüdern Blattschuss über Paul Kuhn und Peter Alexander bis zu Tom Waits.

20.12., Lagerhalle, Osnabrück

21.12., Trash, Osnabrück

Gern gehörte Melodien

15.00-16.30 Uhr, Haus des Gastes

Vorführung des Salzsiedens

16.00-18.00 Uhr, Heimatmuseum

GEORGMARIENHÜTTE
GMHütte on Ice

Überdachte Innenstadt-Eislaufbahn

14.00-18.00 Uhr, Roter Platz Oesede

GMHütte on Ice – Eisstockschießen

ab 18.30 Uhr, Roter Platz Oesede

MELLE
Literaturgruppe des Förderkreises
Fachwerk 1775

20.00 Uhr, Fachwerk 1775

FREITAG
21.
OSNABRÜCK
THEATER
Love Letters –
Ein Mann, eine Frau, ihre Briefe.

Thiele Neumann-Theater, Kammerspiel

der großen Gefühle und kleinen Gesten
18.30 Uhr, Lagerhalle

Schöne Bescherungen

von Alan Ayckbourn

19.30 Uhr, Theater am Domhof

An der Arche um Acht

von Ulrich Hub, ab 4 Jahren

20.00 Uhr, Erstes unordentliches
Zimmertheater

MUSIK
Godewind – Weihnachtskonzert 2018

Weihnachtskonzert

19.00 Uhr, OsnabrückHalle

Morris Minor

Folk

20.00 Uhr, Lagerhalle

Kneipen- und Sauflieder

Lesung und Musik mit Thomas Wübker
und Bernd Niehenke

20.00 Uhr, Trash

Corona Vocalis – Weihnachtsstimmen

Kammerchor

21.00 Uhr, Kleine Kirche

FESTE, MÄRKTE, MESSEN
Historischer Weihnachtsmarkt

Lichterglanz und Weihnachtszauber

12.00-21.00 Uhr, zwischen Markt u. Dom

Winterdorf am Schloss

Handwerkskunst und Gastronomie

16.00-22.00 Uhr, Schlossinnenhof

Lindy Hop

20.00 Uhr, Projekt 36

Korn for Christmas

Live im Foyer: Thirty Toes

22.00 Uhr, Alando Palais

FÜHRUNGEN
Osnabrück-Quer

Rathaus- und Altstadtführung, ca. 2 Std.

16.00 Uhr, Rathaus

Marienkirchturmbesteigung

Führung auf den Marienkirchturm

18.00-21.00 Uhr, St. Marien

Mit dem Nachtwächter durch Osnabrück

21.00 Uhr, Rathaus

VERSCHIEDENES
Eiszauber

überdachte Open-Air-Eisbahn und mehr

12.00-22.00 Uhr, Ledenhof

Kleine Hexe Siebenreich

Gastspiel des Ambrella Theaters,

Hamburg; ab 4 Jahren

16.00 Uhr, Figurentheater

Circus Roncalli

Weihnachtszirkus

19.30 Uhr, Gelände an der Halle Gartlage

Golden Shorts:

Kurzfilm Highlights 2018

22.30 Uhr, Filmtheater Hasetor

BAD ESSEN

Doppelkopf

14.30 Uhr, Alte Apotheke

Weihnachtsrock

19.00 Uhr, Högers Hotel

BAD IBURG

Informationsvortrag:

Wirbelsäulenerkrankung

Referent: Chefarzt oder Oberarzt der

Dörenberg-Klinik

13.30 Uhr, Dörenberg-Klinik

Der kleine Weihnachtsmarkt

16.00 Uhr, Hanseplatz

BAD LAER

Klangschalenreise in der Salzgrotte

Anm. 05424 294111

17.00 Uhr, Blombergklinik

Treffpunkt: Advent

Weihnachtsmarkt

17.00-21.00 Uhr, Paulbrink

Krippenführung

mit Brigitte Vedder auf dem Bad Laerer

Krippenweg, 90 Min, Anm. in der Tourist-Info

19.30 Uhr, Thieplatz

Moonlight-Schwimmen

und Entspannen in Chillout-Atmosphäre

19.30-21.30 Uhr, SoleVital

BAD ROTHENFELDE

Kleine Brunnenmusik

Ensemble der Kur und Touristik GmbH

10.00-11.30 Uhr, Haus des Gastes

Gemeinsames Singen bei Punsch

15.00 Uhr, Haus des Gastes

BOHMTE

Adventskonzert der Chöre

19.00 Uhr, St. Thomas

GEORGSMARIENHÜTTE

Weihnachtsmarkt

für Alt-Georgsmarienhütte

ab 10.00 Uhr, Kasinopark

GMHütte on Ice

Überdachte Innenstadt-Eislaufbahn

14.00-18.00 Uhr, Roter Platz Oesede

Kinderkino

15.00 Uhr, Rathaus

Das Wintermärchen 2018: Drei Hasel-

nüsse für Aschenbrödel

Ensemble der Waldbühne Kloster Oesede

15.00 Uhr, Realschule

GMHütte on Ice – Eisstockschießen

ab 18.30 Uhr, Roter Platz Oesede

WALLENHORST

Ruller Weihnachtsmarkt

mit Livemusik und Weihnachtssingen

ab 17.00 Uhr, Ruller Haus

SAMSTAG

22.

OSNABRÜCK

THEATER

Das Geheimnis der Irma Vep

von Charles Ludlam

19.30 Uhr, emma-theater

MUSIK

Extrabreit

Pop-Punk

20.00 Uhr, Rosenhof

Hi!Spencer

Indie-Punk, Jahresabschlusskonzert

20.00 Uhr, Lagerhalle

FESTE, MÄRKTE, MESSEN

Historischer Weihnachtsmarkt

Lichterglanz und Weihnachtszauber

12.00-21.00 Uhr, zwischen Markt u. Dom

Winterdorf am Schloss

Handwerkskunst und Gastronomie

12.00-22.00 Uhr, Schlossinnenhof

UHU-Weihnachtsclub

für alle Unter-Hundertjährigen

19.30 Uhr, Deutsche Scholle

Ü30-Party

live im Palais: SMILE,

live im Foyer: Thirty Toes

21.00 Uhr, Alando Palais

FÜHRUNGEN

Rathaus- und Altstadtführung

11.00 Uhr, Rathaus

Osnabrück-Quer

Rathaus- und Altstadtführung, ca. 2 Std.

12.00 Uhr, Rathaus

Sammlung: Felix Nussbaum

Öffentliche Führung

14.00 Uhr, Felix-Nussbaum-Haus

Marienkirchturmbesteigung

Führung auf den Marienkirchturm

16.00-21.00 Uhr, St. Marien

Mit dem Nachtwächter durch Osnabrück

21.00 Uhr, Rathaus

VERSCHIEDENES

Eiszauber

überdachte Open-Air-Eisbahn und mehr

12.00-22.00 Uhr, Ledenhof



Circus Roncalli

Weihnachtszirkus
15.00+19.30 Uhr, Gelände an der Halle
Gartlage

Wer rettet den Weihnachtsmann?

16.00 Uhr, Planetarium

Kleine Hexe Siebenreich

Gastspiel des Ambrella Theaters,
Hamburg; ab 4 Jahren
16.00 Uhr, Figurentheater

Siebenstern Puppenbühne

Weihnachtsprogramm für Kinder
zwischen 3 und 7 Jahren
16.00 Uhr, Hula-hoop Kinder- und
Kulturwerkstatt

Ferne Welten, fremdes Leben?

17.00 Uhr, Planetarium

Gute-Nacht-Lauf Osnabrück

Tierschutzlauf, 5-10 km
20.30 Uhr, Moskaubad

BAD IBURG**Der kleine Weihnachtsmarkt**

15.00 Uhr, Hanseplatz

Residenz u. Benediktinerkloster Iburg

Einblick in das höfische und klösterliche
Leben, 60. Min, Treffpunkt: Rittersaal
15.00 Uhr, Schloss Bad Iburg

BAD LAER**Treffpunkt: Advent**

Weihnachtsmarkt
17.00-21.00 Uhr, Paulbrink

BAD ROTHENFELDE**Kleine Brunnenmusik**

Ensemble der Kur und Touristik GmbH
10.00-11.30 Uhr, Haus des Gastes

Bad Rothenfelder Weihnachtsfeier

15.00-17.00 Uhr, Kurhaus

BRAMSCHE**Weihnachtsspiel**

ab 16.00 Uhr, CJC-Haus

BRAMSCHE-KALKRIESE**Weihnachtsmarkt**

ab 13.00 Uhr, Mehrzweckhalle

Dauerausstellung: Öffentliche Führung

14.30 Uhr, Museum Varusschlacht

GEORGSMARIENHÜTTE**Weihnachtsmarkt**

für Alt-Georgsmarienhütte
ab 10.00 Uhr, Kasinopark

GMHütte on Ice – Anfängerkurs

Überdachte Innenstadt-Eislaufbahn
10.00-11.00 Uhr, Roter Platz Oesede

GMHütte on Ice – Kinder bis 10

11.00-13.30 Uhr, Roter Platz Oesede

GMHütte on Ice

14.00-19.30 Uhr, Roter Platz Oesede

Das Wintermärchen 2018: Drei Haselnüsse für Aschenbrödel

Ensemble der Waldbühne Kloster Oesede
15.00 Uhr, Realschule

MELLE**Weihnachtsmarkt**

ab 14.00 Uhr, Kastanienplatz

WALLENHORST**Ruller Weihnachtsmarkt**

ab 15.00 Uhr, Ruller Haus

SONNTAG**23.****OSNABRÜCK****MUSIK****Weihnachtskonzert – 18/19**

17.00 Uhr, Theater am Domhof

Ombre di Luci

Italienisches Lebensgefühl
20.30 Uhr, Lagerhalle

FESTE, MÄRKTE, MESSEN**Winterdorf am Schloss**

Handwerkskunst und Gastronomie
12.00-20.00 Uhr, Schlossinnenhof

Wir für
unsere Region!



EnergiePartner

Heinrich Fip GmbH & Co. KG
Aral Markenvertriebspartner

www.fip.de

Christmas School Party

21.30 Uhr, Alando Palais

FÜHRUNGEN

Rathaus- und Altstadtführung

11.00 Uhr, Rathaus

Bucksturmführung

Bucksturm als Museum geöffnet

11.00-17.00 Uhr

12.00+15.00 Uhr, Bucksturm

Sammlung: Felix Nussbaum

Öffentliche Führung

14.00 Uhr, Felix-Nussbaum-Haus

VERSCHIEDENES

Adventsfrühstück in der Loma-Sauna

10.00-12.00 Uhr, Nettebad

Kleine Hexe Siebenreich

Ambrella Theater, ab 4 Jahren

11.00 Uhr, Figurentheater

Eiszauber

überdachte Open-Air-Eisbahn und mehr

12.00-21.30 Uhr, Ledenhof

Piesberger Sonntagscafé

14.00-18.00 Uhr, Piesberger Gesellschaftshaus

Circus Roncalli

Weihnachtszirkus

14.00+18.00 Uhr, Gelände a. d. Halle Gartlage

Schneewittchen und die sieben Zwerge

eine Theatergeschichte, ab 4 Jahren

15.00 Uhr, Lagerhalle

Wer rettet den Weihnachtsmann?

15.00+16.00 Uhr, Planetarium

Siebenstern Puppenbühne

Weihnachtsprogramm für Kinder

16.00 Uhr, Hula-hoop Kinder- und Kulturwerkstatt

Die Macht der Sterne

17.00 Uhr, Planetarium

ANKUM

Lienesch-Middewinter-Singen

18.00 Uhr, St. Nikolaus

BAD IBURG

Verkaufsoffener Sonntag

ab 14.00 Uhr, Innenstadt

Residenz u. Benediktinerkloster Iburg

Einblick in das höfische und klösterliche Leben, 60. Min, Treffpunkt: Rittersaal

15.00 Uhr, Schloss Bad Iburg

Wir warten auf das Christkind

16.00 Uhr, Hanseplatz

Zu Gast beim Ritterbischof Benno

Führung für Kinder ab 6 Jahren, Treffpunkt: Rittersaal, Anm. 05403 40461

16.30 Uhr, Schloss Bad Iburg

BAD LAER

Treffpunkt: Advent

Weihnachtsmarkt

17.00-21.00 Uhr, Paulbrink

BAD ROTHENFELDE

Musik zum Sonntag

Ensemble der Kur und Touristik GmbH

10.30 Uhr, Haus des Gastes

Beschwingte Unterhaltung

15.00-16.30 Uhr, Haus des Gastes

BRAMSCH

Von der Wolle zum Tuch

Führung mit Maschinenvorführung

11.00 Uhr, Tuchmacher Museum

Weihnachtsspiel

ab 16.00 Uhr, CJC-Haus

BRAMSCH-KALKRIESE

Dauerausstellung: Öffentliche Führung

11.00+14.30 Uhr, Museum Varusschlacht

GEORGMARIENHÜTTE

Weihnachtsmarkt Alt-GMHütte

ab 10.00 Uhr, Kasinopark

GMHütte on Ice – Kinder bis 13

Überdachte Innenstadt-Eislaufbahn

11.00-13.30 Uhr, Roter Platz Oesede

GMHütte on Ice

14.00-18.00 Uhr, Roter Platz Oesede

Drei Haselnüsse für Aschenbrödel

Ensemble der Waldbühne Kloster Oesede

15.00 Uhr, Realschule

MELLE

Weihnachtsmarkt

ab 14.00 Uhr, Kastanienplatz

Musik im Advent

Posaunenchor Oldendorf

19.30 Uhr, St. Marien Oldendorf

OSTERCAPPELN

17. Weihnachtliches Konzert

18.00-20.00 Uhr, St. Marien Schwagstorf

WALLENHORST

Gemeinsames Singen

Leitung: Thomas Leuschner

19.00 Uhr, Ruller Haus

MONTAG

24.

OSNABRÜCK

FESTE, MÄRKTE, MESSEN

Das Fest nach dem Fest

23.00 Uhr, Alando Palais



VERSCHIEDENES

Circus Roncalli

Weihnachtszirkus
14.00 Uhr, Gelände an der Halle Gartlage

BAD ESSEN**Weihnachts-Zugfahrten**

„Wir warten auf das Christkind“ mit der
Museumseisenbahn Minden (besonderer
Fahrplan, Info Tourist-Info)
ab 11.00 Uhr, Bahnhof

BAD LAER**Krippenführung – Familienführung**

mit Brigitte Vedder auf dem Bad Laerer
Krippenweg, Anm. in der Tourist-Info
11.00 Uhr, Thieplatz

BAD ROTHENFELDE**Musikalische Einstimmung
auf das Fest**

10.00-11.30 Uhr, Haus des Gastes



VERSCHIEDENES

Circus Roncalli

Weihnachtszirkus
15.00+19.30 Uhr, Gelände an der
Halle Gartlage

BAD ESSEN**Tanztee**

mit Livemusik
15.00 Uhr, Haus Deutsch Krone

BAD IBURG**Residenz und Benediktinerkloster
Iburg**

Einblick in das höfische und klösterliche
Leben, 60. Min, Treffpunkt: Rittersaal
15.00 Uhr, Schloss Bad Iburg

BAD ROTHENFELDE**Musik zum Weihnachtsfest**

10.00-11.30 Uhr, Haus des Gastes

**BRAMSCHE-KALKRIESE****Dauerausstellung: Öffentliche Führung**

11.00+14.30 Uhr, Museum Varusschlacht

DIENSTAG

25.

OSNABRÜCK**THEATER****Schöne Bescherungen**

von Alan Ayckbourn
19.30 Uhr, Theater am Domhof

MUSIK

FOTO: MANFRED POLLERT

**Blues Company –
Rock Around the Christmas Tree**

Akustisch
20.30 Uhr, BlueNote

FESTE, MÄRKTE, MESSEN**Jingle Bells Party**

live im Foyer: Thirty Toes
23.00 Uhr, Alando Palais

MITTWOCH

26.

OSNABRÜCK**THEATER****Fidelio**

Oper von Ludwig van Beethoven, op. 72
19.30 Uhr, Theater am Domhof

MUSIK**Blast Christmas – das wird wirklich hart**
mit J.B.O.

20.00 Uhr, Rosenhof

Volco & Gignoli –**Tango Weihnachtskonzert**

Tanz ab ca. 22.15
20.00 Uhr, Piesberger Gesellschaftshaus

Blues Company –**Rock Around the Christmas Tree**

Elektrisch
20.30 Uhr, BlueNote

FESTE, MÄRKTE, MESSEN**Christmas on the Rocks**

live im Foyer: Thirty Toes
22.00 Uhr, Alando Palais

VERSCHIEDENES**Der satanarchäolügenialkohöllische
Wunschpunsch**

von Michael Ende, ab 6 Jahren
11.00 Uhr, Theater am Domhof

Eiszauber

überdachte Open-Air-Eisbahn und mehr
12.00-21.30 Uhr, Ledenhof

Wer rettet den Weihnachtsmann?

15.00+16.00 Uhr, Planetarium

Circus Roncalli

Weihnachtszirkus
15.00+19.30 Uhr, Gelände an
der Halle Gartlage

Däumeline

ab 4 Jahren, Theater Fundulus
16.00 Uhr, Figurentheater

Von der Erde zum Universum +

19.30 Uhr, Planetarium

BAD ESSEN

Glanzlichter aus Oper, Operette und Musical

mit Marie Giroux (Mezzosopran),
Joseph Schnurr (Tenor) und Jenny
Schäuffelen (Klavier)
17.00 Uhr, Schafstall

BAD IBURG

Residenz u. Benediktinerkloster Iburg

Einblick in das höfische und klösterliche
Leben, 60. Min, Treffpunkt: Rittersaal
15.00 Uhr, Schloss Bad Iburg

BAD ROTHENFELDE

Festtagsklänge

10.00-11.30 Uhr, Haus des Gastes



BRAMSCHE

Von der Wolle zum Tuch

Führung mit Maschinenvorführung
11.00 Uhr, Tuchmacher Museum



BRAMSCHE-KALKRIESE

Dauerausstellung: Öffentliche Führung

11.00+14.30 Uhr, Museum Varusschlacht

Familienführung

12.00 Uhr, Museum Varusschlacht

GEORGMARIENHÜTTE

GMHütte on Ice

Überdachte Innenstadt-Eislaufbahn
14.00-18.00 Uhr, Roter Platz Oesede

DONNERSTAG

27.

OSNABRÜCK

THEATER

Am Königsweg

von Elfriede Jelinek
19.30 Uhr, emma-theater

MUSIK

Remode

The Music of Depeche Mode
20.00 Uhr, Lagerhalle

Blues Company –

Rock Around the Christmas Tree

Blues Company & The Fab. B C Horns
20.30 Uhr, BlueNote

FESTE, MÄRKTE, MESSEN

Malle für (fast) alle

live: Andy Bar, Rick Arena & Spektakel
22.00 Uhr, Alando Palais

FÜHRUNGEN

Öffentliche Führung Krippenaus- stellung im Diözesanmuseum

mit Dr. Caroline Bäßler
18.00 Uhr, Forum am Dom

VERSCHIEDENES

Eiszauber

überdachte Open-Air-Eisbahn und mehr
12.00-21.30 Uhr, Ledenhof

Sternbild für Flappi

für Kinder 15.00 Uhr, Planetarium

Circus Roncalli

Weihnachtszirkus
15.00+19.30 Uhr, Gelände an der Halle
Gartlage

Professor Photon

für Familien 16.00 Uhr, Planetarium

Däumeline

ab 4 Jahren, Theater Fundulus
16.00 Uhr, Figurentheater

Queen – Heaven

18.00 Uhr, Planetarium

BAD IBURG

Nachwächterrundgang mit Augustinus

Anm. in der Tourist-Info. erf. 05403 40461
19.00 Uhr, Rathaus

BAD ROTHENFELDE

Vorführung des Salzsiedens

16.00-18.00 Uhr, Heimatmuseum



GEORGMARIENHÜTTE

GMHütte on Ice

Überdachte Innenstadt-Eislaufbahn
11.00-18.00 Uhr, Roter Platz Oesede

GMHütte on Ice – Eisstockschießen

ab 18.30 Uhr, Roter Platz Oesede

Literaturkreis

Offene Gruppe, Anm. 05401 5643
19.30 Uhr, Maries Hütte

MELLE

Fußball-Hallenturnier

des TuS Bruchmühlen
ab 09.00 Uhr, Mehrzweckhalle Bruch-
mühlen



**Björn Casapietra –
Christmas Love Songs**

Festkonzert
17.00 Uhr, Martinikirche

FREITAG

28.

OSNABRÜCK

THEATER

Beethovens Neunte

Tanzabend von Mauro de Candia
19.30 Uhr, Theater am Domhof

Bilder deiner großen Liebe

von Wolfgang Herrndorf, Bühnenfassung
von Robert Koall
19.30 Uhr, emma-theater

MUSIK

Caught Indie Act

feiert 10-jährigen Geburtstag!
20.00 Uhr, Lagerhalle

Blues Company –

Rock Around the Christmas Tree

Blues Company & The Fab. B C Horns &

The Soul Sistaz
20.30 Uhr, BlueNote

FESTE, MÄRKTE, MESSEN

59. Börse mit Großtauschtag

Briefmarken-Börse, Erlebnisteam
Deutsche Post ist vor Ort
09.00-15.00 Uhr, OsnabrückHalle

Mädelsabend

live on stage: Die sexy Stripper von
„Sixx Paxx“, live im Foyer: Thirty Toes
22.00 Uhr, Alando Palais

FÜHRUNGEN

Osnabrück-Quer

Rathaus- und Altstadtführung, ca. 2 Std.
16.00 Uhr, Rathaus

Mit dem Nachtwächter durch Osnabrück

21.00 Uhr, Rathaus

VERSCHIEDENES

Eiszauber

überdachte Open-Air-Eisbahn und mehr
12.00-22.00 Uhr, Ledenhof

Sternbild für Flappi

für Kinder 15.00 Uhr, Planetarium

Circus Roncalli

Weihnachtszirkus
15.00+19.30 Uhr, Gelände an der
Halle Gartlage

Däumeline

ab 4 Jahren, Theater Fundulus
16.00 Uhr, Figurentheater

BAD IBURG

Ärztlicher Vortrag:

Hüft- und Kniegelenkersatz

Informationsvortrag der Fachärzte für
Orthopädie der Dörenberg-Klinik
13.30 Uhr, Dörenberg-Klinik

Ernährungsvortrag: Osteoporose

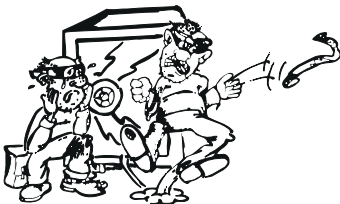
15.00 Uhr, Dörenberg-Klinik

BAD LAER

Stimmungsvolles Konzert

mit dem Ökumenischen Chor
19.30 Uhr, Evangelische Kirche

Ein Reyl - Tresor



KARL REYL KG

Rawiestraße 6

49084 Osnabrück

☎ (05 41) 7 30 35

Der Alptraum für
jeden Panzerknacker

Moonlight-Schwimmen

und Entspannen in Chillout-Atmosphäre
19.30-21.30 Uhr, SoleVital

BAD ROTHENFELDE



Kleine Brunnenmusik

Ensemble der Kur und Touristik GmbH
10.00-11.30 Uhr, Haus des Gastes

Gemeinsames Singen bei Punsch

15.00 Uhr, Haus des Gastes

GEORGMARIENHÜTTE

GMHütte on Ice

Überdachte Innenstadt-Eislaufbahn
11.00-18.00 Uhr, Roter Platz Oesede

GMHütte on Ice –

„Dinner for One“ on Ice

Silvesterklassiker auf der „Eisbühne“
18.00 Uhr, Roter Platz Oesede

MELLE

Fußball-Hallenturnier

des TuS Bruchmühlen
ab 09.00 Uhr, Mehrzweckhalle Bruch-
mühlen

SAMSTAG

29.

OSNABRÜCK

THEATER

Frau Müller muss weg

Komödie von Lutz Hübner
19.30 Uhr, Theater am Domhof

Das Geheimnis der Irma Vep

von Charles Ludlam
19.30 Uhr, emma-theater

Osnabrück lacht!

Comedy
20.00 Uhr, Lagerhalle

FESTE, MÄRKTE, MESSEN

90er Jahre Party

live on stage: Masterboy &
Beatrix Delgado
22.00 Uhr, Alando Palais

FÜHRUNGEN

Rathaus- und Altstadtführung

11.00 Uhr, Rathaus

Osnabrück-Quer

Rathaus- und Altstadtführung, ca. 2 Std.
12.00 Uhr, Rathaus

Sammlung: Felix Nussbaum

Öffentliche Führung
14.00 Uhr, Felix-Nussbaum-Haus

Mit dem Nachtwächter durch

Osnabrück

21.00 Uhr, Rathaus

VERSCHIEDENES

Eiszauber

überdachte Open-Air-Eisbahn und mehr
12.00-22.00 Uhr, Ledenhof

Circus Roncalli

Weihnachtszirkus
15.00+19.30 Uhr, Gelände an der
Halle Gartlage

Das kleine 1x1 der Sterne

für Kinder
16.00 Uhr, Planetarium

Kleine Saunanacht

Motto: Zeitreise durch das
20. Jahrhundert
18.00-01.00 Uhr, Nettedbad

Von der Erde zum Universum +

19.30 Uhr, Planetarium

BAD IBURG

Residenz und Benediktinerkloster Iburg

Einblick in das höfische und klösterliche
Leben, 60. Min, Treffpunkt: Rittersaal
15.00 Uhr, Schloss Bad Iburg

BAD LAER

Krippenführung

mit Brigitte Vedder auf dem Bad Laerer
Krippenweg, 90 Min, Anm. in der Tourist-
Info
10.00 Uhr, Thieplatz

BAD ROTHENFELDE



Kleine Brunnenmusik

Ensemble der Kur und Touristik GmbH
10.00-11.30 Uhr, Haus des Gastes

Kaffee, Kuchen und Musik

15.00-16.30 Uhr, Haus des Gastes

BISSENDORF

Klönnachmittag für Teckelfreunde

Osnabrücker Teckelklub
15.00 Uhr, Gut Stockum

BRAMSCHKE-KALKRIESE

Dauerausstellung: Öffentliche Führung

14.30 Uhr, Museum Varusschlacht

Abends im Museum –

Mystik in der Nacht

Fackelführung, 6-99 Jahre
17.00 Uhr, Museum Varusschlacht

GEORGMARIENHÜTTE

GMHütte on Ice

Überdachte Innenstadt-Eislaufbahn
11.00-19.30 Uhr, Roter Platz Oesede

MELLE**Fußball-Hallenturnier**

des TuS Bruchmühlen
ab 09.00 Uhr, Mehrzweckhalle Bruch-
mühlen

SONNTAG**30.****OSNABRÜCK****THEATER****Beethovens Neunte**

Tanzabend von Mauro de Candia
15.00 Uhr, Theater am Domhof

MUSIK**Custard Pies**

Led Zeppelin-Tribute
20.00 Uhr, Lagerhalle

FÜHRUNGEN**Rathaus- und Altstadtführung**

11.00 Uhr, Rathaus

Bucksturmführung

Bucksturm als Museum geöffnet
11.00-17.00 Uhr
12.00+15.00 Uhr, Bucksturm

Sammlung: Felix Nussbaum

Öffentliche Führung
14.00 Uhr, Felix-Nussbaum-Haus

VERSCHIEDENES**Eiszauber**

überdachte Open-Air-Eisbahn und mehr
12.00-21.30 Uhr, Ledenhof

Circus Roncalli

Weihnachtszirkus
14.00+18.00 Uhr, Gelände an der Halle
Gartlage

Polaris und das Rätsel der Polarnacht

15.00+16.00 Uhr, Planetarium

Die Macht der Sterne

17.00 Uhr, Planetarium

BAD IBURG**Residenz und Benediktinerkloster
Iburg**

Einblick in das höfische und klösterliche
Leben, 60. Min, Treffpunkt: Rittersaal
15.00 Uhr, Schloss Bad Iburg

BAD ROTHENFELDE**Musik zum Sonntag**

Ensemble der Kur und Touristik GmbH
10.30 Uhr, Haus des Gastes

**AUSBLICK****Demnächst in Osnabrück
& im Osnabrücker Land**

bis 6.1.2019

GM-Hütte on Ice

Innenstadt, GM-Hütte

bis 6.1.2019

Roncalli Weihnachtszirkus

Osnabrück, Halle Gartlage

5.1.-10.3.2019

Winterzauber im Zoo

Osnabrück, Zoo

12./13.1.2019

**Verliebt – Verlobt – Verheiratet
– Die Hochzeitsmesse**

Osnabrück, OsnabrückHalle

19.1.2019

Ball der Universität

Osnabrück, OsnabrückHalle

26.1.2019

Benefizkonzert mit**Tom Gaebel & his Orchestra**

Osnabrück, OsnabrückHalle

26.1.2019

Oсна-Buch –**Die erste Osnabrücker Buchmesse**

Haus der Jugend, Osnabrück

9.2.2019

Wir sind 40 – Die Geburtstagsparty

Osnabrück, OsnabrückHalle

3.3.2019

Osnabrücker Fahrradmesse

Autohaus Härtel, Osnabrück

17.3.2019

**Gymdoo – Messe für Sport,
Gesundheit und Freizeit**

OsnabrückHalle, Osnabrück

30./31.3.2019

Die Energiemesse

Zentrum für Umweltkommunikation/
DBU, Osnabrück

24.-28.4.2019

Horses & Dreams meets France

Hagen a.T.W., Hof Kasselmann

Alle Angaben ohne Gewähr

Beschwingte Unterhaltung

15.00-16.30 Uhr, Haus des Gastes

BRAMSCH

Von der Wolle zum Tuch

Öffentliche Führung mit Maschinen-
vorführung, 90 Min.

11.00 Uhr, Tuchmacher Museum

BRAMSCH-KALKRIESE

Dauerausstellung: Öffentliche Führung

11.00+14.30 Uhr, Museum Varusschlacht

GEORGMARIENHÜTTE

GMHütte on Ice

Überdachte Innenstadt-Eislaufbahn

11.00-18.00 Uhr, Roter Platz Oesede

GMHütte on Ice – Eisstockschießen

ab 18.30 Uhr, Roter Platz Oesede

HAGEN

Weihnachtssingen

mit dem Martinus-Chor

17.00 Uhr, Ehemalige Kirche



Zwischen den Jahren

die lange Erzählnacht zu Silvester mit
Erzählerin Sabine Meyer, Olaf to Ossen-
brügge (Gaukler)

20.00 Uhr, Steinwerk Ledenhof

Notfallplan

ein Stück von Swaantje Ohlrogge und
Vincent van Munky

20.30 Uhr, Erstes unordentliches
Zimmertheater

FESTE, MÄRKTE, MESSEN

Silvesterparty 2018

mit Live-Band Five on the Floor, Disco bis
zum Sonnenaufgang mit DJane Kirsten
18.30 Uhr, Lagerhalle

Silvesterparty

All-Inclusive-Party mit DJ Michael,
Info+Tickets 0170 4313800

20.00 Uhr, Hof Bröcker

Alando Silvester Party

live: Saxndi, Route 66, Thirty Toes
ab 20.30 Uhr, Alando Palais

Silvester Dance Night 2018

Tanzend ins neue Jahr, mit Royal Flash,
First Take und DJ Jan
21.00 Uhr, OsnabrückHalle

Silvester Party 2018

mit DJ Coco

21.30 Uhr, BlueNote

VERSCHIEDENES

Circus Roncalli

Weihnachtszirkus

15.00+19.30 Uhr, Gelände an der
Halle Gartlage

BAD ROTHENFELDE

Musikalischer Jahresausklang

10.00 Uhr, Haus des Gastes



BRAMSCH

Die Feuerzangenbowle

D 1944, Regie: Helmut Weiss, mit Heinz
Rühmann

18.00 Uhr, Filmtheater Universum



GEORGMARIENHÜTTE

GMHütte on Ice

Überdachte Innenstadt-Eislaufbahn
11.00-16.30 Uhr, Roter Platz Oesede

MELLE

Silvester im Zwickenbachtal

mit Franz Hülsmann und Fritz Mithöfer;
„Meller Naturführungen“
14.00 Uhr, Weberhaus

QUAKENBRÜCK

Silvesterparty

Live-Band, Show, Feuerwerk
19.00 Uhr, Artland Arena



MONTAG

31.

OSNABRÜCK

THEATER

Der Bettelstudent

Operette von Carl Millöcker

15.00 Uhr, Theater am Domhof

Das Geheimnis der Irma Vep

von Charles Ludlam

16.00 Uhr, emma-theater

Zwei wie Bonnie und Clyde ...

denn sie wissen nicht, wo sie sind!

eine Komödie von Tom Müller &
Sabine Misiorny

17.30 Uhr, Erstes unordentliches
Zimmertheater

Von der Liebe und so weiter

Abendprogramm mit Sektempfang

18.00 Uhr, Figurentheater

Der Bettelstudent

Operette von Carl Millöcker

19.00 Uhr, Theater am Domhof

Erzähltheater: Silvester – die lange Erzählnacht

20.00 Uhr, Steinwerk Ledenhof

Das Geheimnis der Irma Vep

von Charles Ludlam

20.00 Uhr, emma-theater



FOTO: ENJOYLIFE/CANSTOCKPHOTO

OSNABRÜCK

Jeden Samstag

Parkrun

Registrierung unter www.parkrun.com.de nötig
09.00 Uhr, Rubbenbruchsee

6.12, Donnerstag

Offenes Tanztraining 60+

19.00 Uhr, Theater am Domhof

7.12, Freitag

Alt und neu

Storytelling
20.00 Uhr, Kapelle Johannis-Friedhof

14.12, Freitag

AquaFitness mit AquaZumba

19.00-19.45 Uhr, Moskaubad

15.12, Samstag

Offenes Tanztraining 16+

10.00 Uhr, Theater am Domhof

20.12, Donnerstag

Offenes Tanztraining 60+

19.00 Uhr, Theater am Domhof

BAD ESSEN

Jeden Dienstag

Boule-Treff

nur bei trockenem Wetter
15.00 Uhr, Leuchtenburger Garten

Jeden Freitag

Fit im Wald

Bewegung in der Natur – mit Britta Rose,
Anm. 05472 8020004
08.30 Uhr, Haus Sonnenwinkel

Boule-Treff

nur bei trockenem Wetter
15.00 Uhr, Leuchtenburger Garten

BAD IBURG

2.12, Sonntag

3. Bad Iburger Crosslauf

TV Bad Iburg
ab 10.00 Uhr, Grundschule am
Hagenberg

3.12, Montag

Wanderung über den Langenberg

ca. 2 Std.
14.30 Uhr, Waldhotel Felsenkeller

10.12, Montag

Wanderung über den Freeden

ca. 2 Stunden
14.30 Uhr, Parkplatz „Zum Freeden“

BAD ROTHENFELDE

1.12, Samstag

Pedalo-Touren

Geführte Radwanderung
12.00-17.00 Uhr, Touristinformation

Jeden Mittwoch (außer 26.12.)

Auf Schusters Rappen

Geführte Wanderung
13.50-17.30 Uhr, ZOB Kiosk

27.12, Donnerstag

Fackelwanderung

bei guter Witterung
18.00 Uhr, Touristinformation

BISENDORF

16.12, Sonntag

Jahresabschluss-Sportwanderung

zum Weihnachtsmarkt in Holte
14.00 Uhr, Kurgarten Schleddehausen

BRAMSCH

2.12, Sonntag

Wanderung

Wandergruppe des SV Hesepe-Sögel e.V.
14.00 Uhr, Gasthof Bischof-Reddehase

9.12, Sonntag

Jahresabschlusswanderung

13.00 Uhr, Parkplatz AOK

MELLE

2.12, Sonntag

Nikolauswanderung

des Verschönerungs- und Verkehrsvereins Melle-Mitte
09.00 Uhr, ZOB Melle-Buer

16.12, Sonntag

Wanderung

Wandergruppe des Heimatvereins Gesmold
09.30 Uhr, Bushaltestelle Von-Amelunxen-Weg

28.12, Freitag

Wanderung

Wandergruppe des Heimatvereins Gesmold
14.00 Uhr, Bushaltestelle Von-Amelunxen-Weg

OSNABRÜCK

Altstadt

„Lichte Momente“, 1.12. bis 6.1.2019

BBK-Kunstquartier

Malerei von Feridun Zaimoglu, bis 8.12.

DBU, ZUK

„MenschenWelt“, Ausstellung zur nachhaltigen Entwicklung „innerhalb planetarer Leitplanken“, bis Ende 2019

Diözesanmuseum

„Weihnacht im Depot. 100 Jahre Krippenkunst im Diözesanmuseum“, 1.12. bis 3.2.2019



Junge Plastik, Skulpturen, Plastiken und Objekte von 17 Künstlern aus der Region Osnabrück, Skulptur-Galerie

Erich Maria Remarque-Friedenszentrum

Plakatausstellung von Amnesty International „Für eine Welt ohne Todesstrafe“, bis 13.1.2019

DAUERAUSSTELLUNG:

„Unabhängigkeit – Toleranz – Humor“

Galerie KunstGenuss

Sabine Endres und Agii Gosse, Malerei und Objektkunst, bis 14.1.2019

Galerie Letsah

Jahresausstellung Künstlergruppe Melpomene. Von Axel Gundrum bis Hinrich van Hülsen, bis 9.12.

galerie w

„A SIGN OF NATURE“, bis auf weiteres

Katholische Familienbildungsstätte

„Früher war mehr Lametta – Weihnachten damals“, Fotos vom FABI-Team und Gästen, bis 2.1.2019

Kreishaus

„Kunst verbindet Menschen – Kreativität öffnet Herzen“, Malerei von Teresa Weßling, bis 12.12.

Kunsthalle Osnabrück

William Engelen: „Heute hat die Orgel wieder schön gespielt“, bis 20.1.2019; „Hast Du Töne?“, Tag der offenen Kunsthalle, 2.12.

Kunstraum hase29

„Bambi goes Art – Das Banale in der Kunst“, ab 1.12.

Lagerhalle

Schmuckausstellung der AG 925, 8./9.12.

Lutherhaus

13 Studierende des Faches Kunst der Universität Osnabrück stellen ihre künstlerischen Ergebnisse des letzten Sommersemesters zu dem Thema „Durch/Blick“ vor, bis 14.12.

Museumsquartier Osnabrück/

Felix-Nussbaum-Haus

„Existenz“, Ausstellung von Brigitte Waldach, 14.12. bis 10.11.2019

DAUERAUSSTELLUNG:

Felix Nussbaum – Der Maler

Museumsquartier Osnabrück/

Kulturgeschichtliches Museum

„Kunstpreis Osnabrück 2018“, bis 26.1.2019

DAUERAUSSTELLUNGEN:

- Sammlung Gustav Stüve
- Dürer-Sammlung
- Sammlung Schleddehaus (Alexandrinische Münzen)

Museumsquartier Osnabrück/**Villa Schlikker**

Marikke Heinz-Hoek: „Es wird gewesen sein“, bis 13.1.2019

DAUERAUSSTELLUNG:

„Haus der Erinnerung – Alltagskultur des 20. Jahrhunderts“, Kunsthandwerk und Design

Museum am Schölerberg für Natur und Umwelt

„Die dünne Haut der Erde – Unsere Böden“, bis 17.3.2019; „ARCHITEKTIER“, Fotos von Ingo Arndt, bis 30.12.

DAUERAUSSTELLUNG: Unter.Welten**Museum Industriekultur****DAUERAUSSTELLUNG:**

Magie des Steinkohlenwaldes

Olle Use

Marisa de Jager: „Faces“, bis 31.12.

Petruskirchengemeinde Lüstringen

Krippenausstellung, 2.12.

Piesberger Gesellschaftshaus

Fotoausstellung: „Im Kopf und in der Küche: Schubladen“, bis Dezember 2018

Rathaus

„Willkommen in Osnabrück, Eure Majestät!“, bis auf weiteres

Skulptur-Galerie

Junge Plastik, bis 9.1.2019

Universitätsbibliothek Alte Münze

„FriedensFreud und Krieges-Leid“, Drucke, bis 19.1.2019

Universitätsbibliothek Osnabrück**Bereichsbibliothek Naturwissenschaften**

„Alles brannte!“ Jüdisches Leben und seine Zerstörung in den preußischen Provinzen Hannover und Ostpreußen, bis 20.12.

UMGEBUNG**BAD ESSEN****Schafstall**

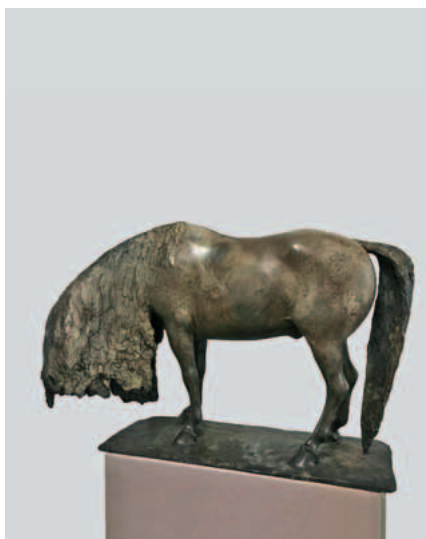
„At these Moments“, Malereien und Grafiken von Gan-Erdene Tsend sowie Skulpturen von Ochirbold Ayurzana, bis 30.12.

BAD IBURG**Hofapotheke, Residenzflügel der Iburg**

„Alte Apotheke – Neue Kunst“, Hiltrud Schäfer: „Spiel-Felder“, bis 1.7.2019

Uhrenmuseum**DAUERAUSSTELLUNG:**

Geschichte der Uhr



„At these Moments“, Malerei und Grafik von Gan-Erdene Tsend sowie Skulpturen von Ochirbold Ayurzana, Schafstall, Bad Essen

BRAMSCHE**Tuchmacher-Museum**

31. Jahresausstellung der Mitglieder des Bramscher Vereins für Bildende Kunst e.V., bis 9.12.; „Weil es Stoff ist“. Textile Arbeiten von Elke Prieß, 15.12. bis 10.2.2019

MELLE**Alten Posthaltere**

„Paradise lost?“, bis 9.12.

Automuseum

DAUERAUSSTELLUNG: „Geschichte auf Rädern“

Kunstverein

„Zwischen den Welten“, Malerei von Susanne Heitmann, bis 9.12.

METTINGEN**Draiflessen**

„Grenzüberschreitend“, bis 27.1.2019; „REISE.BILDER“, bis 17.2.2019

QUAKENBRÜCK**Stadtmuseum**

„Aus guten Stuben“. Eine Ausstellung über das Wohnen mit migrantischen Objekten aus Artländer Wohnräumen“, bis 3.3.2019

WALLENHORST**Ruller Haus**

„Infernal & Testament“, Gemälde von Manfred Heinze, bis 2.2.2019



FOTO: HERMANN PENTERMANN

Weihnacht im Depot

100 Jahre Diözesanmuseum Osnabrück – für das Museumsteam ist das Jubiläum 2018 ein guter Anlass, Weihnachtsbilder und Krippen aus dem Depot in Szene zu setzen. Dabei reicht die Bandbreite vom eindrucksvollen gotischen Altärchen aus dem frühen 16. Jahrhundert bis zum jüngsten Neuzugang des Hauses: einer amerikanischen Hipster-Krippe von 2016 (Foto). Eine andere Krippe erinnert z. B. an das Schicksal der vier Lübecker Märtyrer, die am 10. November 1943 von den Nationalsozialisten hingerichtet wurden. Nach einer aufwändigen, im Film dokumentierten Restaurierung ist erstmals seit Jahrzehnten ein kostbares Tafelgemälde von 1483 zu sehen, das einst zum Hochaltar des Domes gehörte: Das Thema „Anna Selbdritt“ passt mit seiner Darstellung des Christkinds, der Jungfrau Maria und deren Mutter Anna gut in den Ausstellungszusammenhang. Eine zweite Spur der Ausstellung führt in die Gründungszeit des Hauses: Weihnachtliche Feldpostkarten aus dem Ersten Weltkrieg verdeutlichen, wie Graphiker damals das gefühlsbetonte Fest bildlich mit dem harten Alltag im Feld zu harmonisieren suchten. Vom 5.12.18 an präsentiert die Fritz-Wolf-Gesellschaft anlässlich des 100. Geburtstags ihres Namenpatrons Weihnachtskarikaturen von Fritz Wolf und Gerhard Mester.

1.12.2018-3.2.2019, Diözesanmuseum Osnabrück

www.bistum-osnabrueck.de/diözesanmuseum

Heute hat die Orgel ...

... wieder schön gespielt. Das ist Kunst zum Anhören! William Engelen ist ein Konzept-Künstler und Komponist, dessen vielfältiges Schaffen sich zwischen Klanginstallation, bildender Kunst, Happening, Performance und Musik bewegt. Kompositorisches Ziel seiner aktuellen Ausstellung ist es, die Klausing-Orgel in das Osnabrücker Kirchenschiff zu „translozieren“. Denn die Klausing-Orgel der Meller Matthäus-Kirche befand sich ursprünglich in der Kirche des Dominikanerordens in Osnabrück, wo heute die Kunsthalle beheimatet ist. Engelens musikalische Werke sind zumeist graphisch notiert und der Neuen Musik zuzurechnen. Seine Partituren sind eigenständige Kunstwerke. Wer das Programm der Kunsthalle aufmerksam verfolgt hat, konnte das Produktionsverfahren des Künstlers für diese Ausstellung in den vergangenen Wochen mitvollziehen. Die zwölfteilige Komposition, die nun in der Kunsthalle erklingt, wurde von Stephan Lutermann auf der Klausing-Orgel eingespielt. Die Partitur „Gebrauchsspuren“ vom kanadischen Pianisten Benoît Gagnon interpretiert.

bis 20.1.2019, Kunsthalle Osnabrück
2.12.2018, Tag der offenen Kunsthalle Osnabrück

www.kunsthalle.osnabrueck.de

FOTO: MAX CIOLEK





DeMO 10

Das Motto der Jubiläumsausgabe bleibt dem Flair des Hyde Parks treu: „Handmade X-MAS Special“. Die Designmesse Osnabrück bietet eine gute Mischung aus kreativen Designern, Künstlern, selbstproduzierenden Handmademachern, allesamt Lieferanten fairer Produkte aus kleinen individuellen und oft wiederentdeckten Herstellerkreisläufen. Die Aussteller werden auch Re- und Upcycelte Waren anbieten, sowohl Kleidung, Schmuck, Accessoires, Kunstdrucke und Prints, als auch Taschen, Hüte, Möbel, Uhren, Designobjekte, Lampen und vieles mehr ... Wie immer, sehr originell und bunt! Die D-Janes, „Die Nachtschwestern“ werden im vorweihnachtlichem Gewimmel für eine ausgelassene und weihnachtliche Stimmung sorgen. Für Essen und Trinken ist gesorgt.

2.12.2018, Hyde Park

www.designmesseosnabrueck.de



Schwedischer Kammerchor

Ein konzertanter Höhepunkt zum Jahresende: Mit dem Schwedischen Kammerchor unter der Leitung von Simon Phipps kommt einer der besten Kammerchöre Europas in die Malgartener Klosterkirche. Deren besondere Akustik ist dem Chor von seinem

letzten Auftritt im Rahmen des „Internationalen Malgartener Vokalherbstes“ noch vertraut. Auch deswegen nimmt er die weite Anreise aus Göteborg gerne auf sich. Dass zu Beginn der Adventszeit eigentlich nur Advents- und Weihnachtsmusik auf dem Programm stehen kann, versteht sich von selbst. In diesem Fall ist es Vokalmusik aus dem Norden Europas: aus Skandinavien, aber auch aus England und Island. Simon Phipps hat ein besonders reizvolles Programm zusammengestellt, das für eine wunderbar besinnliche Einstimmung auf die Advents- und Weihnachtszeit sorgen wird.

2.12.2108, Malgartener Klosterkirche, Bramsche

FOTO: LUWE LEWANDOWSKI



Mario Wurmitzer, Gewinner des Osnabrücker Dramatikerpreises 2017

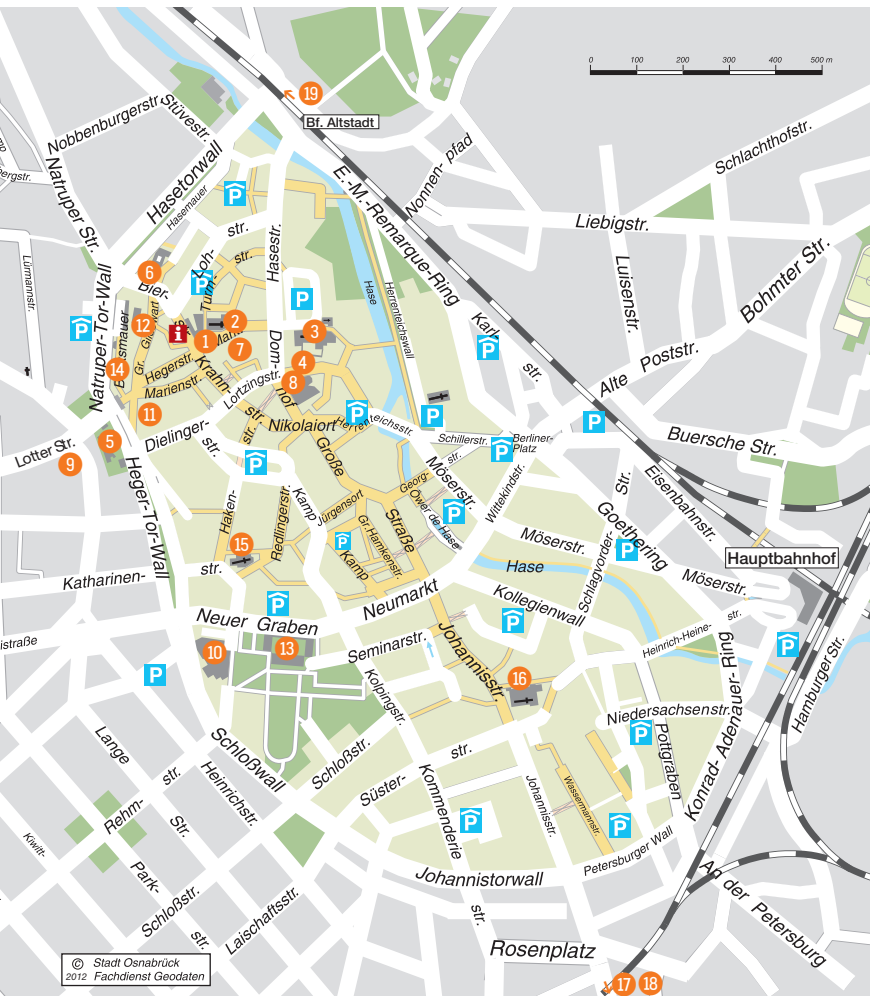
Nähe

Lisa, die Protagonistin des Stückes, ist in ihr Heimatdorf zurückgekehrt. Anlass ist der Schlaganfall ihres Vaters Heinz. Vielleicht ist dies die letzte Chance, die Distanz zwischen ihnen zu überwinden und zum ersten Mal Nähe zu ihm herzustellen. Der österreichische Autor Mario Wurmitzer, 26, hat mit seiner Tragikomödie „Nähe“ den Osnabrücker Dramatikerpreis 2017 gewonnen. 2010 erschien sein Jugendbuch „Sechzehn“, im Frühjahr 2018 wurde sein Roman „Im Inneren des Klaviers“ publiziert. Seine Texte wurden mehrfach ausgezeichnet, unter anderem mit dem Brüder-Grimm-Preis des Landes Berlin.

14. (Premiere), 18., 19.12.2018,
emma-theater

www.theater-osnabrueck.de

ADRESSEN Innenstadtplan Osnabrück



i Tourist Information
 Bierstraße 22-23, Tel. 0541 323-2202
 Mo.-Fr. 9.30–18.00 Uhr
 Sa. 10.00–16.00 Uhr

Fußgängerzonen

Parkhaus

Cityparkplatz

1 Rathaus

2 St. Marien

3 Dom

4 Diözesanmuseum

5 Felix-Nussbaum-Haus /
 Kulturgeschichtliches Museum

6 Kunsthalle Osnabrück

7 Erich Maria Remarque-Friedenszentrum

8 Theater am Domhof

9 emma-theater

10 OsnabrückHalle

11 Lagerhalle

12 Haus der Jugend

13 Schloß (Universität)

14 Bucksturm

15 St. Katharinen

16 St. Johann

17 Zoo

18 Museum am Schölerberg –
 Natur und Umwelt / Planetarium

19 Museum Industriekultur

**OSNABRÜCK**

Angabe: Zimmerpreise

Steigenberger Hotel Remarque ****

Natruper-Tor-Wall 1, Tel. 0541 6096-0, Fax 6096-600

www.osnabrueck.steigenberger.de, E-Mail: osnabrueck@steigenberger.de

312 Betten/156 Zimmer & Suiten mit Bad/Dusche/WC, 2 Restaurants, 10 Konferenzräume, Ballsaal, öffentliche Tiefgarage gegen Gebühr

■ ▼ Frühstück: ab € 19,00 p.P. EZ ab € 89,00 DZ ab € 119,00

Hotel Westerkamp

Bremer Straße 120, Tel. 0541 97770, Fax 707621, www.westerkamp.de, E-Mail: info@westerkamp.de

94 Betten/47 Zimmer mit Bad/Dusche/WC, Restaurant, Konferenzraum, Saal, Garagen, Parkplätze

■ ▼ Frühstück: € 12,00 p.P. EZ ab € 75,00 DZ ab € 95,00

Romantik Hotel Walhalla ****

Bierstraße 24, Tel. 0541 3491-0, Fax 3491-144, www.hotel-walhalla.de, E-Mail: info@hotel-walhalla.de

120 Betten/69 Zimmer mit Bad/Dusche/WC, Restaurant, Lounge Bar, Konferenzraum, Saal, Garagen

■ ▼ Frühstück: inklusive EZ ab € 92,00 DZ ab € 124,00

Hotel Kohlbrecher ****

Wersener Landstr. 2, Tel. 0541 125293, www.hotel-kohlbrecher.de, E-Mail: info@hotel-kohlbrecher.de

24 Zimmer mit Bad/Dusche/WC, Restaurant, SPA-Bereich, Tagungsräume, kostenloses WLAN, kostenlose Parkplätze

■ ▼ Frühstück: inklusive EZ ab € 85,00 DZ ab € 115,00

Advena-Hotel Hohenzollern ****

Theodor-Heuss-Platz 5 (HBF), Tel. 0541 3317-0, Fax 3317-351

www.advenahotels.com, E-Mail: hohenzollern.osnabrueck@advenahotels.com

165 Betten/113 Zimmer mit Bad/Dusche/WC, Restaurant, Konferenzräume, Saal, Pool, Parkplätze

■ ▼ Frühstück: inklusive EZ ab € 79,00 DZ ab € 99,00

arcona LIVING OSNABRÜCK

Neuer Graben 39, Tel. 0541 56954-0, Fax 56954-100

www.osnabrueck.arcona.de, E-Mail: info@osnabrueck.arcona.de

108 Zimmer und Studios mit Bad/Dusche/WC, 1 Restaurant, 1 LIVINGroom und Bar, ausgelegt für Langzeitaufenthalte, öffentliche Tiefgarage

Frühstück: € 15,00 p.P. EZ ab € 59,00 DZ ab € 69,00

Hotel Landhaus Osterhaus

Bramstraße 109a, Tel. 0541 96212-31, Fax 65820, www.osterhaus.de

27 Betten/14 Zimmer mit Dusche/WC, Saal, Konferenzraum, Garagen, Parkplätze

■ ▼ Frühstücksbüfett: inklusive EZ € 89,00 DZ € 115,00

Hotel am Nikolaiort

Nikolai-Centrum, Kamp 1, Tel. 0541 33130-0, Fax 33130-88, www.Hotel-Nikolaiort.de

52 Betten/31 Zimmer mit Bad/Dusche/WC, öffentliche Tiefgarage

■ ▼ Frühstück: inklusive EZ ab € 70,00 DZ ab € 95,00

Hotel Westermann ***

Koksche Straße 1, Tel. 0541 98114-0, Fax 98114-66

www.westermann-hotel.de, E-Mail: info@westermann-hotel.de

98 Betten/52 Zimmer mit Bad/Dusche/WC, Restaurant, Parkplätze, Garagen

▼ Frühstücksbüfett: inklusive EZ ab € 69,00 DZ ab € 89,00

Konfortzimmer -
ausgestattet mit Bad,
Dusche, WC, Kabel-TV
Telefon, Minibar
Parkplätze und Garagen
am Haus
Restaurant mit boden-
ständiger und feiner Küche
Altdeutsche Bierstube
Gesellschaftsräume
Party-Service

Seit 1872



Das Haus mit
Tradition
am Rande der
historischen Altstadt

Im Ausschank:

König Pilsener

LOTTER STR. 27 -30 • 49078 OSNABRÜCK • TEL. 05 41 / 409 12-0
www.hotel-klute.de



Select Hotel Osnabrück

Blumenhaller Weg 152, Tel. 0541 40490, Fax 4049122

www.select-hotels.com, E-Mail: empfang-osnabrueck@select-hotels.com

192 Betten/96 Zimmer mit Bad/Dusche/WC, Restaurant, Konferenzräume, Parkplätze, Kegelbahn, W-Lan, gratis Kaffee, Tee und Wasser in der Lobby

■ ▼ Frühstück: inklusive EZ ab € 79,00 DZ ab € 99,00

Hotel Bürgerbräu

Blumenhaller Weg 41, Tel. 0541 404350, Fax 4043530

www.hotel-buergerbraeu.de, E-Mail: info@hotel-buergerbraeu.de

74 Betten/38 Zimmer mit Bad/Dusche/WC, Restaurant, Konferenzraum, Garagen, Parkplätze

■ ▼ Frühstück: inklusive EZ ab € 49,50 DZ ab € 67,00

Hotel Welp

Natruper Straße 227, Tel. 0541 91307-0, Fax 91307-34

www.hotel-welp.de, E-Mail: rezeption@hotel-welp.de

35 Betten/23 Zimmer mit Bad/Dusche/WC, Restaurant, Parkplätze, Garagen

■ ▼ Frühstück: inklusive EZ ab € 62,00 DZ ab € 84,00

Hotel-Restaurant Klute **S

Lotter Straße 30, Tel. 0541 40912-0, Fax 0541 40912-48, www.Hotel-Klute.de

33 Betten/20 Zimmer mit Bad/Dusche/WC, Restaurant, Konferenzraum, Garagen, Parkplätze

■ ▼ Frühstück: inklusive EZ ab € 59,00 DZ ab € 81,00

Intourhotel

Maschstraße 10, Tel. 0541 96386-0, Fax 434239, www.intourhotel.de, E-Mail: welcome@intourhotel.de

32 Betten/22 Zimmer mit Bad/Dusche/WC, Parkplätze, Garagen

■ ▼ Frühstück: inklusive EZ ab € 62,00 DZ ab € 92,00

Dom-Hotel **S

Kl. Domsfreiheit 5, Tel. 0541 35835-0, Fax 35835-35

www.dom-hotel-osnabrueck.de, E-Mail: info@dom-hotel-osnabrueck.de

59 Betten/35 Zimmer mit Bad/Dusche/WC, Restaurant, Konferenzraum, Parkplätze, Tiefgarage

■ ▼ Frühstück: inklusive EZ ab € 59,00 DZ ab € 87,00

Hotel Waldesruh *S

OS-Harderberg, Tel. 0541 54323, Fax 54376

www.hotel-waldesruh-gmhuette.de, E-Mail: info@hotel-waldesruh-gmhuette.de

42 Betten/28 Zimmer mit Bad/Dusche/WC, Restaurant, Konferenzraum, Garagen, Parkplätze

■ ▼ Frühstück: inklusive EZ ab € 39,00 DZ ab € 60,00

Am Westrand der Stadt, nur
5 Minuten ab BAB-1 Abf, OS-HAFEN

**Natruper Strasse 227
49090 Osnabrück**

Telefon: 05 41 / 9 13 07- 0
Telefax: 05 41 / 9 13 07- 34



ADRESSEN Hotels empfehlen sich

BAD IBURG

Hotel „Landidyll Gasthof Zum Freden“ ****

Zum Freden 41, Tel. 05403 4050, Fax 1706, www.hotel-freden.de, E-Mail: info@hotel-freden.de

68 Betten/39 Zimmer mit Dusche/WC, Restaurant, Saal, Konferenzraum, Garagen, Parkplätze, kostenloses WLAN

■ ▼ Vitalfrühstück: inklusive EZ ab € 68,00 DZ ab € 95,00

BAD LAER

Ferienhotel Becker ***S Erholung, Gesundheit, Wellness und mehr...

Thieplatz 13, Tel. 05424 2211-0, Fax 05424/9195, www.hotel-becker.de, E-Mail: hotel-becker@t-online.de

52 Betten/34 Zimmer, Große Badelandschaft, 15.000 qm Parkanlagen, Kosmetik, med. Badeabtlg.

■ ▼ Frühstück: inklusive EZ € 44,00-54,00 DZ € 88,00-110,00

Hotel „Haus Große Kettler“ ****S

Bahnhofstraße 11 (Am Kurpark), Tel. 05424 8070, Fax 05424 80777

www.haus-grosse-kettler.de, E-Mail: hotel@haus-grosse-kettler.de

54 Betten/31 Zimmer, Restaurant, Gesellschaftsräume, Hotelbar, Parkplätze. In der ersten Etage Schwimmbad, Sauna und Sonnenterrasse

■ ▼ Frühstück: inklusive EZ ab € 49,00 DZ ab € 80,00

BAD ROTHENFELDE

Parkhotel Gätje

Parkstraße 10, Tel. 05424 222-0, Fax 222222

www.parkhotel-gaetje.de, E-Mail: info@parkhotel-gaetje.de

46 Betten, davon 12EZ, 13DZund 4Suiten mit Servicepaket incl. Frühstücks-Buffer. WLAN-Zugang,

bei allen Zimmern Parkplatznutzung enthalten, Tagungsräume bis 25 Personen

■ ▼ Frühstück: inklusive Suiten ab € 128,00 EZ ab € 58,00 DZ ab € 98,00

BELM

Hotel Kortlüke ***

Belm-Vehrte, Venner Straße 5, Tel. 05406 83500, Fax 05406 835029

www.hotel-kortlueke.de, E-Mail: info@hotel-kortlueke.de

40 Betten/20 Zimmer mit Dusche/WC, Restaurant, Saal, Konferenzraum, Parkplätze

■ ▼ Frühstück: inklusive EZ ab € 51,50 DZ ab € 74,00

BOHMTE

Hotel Landgasthaus Gieseke-Asshorn

Bremerstraße 55, Tel. 05471 95800, www.gieseke-asshorn.de, E-Mail: info@hotel-asshorn.de

1 Apartment mit 2 Zimmer/4 Betten, 2 EZ, 8 DZ, alle Zimmer mit DU/WC, kostenloses W-Lan in allen Räumen, Saal, Konferenzraum, Parkplätze

■ ▼ Frühstück: inklusive EZ ab € 45,00 DZ ab € 75,00

WALLENHORST

Hotel Lingemann

Vehrter Landstr. 21, Tel. 05407 6126, Fax 7913, www.hotel-lingemann.de, E-Mail: info@hotel-lingemann.de

130 Betten/57 Zimmer + 3 Apartments (ein behindertengerechtes Appartement), + 1 Suite mit Bad/Dusche/WC, Restaurant, Saal, Parkplätze

■ ▼ Frühstück: € 7,50 p.P. EZ € 52,00 DZ 70,00

*** = nach bundeseinheitlichen Kriterien des DEHOGA in fünf Kategorien:

***** Luxus; **** First Class; *** Komfort; ** Standard; * Tourist

S Superior, dieser Betrieb erreicht deutlich mehr Wertungspunkte als für seine Kategorie erforderlich.

■ = Mitglied im DEHOGA Niedersachsen ▼ = Mitglied im Verkehrsverein Stadt und Land Osnabrück e.V.

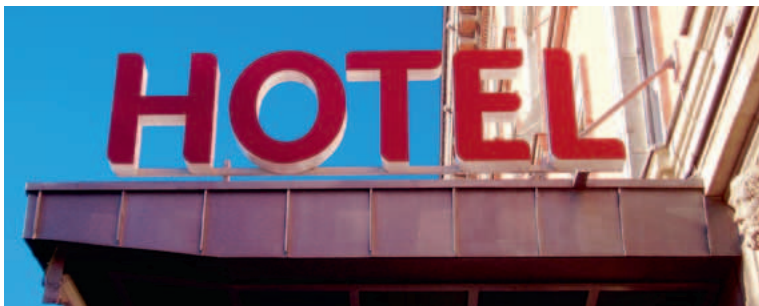




FOTO: NEXT CHOICE

OSNABRÜCK**TOURIST INFORMATION
OSNABRÜCK | OSNABRÜCKER LAND**

Bierstraße 22-23, 49074 Osnabrück

Tel. 0541 323-2202, Fax 0541 323-4342

www.osnabrueck.de, E-Mail: tourist-information@osnabrueck.de

Öffnungszeiten ganzjährig: Mo.-Fr. 9.30–18.00 Uhr, Sa. 10.00–16.00 Uhr

**OSNABRÜCKER LAND****TOURIST-INFORMATION SAMTGEMEINDE BERSENBRÜCK**

Hauptstraße 27, 49577 Ankum

Tel. 05462 747417, Fax: 05462 747420

www.ankum.de, E-Mail: info@ankum.de

Öffnungszeiten Hauptsaison (April bis September): Mo.-Do. 9.00–12.00 Uhr

und 14.00–17.00 Uhr, Fr. 9.00–12.00 Uhr, Sa. 10.00–12.00 Uhr

Öffnungszeiten Nebensaison (Oktober bis März): Mo.-Fr. 9.00–12.00 Uhr

**Ankum**Bierstraße 17/18 · 49074 Osnabrück · Tel. 0541 7502340 · www.osnabrueck-stadtfuehrungen.de

TOURIST-INFORMATION BAD ESSEN VarusRegion

Lindenstraße 25, 49152 Bad Essen

Tel. 05472 94920, Fax 05472 949285

www.badessen.info, E-Mail: touristik@badessen.de

Bad Essen-Journal, Buchung von Übernachtungen u. Pauschalangeboten,

Gruppenangebote, Kartenvorverkauf, Veranstaltungen

Öffnungszeiten ganzjährig: Mo.-Fr. 9.00–17.00 Uhr, Sa.+So. 14.00–17.00 Uhr



TOURIST-INFORMATION BAD IBURG

Am Gografenhof 3 (Stadthaus), 49186 Bad Iburg

Tel. 05403 404-66, Fax 05403 404-86

www.badiburg.de, E-Mail: tourist-info@badiburg.de

Öffnungszeiten: Mo., Di., Do. 9.00-17.00 Uhr,

Mi. und Fr. 9.00–13.00 Uhr, und das erste Wochenende im

Dezember Sa. und So. 10.00–13.00 Uhr



BAD LAER TOURISTIK GMBH

Glandorfer Str. 5, 49196 Bad Laer

Tel. 05424 291188, Fax 05424 2911-19

www.bad-laer.de, E-Mail: touristinfo@bad-laer.de

Öffnungszeiten ganzjährig: Mo.-Fr. 9.00–17.00 Uhr,

Sa. 10.00–13.00 Uhr



KUR- UND TOURISTIK BAD ROTHENFELDE GMBH

Am Kurpark 12 (Haus des Gastes), 49214 Bad Rothenfelde

Tel. 05424 2218-0, Fax 05424 2218-129

www.bad-rothenfelde.de, E-Mail: touristinfo@bad-rothenfelde.de

Öffnungszeiten ganzjährig: Mo.-Fr. 9.00–12.00 und 13.30–17.00 Uhr,

Sa. 9.30–12.30 Uhr



GEMEINDE BELM VarusRegion

Marktring 13, 49191 Belm

Tel. 05406 505-0, Fax 05406 505-39

www.belm.de, E-Mail: info@belm.de

Öffnungszeiten Bürgerbüro: Mo., Di., Do. 8.00–16.00 Uhr,

Mi. 8.00–18.00 Uhr, Fr. 8.00–12.30 Uhr

Öffnungszeiten Rathaus: Mo.-Fr. 8.00–12.00 Uhr, Mi. 15.30–18.00 Uhr



TOURIST-INFORMATION SAMTGEMEINDE BERSENBRÜCK

Markt 4-6, 49593 Bersenbrück

Tel. 05439 962-470, Fax 05439 962-477

www.bersenbrueck-tourismus.de

E-Mail: tourismus@bersenbrueck.de

Öffnungszeiten Hauptsaison (April bis September):

Mo.-Do. 9.00–13.00 und 14.00–17.00 Uhr, Fr. 9.00–13.00 Uhr, Sa. 10.00–12.00 Uhr

Öffnungszeiten Nebensaison (Oktober bis März): Mo.-Fr. 9.00–12.00 Uhr



GEMEINDE BIPPEN**Hauptstraße 4, 49626 Bippen****Tel. 05435 840, Fax 05435 2671**

www.fuerstenau.de, E-Mail: bippen@fuerstenau.de

Öffnungszeiten ganzjährig: Di., Mi. und Fr. 8.00–12.00 Uhr, Do. 14.30–17.30 Uhr
und nach Vereinbarung**BIPPEN****TOURIST-INFORMATION****Rathaus, Kirchplatz 1, 49143 Bissendorf****Tel. 05402 404-0, Fax 05402 404-133**

www.bissendorf.de, E-Mail: info@bissendorf.de

Öffnungszeiten Rathaus Bissendorf: Mo.-Fr. 9.00–12.00 Uhr und Mo. 15.00–18.30 Uhr

Öffnungszeiten Bürgerbüro Schleddehausen: Mo., Mi., Fr, Sa. 9.00–12.00 Uhr und
Mo. 15.00–18.30 Uhr**Gemeinde Bohmte VarusRegion****Bremer Straße 4, 49163 Bohmte****Tel. 05471 808-0, Fax 05471 808-99**

www.bohmte.de, E-Mail: rathaus@bohmte.de

Öffnungszeiten: Mo.-Fr. 8.00–12.00 Uhr und Mo. u. Di. 14.00–16.30 Uhr

Do. 15.00–18.30 Uhr, Sa. 9.30–11.30 Uhr

**TOURIST-INFO****IM TUCHMACHER MUSEUM VarusRegion****Mühlenort 6, 49565 Bramsche****Tel. 05461 945-110**

Öffnungszeiten: Di.-So. 10.00–17.00 Uhr

STADTMARKETING BRAMSCHER GMBH**Maschstraße 9, 49565 Bramsche****Tel. 05461 9355-0, Fax 05461 9355-11**

www.bramsche.de, E-Mail: stadtmkteting@bramsche.de

Öffnungszeiten: Mo.-Fr. 9.00–12.00 und Mo.-Do. 14.00–16.00 Uhr

**STADT DISSEN aTW****Große Straße 33, 49201 Dissen****Tel. 05421 303-0, Fax 05421 303-333**

www.dissen.de, E-Mail: stadt@dissen.de

Öffnungszeiten Rathaus, Große Straße 33: Mo., Di., Do., Fr. 8.30–12.30 Uhr,

Mo., Di. 14.00–16.00 Uhr, Mi. geschlossen, Do. 14.00–18.00 Uhr

Öffnungszeiten Bürgerbüro/Standesamt, Stievenstraße 1: Mo., Di., Do., Fr. 8.30–12.30 Uhr,

Mo., Di. 14.00–16.00 Uhr, Mi. geschlossen, Do. 14.00–18.00 Uhr, 1. und 3. Sa. im Monat

10.00–12.00 Uhr

**Samtgemeinde Fürstenau – Touristinformationsbüro****Schloßplatz 1, 49584 Fürstenau****Tel. 05901 9320-19, Fax 05901 9320-819**

www.fuerstenau.de, E-Mail: tib@fuerstenau.de

Öffnungszeiten: Mo.-Di. 8.00–13.00 und 14.00–16.00 Uhr, Mi. 8.30–13.00 Uhr, Do. 8.30–13.00

und 14.00–18.00 Uhr, Fr. 8.30–12.00 Uhr

Samtgemeinde Fürstenau
BERGE | FÜRSTENAU | BIPPEN

STADT GEORGSMARIENHÜTTE – KULTURABTEILUNG

Oeseder Straße 85, 49124 Georgsmarienhütte

Tel. 05401 850-250, Fax 05401 850-448

www.georgsmarienhuette.de, E-Mail: info@georgsmarienhuette.de

Öffnungszeiten Rathaus: Mo.–Fr. 8.30–12.00 Uhr, Mo.–Mi. 14.00–16.30 Uhr,

Do. 14.00–17.30 Uhr



GEMEINDE HAGEN a.T.W

Schulstraße 7, 49170 Hagen a.T.W

Tel. 05401 977-0, Fax 05401 977-60

www.hagen-atw.de, E-Mail: info@hagen-atw.de

Öffnungszeiten: Mo. und Di. 8.00–12.30 Uhr und 14.00–16.00 Uhr,

Mi. und Fr. 8.00–12.30 Uhr, Do. 8.00–12.30 Uhr und 14.00–18.00 Uhr



GEMEINDE HASBERGEN

Martin-Luther-Straße 12, 49205 Hasbergen

Tel. 05405 502-0, Fax 05405 502-66

www.hasbergen.de, E-Mail: info@gemeinde-hasbergen.de

Öffnungszeiten Rathaus: Mo.–Fr. 8.30–12.00 Uhr und Di. 14.00–16.00 Uhr und Do. 14.00–18.00

Uhr, Bürgerbüro: Mo.–Fr. 8.00–12.00 Uhr und Di. 14.00–16.00 Uhr und Do. 14.00–19.00 Uhr



GEMEINDE HILTER a.T.W.

Osnabrücker Straße 1, 49176 Hilter a.T.W.

Tel. 05424 2318-0, Fax 05424 2318-33

www.hilter.de, E-Mail: info@hilteratw.de

Öffnungszeiten von Rathaus/Bürgerservice: Mo. 8.00–12.00 Uhr und 14.00–16.30 Uhr,

Di. und Mi. 8.00–12.00 Uhr, Do. 8.00–12.00 Uhr und 14.00–18.00 Uhr, Fr. 8.00–12.00 Uhr



STADT MELLE TOURIST-INFORMATION

Markt 22, 49324 Melle

Tel. 05422 965-311/312, Fax 05422 965 320

www.melle.info, E-Mail: tourist@stadt-melle.de

Öffnungszeiten ganzjährig: Mo.-Fr. 8.00–12.30 Uhr und Mo.-Mi. 14.00–16.00 Uhr,

Do. 14.00–18.00 Uhr



GEMEINDE OSTERCAPPELN VarusRegion

Ostercappeln, Schwagstorf, Venne

Gildebredde 1, 49179 Ostercappeln

Tel. 05473 9202-0/-23, Fax 05473 9202-49

www.ostercappeln.de, E-Mail: info@ostercappeln.de

Öffnungszeiten Rathaus Ostercappeln: Mo.-Fr. 8.30–12.00 Uhr

und Do. 14.00–18.00 Uhr, 1. Sa. im Monat: 10.00–12.00 Uhr



GEMEINDE WALLENHORST VarusRegion

Rathausallee 1, 49134 Wallenhorst

Tel. 05407 888-0, Fax 05407 888-999

www.wallenhorst.de, E-Mail: posteingang@wallenhorst.de

Öffnungszeiten ganzjährig: Mo., Mi., Fr. 8.00–16.00 Uhr, Di. und Do. 8.00–17.30 Uhr



ADAC

Kurt-Schumacher-Damm 16, Tel. 0541 335290

ADFC

Gr. Gildewart 14, Tel. 0541 24218

ATLAS-FORUM

MediPark Haus A, Parkstaße 40, www.altas-forum.de

INFORMATION IM RATHAUS

Tel. 0541 323-2152, Fax 2020622

Mo.-Fr. 10.00–17.00, Sa. 9.00–16.00, So. 10.00–16.00 Uhr

FAHRPLAN-AUSKÜNFTE

Für alle DB-Züge:

Tel. 01806 996633 (kostenpflichtig)

Tel. 0800 1507090 (Festnetz kostenlos)

Nord-West-Bahn: Tel. 01805 600161

Stadt- und Regionalbusse: Tel. 2002 2211

BÄDER & SAUNEN

Nettebad: Im Haseesch 6, Tel. 2002-2270

Sportbad: Mo.-Sa. 6.30–22.00 Uhr, So. 7.00–22.00 Uhr

Freizeitbad: Mo.-So. 9.00–22.00 Uhr

Sauna: Mo., Di., Mi., Do. + So. 9.00–22.00 Uhr,

Fr. + Sa. 9.00–23.00 Uhr

Aktuelle Veranstaltungshinweise erhalten Sie unter www.nettebad.de

Schinkelbad: Im Wegrott 37, www.schinkelbad.de

Nähere Angaben zu den Öffnungszeiten und Preisen

erhalten Sie unter 0541 2002-2280

Moskau-Bad: Limberger Str. 47, www.moskaubad.de

Nähere Angaben zu den Öffnungszeiten und Preisen

erhalten Sie unter 0541 2002-2290

GEORGSMARIENHÜTTE

Panoramabad & Sauna: Carl-Stahmer-Weg 37

Infos unter Tel. 05401 8292-90 oder

www.pb-gmhuette.de

BIBLIOTHEKEN

Stadtbibliothek am Markt

und Kinder- und Jugendbibliothek

Markt 1, Tel. 0541 323-2007 oder 0541 323-2299

Mo.-Fr. 10.00–18.00 Uhr, Sa. 10.00–15.00 Uhr

Bücherbus, Tel. 0541 323-2007 u. 0152 53232275

Universitätsbibliothek

Alte Münze 16/Kamp, Tel. 0541 9694488,

Fax 0541 9694482, E-Mail: info@ub.uni-osnabrueck.de

Mo.-Fr. 9.00–22.00 Uhr, Sa. 11.00–18.00 Uhr

Osnabrück-Kirchenbibliothek

KÖB St. Antonius, Antoniusweg, Tel. 0541 389651

So. 9.30–12.00 Uhr, Di. 9.30–10.00 u. 16.00–17.00 Uhr,

Do. 9.30–10.00 Uhr

GEORGSMARIENHÜTTE

Stadtbibliothek **Georgsmarienhütte**, Hauptstelle,-

Schoonebeekstr. 8, Tel. 05401 41427

Mo., Di., Do., Fr. 10.00–12.00 Uhr und 14.00–18.00 Uhr,

Mi. 14.00–18.00 Uhr, Sa. 10.00–13.00 Uhr

Nebenstelle **Alt-Georgsmarienhütte**, Hindenburgstr. 12

Di., Do. 15.30–17.30 Uhr, So. 10.00–11.30 Uhr

Nebenstelle **Alt-Georgsmarienhütte**, Kirchstr. 1

Di. 9.30–11.00 Uhr u. 16.30–17.30 Uhr, Do. 15.30–17.30 Uhr

Nebenstelle **Harderberg**, An der Kirche 1

Mi. 15.30–17.00 Uhr, Fr. 14.30–16.00 Uhr,

So. 10.30–12.00 Uhr

BRAMSCHE

Stadtbücherei, Mühlenstraße 7, Tel. 05461 83149

Mo., Di., Do. 14.30–18.00 Uhr, Fr. 10.00–12.00 Uhr u.

14.30–18.00 Uhr, Sa. 10.00–12.00 Uhr

HAGEN A.T.W.

Hauptbücherei **Hagen**, Martinstr. 9 (Altes Pfarrhaus),
Tel. 05401 99653

Di. 9.30–11.30 und 16.00–18.00 Uhr,

Do. + Sa. 16.00–18.00 Uhr

Ortsteil **Gellenbeck**, Kirchstr. 3

Di. 16.00–18.00 Uhr, Sa. 16.30–17.30 Uhr,

So. 9.30–11.30 Uhr

BOTANISCHER GARTEN DER UNIVERSITÄT OSNABRÜCK

Albrechtstr. 29, Führungen Tel. (Sekretariat, Frau Sievers)
0541 9692739

Winter (1.10.–31.3.): Freiland: Mo.-Fr. 8.00–16.00 Uhr,

Sa. geschlossen, So. + Feiertage 10.30–16.00 Uhr

Regenwaldhaus: Mo., Di., Do. 10.00–12.00 u.

13.30–15.30 Uhr, Mi., Fr. und Sa. geschlossen,

So. + Feiertage 11.00–15.30 Uhr

Sommer (1.4.–30.9.): Mo.-Fr. 8.00–20.00 Uhr,

Sa. 14.00–20.00 Uhr, So. + Feiertage 10.00–20.00 Uhr

Der zweite Steinbruch wird ab dem 1. April zeitgleich geöffnet, verschlossen wird er um 19.00 Uhr.

Führung: So. + Feiertage 11.00 Uhr

BRIDGE

Bridge-Club Osnabrück e.V., www.osnabridge.de

Turnierbridge: Mo. 17.00 Uhr; Mi. + Fr. 18.00 Uhr

Bridgeforum Osnabrück, Mindener Str. 205, 1. OG,

Tel. 0176 90728482 oder 0541 587523 (Herr Reimer)

BÜRGERBERATUNG

Bierstraße 32A, Tel. 323-3000

Mo.-Do. 9.00–17.00 Uhr, Fr. 9.00–13.00 Uhr

BUCKSTURM

Bocksmauer, So. 11.00–17.00 Uhr

Führung: So. 12.00 + 15.00 Uhr

DIALOG DER KULTUREN

Dialog der Kulturen – Dialog der Religionen.

Jeden 3. Mi./Monat, 20.00 Uhr, Lagerhalle,

Tel. 0541 6004376, E-Mail: naundorf@osnanet.de

DRK DER MARKT FÜR ... ALLE

Niedersachsenstraße 15 a (Ecke Konrad-Adenauer-Ring),

Tel. 0541 35838-27

Mo.-Fr. 10.00–18.00 Uhr, Sa. 10.00–14.00 Uhr

Einkauf für jedermann möglich

FLUGHAFEN MÜNSTER/OSNABRÜCK

Fluginformation, Tel. 02571 94-3360

FRAUENBERATUNGSSTELLE

Frauen helfen Frauen e.V., Spindelstraße 41,

Tel. 0541 803405, Fax 0541 82056,

E-Mail: Frauenberatungsstelle.Os@t-online.de

Mo. + Do. 9.00–16.00 Uhr, Mi. 16.00–20.00 Uhr

FÜHRUNGEN

Altstadt- u. Rathausführungen: Mi. 13.30 + 15.00 Uhr;

Fr. 16.00 Uhr; Sa. 11.00 + 12.00 Uhr, So. 11.00 Uhr

Nachwächter: jeden Fr. + Sa. 21.00 Uhr

Weitere Führungen: siehe Museen und Institutionen

FUNDBÜRO

Stadthaus, Natrupe-Tor-Wall 2, Tel. 323-24 71

GEMEINSCHAFTSZENTRUM ZIEGENBRINK

Hauswörmannsweg 65, Tel. 0541 52344, E-Mail: gz-ziegenbrink@osnabrueck.de, www.gz-ziegenbrink.de

Mo.-Fr. 11.00–21.00 Uhr, Sa./So. Sonderöffnungszeiten

Büro: Mo.-Do. 9.00–13.00 Uhr, Do. 14.00–17.00 Uhr

GESUNDHEITSDIENST

für Stadt Osnabrück und Landkreis

Tel. 0541 501-3119, E-Mail: gesundheit@Lkos.de
 Kreishaus, Am Schölerberg 1
 Haus der Gesundheit, Hakenstraße 6
 Bersenbrück, Markt 7
 Bohmte, Robert-Koch-Str. 1
 Melle, Wallgarten 1

HALLE GARTLAGE

Schlachthofstraße 48, Tel. 05422 987-225 (Verwaltung)

HAUS DER JUGEND

Große Gildewart 6-9, Tel. 323-4178

HOTELNACHWEIS

Osnabrück-Marketing und Tourismus GmbH,
Tourist Information, Bierstraße 22-23,
 Tel. 323-2202, Fax 323-2709, Mo.-Fr. 9.30–18.00 Uhr,
 Sa. 10.00–16.00 Uhr. Siehe auch Hotelverzeichnis in
 diesem Veranstaltungskalender

JUGENDHERBERGSWERK

Der diesjährige Wanderplan liegt in der Jugendherberge,
 Iburger Straße 183a, Tel. 0541 54284 abholbereit.
 Weitere Infos: Gunda Morchel, Tel. 0541 386100

JUSTIZBEHÖRDEN

Amtsgericht: Kollegienwall 29-31
 Staatsanwaltschaft: Kollegienwall 11, Tel. 315-0
 Justizvollzugsanstalt: Kollegienwall 30, Landgericht Neu-
 markt 2
 Arbeitsgericht: Hakenstraße 15, Tel. 314-02
 Sozialgericht: Hakenstraße 15, Tel. 314-03
 Verwaltungsgericht: Hakenstraße 15, Tel. 314-03

KARTENVERKAUF

Tourist Information, Bierstraße 22-23, Tel. 323-2202,
 Fax 323-2709, Mo.-Fr. 9.30–18.00 Uhr, Sa. 10.00–16.00 Uhr
 Osnabrücker Veranstaltungs- und Kongreß GmbH,
 Schloßwall 1-9, Ticket-Service: Mo.-Fr. 9.00–17.00 Uhr,
 Tel. 3490-24
 Tourist-Information Bad Iburg, Am Gografenhof 3,
 Tel. 05404 40466, Mo.-Fr. 9.00–13.00 Uhr, Mo., Di., Do.,
 Fr. 14.00–17.00 Uhr, Sa. 10.00–12.00 Uhr

KIRCHEN

Dom St. Petrus

Große Domsfreiheit, Gemeindebüro, Tel. 318-585,
 tägl. 7.00–19.30 Uhr
 Gottesdienste: So. 8.30, 10.00, 11.30, 19.00 Uhr,
 Mo.-Sa. 7.15 u. 8.30 Uhr, Mo.-Fr. 19.00 Uhr

Herz Jesu

Schillerstraße 15A (am Haarmannsbrunnen), Tel. 318-585,
 tägl. 9.00–18.00 Uhr
 Gottesdienste: Sa. 17.00, So. 10.00 Uhr (polnische
 Gemeinde)

Lutherkirche

Iburge Straße Ecke Miquelstraße, Büro: Miquelstraße 5,
 Tel. 5690166, www.suedstadtkirchengemeinde.de
 Gottesdienste: So. 11.00 Uhr

St. Johann

Johannisfreiheit 12, Tel. 350630, tägl. 7.00–19.30 Uhr
 Gottesdienste: Sa. 18.15, So. 8.00, 11.00, 18.15 Uhr,
 Mi. 9.00 Uhr; tägl. 18.15 Uhr
 Kirchenführung: jeden 1. Sa./Monat 11.00 Uhr

St. Marien

Markt, Gemeindebüro, Tel. 28393
 Sommer 10.00–12.00 u. 15.00–17.00 Uhr,
 Winter 10.30–12.00 u. 14.30–16.00 Uhr
 Gottesdienste: Sa. 18.15 Uhr, So. 10.00 Uhr
 Marienkirchturm: jeden So. 11.30–13.00 Uhr

St. Katharinen

An der Katharinenkirche 7, Tel. 6002830 (Büro), Mo.-Fr.
 14.30–16.30, Sa. 11.00–12.30 Uhr, Gottesdienste: So. 10.00
 Uhr (mit Kinder-GD), Do. 10.30 Uhr Marktmusik, Fr. 18.00
 Uhr Gottesdienst zum Feierabend (nicht in den Sommerfe-
 rien). Kirchenführung: jeden 2. Sa./Monat 11.00 Uhr
Bergkirche (Ev.-ref.)
 Bergstraße 16, Tel. Gemeindebüro 682844
 Gottesdienste: Sa. 18.00 Uhr, So. 10.00 Uhr

KRIMINAL (POLIZEILICHE) BERATUNGSSTELLE

Kostenlose Beratung über Sicherung von Wohnungen,
 Wohngebäuden u. sonstigen Objekten, Vortragsveran-
 staltungen zu versch. Themen (Einbrüche, Überfälle,
 Rauschgift usw.) u. der Präventionsmöglichkeiten.

Präventionsteam Polizeiinspektion Osnabrück

Ansprechpartner POK Martin Schmitz, Tel. 0541 3272042,
praevention@pi-os.polizei.niedersachsen.de

KRANKENHÄUSER/HOSPIZ

OSNABRÜCK

Osnabrücker Hospiz, Johannisfreiheit 7, Tel. 350550
 Christl. Kinderhospital, Johannisfreiheit 1, Tel. 700060
 Marienhospital, Bischofsstr. 1, Tel. 326-0
 Ameos Klinik, Knollstr. 31, Tel. 313-1
 Paracelsus, Am Natrupe Holz 69, Tel. 966-0
 Paracelsus-Strahlenklinik, Tel. 9664800
 Klinikum Osnabrück, Am Finkenhügel 1, Tel. 405-0 und
 Am Natrupe Holz, Sedanstr. 115, Tel. 405-0

GEORGSMARIENHÜTTE/HARDERBERG

Franziskushospital, Tel. 0541 5020
 Diakonie-Krankenhaus, Hospitalweg 1, Tel. 05401 338-0
OSTERCAPPELN
 St. Raphael-Krankenhaus, Bremer Str. 31, Tel. 05473 290

LAGERHALLE

Rolandsmauer 26, Tel. 338740, Fax 3387450, Büro: Di.-Do.
 10.00–13.00 u. 14.00–17.00 Uhr, Fr. 10.00–13.00 Uhr;
 Öffnungszeiten: Di.-Do. 18.00–1.00 Uhr,
 Fr. + Sa. 18.00–2.00 Uhr, So. 15.30–23.00 Uhr

LEDENHOF

Am Ledenhof 3-5, Tel. 28692, Veranstaltungen des
 Literaturbüros Westniedersachsen

MUSEEN

Bucksturm Bocksmauer, Tel. 323-2152,
 So. 11.00–17.00 Uhr

Diözesanmuseum mit Domschatz, Domhof 12,
 Tel. 31 84 81

Erich Maria Remarque-Friedenszentrum, Markt 1,
 Ausstellung zu Leben und Werk des Osnabrücker Schrift-
 stellers. Di.-Fr. 10.00–13.00 u. 15.00–17.00,
 Sa. + So. 11.00–17.00 Uhr

Felix-Nussbaum-Haus, Lotter Str. 2, Tel. 323-2207
 Sammlung Felix Nussbaum

Di., Mi. + Fr. 11.00–18.00 Uhr, jeden 1. Do. im Monat
 11.00–20.00 Uhr, Sa. + So. 10.00–18.00 Uhr,
 Führungen: Sa. + So. 14.00 Uhr

Kulturgeschichtliches Museum, Lotter Straße 2,
 Tel. 323-2207

Hauptgebäude: Heger-Tor-Wall 28 „Haus der Geschichte“:
 Dauerausstellung zur Geschichte von Stadt und Region
 Osnabrück, Kunsthandwerk und Design, Sammlung
 Gustav Stüve (Gemälde des 16.–19. Jhr.), Wechselaus-
 stellungen, museumspädagogische Werkstatt

Kulturgeschichtliches Museum – Villa Schlicker,
 Heger-Tor-Wall 27: „Haus der Erinnerung – Alltagskultur
 20. Jahrhundert“. Dauerausstellung „Räume gegen das
 Vergessen. Osnabrück im 20. Jahrhundert“,
 Di.-Fr. 11.00–18.00 Uhr, Sa. + So. 10.00–18.00 Uhr

MUSEEN

Kunsthalle Osnabrück, Rißmüllerplatz, Tel. 323-2405, Foyer: 323-2190, Di. 13.00–18.00, Mi. + Fr. 11.00–18.00 Uhr, 2. Do. im Monat 11.00–20.00 Uhr, Sa. + So. 10.00–18.00 Uhr

Museum am Schölerberg – Natur und Umwelt mit Planetarium, Am Schölerberg 8, Tel. 560030

Di. 9.00–20.00 Uhr, Mi.-Fr. 9.00–18.00 Uhr, Sa. 14.00–18.00 Uhr, So. 10.00–18.00 Uhr

Museum Industriekultur, Fürstenauer Weg 176, Tel. 9127846, an Wochenenden Tel. 122447

1. November bis Ende Februar: Mi.-Fr. 11.00–17 Uhr, Sa./So. 10.00–18.00 Uhr

Stadtgalerie/Galerie-Café, Gr. Gildewart 14, Tel. 58054020, Di.-So. 10.00–18.00 Uhr

Galerie 27, Große Gildewart 27, Mo.-Fr. 10.00–12.30 u. 14.00–18.00 Uhr

BAD IBURG

Averbecks Speicher/Heimatkundliches Museum, Averbecks Hof 5, Tel. 05403 78048 oder 2454 oder 40466 Mi. + So. 15.00–17.00 Uhr

Uhrenmuseum, Am Gografenhof 5, Tel. 05403 2888 Mo.-So. 10.00–18.00 Uhr

Schlossmuseum, Tel. 05403 40466 (Tourist-Information). April bis Oktober Fr.-So. 14.00–17.00 Uhr,

November bis März Fr.-So. 14.30–17.00 Uhr
Schlossführung: Sa. + So. 15.00 Uhr

BAD LAER

Heimatismuseum, Kesselstraße 4, Tel. 05424 291112 Mi. 15.30–17.30 Uhr, So. 10.00–12.00 Uhr

BAD ROTHENFELDE

Dr.-Bauer-Heimatismuseum, Wellengartenstraße 10, Tel. 05424 69423 oder 63-160 (Gemeindeverw.)

Di. + Do. 16.00–18.00 Uhr

BISENDORF

Heimatismuseum im Haus Bissendorf, Kirchplatz 3 Tel. 05402 1819 (H. Spach), 1. So. im Monat 15.00–17.00 Uhr, an besonderen Jahrestagen und nach Vereinbarung

Museum für Landwirtschaft und Handwerk (Hof Eickhoff), Lüstringer Straße 31, Tel. 05402 1819 (H. Spach)

1. Di. im Monat 14.00–17.00 Uhr, an besonderen Jahrestagen und nach Vereinbarung

BOHME

Igelmuseum, Bremer Str. 95, Tel. 05473 8019871, Besuche jederzeit möglich, auch am Wochenende (nur nach Vereinbarung per Tel. oder Email) www.igelmuseum.de

BÖRSTEL

Stiftsmuseum, Berge/Börstel, Tel. 05435 898 (Abtei) und 822 (Stiftsverwaltung). Mai bis September tägl.

(außer Mo.) 9.00–11.00 und 15.00–17.00 Uhr

BORGLOH

Heimatismuseum, Kirchstraße 5, Hilter/Borgloh, Tel. 05409 742. Öffnungszeiten nach Vereinbarung

BRAMSCHE

Tuchmacher Museum Bramsche, Mühlenort 6, Tel. 05461 94513. Tägl. (außer Mo.) 10.00–17.00 Uhr.

Führungen: So. 11.00 Uhr, Anmeldungen für Führungen: Tel. 05461 945120, www.tuchmachermuseum.de

BRAMSCHE-KALKRIESE

Varusschlacht im Osnabrücker Land – Museum und Park Kalkriese, Venner Straße 69, Bramsche-Kalkriese, Tel. 05468 92040

GEORGS-MARIENHÜTTE

Villa Stahmer, Carl-Stahmer-Weg 13, Tel. 05401 40755 Di. + Do. 9.00–12.00 u. 15.00–18.00 Uhr,

So. 10.00–13.00 u. 15.00–18.00 Uhr

HAGEN A.T.W.

Heimatismuseum im Alten Pfarrhaus, Tel. 05401 97744 Geöffnet nach Vereinbarung

MELLE

Grönegau-Museum, Friedrich-Ludwig-Jahn-Straße 8/12, Tel. 05422 3565. Sa. + So. 15.30–17.30 Uhr, Gruppen n. V.

Auto-Museum, Di.-Sa. 11.00–18.00, So. 10.00–18.00 Uhr

OSTERCAPPELN

Dorfmuseum in der Venner Mühle (Kuhobjektsonderausstellung), Osnabrücker Str. 4, Ostercappeln-Venne, Tel. 05476 1272. So. 11.00–17.00 Uhr (Apr.-Okt.) und Gruppen nach Vereinbarung

Eisenzeithaus in Ostercappeln-Venne, Knostweg, Tel. 05473 9202-23. Di. + So. 14.00–16.00 Uhr u. nach Vereinbarung. Winterpause Januar bis Februar, Infos/Buchung: www.eisenzeithaus.de

Waffeleisen-Museum, Hauptstr. 1, Ostercappeln-Venne, Tel. 05476 920210. Mo.-Fr. 14.00–17.00 Uhr, Sa. 10.00–12.00 Uhr, www.waffel-meyer.com

Heimatismuseum Schwagstorf, Mühlenstraße 4,

Tel. 05473 583, 1. So./Monat 14.00–18.00 Uhr

Museum Schnippenburg, Mühlenstraße 1,

Tel. 05473 8019079. Jan./Feb.: 1. So. im Monat 14.00–18.00 Uhr, März-Dez. jeden So. 14.00–18.00 Uhr u. n. V.

QUAKENBRÜCK

Stadtmuseum, Markt 7, Tel. 05431/6777

Do., Sa. + So. 14.00–17.00 Uhr

MUSIK- U. KUNSTSCHULEN

Musik- u. Kunstschule der Stadt Osnabrück, Caprivistraße 1, Tel. 323-2349, Fax 25326, www.osnabrueck.de/bildung, E-Mail: musikkunstschule@osnabrueck.de,

Sprechz. Sekretariat: Mo. + Di. 10.00–15.30 Uhr, Mi. geschlossen, Do. 10.00–17.00 Uhr, Fr. 10.00–12.30 Uhr

Universitätsmusik, Neuer Graben 29, Tel. 969-4684,

E-Mail: unimusik@uos.de, www.musik.uni-osnabrueck.de

Institut für Musik, Caprivistraße 1, Studiensekretariat-Tel. 969-3205, Fax 969-3208, www.ifm.hs-osnabrueck.de,

E-Mail: ifm@hs-osnabrueck.de

Kreismusikschule Osnabrück e.V., Am Schölerberg 5, Tel. 5012190, Fax 5014426, E-Mail: kreismusikschule@lkos.de,

www.kreismusikschule-osnabrueck.de, Sprechz. Mo.-Fr. 8.00–12.30 Uhr, Di. + Do. 14.00–16.00 Uhr

Musikakademie Remelé e.V., Jürgensort 5,

Tel. 05402 691394, Fax 05402 2483, E-Mail: info@musikakademie-remele.de, www.musikakademie-remele.de,

Kunstschule Paletti Georgsmarienhütte e.V., Carl-Stahmer-Weg 13, Georgsmarienhütte, Tel. 05401 849281 (Büro: Mo./Di./Do. 9.00–11.00, Mi. 17.00–19.00 Uhr),

Fax 05401 849291, E-Mail: web@kunstschule-paletti.de, www.kunstschule-paletti.de (Anm. möglich)

NATURPARK TERRA.VITA

Naturpark Nördlicher Teutoburger Wald – Wiehengebirge e.V., Am Schölerberg 1, Tel. 0541 501-4217,

Fax 0541 501-4424, E-Mail: info@naturpark-terravita.de, www.naturpark-terravita.de

OSNABRÜCKER KREBSSTIFTUNG

Heger Straße 7-9, Tel. 0541 6004450, www.krebsstiftung.de

OSNABRÜCKER TAFEL E.V.

Abgabe von Lebensmitteln an Bedürftige – Schlachthofstr. 1, Tel. 0541 22112, Fax 0541 21474. Mo. + Fr. 12.30–16.30, Di. + Do. 12.00–16.30, Mi. 13.00–16.00 Uhr

PIESBERGER GESELLSCHAFTSHAUS

Glückaufstr. 1, Tel. 0541 1208888, Fax 1217101,

Büro: Di., Do. + Fr. 16.00 bis 19.00 Uhr, www.piesberger-gesellschaftsha.us.de, info@piesberger-gesellschaftsha.us.de, www.kinderkultur-os.de

PLANETARIUM

Termine im Monatsprogramm/ Planetariumsprogramm.
Tel. Info/Reservierung: 0541 56003-0

SELBSTHILFE

Kontaktstelle für Selbsthilfegruppen
Gesundheitsdienst für Landkreis und Stadt Osnabrück
Büro für Selbsthilfe und Ehrenamt, Tel. 0541 501-8017 oder
501-3128, E-Mail: buero-selbsthilfe-ehrenamt@Lkos.de
Ansprechzeiten: Haus der Gesundheit, Hakenstr. 6,
Mo. + Di. 9.00–12.00 Uhr, Do. 9.00–12.00 Uhr und
14.00–17.30 Uhr u. n. V.
Ansprechzeiten: Kreishaus, Am Schölerberg 1:
tägl. 8.00–12.00 Uhr u. n. V.

OSNABRÜCKHALLE

Osnabrücker Veranstaltungs- und Kongress GmbH,
Schlosswall 1-9. Ticket-Service: Mo.-Fr. 9.00–17.00 Uhr,
Tel. 3490-24

THEATER

Theater Osnabrück, Domhof 10/11. Vorverkauf: für
Theater am Domhof, emma-theater (Lotter Str. 6), Konzert,
Abonnement, Gruppen und Schulen von Di.-Fr. 10.30–
18.30 Uhr, Sa. 10.30–14.00 Uhr, Mo geschlossen.
Tel. 7600-076

Figurentheaterinitiative, Alte Fuhrhaltereie, Kleine Gilde-
wart 9, Tel. 27257. Büro: Mi.-Fr. 10.00–13.00 Uhr (u. n. V).

Probephöhne, Wiesenstr. 1, Tel. 22666, Di.-Do. 9.30–18.00
Uhr, www.probebuehne.de

ifatos, (Erstes unordentliches Zimmertheater),
Lohstraße 45a, Tel. 2599595

UMWELTBILDUNG

**Kubikus – kreative Umweltbildung für alle Genera-
tionen**, Platanenallee 24, 49152 Bad Essen, Tel. 0151
20149747, www.kubikus-badessen.de

Nackte Mühle Technisch-ökologischer Lernort,
Östringer Weg 18, Tel. 0541 68535122, www.lega-s.de

Lernstandort Noller Schlucht gGmbH,
Rechenbergstr. 100, Dissen, Tel. 05421 943320

**Zentrum für Umweltkommunikation (ZUK) der Deut-
schen Bundesstiftung Umwelt (DBU)**, An der Bornau 2,
Mo.-Do. 9.00–17.00 Uhr, Fr. 9.00–13.00 Uhr

VOLKSHOCHSCHULEN

Volkshochschule Osnabrücker Land

Am Schölerberg 1, Tel. 501-7777,
Büro: Mo.-Do. 9.00–16.00 Uhr, Fr. 9.00–13.00 Uhr

Volkshochschule der Stadt Osnabrück

Bergstraße 8 (am Heger Tor), Tel. 323-2243 oder 323-4694,
www.vhs-os.de und www.vhs-regios.de
Büro: Mo./Di./Mi./Fr. 10.00–13.00 Uhr, Do. 10.00–17.30
Uhr (letzten Fr. im Monat geschlossen)

WIEHENGEBIRGSVERBAND

Infos über Wandern, Umweltschutz und Heimatpflege.
Rolandsmauer 23a, Tel. 0541 29771. Infos und Karten Tou-
rist Information Tel. 0541 323-2202

WOCHENMÄRKTE

Bad Essen: Do. 14.00–18.00 Uhr, Kirchplatz
Bad Iburg: Mi. 14.00–18.00 Uhr, Kneipp-Erlebnispark
Bad Laer: Sa. 8.00–12.00 Uhr, Paulbrink
Bad Rothenfelde: Mi. 8.30–12.30 Uhr, Brunnenplatz
Belm: Do. 8.00–12.00 Uhr, Markttring
Bersenbrück: Di. 8.00–12.30 Uhr, Marktplatz
Bohmte: Fr. 14.00–18.00 Uhr, Bahnhofsvorplatz
Bramsche: Fr. 7.00–13.00 Uhr, Marktplatz, Di. 7.00–13.00
Uhr, Lutterplatz (Gartenstadt)
Dissen: Fr. 14.00–18.00 Uhr, Rathausplatz
Fürstenua: Fr. 7.00–12.30 Uhr, Marktplatz
Georgsmarienhütte: Do. 8.00–13.00 Uhr, Marktplatz
(Alt-Georgsmarienhütte), Fr. 14.00–18.00 Uhr, Roter Platz
(Oesede)
Glandorf: Fr. 14.00–18.00 Uhr, vor dem Rathaus
Hagen: Fr. 13.00–18.00 Uhr, Hüttenstraße
Hasbergen: Do. 14.00–18.00 Uhr, Tomblaineplatz
Hilter: Mi. 14.30–18.00 Uhr, Ortskern Borgloh
Melle: Mi. & Sa. 7.00–13.00 Uhr, Platz am Rathaus
Osnabrück: Di. 8.00–13.00 Uhr, Lerchenstraße/Dodeshei-
de; Di. 12.00–18.00 Uhr, Johannisstraße; Mi. 8.00–13.00
Uhr, Ebertallee/Schinkel; Do. 8.00–13.00 Uhr, Ledenhof;
Fr. 8.00–13.00 Uhr, Am Riedenbach/Schölerberg; Sa.
8.00–14.00 Uhr, Domhof
Ostercappeln: Mi. 14.00–18.00 Uhr, Kirchplatz St. Lam-
bertus
Wallenhorst: Fr. 9.00–13.00 Uhr, Kirchplatz St. Josef (Hol-
lage)
Quakenbrück: Fr. 8.00–13.00 Uhr, Marktplatz

ZOO

Zoo Osnabrück, Klaus-Strick-Weg 12, Einzelpreis:
Erw. 22,00 €, Kinder (3–6 Jahre) 12,00 €, Kinder (7–16
Jahre) 15,00 €. Ermäßigt 19,00 €. Tel. 0541 951050,
Kassen-Öffnungszeiten: Sommer: 8.00–17.30 Uhr,
Winter: 9.00–16.00 Uhr

IMPRESSUM

Osnabrück Stadt & Land

66. Jahrgang

Herausgeber:

Verkehrsverein Stadt und Land Osnabrück e.V.

Vorsitzender:

Prof. Dr. Felix Osterheider

Geschäftsführer:

Rüdiger Kuhlmann

Geschäftsstelle:

Rolandsmauer 23a, 49074 Osnabrück, Tel. 0541 2026020, Fax 0541 6002695
E-Mail: info@verkehrsverein-os.de, Internet: www.verkehrsverein-os.de

Redaktion & Gestaltung:

bww werbeagentur & verlag GmbH

Möserstraße 27, 49074 Osnabrück, Tel. 0541 3578730, Fax 0541 3578735

E-Mail: osl-kalender@bww-werbeagentur.de | Redaktionsschluss jeweils der 10. des Vormonats

Druck:

Steinbacher Druck GmbH, Anton-Storch-Str. 15, 49080 Osnabrück

Auflage:

12.000

Die Terminhinweise basieren auf den Meldungen der Veranstalter. Eine Garantie für ihre Richtigkeit kann nicht
übernommen werden. Kurzfristige Terminänderungen sind möglich. Alle Angaben ohne Gewähr.



Tourist Information Osnabrück | Osnabrücker Land

Bierstraße 22-23, Osnabrück, Tel. 0541 323-2202, E-Mail: tourist-information@osnabrueck.de



Wanderkarten für Touren im Osnabrücker Land gibt es in der

i Tourist Information Osnabrück | Osnabrücker Land
 Bierstraße 22-23, Osnabrück, Tel. 0541 323-2202, E-Mail: tourist-information@osnabrueck.de

»Abends ziehen wir um die
Häuser und nachts kommen
wir sicher nach Hause.«

Verena (19), Lea (20) und Vivian (20) kennen die besten Clubs der Stadt.

Für
Nachteulen.



5. Weihnachtscircus

21
DEZ

OSNABRÜCK
AN DER HALLE GARTLAGE

6
JAN

... TICKETS UND GUTSCHEINE ZUM FEST ...

Tickets in den Geschäftsstellen der NOZ und unter www.deinticket.de | eventim | Roncalli-Hotline: 0541/130 991 00