

Classic con brio  
21.-30.4. verschiedene Orte

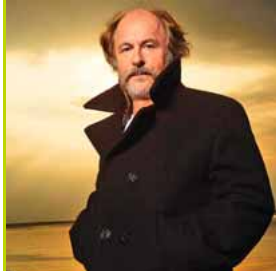
Ü40-Party  
22.4. Alando Palais

Klaus Peter Wolf  
29.4. Ostercappeln



Nino Gvetadze

Über  
**40**  
Party



# OSNABRÜCK STADT & LAND

Offizieller Veranstaltungskalender

**Osnabrücker  
Gewerbeschau**

**Eintritt frei**

Rahmenprogramm / Messecafé /  
Unterhaltung für Kids / uvm.

**06./07. Mai 2017**

**Halle Gartlage** Sa./So. 10 - 17 Uhr

Die Messe für Osnabrück Stadt & Land



400 m<sup>2</sup>  
**KINDERLAND**  
auf der Messe

**Frank**  
& seine Freunde  
SPIELARENA

Messepartner

**Antenne**  
NIEDERSACHSEN

weitere Infos für Besucher & Aussteller unter

**[www.os-gewerbeschau.de](http://www.os-gewerbeschau.de)**

APRIL 2017

mit Hotelverzeichnis  
und Tourist-Informationen



# Verstehen ist einfach.



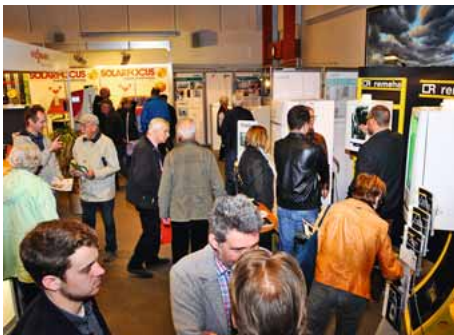
[sparkasse-osnabrueck.de](https://sparkasse-osnabrueck.de)

**Wenn man einen Finanzpartner hat, der die Region  
und ihre Menschen kennt.**

**Sprechen Sie mit uns.**

## Die Energiemesse

● Unter dem Motto „Energie geht uns alle an“ bietet die 13. Energiemesse die Möglichkeit, sich kompetent und umfassend über die vielfältigen Produkte und Dienstleistungen zum Thema Energie zu informieren. Das Angebot der rund 50 Aussteller ist breit gefächert: Stark gefragt sind Informationen zu Solarenergienutzung, Wärmedämmung, Heizen mit Holz und Pellets, Wärmepumpen sowie zu neuen Techniken der Energiespeicherung. Der Messeschwerpunkt widmet sich ausführlicher dem Trendthema Elektromobilität. Höhepunkt im vergangenen Jahr war der Auftritt des Elektroautoherstellers Tesla Motors Deutschland mit der Live-Präsentation des Model S. In diesem Jahr kommt Tesla mit einem erweiterten Angebot und zeigt das neue SUV – Model X. Ergänzt wird der



Schwerpunkt Elektromobilität durch die Vorstellung von Elektrofahrzeugen, Transporträdern und neuartigen Konzepten alternativer Mobilität. Der Eintritt ist an beiden Messetagen frei.

**1./2.4.2017**, Zentrum für Umweltkommunikation/DBU, Osnabrück  
[www.die-energiemesse.de](http://www.die-energiemesse.de)

## Samstag-22-April

Über  
**40**  
 Party

Live im Palais:

„**Counterfeit Stones**“  
 (Rolling Stones-Coverband)

Live im Foyer:

„**Jones Gang**“

Einlass ab 20 Uhr



Herforder  
*Palais*

**Alando Palais Osnabrück**

## Euregio Musikfestival

● Von Flamenco bis Big Band, von Klassik bis Bossa Nova – die 22. Ausgabe unter Leitung von Timo Maschmann bietet jungen Solisten und Orchestern eine Bühne. Den Anfang der insgesamt 19 Konzerte macht das Bundesjugendorchester mit Werken von Mozart und Rachmaninow (18.4.2017, OsnabrückHalle). Mit dabei: Liza Ferschtman (Violine) und Nils Mönkemeyer (Viola). Geprägt wird das Festival unter anderem durch Auftritte bekannter Unterhaltungsorchester wie dem von Max Raabe (5.5.2017, OsnabrückHalle). Von Bach bis Blues, von Mambo bis Tango – Brassanz (6.5.2017, Klosterkirche Malgarten, Bramsche) weiß mit viel frischem Wind in der Blechbläserzone zu überzeugen. Sabeth Pérez (10.6.2017, Steinwerkshof Osnabrück), Gewinnerin renommierter Jazzwettbewerbe, weiht das erste überdachte Open air Wochenende ein. Das Duo Twofourtwele (11.6.2017) – zwei Gitarren, vier Hände, 12 Saiten – folgt am nächsten Tag. Alex Vido und Martin Zimny entstammen der Meister-



FOTO: MARCO BÖRGGREVE

Liza Ferschtman

klasse des kubanischen Gitarristen Joaquín Clerch. Die Junge Philharmonie Osnabrück sorgt mit der Uni Big Band und Sängerin Cornelia Salje (18.6.2017, Solarlux Foyer, Melle) für den Abschluss des Festivals. Das Motto lautet: „Tanz“.

**18.4.-18.6.2017, verschiedene Orte**  
[www.euregio-musikfestival.de](http://www.euregio-musikfestival.de)

## Classic con brio

● „Als Artist hat man keine Heimat in Europa außer in Paris“ – Nietzsches Feststellung scheint so manch ein Künstler geteilt zu haben – so trafen in den Salons der Pariser Gesellschaft regelmäßig Maler,



FOTO: FELIX BROEDE

Armida Quartett

Dichter, Musiker und Komponisten aus ganz Europa aufeinander. Beispielsweise avancierte im frühen 20. Jahrhundert eine Pariser Cabaret-Bar zu einem Hotspot unter bildenden Künstlern – im „le boeuf sur le toit“ trafen regelmäßig Pablo Picasso, Darius Milhaud, Francis Poulenc, Albert Camus, Charlie Chaplin und Coco Chanel aufeinander. Kein Wunder also, wenn Classic con brio mit „Paris – ein Fest fürs Leben“ die französische Kulturmetropole in den Mittelpunkt ihres Festivals rückt. David Cohen, Alfredo Perl, Julia Okruashvili, Catalina Bertucci, Bianca Gleisner, O/MODERNT Streichquartett, Armida Quartett, Vocalconsort Osnabrück u.v.a.m. laden zu einer Reise in die Cafés und Varietés, in die Salons und Konzertsäle ein, die Paris zur kulturellen Hauptstadt Europas machten.

**21.4.-30.4.2017, verschiedene Orte**  
[www.classic-con-brio.de](http://www.classic-con-brio.de)

# ZEITSEEING Stadtführungen



Bierstraße 17/18 · 49074 Osnabrück · Tel. 0541 7502340 · [www.osnabrueck-stadtfuehrungen.de](http://www.osnabrueck-stadtfuehrungen.de)



Unternehmen Lebensqualität

Jetzt auch online buchen!  
Vom 25. März bis 18. November  
für Sie unterwegs!

Osnabrück von oben entdecken!

Eine Zeitreise der besonderen Art.

[www.swo.de/stadtrundfahrten](http://www.swo.de/stadtrundfahrten)



## Verschaffen Sie sich den Überblick

Marienkirchturmbesteigung jeden Sonntag 11.30 bis 13.00 Uhr

Radtouren - Stadtführungen - Busfahrten - Piesbergführungen



Osnabrück und das Osnabrücker Land entdecken  
[www.osnabrueck-fuehrungen.de](http://www.osnabrueck-fuehrungen.de) - Tel.: 0541-2029972

## INHALT

### TIPPS DES MONATS 3

Die Energiemesse  
Euregio Musikfestival  
Classic con brio

### VERANSTALTUNGEN 5

### AKTIV & FIT 51

### AUSSTELLUNGEN 54

### KULTURTIPPS 56

### ADRESSEN 58

Innenstadtplan Osnabrück, Hotels stellen sich vor, Tourist-Informationen, Adressen, Übersichtskarte Osnabrücker Land

## KARTENVORVERKAUF

### Tourist Information

Bierstraße 22-23, 49074 Osnabrück  
- Bundesweiter Kartenvorverkauf  
Mo.-Fr. 9.30–18.00 und Sa. 10.00–16.00 Uhr  
☎ 0541 323-2202

### OsnabrückHalle

Schloßwall 1-9, 49074 Osnabrück  
- Bundesweiter Kartenvorverkauf  
Mo.-Fr. 9.00-17.00 Uhr  
☎ 0541 3490-24

### Theater Osnabrück

Domhof 10/11, 49074 Osnabrück  
Di.-Fr. 10.30–18.30, Sa. 10.30–14.00 Uhr  
Tel. Reservierung jeweils ab 11.00 Uhr  
☎ 0541 7600-076

Im Veranstaltungskalender werden Termine von örtlichem und regionalem öffentlichem Interesse veröffentlicht. Eine Veröffentlichungsgarantie kann nicht gegeben werden.

**Terminhinweise bitte per E-Mail an:**  
[osl-kalender@bvw-werbeagentur.de](mailto:osl-kalender@bvw-werbeagentur.de)

## SAMSTAG

# 1.

### OSNABRÜCK

#### THEATER

##### Bernarda Albas Haus

von Federico García Lorca  
19.30 Uhr, Theater am Domhof

##### DOUBLE B GEDICHTBOX

19.30 Uhr, Erstes unordentliches  
Zimmertheater

##### Friedhofsgeflüster mit der schwarzen Witwe

Von Totenkronen, Wiedergängern und der Angst vor dem Scheintod.  
19.00 Uhr, Kapelle Johannis-Friedhof

##### Unterwerfung

von Michel Houellebecq  
19.30 Uhr, emma-theater

##### Günter Gall & Konstantin Vassiliev:

##### Radlers Seligkeit

Vergnügliche Lieder & Geschichten zu  
200 Jahren Fahrrad  
20.00 Uhr, Lagerhalle

#### MUSIK

##### J.B.O.

20.00 Uhr, Rosenhof

##### Hotel Bossa Nova

Worldjazz (Portugal/ Deutschland)  
20.00 Uhr, BlueNote

##### Goethe

Pop, Ambient  
22.00 Uhr, Unikeller

#### KUNST, KULTUR

##### Finissage:

##### Ich! – Justus Möser – Martin Luther

es spricht Martin Siemsen (Osnabrück)  
über „Mösers letzte Worte und Memoria“  
19.00 Uhr, St. Marien

#### FESTE, MÄRKTE, MESSEN

##### Die Energiemesse

Fachmesse für Produkte und Dienstleistungen aus dem Themenfeld Energie  
10.00-17.00 Uhr, DBU Zentrum für Umweltkommunikation

##### Osnabrett – erlebnismitspielen

Spielmesse – Einfach kommen und mitspielen.  
12.00-18.00 Uhr, OsnabrückHalle

##### Flowdays – Schönes und Leckeres

Design- und Handwerkermarkt  
15.00-22.00 Uhr, Hof Bröcker



## JAZZ-JUBILÄUM



### Happy Jazz Society

● Der Name ist Programm. Eine fröhliche Jazzgesellschaft, bestehend aus fünf Vollblutmusikern, feiert ihr 40-jähriges Jubiläum in einem „Schafstall“. Besonderes Highlight des Konzertes: Eine Begegnung zwischen 1920er-Jahre Jazz und Literatur. Sylke Ditting unterstützt die Band mit ausgewählten Texten und sorgt für eine festliche Atmosphäre.

**1.4., Schafstall, Bad Essen**

### Frühlingsjahrmarkt

Buntes Programm und eine Vielzahl an Fahrgeschäften  
15.00-23.00 Uhr, Gelände Halle Gartlage

### Barkultur & Burgerfestival

Anschließend Burger, Beer & Beats inkl.  
Craft Beer Tasting zum Special Price!  
18.00 Uhr, Alando Palais

### Club 30 Party

Mix aus Rock, Pop, Funk, Soul  
22.00 Uhr, Lagerhalle

### VORTRÄGE

#### Vom guten zum wahren Menschen

„Das Kenntnis-Buch – Ein universaler Weisheitsweg“ von Jolanta Friedrich  
15.00 Uhr, Lagerhalle

### FÜHRUNGEN

#### Rosenstraße 76 –

#### Häusliche Gewalt überwinden

kostenlose Führung durch die interaktive Ausstellung  
11.00 Uhr, BBS Pottgraben

#### Rathaus- und Altstadtführung

11.00 Uhr, Rathaus

#### Rathaus- und Altstadtführung

12.00 Uhr, Rathausfoyer

#### Rathaus- und Altstadtführung

13.30 Uhr, Dom-Hauptportal

### Von der Reformation bis zum Westfälischen Frieden

Themenführung zum Reformationsjubiläum 2017, ca. 2 Std.

14.30 Uhr, Rathaus

### Deine Anne. Ein Mädchen schreibt Geschichte

Öffentliche Führung mit Peer-Guides durch die Ausstellung

15.30 Uhr, Felix-Nussbaum-Haus

### Mit dem Nachtwächter durch Osnabrück

Anmeldung nicht erforderlich, ca. 2,5 Std.

21.00 Uhr, Rathaus

### VERSCHIEDENES

#### Rundfahrt mit dem Doppeldeckerbus: City-Tour

Einmal kreuz und quer durch die Innenstadt, Dauer ca. 2 Std.

12.00 Uhr, Haltestelle Lortzingstraße

#### Gartenworkshop

Boden und Beete – Vorbereitung im Frühling, Anm. erforderlich: 0541 560030

14.30-17.30 Uhr, Museum am

Schölerberg

#### Rundfahrt mit dem Doppeldeckerbus: Osnabrück-Tour

„Osnabrück-Tour“ – „drum zu“, Dauer ca. 2 Std.

15.00 Uhr, Haltestelle Lortzingstraße

#### Das kleine 1x1 der Sterne

für Kinder

16.00 Uhr, Planetarium

#### Tag der offenen Tür

in der Musik- und Kunstschule

17.00 Uhr, Städtische Musik- und Kunstschule

## BAD ESSEN IM APRIL

### Schafstall im April:



01.04. 40 Jahre Happy Jazz Society

17.04. „Von Barock bis Tango“

22.04. Renaud Garcia Fons: Ein Abend für den Kontrabass

Und „Frühlingsauftakt“ Ippenb. 28.04. bis 01.05.



Tourist-Info Bad Essen  
Tel. 05472 - 9492 0  
Fax 05472 - 9492 85  
[www.badessen.info](http://www.badessen.info)

## Kosmische Evolution

17.00 Uhr, Planetarium

## BAD ESSEN

### Führung im RuheForst Schloss

#### Hünnefeld

1 Std.

14.00 Uhr, RuheForst Schloss Hünnefeld

## Jazz – und mehr

„40 Jahre Happy Jazz Society“. Begegnung zwischen 20er-Jahre Jazz und Literatur

20.00 Uhr, Schafstall

## BAD IBURG

### Führung durch das Schloss Iburg

mit ehemaliger Benediktinerabtei

15.00 Uhr, Schloss Bad Iburg

### Naturpädagogik: Wald- und Wiesenprojekt in Bad Iburg

4-12 Jahre

15.00 Uhr, Casablanca

## BAD LAER

### Ortsführung

Anmeldung erforderlich in der Tourist-Information

10.00 Uhr, Thieplatz

### Themen-Ortsführung: Geschichte und Alltagskultur

Mindestteilnehmerzahl 5 Personen, Anmeldung bis zum Vortag um

16.30 Uhr in der Tourist-Information

10.00 Uhr, Thieplatz

### Klangreise in der Salzgrotte

mit Ilona Schlingmann

16.00 Uhr, Blombergklinik

### Rund um die Welt

Konzert mit der Musikkapelle Bad Laer

19.30 Uhr, Oberschule

## BAD ROTHENFELDE

### Morgenmelodie

Unterhaltungsmusik mit dem Ensemble der Kur und Touristik

10.00-11.30 Uhr, Haus des Gastes



**365 Tage im Jahr  
geöffnet**

**Montag bis Sonntag  
und an allen Feiertagen**

**09:00 bis  
22:00**

**Uhr geöffnet!**

**Apotheke**  
am MHO

Bischofsstr. 28 · 49074 Osnabrück  
Tel. 0541 40484300

## Musikalisches Rendezvous

15.00 Uhr, Haus des Gastes

## BADBERGEN

### 11. Badberger Frühlingslauf

13.00 Uhr, Sportgelände Matschenstraße

## BIPPEN



FOTO: MICHAEL STANGE

### Kalla Wefel: Motzen ist mein Yoga

Kabarett

20.00 Uhr, Theatersaal Restrup

## BISSENDORF

### Klönnachmittag für Teckelfreunde und die, die es werden möchten

Osnabrücker Teckelklub

15.00 Uhr, Gut Stockum

## BRAMSCHHE

### Bramsche live!

Live-Musik-Festival

20.30 Uhr, diverse Orte

## BRAMSCHHE-KALKRIESE

### Dauerausstellung: Öffentliche Führung

1,5 Stunden

14.30 Uhr, Museum Varusschlacht

## GEORGSMARIENHÜTTE

### Streetfood Circus

Essen aus aller Welt, Live-Cooking, familienfreundliches Rahmenprogramm

12.00-21.00 Uhr, Roter Platz Oesede

## HAGEN

### Ouh Gott, düsse Familie

Plattdeutsches Theater des

MGV Sudenfeld

19.00 Uhr, Platzhirsch

## HASBERGEN

### Gilbert, van Emmerloot, Latupeirissa

Jazz

20.00 Uhr, Gaste Garage

## MELLE

### Secondhandbasar

des Martinikindergartens Buer

10.30 Uhr, Gemeindehaus Buer



**Steht auf!**

Musikalische Bildergeschichte  
17.00 Uhr, St. Petri

**QUAKENBRÜCK****Quakenbrück natürlich**

Gartenschau  
10.00-18.00 Uhr, Markt

**WALLENHORST**

FOTO: KATHARINA TENBERGE

**Zucchini Sistaz**

Swing-Klassiker der 20er bis 40er Jahre  
20.00 Uhr, Rathaus

**SONNTAG****2.****OSNABRÜCK****THEATER****The Addams Family**

Musical von Andrew Lipka  
15.00 Uhr, Theater am Domhof

**Momo**

von Michael Ende, Bühnenfassung von  
Maria Schneider  
15.00 Uhr, emma-theater

**Ernst und Falk**

Gespräche für Freimaurer, Gotthold  
Ephraim Lessing  
19.30 Uhr, Lortzinghaus

**MUSIK****5. Kammerkonzert**

Theremin und mehr  
11.30 Uhr, Theater am Domhof

**Konzert der Osnabrücker Musikfreunde**

Europasaal  
14.30-18.00 Uhr, OsnabrückHalle

**Chanson-Nachmittag**

mit Martin Gehrmann  
15.30 Uhr, Piesberger Gesellschaftshaus

**Am Hagen**

Jazz  
21.00 Uhr, Zauber von Os

**FESTE, MÄRKTE, MESSEN****Die Energiemesse**

Fachmesse für Produkte und Dienstleistungen aus dem Themenfeld Energie  
10.00-17.00 Uhr, DBU Zentrum für  
Umweltkommunikation

**Pflanzentauschmarkt im Botanischen Garten**

Infos unter 0541 969 2739  
11.00 Uhr, Botanischer Garten

**Flowdays – Schönes und Leckeres**

Design- und Handwerkermarkt  
11.00-17.00 Uhr, Hof Bröcker

**Frühlingsjahrmarkt**

Buntes Programm und eine Vielzahl an Fahrgeschäften  
15.00-23.00 Uhr, Gelände Halle Gartlage

**BlueNote Tango**

Tangounterricht und dann Tanz-Abend  
16.00-22.00 Uhr, BlueNote

**VORTRÄGE****Die heimische Vogelwelt und ihr Gesang**

Dritte Exkursion  
07.00 Uhr, Museum am Schölerberg

**FÜHRUNGEN****Rathaus- und Altstadtführung**

ca. 1,5 Std.  
11.00 Uhr, Rathaus

**Marienkirchturmbesteigung**

Führung auf den Marienkirchturm  
11.30-13.00 Uhr, St. Marien

**Bucksturmführung**

Bucksturm als Museum geöffnet  
11.00-17.00 Uhr  
12.00+15.00 Uhr, Bucksturm

**Herr Schreiber lässt grüßen**

Öffentliche Fahrradtour, 2,5 Stunden  
13.30 Uhr, Radstation am Hauptbahnhof

**Der Gertrudenberg: Kloster, Garten, Krankenhaus**

Themenführung, ca. 2 Std.  
14.30 Uhr, Gertrudenkirche

**Piesbergführung Süd inkl. Feldbahn-rückfahrt**

Führung, ca. 1,5 Std.  
16.00 Uhr, Feldbahnbahnhof

**VERSCHIEDENES****Oldtimertreffpunkt**

10.00-13.00 Uhr, Museum Industriekultur

## Von Hasen und Hühnern

Bunter Familientag mit vielen Mitmachangeboten rund ums Osterei  
10.00-18.00 Uhr, Museum am Schölerberg

## Mit der Feldbahn durch den Kultur- und Landschaftspark Piesberg

10.00-18.00 Uhr, Museum Industriekultur

## Forschen – Staunen – Entdecken!

Familienangebot des Museums  
10.30-12.30 Uhr, Museum am Schölerberg

## Sonntagsführung „Rund ums Huhn“

Familienführung  
11.00 Uhr, Museum am Schölerberg

## Tag der offenen Tür

12.00-17.00 Uhr, Arcona Living

## VfL Osnabrück – FC Hansa Rostock

3. Liga  
14.00 Uhr, Bremer Brücke

## Tanzcafé

mit Live-Musik, Info unter 0541 188055  
14.00-19.00 Uhr, Gemeinschaftszentrum Lerchenstraße

## Der Regenbogenfisch

für Kinder  
15.00 Uhr, Planetarium

## Ein Königreich der Farben

Ein fantasievolles Fest für alle Sinne.  
ab 4 Jahren  
15.30 Uhr, Lagerhalle

## Ferne Welten

17.00 Uhr, Planetarium

## BAD ESSEN

### 21. Wittekindslauf

3. Etappe von Bad Essen nach Vehrte,  
ca. 20 km  
09.00 Uhr, TuS Bad Essen

### Bad Essener Sonntag

Verkaufsoffener Sonntag  
14.00-18.00 Uhr, Ortszentrum

### Love & Peace: John Lennon, seine Lieder und die Religion

17.00 Uhr, St. Nikolai

## BAD IBURG

### Verkaufsoffener Sonntag

ab 14.00 Uhr, Innenstadt

### Führung durch das Schloss Iburg

mit ehemaliger Benediktinerabtei  
15.00 Uhr, Schloss Bad Iburg

## BAD LAER

### Rund um die Welt

Konzert mit der Musikkapelle Bad Laer  
14.30 Uhr, Oberschule

## BAD ROTHENFELDE



### Sonntagsklänge

Musikalische Unterhaltung mit dem Ensemble der Kur und Touristik GmbH  
10.30-11.30 Uhr, Haus des Gastes

### Beschwingte Unterhaltung

Unterhaltungsmusik mit dem Ensemble der Kur und Touristik  
15.00-16.30 Uhr, Haus des Gastes

### Tanztee mit Live-Musik

15.00-18.00 Uhr, Kurhaus

## BERSENBRÜCK



### Krempelmarkt

ab 10.00 Uhr, Innenstadt

## BISSENDORF

### Tanzcafe mit Livemusik

Arbeitskreis „Goldener Oktober“  
20.00 Uhr, Gasthaus Gösling-Tiemeyer

## BOHMTE

### 4. Bohmter Leseproben

Es lesen: Pastor Dr. Marc Weber (Bohmte), Günter Harmeyer (Bad Essen), Ludwig Schwedhelm (Ostercappeln)  
17.00 Uhr, Bohmter Kotten

## BRAMSCHE



### Öffentliche Führung mit

### Maschinenvorführung

11.00 Uhr, Tuchmacher Museum

### Wie die Buchstaben entstanden

Kindertheater mit dem Theater Tom  
Teuer für Kinder ab 4 Jahren  
16.00 Uhr, Bramscher Bahnhof

### Côte d'Azur

Bilder-Vortrag  
18.00 Uhr, Tuchmacher Museum

## BRAMSCHE-KALKRIESE

### Öffentliche Führung durch die

### Dauerausstellung

1,5 Stunden  
11.00+14.30 Uhr, Museum Varusschlacht

### Familiensonntag: Schnappschuss – Zoom dich in die Römerzeit

Mitmach-Familienführung in der Sonderausstellung  
14.00 Uhr, Museum Varusschlacht

### Öffentliche Führung durch die Sonderausstellung

Schnappschuss – Zoom dich in die Römerzeit  
16.00 Uhr, Museum Varusschlacht

## GEORGSMARIENHÜTTE

### Streetfood Circus

Essen aus aller Welt, Live-Cooking, familienfreundliches Rahmenprogramm  
12.00-20.00 Uhr, Roter Platz Oesede

# PiNGUiN

## Textilpflege

### reinigt und wäscht

Ruppenkampstraße 18  
49084 Osnabrück  
Tel. 05 41-7 39 37

#### Unsere Filialen in Osnabrück:

Bierstraße 8-9  
Eberleplatz 9  
Ellerstraße 78  
Lotter Straße 29  
Mindener Straße 23  
Piesberger Straße 2  
Rehmstraße 2

### Unser Service:

**Vollreinigung**  
(handgebügelt-appretiert-imprägniert)

**Wäsche-Vollservice**  
**Oberhemdendienst**

**Heißmangel**  
**T Teppich- und**  
**Lederreinigung**  
**Gardinereinigung**  
**Polsterreinigung**  
**Hol- und Bringdienst**

**Änderungsschneiderei**

#### Verkausoffener Sonntag

13.00-18.00 Uhr, Stadtzentrum Oesede

#### HAGEN

#### Handwerkertag & Frühlingserwachen

Verkausoffener Sonntag  
13.00-18.00 Uhr, Rathaus

#### Ouh Gott, düsse Familge

Plattdeutsches Theater des  
MGV Sudenfeld  
17.00 Uhr, Platzhirsch

#### MELLE

#### Tag der offenen Tür

10.00-17.00 Uhr, Gelände des Vereins  
„Traktoren und historische Land-  
maschinen“

#### Kunsthändlermarkt

11.00-18.00 Uhr, Forum

#### Unterwegs zu Frosch, Molch und Kröte

mit Astrid Schmidendorf  
15.00 Uhr, Parkplatz Nolte Küchen

#### Eiskaffee mit Sahne

Konzert zum Genießen und Träumen  
17.30 Uhr, Insel der Künste

#### OSTERCAPPELN

#### Rätsel Schnippenburg

Eisenzeitliche Funde aus der Keltenzeit  
14.00-18.00 Uhr, Museum Schnippen-  
burg

#### Altes Handwerk im Museum

Bäuerliches Handwerk  
14.00-18.00 Uhr, Heimatmuseum  
Schwagstorf

#### Sagenhafte Funde aus der Keltenzeit

Öffentliche Führung  
14.30 Uhr, Museum Schnippenburg

#### QUAKENBRÜCK

**Frühlingsmarkt und Kaffeestube**  
ab 10.00 Uhr, Stadtmuseum



#### Quakenbrück natürlich

Gartenschau mit verkausoffenem  
Sonntag  
10.00-18.00 Uhr, Markt

#### WALLENHORST

#### De verschwunnen Theobald

Plattdeutsches Theaterstück mit der  
Theatergruppe Belm  
14.30 Uhr, Gasthaus Barlag

## MONTAG

# 3.

#### OSNABRÜCK

#### MUSIK

#### Esther lädt ein – Fargo

Singer-Songwriter Joseph Myers präsen-  
tiert seine Lieblingskünstler  
ab 19.30 Uhr, Polly Esther's

#### Blue Monday Jam

Der stimmige Treff. für alle 12-Takter  
ab 19.30 Uhr, Lagerhalle

## KUNST, KULTUR

### Stephan Lohse: Ein fauler Gott

Lesung  
20.00 Uhr, BlueNote

## FÜHRUNGEN

### My Favourites – guided tour in English

19.00 Uhr, Rathaus

## FESTE, MÄRKTE, MESSEN

### Frühlingsjahrmarkt

15.00-22.00 Uhr, Gelände Halle Gartlage

## VORTRÄGE

### Gebäudedämmung einmal anders

Stroh als Baustoff  
19.00 Uhr, Volkshochschule

### Faszination Vietnam

Multivisionsshow von Andreas Rister  
20.00 Uhr, Haus der Jugend

## BISSENDORF

### Benzingespräche der Vespafreunde

### Bissendorf-Melle

19.30 Uhr, Gaststätte Zum Kurrel

## BRAMSCHE-KALKRIESE

### Dauerausstellung: Öffentliche Führung

1,5 Stunden  
14.30 Uhr, Museum Varusschlacht

## HAGEN

### Die Reformation im Kirchspiel Hagen

von Rainer Rottmann  
20.00 Uhr, Bürgerhaus Natrup-Hagen

## MELLE

### B.O.P. – Berufsorientierungsparcour

für Jugendliche ab der 8. Klasse  
08.00 Uhr, Berufsbildende Schulen

## WALLENHORST

### Filmclub am Montag

20.00 Uhr, Ruller Haus

## DIENSTAG

# 4.

## OSNABRÜCK

### THEATER

#### Manon Lescaut

von Giacomo Puccini  
19.30 Uhr, Theater am Domhof

#### Dantons Tod

von Georg Büchner  
19.30 Uhr, emma-theater

#### Sascha Gammel – „Ich find's lustig“

Comedy  
20.00 Uhr, OsnabrückHalle

## MUSIK

### Ulf & Eric Wakenius

Jazz  
20.30 Uhr, BlueNote

### Jazz!JamSession

Opener: Saxofon-Klasse IfM  
21.00 Uhr, Zauber von Os

## FESTE, MÄRKTE, MESSEN

### Frühlingsjahrmarkt

15.00-22.00 Uhr, Gelände Halle Gartlage

## VORTRÄGE

### Wir spielen im Haus

Themenabend  
19.30 Uhr, Haus des Lernens

## VERSCHIEDENES

### TMühlenflöhe

ab 3 Jahren, mit Begleitung  
15.00-17.00 Uhr, Nackte Mühle

### Sternbild für Flappi

für Kinder  
16.00 Uhr, Planetarium

### Tauschabend für Briefmarken, Münzen, Belege, Ganzsachen und Ansichtskarten

Verein für Philatelie und Numismatik  
Niedersachsen  
18.30-21.00 Uhr, Evangelische Familien-Bildungsstätte

### Rechnen kann man lernen!

Informationsabend über Rechenschwäche  
19.00-21.00 Uhr, Osnabrücker Zentrum für mathematisches Lernen

### Dein Weg – Vom Suchen und Finden auf dem Jakobsweg

The Way USA/Spainien 2010  
19.30 Uhr, Lagerhalle

### Zeitreise +

19.30 Uhr, Planetarium

## ANKUM

### Nicht allein gelassen

Kolpingsfamilie Ankum  
15.00 Uhr, Haus Kirchburg

## BAD ESSEN

### Jakkolo

19.00 Uhr, Trio

## BAD IBURG

### Gesundheitsvortrag

Referent: Dr. V. Nowak  
19.00 Uhr, Praxis Dr. Nowak

## BAD LAER

### Gesundheitsvortrag

natürliche Krankheitsvorbeugung mit Ingrid Fischer  
19.00-21.00 Uhr, Gesundheitszentrum

**BAD ROTHENFELDE****Morgenmelodie**

Unterhaltungsmusik mit dem Ensemble der Kur und Touristik  
10.00-11.30 Uhr, Haus des Gastes

**Vorführung des Salzsiedens**

16.00-18.00 Uhr, Heimatmuseum

**BRAMSCHE-KALKRIESE****Dauerausstellung: Öffentliche Führung**

1,5 Stunden  
14.30 Uhr, Museum Varusschlacht

**GEORGMARIENHÜTTE****Loslesen: Mit 2 dabei**

Lesen für Kinder ab 24 Monate mit Bezugsperson, Anmeldung unter Tel. 05401 41427  
16.00-16.45 Uhr, Stadtbibliothek

**MELLE****B.O.P. – Berufsorientierungsparcour**

für Jugendliche ab der 8. Klasse  
08.00 Uhr, Berufsbildende Schulen

**Erika und Lisbeth im Waschsalon**

Humorvolle Lesung mit Inge Merkentrup  
14.30 Uhr, Gaststätte Bremer Tor

**QUAKENBRÜCK****Das Geburtshaus von Hermann Bonnus. Bauen und Wohnen im Osnabrücker Land um 1500**

von Elisabeth Sieve und Dr. Volker Glänzter  
19.30 Uhr, Hermann-Bonnus-Haus

**MITTWOCH****5.****OSNABRÜCK****THEATER****Nathan der Weise**

von Gotthold Ephraim Lessing  
19.30 Uhr, Theater am Domhof

**Dantons Tod**

von Georg Büchner  
19.30 Uhr, emma-theater

**Felix Homann –****Physik ist keine Angststörung**

Wissenschaftsshow  
20.00 Uhr, Rosenhof

**MUSIK****One World-Sessions**

Der neue Musiktreffpunkt im Spitzboden  
19.00 Uhr, Lagerhalle

**4. Meisterkonzert – Igor Levit**

Bach, Rzewski, Beethoven  
20.00 Uhr, OsnabrückHalle

**Giora Feidman & Rastrelli Cello Quartett**

Feidman plays Beatles, special guest: Jerusalem Duo  
20.00 Uhr, Lutherkirche

**Sternal | Grenadier | Burgwinkel**

Jazz  
20.30 Uhr, BlueNote

**KUNST, KULTUR****Veit Etzold: Thriller Tour – Dark Web**

Lesung  
20.00 Uhr, Lagerhalle

**FESTE, MÄRKTE, MESSEN****Frühlingsjahrmarkt**

Buntes Programm und eine Vielzahl an Fahrgeschäften  
15.00-22.00 Uhr, Gelände Halle Gartlage

**VORTRÄGE****Schwarzer Humor –****wenn der Tod als letzter lacht**

von Kerstin Lübbers  
16.30 Uhr, Felix-Nussbaum-Haus

**Die dreigesichtige Rosenkranzperle aus St. Clemens zu Bad Iburg**

mit Friederike-Andrea Dorner, MA  
18.00 Uhr, Forum am Dom

**Nachhaltiges Wirtschaften auf der Basis ethischer Prinzipien**

Podiumsdiskussion  
18.30 Uhr, DBU Zentrum für Umweltkommunikation

**Gebäude effektiv dämmen**

Dozent: Raimund Königshaus  
19.00 Uhr, Haus des Lernens

**FÜHRUNGEN****Rathaus- und Altstadtführung**

ca. 1,5 Std.  
13.30 Uhr, Rathausfoyer

## Rathaus- und Altstadtführung

ca. 1,5 Std.  
15.00 Uhr, Rathaus

## VERSCHIEDENES

### Das kleine 1x1 der Sterne

für Kinder  
15.00 Uhr, Planetarium

## BAD ESSEN

### Bridge

Anm. 05472 979397  
14.30 Uhr, Haus Deutsch Krone

## BAD LAER

### Ortsführung

Anm.erf. in der Tourist-Information  
10.00 Uhr, Thieplatz

## BAD ROTHENFELDE

### Morgenmelodie

Unterhaltungsmusik mit dem  
Ensemble der Kur und Touristik  
10.00-11.30 Uhr, Haus des Gastes

### Musikalisches Stelldichein

Musikalische Unterhaltung mit dem  
Ensemble der Kur und Touristik  
15.00-16.30 Uhr, Haus des Gastes

## BERSENBRÜCK

### Hausaufgaben gut begleiten – Immer Ärger mit der Schule

Themenabend für Erziehende unter der  
Leitung von Frau Doris Morszeck-Groten  
19.30 Uhr, Marktschule

## BRAMSCHE

### Die Bremer Stadtmusikanten

Kinder- und Erwachsenenlesung mit  
Ulrike Kohn und Spielteam, für Kinder ab  
4 Jahren, Anmeldung erbeten unter der  
Telefonnummer 05461 83149  
16.30-17.30 Uhr, Stadtbücherei

### Xueqing Wang und Robert Weinsheimer

Kornmühlenkonzert, Querflöte und  
Klavier  
20.00 Uhr, Tuchmacher Museum

## BRAMSCHE-KALKRIESE

### Öffentliche Führung durch die Dauerausstellung

1,5 Stunden  
14.30 Uhr, Museum Varusschlacht

## GEORGMARIENHÜTTE

### Mittwochs-Bilderbuchkino:

#### Helma legt los

für Kinder ab 4 Jahren  
16.00-16.45 Uhr, Stadtbibliothek

### Eva Almstädt:

#### „Ostseejagd: Pia Korittkis zwölfter Fall“

Lesung  
19.30-21.00 Uhr, Rathaus, Saal Nieder-  
sachsen

## MELLE

### Lesekompetenz von Kindern fördern

mit Susanne Brundiers und Imke  
Igelmann  
20.00 Uhr, Stadtbibliothek

## QUAKENBRÜCK

### Michael McDermott

Singer-Songwriter  
19.30-22.30 Uhr, Gut Vehr

## WALLENHORST

### 421 Tage Weltreise

Reisebericht mit Lichtbildern von  
Heike Hölschen  
19.00 Uhr, Hollager Hof

## DONNERSTAG

# 6.

## OSNABRÜCK

### THEATER

#### The Addams Family

Musical von Andrew Lippa  
19.30 Uhr, Theater am Domhof

Wir für  
unsere Region!



EnergiePartner

Heinrich Fip GmbH & Co. KG  
Aral Markenvertriebspartner

[www.fip.de](http://www.fip.de)



**Der Rote Löwe**

von Patrick Marber, Deutsch von  
John Birke  
19.30 Uhr, Bremer Brücke

**Der Tod und das Mädchen**

Kammerkonzert und Lesung  
19.30 Uhr, Felix-Nussbaum-Haus

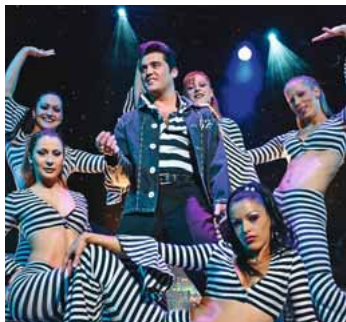


FOTO: COFO

**Elvis – Das Musical**

Mit Ed Enoch & The Stamps Quartet  
20.00 Uhr, OsnabrückHalle

**MUSIK****Lisa Doby – Bluesstories**

Folk, Blues, Soul  
20.00 Uhr, Lutherhaus

**GReeeN**

Deutschrap  
20.00 Uhr, Kleine Freiheit

**Jens Thomas**

Impropop des Musikchamäleons  
20.00 Uhr, Lagerhalle

**55. Grolsch Songnight**

Krönig & Hansen (Rheine), Pinski (Köln),  
Lecia Louise (Australien)  
20.00 Uhr, Lagerhalle

**Patrick Jansson Band**

Blues & Blues-Rock aus Stockholm  
(Schweden)  
20.30 Uhr, BlueNote

**KUNST, KULTUR****Lesereise zur Reformation**

6. Station: „Das Herz des Königs“  
20.00 Uhr, Johanniskirche

**FESTE, MÄRKTE, MESSEN****Frühlingsjahrmarkt**

Buntes Programm und eine Vielzahl an  
Fahrgeschäften  
15.00-22.00 Uhr, Gelände Halle Gartlage

**Osnabrücker Bierdiplom**

22.00 Uhr, Alando Palais und andere

**VORTRÄGE****In 80 Minuten um die Welt**

Nachmittagsvortrag „Faszination Kuba –  
Zwischen Mythos und Alltag“  
15.30-17.00 Uhr, Museum am  
Schölerberg

**Das Kunsthaus Kanne, Münster**

Vortrag von Lisa Inckmann, Leiterin  
des Kunsthauses Kanne  
19.00 Uhr, StadtgalerieCafe

**FÜHRUNGEN****Vom Pesthaus zum OP**

Mittelalterliche Mediziner und der  
Wandel der Medizin, ca. 2 Std.  
19.30 Uhr, Hauptportal Dom

**VERSCHIEDENES****Mittagspause im Garten**

Informationen über die neuesten  
Entwicklungen des Gartens und  
Pflanzenbesonderheiten  
13.00-13.45 Uhr, Botanischer Garten

**Von Feen und Zauberwesen**

Purzelkonzert  
15.30 Uhr, Theater am Domhof

**Offene Gartenpforte**

Sprechstunde im Museumsgarten  
16.00-18.00 Uhr, Museum am  
Schölerberg

**Casinotag**

Stündliche Verlosungen, 5x100€  
16.00-21.00 Uhr, Spielbank

**Offene Frauengruppe 45+**

Thema: Trauer  
16.30 Uhr, Café Läer

**Bilderbuchkino: „Hör zu, schau her,  
mach mit!“**

17.00 Uhr, Stadtbibliothek

**Mit den Wildkräutern durch das Jahr**

Kräuterspaziergang  
18.00-21.30 Uhr, Nackte Mühle

**Blaue Stunde**

Eierlikör-Variationen zu Ostern  
18.30 Uhr, Arcona Living

**Osnabrücker Bürgerforum für Hellern**

Diskussion und Gespräch mit Vertretern  
aus Politik und Verwaltung  
19.30 Uhr, Alte Kasse

**BAD ROTHENFELDE****Morgenmelodie**

Unterhaltungsmusik mit dem Ensemble  
der Kur und Touristik  
10.00-11.30 Uhr, Haus des Gastes

**Vorführung des Salzsiedens**

16.00-18.00 Uhr, Heimatmuseum

## BRAMSCHE-KALKRIESE

Öffentliche Führung durch die Dauerausstellung

1,5 Stunden

14.30 Uhr, Museum Varusschlacht

## MELLE

Jazz & Blues-Session

20.00 Uhr, Schnieders Hus

## RESTRUP-BIPPEN

Serientäter:

Über den Dächern von Nizza

20.00 Uhr, Theatersaal der Compagnia Buffo

FREITAG

7.

## OSNABRÜCK

THEATER

The Addams Family

Musical von Andrew Lippa

19.30 Uhr, Theater am Domhof

Schwimmen wie Hunde

oder: Auf unelegante Weise gegen das Absaufen kämpfen, Theaterstück von Reto Finger

20.00 Uhr, Proebühne

Improteus – Die Improshow

20.00 Uhr, Erstes unordentliches

Zimmertheater

Sitz gerade!

Erlebnispädagogische Rennpunkt-comedy mit Herrn Schröder, Yves Maczak und Falk Schug

20.00 Uhr, Zauber von Os

FESTE, MÄRKTE, MESSEN

Frühlingsjahrmarkt

Buntes Programm und eine Vielzahl an Fahrgeschäften. Heute mit Brillant-Feuerwerk.

15.00-22.00 Uhr, Gelände Halle Gartlage

Hottendeele

Party für Menschen mit und ohne Behinderung

19.00 Uhr, Westwerk

Cincinatti Revival Party

21.00 Uhr, Virage

Motown Party

mit Funk & Soul & Pop & Rock & Hits der 80er/90er Jahre.

21.30 Uhr, BlueNote

Café Caliente

Salsa-Party

21.30 Uhr, Haus der Jugend

Bierkönig Party

Live on stage: „Mia Julia“ sowie

„Sabotage“

22.00 Uhr, Alando Palais

Tanzen!

Foyer-Party der Lagerhalle mit

The DeeJees

23.00 Uhr, Lagerhalle

FÜHRUNGEN

Zur Scilla-Blüte in den Bürgerpark

1,5 Stunden, Anm. unter 0541 969 2739

15.00 Uhr, Botanischer Garten

Rathaus- und Altstadtführung

16.00 Uhr, Rathausfoyer

Mit dem Nachtwächter durch Osnabrück

ca. 2,5 Std.

21.00 Uhr, Rathaus

VERSCHIEDENES

Blutspende

Jeder Erstspender erhält einen

Kinogutschein

10.30-15.00 Uhr, Steinwerk St. Katharinen

Wildkräutertour am Piesberg

2,5 Stunden, Anmeldung erforderlich

0541 12447

15.00 Uhr, Museum Industriekultur

Abend der Harmonie im Cabriosoal

Unterwassermusik, Water-Balancing, Wellnessabend

20.00-23.00 Uhr, Schinkelbad

BAD ESSEN

Reitturnier in Eielstädt

Reithalle Northlingsweg

ab 12.00 Uhr, Reithalle Eielstädt

BAD IBURG

Ärztlicher Vortrag:

Hüft- und Kniegelenkersatz

13.30 Uhr, Dörenberg-Klinik

Führung durch das Schloss Iburg

mit ehemaliger Benediktinerabtei

15.00 Uhr, Schloss Bad Iburg

Ernährungsvortrag: Osteoporose

15.00 Uhr, Dörenberg-Klinik

Octillo –

Songs from the city and the desert

Hobopop

21.00 Uhr, Casablanca

BAD LAER

Ortsführung

Anm. erf. in der Tourist-Information

10.00 Uhr, Thieplatz

**Themen-Ortsführung:****Steinreiches Bad Laer**

Mindestteilnehmerzahl 5 Personen,  
Anmeldung bis zum Vortag um 16.30  
Uhr in der Tourist-Information  
20.00 Uhr, Thieplatz

**BAD ROTHENFELDE****Morgenmelodie**

Unterhaltungsmusik mit dem  
Ensemble der Kur und Touristik  
10.00-11.30 Uhr, Haus des Gastes

**Volks- und Heimatliedersingen**

Gemeinsames Singen mit dem  
Ensemble der Kur und Touristik GmbH  
15.00 Uhr, Haus des Gastes

**BRAMSCHE-KALKRIESE****Dauerausstellung Öffentliche Führung**

1,5 Stunden  
14.30 Uhr, Museum Varusschlacht

**GEORGMARIENHÜTTE****Lange Saunanacht**

Thema: Bella Italia  
19.00-0.00 Uhr, Panoramabad

**MELLE****Konzert der Heimatkapelle****Wellingholzhausen**

20.00 Uhr, Beutling-Halle

**QUAKENBRÜCK****Stefan Waghinger –****„Außergewöhnliche Belastungen“**

Kabarett  
19.00 Uhr, Theaterwerkstatt

**WALLENHORST****Moonlight-Shopping**

Bingo-Show mit Michael Thürnau  
17.00-21.00 Uhr, Porta

**Piesbergführung Nord in die Nacht hinein**

„Pack die Taschenlampe ein!“,  
2,5 Stunden  
20.00 Uhr, Parkplatz Pyer Straße

**SAMSTAG****8.****OSNABRÜCK****THEATER****Bernarda Albas Haus**

von Federico García Lorca  
19.30 Uhr, Theater am Domhof

**Biografía del Corpo II**

Uraufführung, Tanztheater  
19.30 Uhr, emma-theater

**Improteus – Die Improshow**

20.00 Uhr, Erstes unordentliches  
Zimmertheater

**Sitz gerade!**

Erlebnispädagogische Brennpunkt-  
comedy mit Herrn Schröder, Yves  
Maczak und Falk Schug  
20.00 Uhr, Zauber von Os

**MUSIK****3. Schlosskonzert**

18.00 Uhr, Schlossaula – Universität  
Osnabrück

**Miron Aiden**

Iron Maiden Cover, Support: Judas Priest  
Coverband „Project Priest“  
19.00 Uhr, GZ Ziegenbrink

**5. Gartenzeit  
im Moskaubad**

am 09. April 2017  
von 11 bis 17 Uhr

**möskaubad**  
Stadtwerke Osnabrück

## Enter the Mind – EP-Release Konzert

mit Chasing the Serpent, Cass & Culo  
(Hard Rock, Metalcore)  
19.00 Uhr, Dirty+Dancing

## The Colours of Music

mit dem Osnabrücker Jazz – und  
Tanzorchester Musik  
20.00 Uhr, Haus der Jugend

## Female Affairs – Mixtape 2.0

a capella  
20.00 Uhr, Lutherhaus

## Second Line Jazzband

Jazz präsentiert vom Park-Lane-Jazzclub  
20.30 Uhr, BlueNote

## Tamikrest

Faszinierende Symbiose aus westlicher  
und afrikanischer Musik  
21.00 Uhr, Lagerhalle

## FESTE, MÄRKTE, MESSEN

### Frühlingsjahrmarkt

Buntes Programm & viele Fahrgeschäften  
15.00-23.00 Uhr, Gelände Halle Gartlage

### 90er-Party

Live on Stage: Fun Factory  
22.00 Uhr, Alando Palais

## FÜHRUNGEN

### Kirchenführung Sankt Katharinen

11.00 Uhr, St. Katharinen

### Rathaus- und Altstadtführung

11.00 Uhr, Rathaus

### Rathaus- und Altstadtführung

12.00 Uhr, Rathausfoyer

### Mord und Totschlag –

### Osnabrücker Kriminalfälle

Themenführung, ca. 2,5 Std.  
18.00 Uhr, Löwenpudel

### Mit dem Nachtwächter durch Osnabrück

ca. 2,5 Std.

21.00 Uhr, Rathaus

## VERSCHIEDENES

### Internationaler Osnabrücker-Piesberg- Ultra-Marathon

60 Kilometer, 1837 Höhenmeter und  
3354 Treppenstufen  
08.30 Uhr, Sportanlage Spvg. Haste

### Rundfahrt mit dem Doppeldeckerbus:

#### Industrie-Tour

Dauer ca. 2 Std.  
11.30 Uhr, Haltestelle Lortzingstraße

### VfL Osnabrück – Hallescher FC

3. Liga  
14.00 Uhr, Bremer Brücke

### Rundfahrt mit dem Doppeldeckerbus:

#### Osnabrück-Tour

„Osnabrück-Tour“ – „drum zu“, ca. 2 Std.  
15.00 Uhr, Haltestelle Lortzingstraße

## Sternbild für Flappi

für Kinder  
16.00 Uhr, Planetarium

## Dunkle Materie

17.00 Uhr, Planetarium

## Queen – Heaven

18.00 Uhr, Planetarium

## BAD ESSEN

### Reitturnier in Eielstädt

Reithalle Northlingsweg  
ab 09.00 Uhr, Reithalle Eielstädt

### Landjugendfete

21.00 Uhr, Schulallee

## BAD IBURG

### Führung durch das Schloss Iburg

mit ehemaliger Benediktinerabtei  
15.00 Uhr, Schloss Bad Iburg

## BAD ROTHENFELDE

### Morgenmelodie

Unterhaltungsmusik mit dem  
Ensemble der Kur und Touristik  
10.00-11.30 Uhr, Haus des Gastes

### Fußballturnier der Freiwilligen

### Feuerwehren Altkreis Osnabrück

13.00-20.00 Uhr, Heristo Sportpark

## BISSENDORF

### Klönnachmittag für Teckelfreunde und die, die es werden möchten

Osnabrücker Teckelklub  
15.00 Uhr, Gut Stockum

### Familienabend mit plattdeutschem Theaterstück und Musik

mit dem Posaunenchor Holte  
19.00 Uhr, Turnhalle Wissingen

### Das dich nicht die Schweine beißen!

Liederabend des KuBiss (Kulturverein  
Bissendorf)

20.00 Uhr, Gasthaus Gösling-Tiemeyer

## BRAMSCHÉ

### Im Buchladen nach Ladenschluss

Kinder drehen einen Film, für Kinder  
zwischen 7 und 12 Jahren, Anmeldung  
erforderlich unter 05461/93290  
15.00-18.00 Uhr, Buchhandlung Gottlieb

## BRAMSCHÉ-KALKRIESE

### Dauerausstellung: Öffentliche Führung

1,5 Stunden  
14.30 Uhr, Museum Varusschlacht

## HAGEN

### Christian Falk & Achim Leufker

Singer-Songwriter-Musik und Poetryslam  
20.00 Uhr, Zeitlos

## MELLE

### Die Jagd vom schwarzen Moor

Krimidinner inkl. 4-Gänge-Menü  
18.45 Uhr, Van der Valk Hotel



**Lichtmacherführung mit Bernd Meyer**

Meller Stadtführung  
20.00 Uhr, Historisches Rathaus

**Konzert der Heimatkapelle Wellingholzhausen**

20.00 Uhr, Beutling-Halle

**OSTERCAPPELN**

FOTO: DIETER WASILKE

**Circle Nine+Sebastian Landwehr**

Folk  
20.00 Uhr, Folkclub Venne

**QUAKENBRÜCK****Uralte Kameraden – Filmpremiere**

20.00 Uhr, Artland Arena

**RIESTE****Ancampen im Bootshaus**

mit DJ Frank  
19.00 Uhr, Ferienpark am Alfsee

**WALLENHORST****Vigato Streichquartett**

Kammermusik  
20.00 Uhr, Ruller Haus

**SONNTAG****9.****OSNABRÜCK****THEATER****Die Zauberflöte**

von Wolfgang Amadeus Mozart  
15.00 Uhr, Theater am Domhof

**Unterwerfung**

von Michel Houellebecq  
19.30 Uhr, emma-theater

**MUSIK****Harmonie Frauenchor des Atatürkcu****Düsünce Dernegi**

Traditionelle türkische Musik  
17.00 Uhr, Lagerhalle

**Klassikkonzert**

mit den Teilnehmern des Meisterkurs-  
wochenendes „Spring Academy“  
20.00 Uhr, Institut für Musik

**Elena Cecconi – Solokonzert für Flöte**

im Rahmen der Spring Academy  
20.00 Uhr, Institut für Musik

**FESTE, MÄRKTE, MESSEN****5. Gartenzeit im Moskaubad**

Neueste Gartentrends  
11.00-17.00 Uhr, Moskaubad

**Frühlingsjahrmarkt**

Buntes Programm und eine Vielzahl an  
Fahrgeschäften  
15.00-23.00 Uhr, Gelände Halle Gartlage

**FÜHRUNGEN****Rathaus- und Altstadtführung**

ca. 1,5 Std.  
11.00 Uhr, Rathaus

**Marienkirchturmbesteigung**

Führung auf den Marienkirchturm  
11.30-13.00 Uhr, St. Marien

**Bucksturmführung**

Bucksturm als Museum geöffnet  
11.00-17.00 Uhr  
12.00+15.00 Uhr, Bucksturm

**GRÜNE TRENDS****Gartenzeit**

● Gartenfreunde aufgepasst. Neben Live  
Musik, sowie Kaffee und Kuchen gibt es  
im Osnabrücker Moskaubad die Garten-  
trends des Jahres zu bestaunen. Auf der  
Suche nach Inspiration erhalten die  
Besucher Informationen über die richtige  
Gartenplanung, neues Pflanzenwerk und  
spezielle Gartengeräte.

**9.4., Moskaubad, Osnabrück**

## **Der Gertrudenberg erzählt – Stadtführung**

öffentliche Stadtführung zu Fuß ohne  
Anmeldung, 1,5 Std.  
13.30 Uhr, Gertrudenkirche

## **Streifzüge über die Friedhöfe: Hasefriedhof**

Themenführung, ca. 2 Std.  
14.30 Uhr, Bramscher Straße/Ecke  
Friedhofstraße

## **Faszination für Windkraft –**

### **Die Anlagen auf dem Piesberg**

2 Stunden, Anm. erf. 0541 122447  
15.00 Uhr, Museum Industriekultur

## **VERSCHIEDENES**

### **56. Osnabrücker Börse und Großtauschtag**

Verein für Philatelie und Numismatik  
„Niedersachsen“ Osnabrück  
09.00-15.00 Uhr, Aula der Hochschule

### **Treffen der US-Car-Klassik-Fahrzeuge**

10.00-13.00 Uhr, Museum Industriekultur

### **Von Feen und Zauberwesen**

Purzelkonzert  
11.00 Uhr, Theater am Domhof

### **Der kleine Rabe Socke 2**

Kinderkino ab 4 Jahren, D 2015,  
11.00 Uhr, Lagerhalle

### **Unsere Erde**

Naturdoku  
12.00 Uhr, Filmpassage

### **Tanzcafé**

mit Live-Musik, Info unter 0541 188055  
14.00-19.00 Uhr, Gemeinschaftszentrum  
Lerchenstraße

### **Rundfahrt mit dem Youngtimer-Bus: Piesberg-Tour**

Dauer ca. 3 Std.  
14.30 Uhr, Haltestelle Lortzingstraße

### **Das kleine 1x1 der Sterne**

für Kinder  
15.00 Uhr, Planetarium

### **Wolle und Gack**

Theater für Menschen von 4-99 auf  
Syrisch und Deutsch  
15.00 Uhr, Piesberger Gesellschaftshaus

### **Familienprogramm:**

#### **Ostersträube selbst gestalten**

nur mit Anm. unter 0541/ 969-2700  
15.00-17.30 Uhr, Haupteingang  
Botanischer Garten

### **Abenteuer Planeten**

für Familien  
16.00 Uhr, Planetarium

### **Ein Held unserer Zeit**

live aus Moskau  
17.00 Uhr, Cinestar

### **Zeitreise**

17.00 Uhr, Planetarium

## **BAD ESSEN**

### **Reitturnier in Eielstädt**

Reithalle Northlingsweg  
ab 09.00 Uhr, Reithalle Eielstädt

### **21. Wittekindslauf**

4. Etappe von Vehrte nach Osnabrück,  
ca. 23 km  
09.00 Uhr, TuS Bad Essen

### **Backtag am Backhaus Hüsedde**

ab 14.00 Uhr, Dorfplatz Hüsedde

### **Bad Essener Sonntag**

Verkaufsoffener Sonntag  
14.00-18.00 Uhr, Ortszentrum

### **Soziale Unruhen in der römischen Republik**

Gang durch die römische Geschichte  
mit Dr. Wolfgang Hesse  
15.30-17.30 Uhr, Haus Deutsch Krone

## **BAD IBURG**

### **Führung durch das Schloss Iburg**

mit ehemaliger Benediktinerabtei  
15.00 Uhr, Schloss Bad Iburg

### **Maria Kliegel „La Cellissima“ & Nodelman Quartett**

Schlosskonzert im Rittersaal  
18.00 Uhr, Schloss Bad Iburg

## **BAD LAER**

### **Klangschalenreise in der Salzgrotte**

Anm. 05424 294111  
16.00 Uhr, Blombergklinik

## **BAD ROTHENFELDE**

### **Sonntagsklänge**

Musik zum Sonntag mit dem  
Ensemble der Kur und Touristik.  
10.30 Uhr, Haus des Gastes

### **Literaturforum: Literatur-Matinee**

Literaturgenuss und Frühstücksfreuden  
11.00-13.00 Uhr, Bücher Beckwermert

### **Beschwingte Unterhaltung**

Unterhaltungsmusik mit dem  
Ensemble der Kur und Touristik  
15.00-16.30 Uhr, Haus des Gastes

### **Tanztee mit Live-Musik**

15.00-18.00 Uhr, Kurhaus

### **Philosophenrunde:**

#### **Argwohn und Zweifel**

von und mit Dr. Wolfgang Hesse  
15.30-17.00 Uhr, Café Forstgarten





**BERSENBRÜCK****Achtung Deutsch**

Eine Multikulti-Komödie von Stefan Vögel. Regie: Jochen Busse.  
19.30 Uhr, Gymnasium Bersenbrück

**BISSENDORF****Familienabend mit plattdeutschem Theaterstück und Musik**

mit dem Posaunenchor Holte  
19.00 Uhr, Turnhalle Wisingen

**BRAMSCHE****Öffentliche Führung mit Maschinenvorführung**

11.00 Uhr, Tuchmacher Museum

**BRAMSCHE-KALKRIESE****Öffentliche Führung durch die Dauerausstellung**

1,5 Stunden  
11.00+14.30 Uhr, Museum Varusschlacht

**Öffentliche Führung durch die Sonderausstellung**

Schnappschuss – Zoom dich in die Römerzeit  
16.00 Uhr, Museum Varusschlacht

**MELLE****Lerchensporn – Blütenpracht im Wald**

mit Astrid Schmidendorf  
15.00 Uhr, Wanderparkplatz Reiterwaldstadion

**OSTERCAPPELN****Rätsel Schnippenburg**

Eisenzeitliche Funde aus der Keltenzeit  
14.00-18.00 Uhr, Museum Schnippenburg

**MONTAG****10.****OSNABRÜCK****MUSIK****Blue Monday Jam**

mit Special Kuest: Krissy Mathews – exzellenter Gitarrist und Songschreiber ab 19.30 Uhr, Lagerhalle

**FÜHRUNGEN****My Favourites – guided tour in English**

19.00 Uhr, Rathaus

**BRAMSCHE-KALKRIESE****Dauerausstellung: Öffentliche Führung**

1,5 Stunden  
14.30 Uhr, Museum Varusschlacht

**MELLE****Bilderbuchkino**

Anmeldung erforderlich: 05422 959474  
15.30 Uhr, Stadtbibliothek

**Albanien – Land der Gegensätze**

von Karl Schäffer  
19.30 Uhr, Alte Posthalterei

**Achtung deutsch!**

Multikulti-Komödie von Stefan Vögel  
20.00 Uhr, Festsaal

**DIENSTAG****11.****OSNABRÜCK****Bernarda Albas Haus**

von Federico García Lorca  
19.30 Uhr, Theater am Domhof

**Der Rote Löwe**

von Patrick Marber, Deutsch von John Birke  
19.30 Uhr, Bremer Brücke

**MUSIK****Frère**

Pop  
21.00 Uhr, Zauber von Os

**VERSCHIEDENES****Wie entsteht eigentlich ein Kücken?**

Osterferienprogramm im Museum am Schölerberg  
10.00-12.00 Uhr, Museum am Schölerberg

**Sternbild für Flappi**

für Kinder  
16.00 Uhr, Planetarium

**Alma +**

18.00 Uhr, Planetarium

**Ein Hauch von Lauch – Bärlauch und Co**

Aktionsprogramm für Erwachsene mit Verkostung, nur mit Anmeldung unter 0541 969-2739  
18.30 Uhr, Haupteingang Botanischer Garten

**Offenes Tanztraining 60+**

Anm. 0541 7600-151  
19.00 Uhr, Theater am Domhof

**Dunkle Materie +**

19.30 Uhr, Planetarium

**Gute-Nacht-Lauf Osnabrück**

Tierschutzlauf, 5-10 km  
21.30 Uhr, Moskaubad

## BAD ESSEN

### Schmieden in der Dorfschmiede

18.30 Uhr, Harpenfelder Dorfschmiede

### Jakkolo

19.00 Uhr, Trio

## BAD ROTHENFELDE

### Morgenmelodie

Unterhaltungsmusik mit dem Ensemble der Kur und Touristik

10.00-11.30 Uhr, Haus des Gastes

### Vorführung des Salzsiedens

16.00-18.00 Uhr, Heimatmuseum

## BRAMSCHE

### Briefmarken-Tauschtag

Briefmarkenfreunde Bramsche e.V.

19.00 Uhr, Schützenhalle der Neustädter Schützen

## BRAMSCHE-KALKRIESE

### Öffentliche Führung durch die Dauerausstellung

1,5 Stunden

14.30 Uhr, Museum Varusschlacht

## HASBERGEN

### Blutspende

Jeder Erstspender erhält einen Kinogutschein

15.00-20.00 Uhr, Schulzentrum

## RIESTE

### Kids Showtime

mit Clown Ati

18.00 Uhr, Ferienpark am Alfsee

## WALLENHORST

### „Das ist aber total mein Buch!“

Osterlesetage für Kinder des ersten bis vierten Jahrgangs

10.00-13.00+14.30-17.30 Uhr, Ruller Haus

## MITTWOCH

# 12.

## OSNABRÜCK

### THEATER

#### Danse Macabre

Mary Wigman / Marco Goecke / Mauro de Candia

19.30 Uhr, Theater am Domhof

#### Frau Müller muss weg

von Lutz Hübner

19.30 Uhr, emma-theater

## Patrick Salmen: Genauer betrachtet sind Menschen auch nur Leute

Kabarett

20.00 Uhr, Lagerhalle

## FESTE, MÄRKTE, MESSEN

### School Party

Live on stage: MC Bilal

21.30 Uhr, Alando Palais

## FÜHRUNGEN

### Rathaus- und Altstadtführung

13.30 Uhr, Rathausfoyer

### Rathaus- und Altstadtführung

15.00 Uhr, Rathaus

## VERSCHIEDENES

### Wie entsteht eigentlich ein Küken?

Osterferienprogramm im Museum am Schölerberg

10.00-12.00 Uhr, Museum am Schölerberg

### Sterne erzählen

für Kinder

15.00 Uhr, Planetarium

### Professor Photon

16.00 Uhr, Planetarium

## BAD ESSEN

### Bridge

Anm. 05472 979397

14.30 Uhr, Haus Deutsch Krone

## BAD LAER

### Ortsführung

Anmeldung erforderlich in der Tourist-Information

10.00 Uhr, Thieplatz

### Gesundheitsvortrag

Quantenheilung mit der Zwei-Punkt-Methode live erleben, Referenten: Beate und Ansgar Licher

19.00-21.00 Uhr, Gesundheitszentrum

## BAD ROTHENFELDE

### Morgenmelodie

Unterhaltungsmusik mit dem Ensemble der Kur und Touristik

10.00-11.30 Uhr, Haus des Gastes

### Musikalisches Stelldichein

Musikalische Unterhaltung mit dem Ensemble der Kur und Touristik

15.00-16.30 Uhr, Haus des Gastes

**BÜCHER  
WENNER**  
[www.buchweb.de](http://www.buchweb.de)

**BISENDORF****Familienabend mit plattdeutschem Theaterstück und Musik**

mit dem Posaunenchor Holte  
19.00 Uhr, Turnhalle Wissingen

**BRAMSCHE-KALKRIESE****Osterferienprogramm: Schnappschuss**

– **Zoom dich in die Römerzeit**  
Mitmach-Familienführung in der  
Sonderausstellung  
12.00 Uhr, Museum Varusschlacht

**Öffentliche Führung durch die Dauerausstellung**

1,5 Stunden  
14.30 Uhr, Museum Varusschlacht

**MELLE****Die heiße Schlacht am kalten Büfett**

von Andreas Bader, Anmeldung notwendig: 05428 1337  
14.30 Uhr, Zum Auerhahn

**QUAKENBRÜCK****Mechthild Bormann:  
„Trümmerkind“**

Autorenlesung  
19.00 Uhr, Mehrgenerationenhaus

**WALLENHORST****„Das ist aber total mein Buch!“**

Osterlesetage für Kinder des ersten  
bis vierten Jahrgangs  
10.00-13.00+14.30-17.30 Uhr,  
Ruller Haus

**DONNERSTAG****13.****OSNABRÜCK****THEATER****Alain Frei: Alle Menschen sind anders ... gleich!**

Kabarett  
20.00 Uhr, Lagerhalle

**FESTE, MÄRKTE, MESSEN****Weekend Start & Schneckenpass-Party**

22.00 Uhr, Alando Palais

**FÜHRUNGEN****Führung im Krematorium**

Weitere Termine und Gruppenführungen  
möglich unter 0541/323-2435  
13.30 Uhr, Heger Friedhof

**DEUTSCHROCK****Ulla Meinecke**

● Von Deutschland bis nach Österreich: Kaum eine Band spielt durchgehend so viele Konzerte wie die Ulla Meinecke Band. In ihrem neuen Bühnenprogramm überzeugt die Band mit einer tollen Dramaturgie und einem brillanten Entertainment. Präsentiert wird die aktuelle Doppel-CD „Wir waren mit Dir bei Rigoletto, Boss“.

**13.4., Haus des Gastes,  
Bad Rothenfelde**

**Echte Osnabrückerinnen**

Themenführung, ca. 2 Std.  
19.30 Uhr, Rathaus

**VERSCHIEDENES****Das kleine 1x1 der Sterne**

für Kinder  
15.00 Uhr, Planetarium

**Offene Gartenpforte**

Sprechstunde im Museumsgarten  
16.00-18.00 Uhr, Museum am  
Schölerberg

**Casinotag**

Stündliche Verlosungen, 5x100€  
16.00-21.00 Uhr, Spielbank

**Blaue Stunde**

18.30 Uhr, Arcona Living

**BAD ESSEN****Wochenmarkt auf dem Kirchplatz**

14.00-18.00 Uhr, Kirchplatz

**BAD ROTHENFELDE****Morgenmelodie**

Unterhaltungsmusik mit dem Ensemble  
der Kur und Touristik  
10.00-11.30 Uhr, Haus des Gastes

**Modenschau**

15.00 Uhr, Café in Moll



## Vorführung des Salzsiedens

16.00-18.00 Uhr, Heimatmuseum

## Ulla Meinecke Band –

### Wir waren mit Dir bei Rigoletto, Boss

Pop

19.30 Uhr, Haus des Gastes

## BRAMSCHKE-KALKRIESE

### Osterferienprogramm: Kupferdraht und Perlenglanz

Mitmach-Programm (8 bis 14 Jahre)

12.00 Uhr, Museum Varusschlacht

### Dauerausstellung: Öffentliche Führung

1,5 Stunden

14.30 Uhr, Museum Varusschlacht

## GEORGSMARIENHÜTTE

### Loslesen: Mit 1 dabei

Lesen für 12-24-monatige Kinder mit

Bezugsperson. Anm. unter 05401 41427

10.15-11.00 Uhr, Stadtbibliothek

## MELLE

### Carl Palmer

Schlagzeugvirtuose

20.30 Uhr, Kulturwerkstatt Buer

## WALLENHORST

### „Das ist aber total mein Buch!“

Osterlesetage für Kinder des ersten bis

vierten Jahrgangs

10.00-13.00+14.30-17.30 Uhr, Ruller Haus

FREITAG

14.

## OSNABRÜCK

### THEATER

#### Manon Lescaut

von Giacomo Puccini

19.30 Uhr, Theater am Domhof

#### Biografia del Corpo II

Uraufführung, Tanztheater

19.30 Uhr, emma-theater

### FESTE, MÄRKTE, MESSEN

#### Motown Party

mit Funk & Soul & Pop & Rock & Hits

der 80er/90er Jahre.

21.30 Uhr, BlueNote

### VERSCHIEDENES

#### Lange Saunanacht

ab 19.00 Büfett für Genießer, ab 22.00

Uhr textilfreies Schwimmen im  
Freizeitbad.

9.00-2.00 Uhr, Nettebad

## MITTELALTERMARKT



### Historisches Stadtspektakel

● Die Blütezeit des Mittelalters in Bad Iburg erleben: Händler, Handwerks- und Spielleute laden dazu ein, an einer Zeitreise durch verschiedene Epochen teilzunehmen. Kulinarische Köstlichkeiten warten auf die Besucher, die auf dem Mittelaltermarkt erfahren, wie damals gelebt, gearbeitet und gefeiert wurde.

**15.-17.4.,** Kneipp-Erlebnispark, Bad Iburg

## BAD IBURG

### 3. Osterspektakel Bad Iburg

Mittelalterspektakel

11.00-23.00 Uhr, Kneipp-Erlebnis-Park

### Führung durch das Schloss Iburg

mit ehemaliger Benediktinerabtei

15.00 Uhr, Schloss Bad Iburg

## BAD ROTHENFELDE

### Morgenmelodie

Unterhaltungsmusik mit dem

Ensemble der Kur und Touristik

10.00-11.30 Uhr, Haus des Gastes

## BRAMSCHKE

### Öffentliche Führung mit

### Maschinenvorführung

11.00 Uhr, Tuchmacher Museum

## BRAMSCHKE-KALKRIESE

### Öffentliche Führung durch die

### Dauerausstellung

1,5 Stunden

11.00+14.30 Uhr, Museum Varusschlacht

## HILTER

### Großauschtag

Briefmarkenfreunde Dissen-Bad  
Rothenfelde

08.00-14.00 Uhr, HHO Werkstatt

SAMSTAG

15.

**OSNABRÜCK****MUSIK****Rapalje**

Keltische Lieder und Melodien  
20.30 Uhr, Lagerhalle

**FESTE, MÄRKTE, MESSEN****Tequila-Party**

mit Getränkeempfang  
22.00 Uhr, Alando Palais

**FÜHRUNGEN****Die Lutherkirche – Eine evangelische Jugendkirche im Jugendstil von 1909**

Treffpunkt Hauptportal, ca. 1 Std.  
11.00 Uhr, Lutherkirche

**Rathaus- und Altstadtführung**

ca. 1,5 Std.  
11.00 Uhr, Rathaus

**Rathaus- und Altstadtführung**

ca. 1,5 Std.  
12.00 Uhr, Rathausfoyer

**Von der Reformation bis zum Westfälischen Frieden**

Themenführung zum Reformationsjubiläum 2017 Osnabrück, ca. 2 Std.  
14.30 Uhr, Rathaus

**Mit dem Nachtwächter durch Osnabrück**

ca. 2,5 Std.  
21.00 Uhr, Rathaus

**VERSCHIEDENES****Wildkräutertour am Piesberg**

2,5 Stunden, Anmeldung erforderlich  
0541 12447  
11.00 Uhr, Museum Industriekultur

**Rundfahrt mit dem Doppeldeckerbus: City-Tour**

Einmal kreuz und quer durch die Innenstadt, Dauer ca. 2 Std.  
12.00 Uhr, Haltestelle Lortzingstraße

**Rundfahrt mit dem Doppeldeckerbus: Osnabrück-Tour**

„Osnabrück-Tour“ – „drum zu“, Dauer ca. 2 Std.  
15.00 Uhr, Haltestelle Lortzingstraße

**Sternbild für Flappi**

für Kinder  
16.00 Uhr, Planetarium

**Kosmische Evolution**

17.00 Uhr, Planetarium

**BAD IBURG****3. Osterspektakel Bad Iburg**

Mittelalterspektakel mit offizieller Markteröffnung (12 Uhr)  
11.00-23.00 Uhr, Kneipp-Erlebnis-Park

**Führung durch das Schloss Iburg**

mit ehemaliger Benediktinerabtei  
15.00 Uhr, Schloss Bad Iburg

**BAD LAER****Themen-Ortsführung:****Steinreiches Bad Laer**

Mindestteilnehmerzahl 5 Personen, Anmeldung bis zum Vortag um 16.30 Uhr in der Tourist-Information  
10.00 Uhr, Thieplatz

**Osterfeuer**

mit der Musikkapelle Bad Laer  
16.00 Uhr, Blombergs Höhen

**BAD ROTHENFELDE****Morgenmelodie**

Unterhaltungsmusik mit dem Ensemble der Kur und Touristik  
10.00-11.30 Uhr, Haus des Gastes

**BISENDORF****Klönnachmittag für Teckelfreunde und die, die es werden möchten**

Osnabrücker Teckelklub  
15.00 Uhr, Gut Stockum

**BRAMSCHE-KALKRIESE****Öffentliche Führung durch die Dauerausstellung**

1,5 Stunden  
14.30 Uhr, Museum Varusschlacht

**MELLE****Blutspendetermin**

der DRK-Ortsgruppe Melle  
11.00-15.00 Uhr, DRK-Zentrum

**Osterfeuer**

mit Kinderprogramm (ab 17 Uhr) und Rock am Feuer (ab 19 Uhr)  
17.00 Uhr, Festplatz am Grönen Holz

**RIESTE****Glücksmomente**

Familienbingo und anschließend Party in der BeachBar  
19.00 Uhr, Ferienpark am Alfsee

**Black and White-Party**

in der BeachBar der Wasserskianlage  
21.00 Uhr, Ferienpark am Alfsee

SONNTAG

# 16.

## OSNABRÜCK

### THEATER

#### Danse Macabre

Mary Wigman / Marco Goecke /  
Mauro de Candia  
19.30 Uhr, Theater am Domhof

### MUSIK

#### Altstadt live

Festival in den Kneipen der Altstadt  
ab 19.00 Uhr, Altstadt

### FESTE, MÄRKTE, MESSEN

#### BlueNote Tango

Tangounterricht und dann Tanz-Abend  
16.00-22.00 Uhr, BlueNote

#### Nuller-Jahre-Party

22.00 Uhr, Alando Palais

### FÜHRUNGEN

#### Rathaus- und Altstadtführung

ca. 1,5 Std.  
11.00 Uhr, Rathaus

#### Marienkirchturmbesteigung

Führung auf den Marienkirchturm  
11.30-13.00 Uhr, St. Marien

#### Bucksturmführung

Bucksturm als Museum geöffnet  
11.00-17.00 Uhr  
12.00+15.00 Uhr, Bucksturm

#### Landpartie mit Ausblick –

#### Ein Spaziergang über den Westerberg

Treff unter dem Torbogen, Themen-  
führung, ca. 2,5 Std.  
14.30 Uhr, Heger Tor

#### Deine Anne. Ein Mädchen schreibt

#### Geschichte

Öffentliche Führung mit Peer-Guides  
durch die Ausstellung  
15.30 Uhr, Felix-Nussbaum-Haus

#### Piesbergführung Süd inkl. Feldbahn-

#### rückfahrt

Führung, ca. 1,5 Std.  
16.00 Uhr, Feldbahnbahnhof

### VERSCHIEDENES

#### Audi-Stammtisch

10.00-13.00 Uhr, Museum Industriekultur

#### Mit der Feldbahn durch den Kultur- und Landschaftspark Piesberg

10.00-18.00 Uhr, Museum Industriekultur

#### Das kleine 1x1 der Sterne

für Kinder  
15.00 Uhr, Planetarium

#### Abenteuer Planeten

für Familien  
16.00 Uhr, Planetarium

#### Ferne Welten

17.00 Uhr, Planetarium

### BAD ESSEN

#### Mahlvorführung in der Alten Wassermühle

14.00-17.00 Uhr, Alte Wassermühle

#### Bad Essener Sonntag

Verkaufsoffener Sonntag  
14.00-18.00 Uhr, Ortszentrum

### BAD IBURG

#### 3. Osterspektakel Bad Iburg

Mittelalterspektakel  
11.00-23.00 Uhr, Kneipp-Erlebnis-Park

#### Führung durch das Schloss Iburg

mit ehemaliger Benediktinerabtei  
15.00 Uhr, Schloss Bad Iburg

### BAD ROTHENFELDE

#### Sonntagsklänge

Musik zum Sonntag mit dem  
Ensemble der Kur und Touristik.  
10.30 Uhr, Haus des Gastes



### KNEIPENZEIT



#### Altstadt live

● Die Altstadt-Kneipen öffnen ihre Türen und geben die Bühne frei für Live Musik. Zur Osterzeit ist es wieder soweit. Im Heger-Tor-Viertel bieten die Wirte ihren Besuchern ein außergewöhnliches Musikprogramm, live und umsonst. Dabei sind sowohl Newcomer, als auch altbekannte Künstler, die von Schlager über Oldies bis zu Soul und Jazz kaum einen Musikstil auslassen.

**16.4.,** Altstadt, Osnabrück



### Besichtigung der Historischen Windkunst

14.00-17.00 Uhr, Windmühle am neuen Gradierwerk

### Beschwingte Unterhaltung

Unterhaltungsmusik mit dem Ensemble der Kur und Touristik  
15.00-16.30 Uhr, Haus des Gastes

### Gradierwerksführung

Die Veranstaltung findet nur bei trockenem Wetter statt  
15.00+16.00 Uhr, Windmühle am Neuen Gradierwerk

### Osterfeuer

mit Imbiss und Live-Musik  
19.00 Uhr, Konzertgarten

### BRAMSCH

#### Öffentliche Führung mit Maschinenvorführung

11.00 Uhr, Tuchmacher Museum

### BRAMSCH-KALKRIESE

#### Öffentliche Führung durch die Dauerausstellung

1,5 Stunden  
11.00+14.30 Uhr, Museum Varusschlacht

#### Öffentliche Führung durch die Sonderausstellung

Schnappschuss – Zoom dich in die Römerzeit  
16.00 Uhr, Museum Varusschlacht

### FÜRSTENAU

#### Familientag im Fursten Forest

mit Kinderolympiade  
13.00-17.00 Uhr, Fursten Forest

### HAGEN

#### Osterfeuer des Musikvereins

#### Wiesental

mit Platzkonzert  
08.00 Uhr, Zum Wiesental

### OSTERCAPPELN

#### Rätsel Schnippenburg

Eisenzeitliche Funde aus der Keltenzeit  
14.00-18.00 Uhr, Museum Schnippenburg

### RIESTE

#### Ostereiersuche

Treffpunkt Marktplatz  
09.00 Uhr, Ferienpark am Alfsee

#### Osterglühlen

mit Feuertonnen und Musik auf dem Marktplatz  
19.00 Uhr, Ferienpark am Alfsee



MONTAG

17.

### OSNABRÜCK

#### THEATER

##### Die Zauberflöte

von Wolfgang Amadeus Mozart  
15.00 Uhr, Theater am Domhof

##### Die lustige Witwe

von Franz Lehár  
17.00 Uhr, Theater am Domhof

##### Frau Müller muss weg

von Lutz Hübner  
19.30 Uhr, emma-theater

#### MUSIK

##### Blue Monday Jam

Der stimmige Treffpunkt für alle  
12-Takter  
ab 19.30 Uhr, Lagerhalle

#### FESTE, MÄRKTE, MESSEN

##### Trödelmarkt

Anmeldung und Info 05481 6358  
11.00-18.00 Uhr, Parkpl. SB-Zentralmarkt

#### VERSCHIEDENES

##### Mit GPS auf Ostereiersuche

Eiersuche mal anders, 2,5 Stunden  
10.00 Uhr, Museum Industriekultur

EVREGIO  
Musik  
FESTIVAL

Di. 18. April 2017 · OsnabrückHalle

### Bundesjugendorchester

Liza Ferschtman *Violine*  
Nils Mönkemeyer *Viola*



MOZART *Sinfonia Concertante*

RACHMANINOW *Sinfonie Nr. 3*



## Saisoneröffnung der Oldtimer IG

am Magazingebäude  
10.00-13.00 Uhr, Museum Industriekultur

## Sternbild für Flappi

für Kinder  
15.00+16.00 Uhr, Planetarium

## Zeitreise

17.00 Uhr, Planetarium

## BAD ESSEN

### Osterfahrt mit der Museumseisenbahn

ab 11.00 Uhr, Bahnhof

### Maximilian Mangold – Von Barock bis Tango

Osterkonzert mit Maximilian Mangold  
(Gitarre) – Werke von Joh. Seb. Bach,  
Joaquin Rodrigo, Miguel Llobet  
17.00 Uhr, Schafstall

## BAD IBURG

### 3. Osterspektakel Bad Iburg

Mittelalterspektakel  
11.00-18.00 Uhr, Kneipp-Erlebnis-Park

## BAD ROTHENFELDE

### Morgenmelodie

Unterhaltungsmusik mit dem  
Ensemble der Kur und Touristik  
10.00-11.30 Uhr, Haus des Gastes



### Sa-e-itesprünge

19.30 Uhr, Haus des Gastes

## BRAMSCHE-KALKRIESE

### Öffentliche Führung durch die Dauerausstellung

1,5 Stunden  
11.00+14.30 Uhr, Museum Varusschlacht

## RIESTE

### Clownshow

11.00 Uhr, Ferienpark am Alfsee



## DIENSTAG

# 18.

## OSNABRÜCK

### MUSIK

### Euregio-Musikfestival – Eröffnung mit dem Bundesjugendorchester

Liza Ferschtman (Violine), Nils Mönke-  
meyer (Viola), Leo McFall (Leitung)  
20.00 Uhr, OsnabrückHalle

### JazzJamSession

Opener: Jihun Lim Quartett  
21.00 Uhr, Zauber von Os

## VORTRÄGE

### Zufall entscheidet so viel im Leben ...

über Leben und Werk Hans Gáls  
19.00 Uhr, Theater am Domhof

### Uraufführungen im Musiktheater – 1920 und heute

20.00 Uhr, Theater am Domhof

## VERSCHIEDENES

### Mühlenflöhe

ab 3 Jahren, mit Begleitung  
15.00-17.00 Uhr, Nackte Mühle

### Das kleine 1x1 der Sterne

für Kinder  
16.00 Uhr, Planetarium

### Ancient Skies +

18.00 Uhr, Planetarium

### Love & Friendship

Spitzzüngige Sittenkomödie nach  
J. Austen, IRL/NL/F 2016, 93 Minuten  
18.00+20.15 Uhr, Lagerhalle

### Zeitreise +

19.30 Uhr, Planetarium

## BAD ESSEN

### Jakkolo

19.00 Uhr, Trio

## BAD IBURG

### Einstieg in die Welt der Heilkräuter

Referentin: Claudia Lohmann  
19.00 Uhr, Dörenberg-Klinik

## BAD LAER

### Sa-e-itesprünge

19.30 Uhr, Haus des Gastes

## BAD ROTHENFELDE

### Vorführung des Salzsiedens

16.00-18.00 Uhr, Heimatmuseum

## BRAMSCHE-KALKRIESE

### Öffentliche Führung durch die Dauerausstellung

1,5 Stunden  
14.30 Uhr, Museum Varusschlacht

## GEORGSMARIENHÜTTE

### Loslesen: Mit 2 dabei

Lesen für Kinder ab 24 Monate mit  
Bezugsperson, Anmeldung unter  
Tel. 05401 41427  
16.00-16.45 Uhr, Stadtbibliothek

## QUAKENBRÜCK

### Martin Ortland: Bestattungskultur im Wandel

Vortrag und Offener Mittagstisch  
10.30 Uhr, St. Sylvesterstift



MITTWOCH

19.

**OSNABRÜCK****THEATER****Die unbekannte Stadt**

von Anis Hamdoun/Tugsal Mogul/Maria Schneider, Uraufführung/Auftragswerk des Theaters Osnabrück  
19.30 Uhr, emma-theater

**Himmel gegen Hölle**

Musical  
19.30 Uhr, Haus der Jugend

**MUSIK****Klassik!Podium**

Studierende des Schwerpunktes  
Klassik instrumental  
20.00 Uhr, Institut für Musik

**VORTRÄGE****Günter Ortland: Dialog als zentrales Thema der Friedensmission der UN**

Was sagen verschiedene Kulturen & verschiedene Religionen zum Thema?  
20.00 Uhr, Lagerhalle

**FÜHRUNGEN****Rathaus- und Altstadtführung**

13.30 Uhr, Rathausfoyer

**Rathaus- und Altstadtführung**

15.00 Uhr, Rathaus

**„Memento mori“ und andere Trauersymbole auf den historischen Friedhöfen in Osnabrück**

Rahmenprogramm von Danse macabre/  
Totentanz  
19.00 Uhr, Hasefriedhof

**VERSCHIEDENES****Sterne erzählen**

für Kinder  
15.00 Uhr, Planetarium

**Professor Photon**

16.00 Uhr, Planetarium

**Bilderbuchkino mobil**

16.30-17.00 Uhr, Westwerk

**Spieleabend des Vereins für Numismatik und Philatelie**

Verein für Philatelie und Numismatik  
Niedersachsen  
18.00-21.00 Uhr, Evangelische Familien-Bildungsstätte

**Love & Friendship**

Sittenkomödie nach J. Austen  
18.00+20.15 Uhr, Lagerhalle

**Deutsch-Türkischer Begegnungsabend**

Infos, Kultur, Kulinarisches  
19.00 Uhr, Lagerhalle

**ANKUM****Blutspende**

ab 16.00 Uhr, Feuerwehr

**BAD ESSEN****Bridge**

Anm. 05472 979397  
14.30 Uhr, Haus Deutsch Krone

**BAD LAER****Ortsführung**

Anmeldung erforderlich in der Tourist-Information  
10.00 Uhr, Thieplatz

**BAD ROTHENFELDE****Morgenmelodie**

Unterhaltungsmusik mit dem Ensemble der Kur und Touristik  
10.00-11.30 Uhr, Haus des Gastes

**Musikalisches Stelldichein**

Musikalische Unterhaltung mit dem Ensemble der Kur und Touristik  
15.00-16.30 Uhr, Haus des Gastes

**Gradierwerksführung**

nur bei trockenem Wetter  
15.00+16.00 Uhr, Windmühle am Neuen Gradierwerk

**Der 500. Geburtstag – Luther-Revue**

mit Martin Steinke, Hannes Meyer-ten Thoren und Hartmut Heyl  
20.00 Uhr, Café in Moll

**BRAMSCHE-KALKRIESE****Schnappschuss –****Zoom dich in die Römerzeit**

Mitmach-Familienführung in der Sonderausstellung (6-99 Jahre)  
12.00+14.00 Uhr, Museum Varusschlacht

**Dauerausstellung: Öffentliche Führung**

1,5 Stunden  
14.30 Uhr, Museum Varusschlacht

*H. Hämmerling***Der Spezialist für**

*Schilder · Stempel · Folienschriften  
Schalttafeln · Industriegravuren*

Dielingerstr. 8 • 49074 Osnabrück  
Tel. 05 41-2 45 99 • Fax 05 41-2 80 40  
www.h-haemmerling.de

# VERANSTALTUNGEN

## QUAKENBRÜCK

### Ökumenische Filmtage

500 Jahre Reformation im Artland  
ab 20.00 Uhr, Schauburg



## RIESTE

### Mitmach-Konzert

mit Christian Hüser  
18.00 Uhr, Ferienpark am Alfsee



## DONNERSTAG

# 20.

## OSNABRÜCK

### THEATER

#### The Addams Family

Musical von Andrew Lippha  
19.30 Uhr, Theater am Domhof

#### Der Rote Löwe

von Patrick Marber, Deutsch von  
John Birke  
19.30 Uhr, Bremer Brücke

#### Biografia del Corpo II

Uraufführung, Tanztheater  
19.30 Uhr, emma-theater

### MUSIK

#### Popsalon

Clubfestival  
ab 19.00 Uhr, diverse Orte

#### Ganes – an cuntà che

Poptrio aus Italien  
20.00 Uhr, Rosenhof

## FESTE, MÄRKTE, MESSEN

### UHU-Club

Motto des Abends: Ein bisschen  
Freundlichkeit, Zu Gast: Tina Schick  
(Autorin, Fotografin, Filmemacherin)  
19.00 Uhr, Grand Hotel

### Uni Party

22.00 Uhr, Alando Palais

### VORTRÄGE

#### Neue Erkenntnisse zum Zugverhalten der Störche

Bildervortrag von Hans Glader  
18.30 Uhr, DBU Zentrum für Umwelt-  
kommunikation

### FÜHRUNGEN

#### Stolpersteine in Osnabrück

Themenführung, ca. 2 Std, Ende  
Neumarkt  
19.30 Uhr, Anyway

## VERSCHIEDENES

### Sternbild für Flappi

für Kinder  
15.00 Uhr, Planetarium

### Offene Gartenpforte

Sprechstunde im Museumsgarten  
16.00-18.00 Uhr, Museum am  
Schölerberg

### Casinotag

Stündliche Verlosungen, 5x100€  
16.00-21.00 Uhr, Spielbank

### Blaue Stunde

18.30 Uhr, Arcona Living

### VW-Bus Stammtisch Bully-Maniacs

19.30 Uhr, Alte Eversburg

## ANKUM

### Blutspende

ab 16.00 Uhr, Feuerwehr

## BAD ESSEN

### Wochenmarkt auf dem Kirchplatz

14.00-18.00 Uhr, Kirchplatz

## BAD ROTHENFELDE

### Morgenmelodie

Unterhaltungsmusik mit dem Ensemble  
der Kur und Touristik  
10.00-11.30 Uhr, Haus des Gastes

### Vorführung des Salzsiedens

16.00-18.00 Uhr, Heimatmuseum

## BRAMSCHE-KALKRIESE

### Osterferienprogramm:

#### Eine Truhe voll Denare

Mitmach-Programm (6 bis 10 Jahre)  
12.00 Uhr, Museum Varusschlacht

### Dauerausstellung: Öffentliche Führung

1,5 Stunden  
14.30 Uhr, Museum Varusschlacht



## FREITAG

# 21.

## OSNABRÜCK

### THEATER

#### Frau Müller muss weg

von Lutz Hübner  
19.30 Uhr, emma-theater

#### Irina, eine Friseurin

20.00 Uhr, Erstes unordentliches  
Zimmertheater

### MUSIK

#### Popsalon

Clubfestival  
ab 19.00 Uhr, diverse Orte

**MEISTERIN DER BRÜCHE****Anna Depenbusch**

● Sie textet, komponiert und produziert selbst. Anna Depenbusch begeistert ihr Publikum mit poetischen und facettenreichen Geschichten aus dem Alltag, der Liebe und des Lebens. Sie verzaubert mit einer musikalischen Bandbreite und einer ausdrucksstarken Stimme – ein Konzert im Rahmen des Popsalon 2017.

**21.4.,** Haus der Jugend, Osnabrück

**The Brew**

Shake The Tree – European Tour 2017  
20.00 Uhr, Rosenhof

**Eröffnungskonzert  
„classic con brio“**

classic  
con brio  
Osnabrück

Milhaud, Poulenc, Saint-Saëns, Mozart,  
Vierne  
20.00 Uhr, Schloss

**FESTE, MÄRKTE, MESSEN****Flohmarkt „Rund ums Kind“**

16.00-19.00 Uhr, Gemeinschaftszentrum  
Lerchenstraße

**Motown Party**

21.30 Uhr, BlueNote

**Vodka Vriday**

22.00 Uhr, Alando Palais

**VORTRÄGE****Belm vor rund 220 bis 205 Millionen  
Jahren**

„Geologie, Mineralien und Fossilien“  
von Angelika Leipner  
20.00 Uhr, Museum am Schölerberg

**FÜHRUNGEN****Rathaus- und Altstadtführung**

16.00 Uhr, Rathausfoyer

**Mit dem Nachtwächter durch Osnabrück**

ca. 2,5 Std.

21.00 Uhr, Rathaus

**VERSCHIEDENES****Blutspende**

Jeder Erstspender erhält einen  
Kinogutschein!  
16.00-19.30 Uhr, Gemeindehaus  
Matthäuskirche

**Vis-à-Vis -42**

Treffpunkt: Bühnenpforte  
19.30 Uhr, Theater am Domhof

**ANKUM****Stoffwechsel**

Kinderkleider- und Spielzeugbörse  
18.00 Uhr, Haus Kirchburg

**BAD ESSEN****Führung im RuheForst Schloss  
Hünnefeld**

1 Std.

16.00 Uhr, RuheForst Schloss Hünnefeld

**BAD IBURG****Informationsvortrag:****Wirbelsäulenerkrankung**

13.30 Uhr, Dörenberg-Klinik

**Führung durch das Schloss Iburg**

mit ehemaliger Benediktinerabtei  
15.00 Uhr, Schloss Bad Iburg

**Ernährungsvortrag: Osteoporose**

15.00 Uhr, Dörenberg-Klinik

**FESTLICHE TRILOGIE****Hüttenmarkt**

● Drei auf einen Streich – Georgsmarienhütte öffnet seine Flanier- und Feiermeile. Stadtfest, Open-Air Konzert und Kirmes in einem Spektakel. In der Hindenburgstraße erwartet die Besucher ein Unterhaltungsprogramm von Live Musik bis hin zu Kirmesattraktionen. Am Freitag findet der Bandcontest „RockBattle“ statt, an dem Nachwuchstalente ihr Können zeigen.

**21.-23.4.,** Innenstadt, GM-Hütte

## BAD LAER

### Klangschalenreise in der Salzgrotte

Anm. 05424 294111  
17.00 Uhr, Blombergklinik

## BAD ROTHENFELDE

### Morgenmelodie

Unterhaltungsmusik mit dem  
Ensemble der Kur und Touristik  
10.00-11.30 Uhr, Haus des Gastes

### Volks- und Heimatliedersingen

Gemeinsames Singen mit dem  
Ensemble der Kur und Touristik GmbH  
15.00 Uhr, Haus des Gastes

## BRAMSCHE-KALKRIESE

### Öffentliche Führung durch die Dauerausstellung

1,5 Stunden  
14.30 Uhr, Museum Varusschlacht

## GEORGS-MARIENHÜTTE

### Hüttenmarkt

Jahrmarkt  
ab 15.00 Uhr, Hindenburgstraße

## MELLE

### Bluegrass Songs – Two For The Blue

mit Dagmar und Harald Voß  
20.00 Uhr, Insel der Künste

## OSTERCAPPELN

### Vernissage: Mensch Meyer

Malerei von Robert Meyer  
19.00 Uhr, Alte Mädchenschule

## RIESTE

### Kids Showtime

mit Clown Ati  
18.00 Uhr, Ferienpark am Alfsee



## SAMSTAG

# 22.

## OSNABRÜCK

### THEATER

#### The Addams Family

Musical von Andrew Lippa  
19.30 Uhr, Theater am Domhof

#### VLUN – Viel Lärm um Nichts

Komödie mit Musik von William  
Shakespeare  
19.30 Uhr, emma-theater

#### Irina, eine Friseurin

20.00 Uhr, Erstes unordentliches  
Zimmertheater

## MUSIK

### Classic con brio – 2. Konzert

Couperin, Rameau, Leclair, Ravel  
16.00 Uhr, Gut Sutthausen

classic  
con brio  
Osnabrück

### Popsalon

Clubfestival  
ab 19.00 Uhr, diverse Orte

## FESTE, MÄRKTE, MESSEN

### Ü40-Party

Live im Palais: „Counterfeit Stones“;  
Live im Foyer: „Jones Gang“, Schnupper-  
tanzkurs der Tanzschule Albrecht von  
20.00 bis 21.00 Uhr  
21.00 Uhr, Alando Palais

## FÜHRUNGEN

### Rathaus- und Altstadtführung

11.00 Uhr, Rathaus

### Rathaus- und Altstadtführung

12.00 Uhr, Rathausfoyer

### Wo Wildbienen Nester bauen – Wild- bienenexpedition zum Hasefriedhof

mit Janina Voskuhl  
11.00 Uhr, Haarmannsbrunnen

### Öffentliche Domführung

13.00 Uhr, Diözesanmuseum

### Streifzüge über die Friedhöfe:

#### Johannisfriedhof

Themenführung, ca. 2 Std.  
14.30 Uhr, Iburger Straße/Ecke Haus-  
wörmannsweg

#### Hexenverfolgung in Osnabrück

Themenführung, ca. 2 Std.  
16.00 Uhr, Dom

#### Mit dem Nachtwächter durch Osnabrück

ca. 2,5 Std.  
21.00 Uhr, Rathaus

## VERSCHIEDENES

### Offenes Tanztraining 16+

Anm. 0541 7600-151  
10.00 Uhr, Theater am Domhof

### Bücherbasar

Schnäppchen ab 50 Cent  
10.00-15.00 Uhr, Stadtbibliothek

### Rundfahrt mit dem Doppeldeckerbus: City-Tour

Einmal kreuz und quer durch die  
Innenstadt, Dauer ca. 2 Std.  
12.00 Uhr, Haltestelle Lortzingstraße

### VfL Osnabrück – VfR Aalen

3. Liga  
14.00 Uhr, Bremer Brücke

### Rundfahrt mit dem Doppeldeckerbus: Osnabrück-Tour

„Osnabrück-Tour“ – „drum zu“, ca. 2 Std.  
15.00 Uhr, Haltestelle Lortzingstraße

**Das kleine 1x1 der Sterne**

für Kinder

16.00 Uhr, Planetarium

**Kosmische Evolution**

17.00 Uhr, Planetarium

**Queen – Heaven**

18.00 Uhr, Planetarium

**Tschaikowski – „Eugene Onegin“**

live aus New York

19.00 Uhr, Cinestar

**BAD ESSEN****Berühmte Frauen und ihre Gärten**

Vortrag und Gartenführung. Info +

Anmeldung: Christine Welzel-Leinker

Tel. 05472 1073

15.00-17.00 Uhr, Welzel-Leinker

**BAD IBURG****Führung durch das Schloss Iburg**

mit ehemaliger Benediktinerabtei

15.00 Uhr, Schloss Bad Iburg

**Wunderwiese**

Spring-Party

21.00 Uhr, Schweinekamp Sentrup

**BAD ROTHENFELDE****Morgenmelodie**

Unterhaltungsmusik mit dem Ensemble

der Kur und Touristik

10.00-11.30 Uhr, Haus des Gastes

**Besichtigung der Historischen****Windkunst**

14.00-17.00 Uhr, Windmühle am

neuen Gradierwerk

**Gradierwerksführung**

nur bei trockenem Wetter

15.00+16.00 Uhr, Windmühle am

Neuen Gradierwerk

**BISSENDORF****Klönnmittag für Teckelfreunde und die, die es werden möchten**

Osnabrücker Teckelklub

15.00 Uhr, Gut Stockum

**BRAMSCH****Kneipenkult(o)urprogramm:****Shingaling Brothers**

Pop

20.00 Uhr, Spritzenhaus

**BRAMSCH-KALKRIESE****Dauerausstellung: Öffentliche Führung**

1,5 Stunden

14.30 Uhr, Museum Varusschlacht

**DISSEN****Farmhouse Jazzband**

Jazz

20.00 Uhr, Jazz-Club

**GEORGMARIENHÜTTE****Hüttenmarkt**

Jahrmarkt

ab 14.00 Uhr, Hindenburgstraße

**Meyer-Entsorgung**

ERFASSEN · SORTIEREN · VERWERTEN

Hannoversche Str. 80 · 49084 Osnabrück

- ▶ **Mulden- und Containerdienste**
- ▶ **Rohrreinigungsservice**
- ▶ **Kanalreinigung / Kanalinspektion**
- ▶ **Miettoilettservice**

**Rufen Sie an! 05 41/58 48 80**



## HAGEN

### Kirsch-Erlebnisführungen

Anmeldung empfohlen 05401 97759

14.30 Uhr, Wohnmobilstellplatz

## MELLE

### Secondhandbasar

14.00-16.00 Uhr, Ev. Familienzentrum

### Comedy Saloon – Ausgabe Dreizehn

Comedy Mixshow mit Martin Fromme,

Yves Macak, Udo Wolff, Moderation:

Marcel Exner

20.00 Uhr, Saloon

### Classic con brio – 3. Konzert

Poulenc, Francaix, Strawinsky,

Corette

20.00 Uhr, St. Matthäus-Kirche



## OSTERCAPPELN

### Venner Mittelaltermarkt

mit Bauernmarkt, Motto: Feuer & Flamme

10.00-18.00 Uhr, Venner Mühleninsel

### The Night of Music!

mit der Blaskapelle Schwagstorf

20.00 Uhr, Veranstaltungszentrum

Schwagstorf

## QUAKENBRÜCK

### Büchermarkt

10.00-18.00 Uhr, Stadtmuseum



## RIESTE

### Glücksmomente

Familienbingo

19.00 Uhr, Ferienpark am Alfsee



### Und wer sind Sie?

Abendfüllende Krimikomödie des

Kuddel-Muddel-Theaters in drei Akten

von Jack Popplewell

19.30 Uhr, Zur alten Küsterei

## WALLENHORST

### 3. Patchwork-Ausstellung

der Gruppe „Dancing Hands“ mit dem

Muster „Double Wedding Ring“

10.00-18.00 Uhr, Hollager Hof

## SONNTAG

# 23.

## OSNABRÜCK

### THEATER

#### Einführungsmatinee zur Premiere

#### Das Lied der Nacht

von Hans Gál

11.30 Uhr, Theater am Domhof

### Die Lachaffen Show

mit Johnny Armstrong und Thorsten Bär

19.00 Uhr, Dirty+Dancing

### Bernarda Albas Haus

von Federico García Lorca

19.30 Uhr, Theater am Domhof

### Biografía del Corpo II

Uraufführung, Tanztheater

19.30 Uhr, emma-theater

## MUSIK

### Der beste Gott

Musiktheater mit Tanz und Video-

installationen

19.00 Uhr, Haus der Jugend

### Natalia Mateo – De profundis

Jazz, Folk, Singer-Songwriter, Support: Jo

20.00 Uhr, Lutherhaus

### Classic con brio – 5. Konzert

Francaix, Mozart, Tournier,

Beethoven

20.00 Uhr, Medicos



## FESTE, MÄRKTE, MESSEN

### Frühling im Moskau

Flohmarkt

09.00-16.00 Uhr, Moskaubad

### Flohmarkt für Spielzeug und

### Kinderkleidung

14.30-16.30 Uhr, Lagerhalle

## FÜHRUNGEN

### Rathaus- und Altstadtführung

ca. 1,5 Std.

11.00 Uhr, Rathaus

### Marienkirchturmbesteigung

Führung auf den Marienkirchturm

11.30-13.00 Uhr, St. Marien

### Bucksturmführung

Bucksturm als Museum geöffnet

11.00-17.00 Uhr

12.00+15.00 Uhr, Bucksturm

### Auf der Mauer, auf der Lauer

Familienführung, ca. 2h

14.30 Uhr, Rathaus

### Die Neustadt –

### Osnabrücks zweite Hälfte

eine Entdeckungsreise durch die

Osnabrücker Neustadt, ca. 2 Stunden

14.30 Uhr, Johanniskirche

### Führung über den Heger Friedhof

mit Anika Groskurt und Petra Joachim-

meyer (Abt. Friedhöfe und Bestattungs-

wesen, Stadt Osnabrück)

14.30 Uhr, Heger Friedhof

### Im Angesicht des Todes. Begegnung

### zwischen Schicksal und Hoffnung

Öffentliche Führung mit der Kuratorin

Friederike-Andrea Dörner

15.00 Uhr, Diözesanmuseum

**Öffentliche Führung im Diözesanmuseum**

15.00 Uhr, Diözesanmuseum

**Deine Anne. Ein Mädchen schreibt Geschichte**

Öffentliche Führung mit Peer-Guides durch die Ausstellung

15.30 Uhr, Felix-Nussbaum-Haus

**VERSCHIEDENES****Tauschtag für Briefmarken, Münzen, Belege, Ganzsachen und Ansichtskarten**

Verein für Philatelie und Numismatik Niedersachsen

10.00-12.00 Uhr, Evangelische Familien-Bildungsstätte

**Tanzcafé**

mit Live-Musik, Info unter 0541 188055

14.00-19.00 Uhr, Gemeinschaftszentrum Lerchenstraße

**Rundfahrt mit dem Youngtimer-Bus: Piesberg-Tour**

Dauer ca. 3 Std.

14.30 Uhr, Haltestelle Lortzingstraße

**Sternbild für Flappi**

für Kinder

15.00 Uhr, Planetarium

**Abenteuer Planeten**

für Familien

16.00 Uhr, Planetarium

**Dunkle Materie**

17.00 Uhr, Planetarium

**Kalla Wefels Osnabrücker Heimatabend**

„Wenn ich du wäre, wäre ich lieber ich“ – Buchvorstellung mit Ansgar Brinkmann &amp; Gästen

19.00 Uhr, Lagerhalle

**BAD ESSEN****Kinderfest**

13.00 Uhr, Sultan Murad Moschee

**Mahlvorführung in der Alten Wassermühle****Wassermühle**

14.00-17.00 Uhr, Alte Wassermühle

**Bad Essener Sonntag**

Verkaufsoffener Sonntag

14.00-18.00 Uhr, Ortszentrum

**Classic con brio – 4. Konzert**

Saint-Saëns, Beethoven, Rossini, Chopin

16.00 Uhr, Schloss Ippenbürg

classic  
con brio  
Osnabrück**Luther zu Besuch**

Musika und Wortgewalt des Reformators

16.00-22.00 Uhr, Gemeindehaus Rabber



**Andere lieben Lebensmittel.  
Wir stehen auf Autos.**



Lauri Sallinen



Francesco Sica



Armida Quartett



Catalina Bertucci



Sergey Malov



Stephan Lutermann



Julia Dietrich



O/MODERNT Streichquartett



Bianca Gleisner



Karolina Weltrowska



Hugo Ticiati

**1 FR, 21.4.2017, 20 Uhr**  
**Schlossaula der Universität Osnabrück, Eröffnungskonzert**  
Milhaud, Poulenc, Saint-Saëns, Mozart

**2 SA, 22.4.2017, 16 Uhr**  
**Gut Sutthausen, Schlosskapelle**  
Rebel, Hotteterre, Forqueray, Duphy, Royer, Couperin,  
Rameau, Leclair d.Ä., Ravel

**3 SA, 22.4.2017, 20 Uhr**  
**St. Matthäuskirche, Melle**  
Couperin, Charpentier, Poulenc, Corrette, Françaix,  
Strawinski, Vierne

**4 SO, 23.4.2017, 16 Uhr**  
**Schloss Ippenbug, Bad Essen**  
Saint-Saëns, Françaix, Beethoven,  
Rossini, Chopin

**5 SO, 23.4.2017, 20 Uhr**  
**medicos.Osnabrück**  
Françaix, Mozart, Tournier, Beethoven

**6 MO, 24.4.2017, 20 Uhr**  
**Schelenburg, Schledehausen**  
Haydn, Schostakowitsch, Nikodijevic, Brahms

**7 DI, 25.4.2017, 20 Uhr**  
**Bergkirche Osnabrück**  
Saint-Saëns, Poulenc, Chopin, Françaix, Ravel

8

**MI, 26.4.2017, 19 Uhr**

**Bergkirche Osnabrück**

Bach, Marchand, Couperin

9

**MI, 26.4.2017, 20.30 Uhr**

**Blue Note, Osnabrück**

Carte Blanche Marcelo Nisinman

10

**DO, 27.4.2017, 20 Uhr**

**Bergkirche Osnabrück**

Poulenc, Milhaud, Debussy, Enescu, Ysaÿe, Chopin

11

**FR, 28.4.2017, 19 Uhr**

**Schlossaula der Universität Osnabrück**

Chopin, de Sarasate, Lourié, Mozart, Paganini

12

**FR, 28.4.2017, 21.30 Uhr**

**Schlossaula der Universität Osnabrück**

Bach, Dutilleux, Bartók, Beethoven

13

**SA, 29.4.2017, 11 Uhr**

**Schlossaula der Universität Osnabrück,**

**Familienkonzert**

Witte, Bizet, Offenbach, Ravel, Saint-Saëns

14

**SA, 29.4.2017, 20 Uhr**

**Schlossaula der Universität Osnabrück**

Mozart, Poulenc, Bernstein, Debussy, Ravel,  
Enescu

15

**SO, 30.4.2017, 11 Uhr**

**Rittersaal, Bad Iburg, Abschlusskonzert**

Chopin, Debussy, Ysaÿe, Fauré

**Kartenverkauf an der Theaterkasse**

**Kartentelefon 0541 - 76 000 76**

**[www.classic-con-brio.de](http://www.classic-con-brio.de)**

Änderungen vorbehalten



**classic  
con brio  
Osnabrück  
21.-30.04.2017  
[www.classic-con-brio.de](http://www.classic-con-brio.de)**

## BAD IBURG

### Festumzug des Wanderverein

#### Teutoburg Sentrup

Maibaum aufstellen, Kinderaktionen, Kaffee und Kuchen

14.00 Uhr, Schweinekamp Sentrup

### Führung durch das Schloss Iburg

mit ehemaliger Benediktinerabtei

15.00 Uhr, Schloss Bad Iburg

### Zu Gast beim Ritterbischof Benno

Führung durch das Schloss für Kinder.

ab 6 Jahren

16.30 Uhr, Schloss Bad Iburg

## BAD ROTHENFELDE

### Sonntagsklänge

Musik zum Sonntag mit dem Ensemble der Kur und Touristik.

10.30 Uhr, Haus des Gastes

### Pflanzenflohmarkt

Kauf- und Tauschbörse

11.00-14.00 Uhr, Brunnenplatz

### Besichtigung der Historischen Windkunst

14.00-17.00 Uhr, Windmühle am neuen Gradierwerk

### Beschwingte Unterhaltung

Unterhaltungsmusik mit dem Ensemble der Kur und Touristik

15.00-16.30 Uhr, Haus des Gastes

### Tanztee mit Live-Musik

15.00-18.00 Uhr, Kurhaus

### Gradierwerksführung

Die Veranstaltung findet nur bei trockenem Wetter statt

15.00+16.00 Uhr, Windmühle am Neuen Gradierwerk

## BRAMSCH

### Öffentliche Führung mit

#### Maschinenvorführung

11.00 Uhr, Tuchmacher Museum

## BRAMSCH-KALKRIESE

### Dauerausstellung: Öffentliche Führung

1,5 Stunden

11.00+14.30 Uhr, Museum Varusschlacht

### Tag der offenen Grabung

im Grabungs-Camp Kalkriese (6-99 Jahre)

14.00 Uhr, Museum Varusschlacht

### Öffentliche Führung durch die Sonderausstellung

Schnappschuss – Zoom dich in die Römerzeit

16.00 Uhr, Museum Varusschlacht

## GEORGMARIENHÜTTE

### Hüttenmarkt

Jahrmarkt

ab 14.00 Uhr, Hindenburgstraße

## MELLE

### Mahl- und Backtag

Handwerkermarkt

11.00-16.00 Uhr, Westhoyley Windmühle

### Kleinod Violenbach

mit Franz Hülsmann und Fritz Mithöfer

15.00 Uhr, Gut Sondermühlen

## OSTERCAPPEL

### Venner Mittelaltermarkt

mit Bauernmarkt, Motto: Feuer und Flamme

10.00-18.00 Uhr, Venner Mühleninsel

### Rätsel Schnippenburg

Eisenzeitliche Funde aus der Keltenzeit

14.00-18.00 Uhr, Museum Schnippenburg

## QUAKENBRÜCK

### Ladenhütermarkt

mit verkaufsoffenem Sonntag

ab 09.00 Uhr, Markt

### Büchermarkt

10.00-18.00 Uhr, Stadtmuseum

### Medienflohmarkt

11.00 Uhr, Samtgemeindebücherei

## WALLENHORST

### 3. Patchwork-Ausstellung

der Gruppe „Dancing Hands“ mit dem Muster „Double Wedding Ring“

10.00-18.00 Uhr, Hollager Hof

### Piesbergführung über den Rundwanderweg – lang rum oder kürzer drüber?

3,5 Stunden

13.30 Uhr, Piesberg-Recyclinghof-Parkplatz

## MONTAG

# 24.

## OSNABRÜCK

### THEATER

#### Öffentliche Probe zu Das Lied der Nacht

von Hans Gál

11.00 Uhr, Theater am Domhof

### MUSIK

#### Nie habe ich so spielen gehört

Beethoven-Bilder: „Appassionata“ op. 57

19.20 Uhr, Steigenberger Hotel Remarque

**Blue Monday Jam**

Bluessession für alle 12-Takter  
ab 19.30 Uhr, Lagerhalle

**Roman Wreden – Let Go & Drift**

Folk Pop Noir  
20.00 Uhr, Büdchen am Westerberg

**Jazz!Dozentensession**

mit Frederik Köster  
20.30 Uhr, BlueNote

**KUNST, KULTUR****Klaus-Rüdiger Mai: Gutenberg**

Lesung zum „Welttag des Buches 2017“  
im Renaissancesaal  
20.00 Uhr, Ledenhof

**FÜHRUNGEN****My Favourits – guided tour in English**

19.00 Uhr, Rathaus

**FESTE, MÄRKTE, MESSEN****2. Osnabrücker Hörsaal Slam**

Poetry Slam  
ab 18.30 Uhr, Aula der Hochschule

**Terassenfest 2017**

mit Heile & Kaputt, Hi! Spencer und  
DJ Razn'B  
ab 19.00 Uhr, Hochschule

**VERSCHIEDENES****Blutspende**

Jeder Erstspender erhält einen  
Kinogutschein!  
11.00-15.00 Uhr, Christliches Kinder-  
hospital

**Sneak Preview mit Verlosung**

20.00 Uhr, Filmassage

**BAD ESSEN****Bilderbuchkino**

17.00 Uhr, Gemeindebücherei

**BISENDORF****Classic con brio – 6. Konzert**

Haydn, Schostakowitsch, Brahms  
20.00 Uhr, Wasserschloss Schelenburg

classic  
con brio  
Osnabrück

**BRAMSCHE-KALKRIESE****Öffentliche Führung durch  
die Dauerausstellung**

1,5 Stunden  
14.30 Uhr, Museum Varusschlacht

**DIENSTAG****25.****OSNABRÜCK****THEATER****Danse Macabre**

Mary Wigman / Marco Goecke / Mauro  
de Candia  
19.30 Uhr, Theater am Domhof

**MUSIK****Jazz Lounge**

19.00 Uhr, Caprivi-Lounge

**Classic con brio – 7. Konzert**

Chopin, Poulenc, Paganini, Ravel  
20.00 Uhr, Bergkirche

classic  
con brio  
Osnabrück

**Emerson Prime**

Jazz, Funk, Soul  
21.00 Uhr, Zauber von Os

**FESTE, MÄRKTE, MESSEN****Terassenfest 2017**

mit Blazin'Vibes, Schlaraffenlandung  
und K.O. DJ-Team  
ab 19.00 Uhr, Hochschule

[www.bramsche.de](http://www.bramsche.de)

AUF TUCHFÜHLUNG MIT BRAMSCHE



**Kindergeburtstage + Führungen**

im Tuchmacher Museum Bramsche

[www.tuchmachermuseum.de](http://www.tuchmachermuseum.de) | 0 54 61 – 9 45 10



## VORTRÄGE

### Haben wir wieder „Weimarer Verhältnisse“?

von Rainer Bendick  
19.00 Uhr, Felix-Nussbaum-Haus

## VERSCHIEDENES

### 1,2,3 – Kamishibai mit „Das schönste Ei der Welt“

für Kinder ab 3 Jahren  
16.00 Uhr, Stadtbibliothek

### Sternbild für Flappi

für Kinder  
16.00 Uhr, Planetarium

### Kurzfilmfestival

in der Caprivi-Lounge  
18.00 Uhr, Caprivi-Campus

### Charity-Lauf

der Soziale Dienste SKM  
18.00 Uhr, Hochschule

### Forum „Kriegskinder und Kriegsenkel“

Haben wir wieder ‚Weimarer Verhältnisse‘? mit Rainer Bendick  
19.00 Uhr, Kulturgeschichtliches Museum

### Sternenhimmel im Mai

19.30 Uhr, Planetarium

## BAD ESSEN

### Erste Hilfe am Kind

Elternreihe im Haus Sonnenwinkel,  
Info + Anmeldung 05472 94880  
18.15 Uhr, Haus Sonnenwinkel

### Schmieden in der Dorfschmiede

18.30 Uhr, Harpenfelder Dorfschmiede

### Jakkolo

19.00 Uhr, Trio

## BAD LAER

### Konzert des Salzbach-Chors

19.30 Uhr, Haus des Gastes

## BAD ROTHENFELDE

### Morgenmelodie

Unterhaltungsmusik mit dem Ensemble  
der Kur und Touristik  
10.00-11.30 Uhr, Haus des Gastes

### Vorführung des Salzsiedens

16.00-18.00 Uhr, Heimatmuseum

## BERSENBRÜCK

### Ätherische Öle für die Haus- u.

### Reiseapotheke

unter der Leitung von Frau Petra Walker  
18.30-21.30 Uhr, Marktschule

## BRAMSCHE

### Briefmarken-Tauschtag

Briefmarkenfreunde Bramsche e.V.  
19.00 Uhr, Schützenhalle der Neustädter  
Schützen

## BRAMSCHE-KALKRIESE

### Öffentliche Führung durch die Dauerausstellung

1,5 Stunden  
14.30 Uhr, Museum Varusschlacht

## GEORGMARIENHÜTTE

### Klaus Peter Wolf – „Ostfriesentod“

Lesung mit dem preisgekrönten  
Krimiautor  
19.30 Uhr, Rathaus

## MITTWOCH

# 26.

## OSNABRÜCK

### THEATER

#### Unterwerfung

von Michel Houellebecq  
19.30 Uhr, emma-theater

#### Florian Simbeck: Guten Morgen

Comedy  
20.00 Uhr, Dirty+Dancing

## SPORTSHOW



### Horses & Dreams meets Austria

● Dieses Event basiert auf einer Kombination aus internationalem Spitzensport und einer außergewöhnlichen Erlebniswelt rund um das Thema Reitsport. Jährlich wechselnde Gastländer, spannende Shows und Entertainment bestimmen das facettenreiche Programm des. Für den Höhepunkt in diesem Jahr sorgt der Auftritt des Volks-Rock'n'Rollers Andreas Gabalier.

**26.4.-1.5., Hof Kasselmann,  
Hagen a. T.W.**



**MUSIK****Classic con brio – 8. Konzert**

Barock

19.00 Uhr, Bergkirche


**Classic con brio – 9. Konzert**

Strawinsky, Piazzolla, Nisinman

20.30 Uhr, BlueNote


**KUNST, KULTUR****European Media Art Festival (EMAF)**

„PUSH | Leben in Zeiten der Hyperinformation“ lautet das Motto 2017  
ab 14.00 Uhr, Kunsthalle u. weitere Orte

**Literatura, die große Verführerin**

Lesung zu Sant Jordi, dem Welttag  
des Buches

19.00 Uhr, Renaissancesaal Ledenhof



FOTO: IRA SCHWINDT

**Frank Goosen:****Mein Ich und seine Bücher**

Lesung

20.00 Uhr, Lagerhalle

**FESTE, MÄRKTE, MESSEN****Terassenfest 2017**

mit Düsentrieb, Knallfrosch Elektro und

DJ Catch &amp; DJ Ramos

ab 19.00 Uhr, Hochschule

**VORTRÄGE****Möser & Co. –****Büsten berühmter Osnabrücker**

mit Ralf Langer

16.30 Uhr, Kulturgeschichtliches Museum

**Alles geregelt ...?**

Patientenverfügung, Vorsorgevollmacht,  
Betreuung, Testament

18.00 Uhr, Sparkasse Osnabrück

**Herz in Gefahr**

Herzschwäche erkennen, vorbeugen,  
behandeln

19.00 Uhr, NOZ-Medienzentrum

**FÜHRUNGEN****Rathaus- und Altstadtführung**

ca. 1,5 Std.

13.30 Uhr, Rathausfoyer

**Rathaus- und Altstadtführung**

ca. 1,5 Std.

15.00 Uhr, Rathaus

**VERSCHIEDENES****Das kleine 1x1 der Sterne**

für Kinder

15.00 Uhr, Planetarium

**Kukuks-Café für Menschen mit und ohne Kukuluk**

15.00 Uhr, Balou

**Pokerturnier**

German Poker Days Special Event

18.30 Uhr, Aula der Hochschule

**Mensch & Medizin Gesundheitsforum**

Herz in Gefahr – Herzschwäche  
erkennen, vorbeugen, behandeln

19.00 Uhr, NOZ-Medienzentrum

**Sternenhimmel im Mai**

19.30 Uhr, Planetarium

**BAD ESSEN****Bridge**

Anm. 05472 979397

14.30 Uhr, Haus Deutsch Krone

**BAD LAER****Ortsführung**

Anm. erf. in der Tourist-Information

10.00 Uhr, Thieplatz

**Gesundheitsvortrag**

Erkrankungen von Säuglingen und

Kleinkindern, Referentin: Daniela Dietze

19.00-21.00 Uhr, SoleVital

**BAD ROTHENFELDE****Morgenmelodie**

mit dem Ensemble der Kur und Touristik

10.00-11.30 Uhr, Haus des Gastes

**Musikalisches Stelldichein**

mit dem Ensemble der Kur und Touristik

15.00-16.30 Uhr, Haus des Gastes

**Gradierwerksführung**

nur bei trockenem Wetter

15.00+16.00 Uhr, Windmühle am

Neuen Gradierwerk



**Hotel garni** 49078 Osnabrück

**maschstraße 10**  
(abfahrt lotter straße)

tel. 0541/9 63 86-0  
fax 0541/43 42 39

[www.intourhotel.de](http://www.intourhotel.de)

- hotel mit allem komfort
- ruhige, zentrale lage
- garagen

## Literaturkreis

19.30-21.00 Uhr, Bücher Beckwermer

### BRAMSCH



## Hörbänd – Drüner und druber

A-capella-Konzert

20.00 Uhr, Filmtheater Universum

### BRAMSCH-KALKRIESE

## Öffentliche Führung durch die Dauerausstellung

1,5 Stunden

14.30 Uhr, Museum Varusschlacht

### HAGEN

## Horses & Dreams meets Austria

Reitsportevent

10.00 Uhr, Hof Kassellmann

### QUAKENBRÜCK



## Wolfgang Osthus:

### Das Hasetal erleben

19.30 Uhr, Gut Vehr

### WALLENHORST

## Bilderbuchkino:

### Die Prinzessin in der Tüte

16.30 Uhr, Ruller Haus

**DONNERSTAG**

**27.**

### OSNABRÜCK

## THEATER

### Der Rote Löwe

von Patrick Marber, Deutsch von John Birke

19.30 Uhr, Bremer Brücke

### Speakers Corner

Poetry Slam

19.30 Uhr, Grüner Jäger

## Osan Yaran: Ostmane

Comedy

20.00 Uhr, Dirty+Dancing

### MUSIK



FOTO: AXEL SCHULTEN

## Basta – „Freizeichen“

A-Capella

20.00 Uhr, Rosenhof

## Classic con brio – 10. Konzert

Debussy, Enescu, Chopin, Poulenc

20.00 Uhr, Bergkirche

classic  
con brio  
Osnabrück



FOTO: JENS VAN ZOEEST

## Helmut Lotti – Die Comeback Tour 2017

20.00 Uhr, OsnabrückHalle

## Ladies Sing the Blues

Blues

20.30 Uhr, BlueNote

## Pop!Session

Open Stage

21.00 Uhr, Unikeller

## KUNST, KULTUR

### Literarische Mittagspause in der Stadtbibliothek

Auf den Spuren Nils Holgerssons  
12.30 Uhr, Stadtbibliothek

### European Media Art Festival (EMAF)

„PUSH | Leben in Zeiten der Hyper-  
information“ lautet das Motto 2017

ab 14.00 Uhr, Kunsthalle u. weitere Orte

**FESTE, MÄRKTE, MESSEN****Weekend Start & Schneckenpass-Party**

22.00 Uhr, Alando Palais

**VORTRÄGE****Outsider Art im Spannungsfeld von Inklusions-Debatte und Kulturbetrieb**

Vortrag von Dr. Thomas Röske

17.00 Uhr, StadtgalerieCafe

**FÜHRUNGEN****Jüdisches Leben in Osnabrück**

Themenführung, ca. 2 Std.

19.30 Uhr, Rathaus

**VERSCHIEDENES****Offene Gartenpforte**

Sprechstunde im Museumsgarten

16.00-18.00 Uhr, Museum am

Schölerberg

**Casinotag**

Stündliche Verlosungen

16.00-21.00 Uhr, Spielbank

**Blaue Stunde**

18.30 Uhr, Arcona Living

**BAD ESSEN****Wochenmarkt auf dem Kirchplatz**

14.00-18.00 Uhr, Kirchplatz

**BAD IBURG****Deflorians Erzählcafé**

mit Werner Deflorian

19.30 Uhr, Dörenberg-Klinik



FOTO: PETER V. FELBERT

**Steffen Möller: Viva Warszawa –****Polen für Fortgeschrittene**

Kabarett

20.00 Uhr, Gasthaus Tovar

**BAD ROTHENFELDE****Morgenmelodie**

Unterhaltungsmusik mit dem

Ensemble der Kur und Touristik

10.00-11.30 Uhr, Haus des Gastes

**Literaturforum: Mord und Totschlag**

Klassiker der Kriminalliteratur mit

Sabine Leclercq-Schulte

11.00-13.00 Uhr, Bücher Beckwert

**Vorführung des Salzsiedens**

16.00-18.00 Uhr, Heimatmuseum

**BRAMSCHE-KALKRIESE****Öffentliche Führung durch die Dauerausstellung**

1,5 Stunden

14.30 Uhr, Museum Varusschlacht

**DISSEN****Patientenverfügung**

von Rechtsanwalt Mausberg

18.00 Uhr, Realschule

**GEORGMARIENHÜTTE****Loslesen: Mit 1 dabei**

Lesen für 12-24-monatige Kinder mit

Bezugsperson. Anmeldung unter

Tel. 05401 41427

10.15-11.00 Uhr, Stadtbibliothek

**HAGEN****Horses & Dreams meets Austria**

Reitsportevent

ab 10.00 Uhr, Hof Kasselmann

**WALLENHORST****Bilderausstellung von Marlies Mörker**

Aquarelle mit Blumen-Motiven,

Landschaften und Stilleben

19.00 Uhr, Hollager Hof

**Osnabrücker Architektur der****Moderne und neuesten Zeit**

Referentin: Regina Küper-Südhoff

(Dipl.-Ing. Architektur, BDB)

19.30 Uhr, Hofstelle Duling

**FREITAG****28.****OSNABRÜCK****THEATER****Bernarda Albas Haus**

von Federico García Lorca

19.30 Uhr, Theater am Domhof

**Der Rote Löwe**

von Patrick Marber, Deutsch von

John Birke

19.30 Uhr, Bremer Brücke

**Unterwerfung**

von Michel Houellebecq

19.30 Uhr, emma-theater



## **Gernot Hassknecht: Jetzt wird's persönlich!**

Comedy  
20.00 Uhr, OsnabrückHalle

## **MUSIK**

### **Classic con brio – 11. Konzert**

Chopin, Sarasate, Mozart,  
Paganini  
19.00 Uhr, Schloss



### **Echoes**

Performing the music of Pink Floyd  
20.00 Uhr, Rosenhof

### **Classic con brio – 12. Konzert**

Bach, Dutilleux, Bartók,  
Beethoven  
21.30 Uhr, Schloss



## **KUNST, KULTUR**

### **European Media Art Festival (EMAF)**

„PUSH | Leben in Zeiten der Hyper-  
information“ lautet das Motto 2017  
ab 14.00 Uhr, Kunsthalle und weitere  
Orte

### **Silent Reading Party**

Man trifft sich an einem gemütlichen,  
einladenden Ort, um gemeinsam –  
aber jeder für sich – in Ruhe zu lesen.  
19.00 Uhr, Shock Records & Coffee

## **FESTE, MÄRKTE, MESSEN**

### **BallroomBlitzParty**

mit Hot 70s Funk & Disco, 60s Soul &  
Beat, 80s New Wave & Pop, 90s Electro &  
Indie und Rare Grooves mit DJ Martin.  
21.30 Uhr, BlueNote

### **Uni Royal**

22.00 Uhr, Alando Palais

## **VORTRÄGE**

### **Der heilige Berg Athos**

Wanderungen auf den Spuren einer  
Faszination, mit Reinhard Thieringer  
19.30 Uhr, Atelier Trieb

## **FÜHRUNGEN**

### **Die Osnabrücker Stadtspieler**

Stadtführung und szenische Darbietung  
unter dem Motto „Große historische  
Stadtführung“  
19.30 Uhr, Rathaus

### **Rathaus- und Altstadtführung**

16.00 Uhr, Rathausfoyer

### **Mit dem Nachtwächter durch Osnabrück**

ca. 2,5 Std.  
21.00 Uhr, Rathaus

## **VERSCHIEDENES**

### **Trauertreffen am Johannislabyrinth**

des Osnabrücker Hospizes  
16.00 Uhr, Johannislabyrinth

### **Offenes Tanztraining 60+**

Anm. 0541 7600-151  
19.00 Uhr, Theater am Domhof

## **BAD ESSEN**

### **Ippenburger Frühlingsfestival**

Tausende Frühlingsblüher, Tulpenschau,  
Frühlingsmarkt mit über 100 Ausstellern  
11.00-18.00 Uhr, Schloss Ippenburg

## **BAD IBURG**

### **Ärztlicher Vortrag:**

### **Hüft- und Kniegelenkersatz**

13.30 Uhr, Dörenberg-Klinik

## **MANDELDUFT & JAHRMARKTFLAIR**



### **Frühjahrskirmes**

● Standesgemäß im Frühling verwandelt  
sich der Bramscher Marktplatz in eine  
bunte Jahrmarktswelt. Zahlreiche Fahr-  
geschäfte, Stände und Buden garantieren  
Vergnügen und Unterhaltung für die  
ganze Familie. Am verkaufsoffenen Sonn-  
tag laden die Geschäfte in der Innenstadt  
außerdem zu einem gemütlichen Bummel  
ein.

**28.4.-1.5., Innenstadt, Bramsche**

## FARBSPEKTAKEL



## Ippenburger Frühlingsfestival

● Das Koch- und Grillspektakel für alle frühlingshungrigen Besucher: Neben der beliebten Grill & Chill Show von Thorsten Eickmann präsentieren über 100 Aussteller Köstlichkeiten und Genüsse für alle Sinne. 65.000 farbenfrohe Tulpen, Narzissen und Stiefmütterchen sorgen für geballte Frühlingspower rund um das Schloss.

**28.4.-1.5.**, Schloss Ippenburg, Bad Essen

### Führung durch das Schloss Iburg

mit ehemaliger Benediktinerabtei  
15.00 Uhr, Schloss Bad Iburg

### BAD ROTHENFELDE

#### Morgenmelodie

Unterhaltungsmusik mit dem Ensemble der Kur und Touristik  
10.00-11.30 Uhr, Haus des Gastes

#### Volks- und Heimatliedersingen

Gemeinsames Singen mit dem Ensemble der Kur und Touristik GmbH  
15.00 Uhr, Haus des Gastes

### BIPPEN

#### Die Buschtrommel: Dumpf ist Trumpf(f)

Kabarett  
20.00 Uhr, Theatersaal Restrup

### BRAMSCH

#### Bramscher Frühjahrskirmes

Volksfest  
ab 14.00 Uhr, Marktplatz

### BRAMSCH-KALKRIESE

#### Dauerausstellung: Öffentliche Führung

1,5 Stunden  
14.30 Uhr, Museum Varusschlacht

### HAGEN

#### Horses & Dreams meets Austria

Reitsportevent  
ab 10.00 Uhr, Hof Kasselmann

### Stockrock Festival

Open Air  
19.00 Uhr, Stock

### Andreas Gabalier

Horses & Dreams meets Austria  
20.00 Uhr, Hof Kasselmann

### HASBERGEN

#### Flohmarkt im Mütterzentrum

19.00-22.00 Uhr, Mütterzentrum

### MELLE

#### 3-Türme-Wanderung im Teutoburger Wald

mit Helmuth Fuchs  
10.30 Uhr, Cafe-Gasthaus Zum Beutling

#### Classic con brio – 10. Konzert

Debussy, Enescu, Chopin, Poulenc  
20.00 Uhr, Bergkirche

classic  
con brio  
Osnabrück



FOTO: MARKUS HAUSCHILD

### Placebotheater Münster

Improvisionstheater  
20.00 Uhr, Festsaal

#### Lichtmacherführung mit Bernd Meyer

Meller Stadtführung  
20.00 Uhr, Historisches Rathaus

### QUAKENBRÜCK

#### Session des Musikerforums Artland

20.00 Uhr, Theaterwerkstatt

## SAMSTAG

# 29.

### OSNABRÜCK

#### THEATER

#### Das Lied der Nacht

Oper von Hans Gál  
19.30 Uhr, Theater am Domhof

## Dantons Tod

von Georg Büchner  
19.30 Uhr, emma-theater

## MUSIK

### Classic con brio – 13. Konzert

Witte, Bizet, Offenbach, Ravel,  
Saint-Saëns  
11.00 Uhr, Schloss

classic  
con brio  
Osnabrück



### Joja Wendt: Alles andere als Piano – Die Kunst des Unmöglichen

Klavier  
20.00 Uhr, OsnabrückHalle

### Broom Bezzums

Folk  
20.00 Uhr, Lutherhaus

### Classic con brio – 14. Konzert

Mozart, Poulenc, Bernstein,  
Debussy, Ravel, Enescu  
20.00 Uhr, Schloss

classic  
con brio  
Osnabrück

## KUNST, KULTUR

### European Media Art Festival (EMAF)

„PUSH | Leben in Zeiten der Hyperin-  
formation“ lautet das Motto 2017  
ab 14.00 Uhr, Kunsthalle und weitere  
Orte

### Vernissage: Der verzauberte Jäger

Malerei von Stephanus Heidacker  
18.00 Uhr, Galerie Letsah

### Charles Brauer: Erich Maria Remarque und Gottfried Benn

Korrespondierende Texte zu Krieg,  
Frieden, Migration und Pazifismus,  
Lesung mit musikalischer Begleitung  
19.00 Uhr, Renaissancesaal  
Ledenhof

## FESTE, MÄRKTE, MESSEN

### Frühlingsfest in der Bierstraße

mit Livemusik der Platmakers  
ab 10.00 Uhr, Bierstraße

## DeMO 7

Osnabrücks Messe rund ums Thema  
Design  
11.00-20.00 Uhr, KME-Halle

## Nachtflohmarkt

bis Sonntag, 12.00 Uhr. Eine Anmeldung  
ist nicht erforderlich, eine Platzvergabe  
findet nicht statt.  
ab 21.00 Uhr, Innenstadt

## Ü30-Party

Live on stage: „Jimmy Cornett“,  
Live im Foyer: „Thirty Toes“, Schnupper-  
tanzkurz der Tanzschule Albrecht  
von 21.30 bis 22.30 Uhr  
21.00 Uhr, Alando Palais

## EMAF Night Shift

Elektronisch : Visuell : Installativ  
23.00 Uhr, OsnabrückHalle

## VORTRÄGE

### Podiumsgespräch:

#### Hans Gál und seine Zeit

15.00 Uhr, Theater am Domhof

## FÜHRUNGEN

### Rathaus- und Altstadtführung

11.00 Uhr, Rathaus

### Rathaus- und Altstadtführung

12.00 Uhr, Rathausfoyer

### Mit dem Nachtwächter durch Osnabrück

ca. 2,5 Std.

21.00 Uhr, Rathaus

## VERSCHIEDENES

### Rundfahrt mit dem Doppeldeckerbus: City-Tour

Einmal kreuz und quer durch die  
Innenstadt, Dauer ca. 2 Std.

12.00 Uhr, Haltestelle Lortzingstraße

### Die Draußenseiner

Abenteuer für Grundschul Kinder  
13.00-16.00 Uhr, Nackte Mühle

### Rundfahrt mit dem Doppeldeckerbus: Osnabrück-Tour

„Osnabrück-Tour“ – „drum zu“,  
Dauer ca. 2 Std.

15.00 Uhr, Haltestelle Lortzingstraße

### MarioKart-Turnier

für Kinder von 8 bis 14 Jahren  
15.00 Uhr, Stadtbibliothek

### Das kleine 1x1 der Sterne

für Kinder  
16.00 Uhr, Planetarium

### Kosmische Evolution

17.00 Uhr, Planetarium

### Jugenddisco

Erobert die Tanzfläche.  
18.00-21.00 Uhr, Gemeinschafts-  
zentrum Lerchenstraße

**Krimi-Dinner – Ritterma(h)**

DinnerAct

19.30 Uhr, Steinwerk Heger Tor

**BAD ESSEN****Ippenburger Frühlingsfestival**

Tausende Frühlingsblüher, Tulpenschau und Frühlingsmarkt mit über 100 Ausstellern.

11.00-18.00 Uhr, Schloss Ippenburg

**BAD IBURG****Führung durch das Schloss Iburg**

mit ehemaliger Benediktinerabtei

15.00 Uhr, Schloss Bad Iburg

**BAD LAER****Themen-Ortsführung: Geschichte und Alltagskultur**

Mindestteilnehmerzahl 5 Personen,

Anmeldung bis zum Vortag um

16.30 Uhr in der Tourist-Information

10.00 Uhr, Thieplatz

**BAD ROTHENFELDE****Morgenmelodie**

Unterhaltungsmusik mit dem Ensemble der Kur und Touristik

10.00-11.30 Uhr, Haus des Gastes

**Besichtigung der Historischen****Windkunst**

14.00-17.00 Uhr, Windmühle am neuen Gradierwerk

**Gradierwerksführung**

Die Veranstaltung findet nur bei trockenem Wetter statt

15.00+16.00 Uhr, Windmühle am

Neuen Gradierwerk

**Queen May Rock**

Benefizkonzert

19.30-21.30 Uhr, Kurhaus

**BISSENDORF****Klönnachmittag für Teckelfreunde und die, die es werden möchten**

Osnabrücker Teckelklub

15.00 Uhr, Gut Stockum

**BOHMTE****Frühlingsfest „Spaß an der Straß“**, mit Livekonzert „Der Bahnhof rockt“ ab 14.00 Uhr, Bahnhofsplatz**BRAMSCHE****Bramscher Frühjahrskirmes**

Volksfest

ab 14.00 Uhr, Marktplatz

**Tanzbrunnen**

Rock Edition, live dabei „Henhouse“ und DJ Noise'R'us

20.00 Uhr, Alte Webschule

**BRAMSCHE-KALKRIESE****Öffentliche Führung durch die Dauerausstellung**

1,5 Stunden

14.30 Uhr, Museum Varusschlacht

**Geisterstunde:****Die Abenteuer des Sklaven Syrakus**

Rollenspiel in der Ausstellung

18.00 Uhr, Museum Varusschlacht

**DISSEN****Second Hand-Markt rund ums Kind**

Ansprechpartnerin: Beate Philip

0157 86918591

11.00-15.00 Uhr, Freie evangelische

Gemeinde

**HAGEN****Horses & Dreams meets Austria**

Reitsportevent

ab 10.00 Uhr, Hof Kasselmann

**Stockrock Festival**

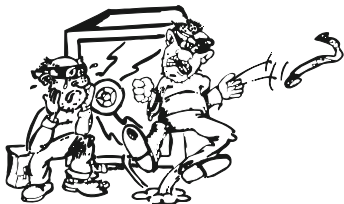
Open Air

19.00 Uhr, Stock

**MELLE****Auf den Spuren der Mathilde**

mit Christa Möller, Treffpunkt am Westtor

14.00 Uhr, Wildpark Diedrichsburg

**Ein Reyl - Tresor****KARL REYL KG**

Rawiestraße 6

49084 Osnabrück

☎ (05 41) 7 30 35

Der Alptraum für  
jeden Panzerknacker



## OSTERCAPPELN

### Klaus Peter Wolf – „Ostfriesentod“

Lesung mit dem preisgekrönten Krimiautor mit Musik der Liedermacherin Bettina Göschl

18.30 Uhr, Darpenner Diele

## RIESTE

### Glücksmomente

Familienbingo

19.00 Uhr, Ferienpark am Alfsee



## SONNTAG

# 30.

## OSNABRÜCK

### THEATER

#### Einführungsmatinee zur Premiere

#### Don Quijote

von Miguel de Cervantes in einer Bearbeitung von Rebekka Kricheldorf

11.30 Uhr, Theater am Domhof

#### Nathan der Weise

von Gotthold Ephraim Lessing

15.00 Uhr, Theater am Domhof

#### Plötzlich ... auf der Erde

Die Theatermäuse

15.00 Uhr, emma-theater

#### Nicolai Friedrich

Magie – mit Stil, Charme und Methode

18.00 Uhr, OsnabrückHalle

#### Urban Prayers –

#### Alles was wir glauben mussten

Jugendclub Mania, Stadtprojekt Nathan

19.30 Uhr, Jugendkirche

## MUSIK

#### Sounds of Hope – We are one Tour

Authentic African Gospel, Benefizkonzert

18.00 Uhr, Christus Centrum

#### Charity-Konzert

mit Dima Orsho, Ali Asaad & Manfred Leuchter

19.00 Uhr, Bergkirche

#### Tango in den Mai

mit Live-Musik von Volco & Gignoli und einem Tanzauftritt von Judith & Constantin

20.30 Uhr, Piesberger Gesellschaftshaus

## KUNST, KULTUR

#### European Media Art Festival (EMAF)

„PUSH | Leben in Zeiten der Hyperinformation“ lautet das Motto 2017

ab 14.00 Uhr, Kunsthalle u. weitere Orte

## FESTE, MÄRKTE, MESSEN



#### My Generation – Tanz in den Mai

Open Air mit The Beat (live), danach 60er-, 70er- und 80er-Party

20.00 Uhr, GZ Ziegenbrink

#### Subway Rock Classics Party

21.00 Uhr, Rosenhof

#### Tanz in den Mai

21.00 Uhr, Steigenberger Hotel Remarque

#### Tanz in den Mai

Live on stage: „Faders Up!“

22.00 Uhr, Alando Palais

## FÜHRUNGEN

#### Rathaus- und Altstadtführung

ca. 1,5 Std.

11.00 Uhr, Rathaus

#### Marienkirchturmbesteigung

Führung auf den Marienkirchturm

11.30-13.00 Uhr, St. Marien

#### Bucksturmführung

Bucksturm als Museum geöffnet

11.00-17.00 Uhr

12.00+15.00 Uhr, Bucksturm

#### Westerbergführung zu Bürgerpracht und Steinbrüchen

Öffentliche Führung zu Fuß und ohne Anmeldung, 1,5 Std.

13.30 Uhr, Volkshochschule, Stüvedenkmal

## VERSCHIEDENES

#### Hoftag

auf dem Hof Kolkmeier

10.00-17.00 Uhr, Hof Kolkmeier

#### Tanzcafé

mit Live-Musik, Info unter 0541 188055

14.00-19.00 Uhr, Gemeinschaftszentrum Lerchenstraße

#### Das kleine 1x1 der Sterne

für Kinder

16.00 Uhr, Planetarium

## MYTHEN UND LEGENDEN

**Steinzeitfest Moving Stones**

● Bogenschießen, Steinzeitmalerei, Spiele und Musik: Das Jeggener Fest bietet Einblicke in die längst vergangene Steinzeit, die sogenannte Megalith-Kultur. Am Imbissstand kann anschließend probiert werden, wie die Menschen vor rund 5.000 Jahren gespeist haben. Als Highlight des Festes soll ein knapp drei Tonnen schwerer Findling ausschließlich mit Menschenkraft bewegt werden.

**30.4.,** Bolzplatz am Westenweg, Jegggen

**Abenteuer Planeten**

für Familien  
16.00 Uhr, Planetarium

**Ferne Welten**

17.00 Uhr, Planetarium

**BAD ESSEN****Ippenburger Frühlingfestival**

Tausende Frühlingsblüher, Tulpenschau und Frühlingmarkt mit über 100 Ausstellern.

11.00-18.00 Uhr, Schloss Ippenburg

**Mahlvorführung in der Alten****Wassermühle**

14.00-17.00 Uhr, Alte Wassermühle

**Bad Essener Sonntag**

Verkaufsoffener Sonntag  
14.00-18.00 Uhr, Ortszentrum

**BAD IBURG****Classic con brio – 15. Konzert**

Chopin, Debussy, Ysaÿe, Fauré  
11.00 Uhr, Schloss Bad Iburg

**Führung durch das Schloss Iburg**

mit ehemaliger Benediktinerabtei  
15.00 Uhr, Schloss Bad Iburg

**Party unter dem Maibaum**

Maibaumaufstellen mit Live-Musik  
ab 18.00 Uhr, Hanseplatz

**Tanz in den Mai mit den Schlager Schlampen**

Veranstalter: Wanderverein  
Teutoburg  
20.00 Uhr, Schweinekamp Sentrup

**BAD LAER****Maibaumsingen**

mit dem MGV Teutonia Müschen  
16.00 Uhr, Thieplatz

**BAD ROTHENFELDE****Sonntagsklänge**

Musik zum Sonntag mit dem  
Ensemble der Kur und Touristik.  
10.30 Uhr, Haus des Gastes

**Besichtigung der Historischen  
Windkunst**

14.00-17.00 Uhr, Windmühle am  
neuen Gradierwerk

**Beschwingte Unterhaltung**

Unterhaltungsmusik mit dem  
Ensemble der Kur und Touristik  
15.00-16.30 Uhr, Haus des Gastes

**Tanztee mit Live-Musik**

15.00-18.00 Uhr, Kurhaus

**Gradierwerksführung**

Die Veranstaltung findet nur bei  
trockenem Wetter statt  
15.00+16.00 Uhr, Windmühle am  
Neuen Gradierwerk

**BISSENDORF****„Moving Stones“ – Steinzeitfest**

mit Kinderfest ab 17.00  
18.00 Uhr, Kurgarten Schleddehausen

**Maibaumstellen**

mit Kinderfest ab 17.00  
18.00 Uhr, Kurgarten Schleddehausen

**BOHMTE****Frühlingsfest „Spaß an der Straß“**

mit verkaufsoffenem Sonntag  
ab 14.00 Uhr, Bahnhofsplatz

**BRAMSCHE****Öffentliche Führung mit****Maschinenvorführung**

11.00 Uhr, Tuchmacher Museum

**Bramscher Frühjahrskirmes**

Volksfest mit verkaufsoffenem  
Sonntag  
ab 14.00 Uhr, Marktplatz

**Verkaufsoffener Sonntag**

14.00-18.00 Uhr, Innenstadt

**Mallorca**

Bildervortrag  
18.00 Uhr, Tuchmacher Museum



## BRAMSCHE-KALKKRIESE

### Öffentliche Führung Dauerausstellung

1,5 Stunden

11.00+14.30 Uhr, Museum Varusschlacht

### Öffentliche Führung durch die

#### Sonderausstellung

Schnappschuss – Zoom dich in die

Römerzeit

16.00 Uhr, Museum Varusschlacht

## GEORGMARIENHÜTTE

### Tag der offenen Tür der Feuerwehr

#### Georgsmarienhütte

mit Maibaumaufstellen und Dämmer-  
schoppen

14.00-22.00 Uhr, Feuerwehr

## HAGEN

### Horses & Dreams meets Austria

Reitsportevent

ab 10.00 Uhr, Hof Kasselmann

### Kirsch-Erlebnisführungen

Anmeldung empfohlen 05401 97759

14.30 Uhr, Wohnmobilstellplatz

### Tanz in den Mai

mit der Freiwilligen Feuerwehr Hagen

21.00 Uhr, Feuerwehr Niedermark

## HASBERGEN



### Los Santos – Cowboys in Space

Country, Surf und Tex-Mex

19.00 Uhr, Töpferei Niehenke

## MELLE

### Meller Puppenspiele:

#### Kleine wilde Wanderwolke

11.00 Uhr, Forum

## OSTERCAPPELN

### Rätsel Schnippenburg

Eisenzeitliche Funde aus der Keltenzeit

14.00-18.00 Uhr, Museum Schnippenburg

## RIESTE

### Tanz in den Mai

in der BeachBar der Wasserskianlage

21.00 Uhr, Ferienpark am Alfsee



## AUSBLICK

### Demnächst in Osnabrück & im Osnabrücker Land

bis 1.5.2017

### Ippenburger Frühlingsfestival

Bad Essen, Schloss Ippenburg

5.-14.5.2017

### Maiwoche

Osnabrück, Innenstadt

6./7.5.2017

### Osnabrücker Gewerbeschau

Osnabrück, Halle Gartlage

12.-14.5.2017

### Venner Folk Frühling

Venne, Mühleninsel u. a. Orte

19./20.5.2017

### 98. Niedersachsentag des Heimatbundes

Quakenbrück

21.5.2017

### Handmade Markt

Osnabrück, Halle Gartlage

9.-18.6.2017

### Musiksommer Artland

Badbergen, Hof Sickmann

4./5.6.2017

### Römer- und Germanentage

Bramsche, Museum und Park Kalkriese

10.6.2017

### 1. Osnabrücker Campsnacht

Osnabrück, Universität

16.-30.6.2017

### Morgenland Festival

Osnabrück, verschiedene Orte

17./18.6.2017

### Mittelalter auf der Schelenburg

Schledehausen, Schelenburg

28.-30.7.2017

### Reggae Jam Festival

Bersenbrück, Klosterpark

1.-9.7.2017

### Kulturelle Sommerfrische in der Varussregion

Bad Essen, verschiedene Orte

4./5.8.2017

### Schlossgarten Open Air

Osnabrück, Schlossgarten



**OSNABRÜCK**

**1.4, Samstag**

**ADFC-Radtour: Gemütliche Tour nach Bad Essen, 55 km**

14.00 Uhr, ADFC Infoladen

**2.4, Sonntag**

**ADFC-Radtour: Auf und ab durch den Südkreis und das Ravensberger Land**

10.00 Uhr, ADFC Infoladen

**Immer wieder sonntags!**

Sonntagsspaziergang der Grünen Schule  
11.00 Uhr, Haupteingang Botanischer Garten

**6.4, Donnerstag**

**ADFC-Radtour: Schnupperstunde(n) – Einsteigertour zum Feierabend**

18.00 Uhr, ADFC Infoladen

**7.4, Freitag**

**ADFC-Radtour: Pedelec-Tour, 40 km**

13.00 Uhr, ADFC Infoladen

**ADFC-Radtour: Sportliche Feierabendtour, 40 km**

17.00 Uhr, ADFC Infoladen

**9.4, Sonntag**

**ADFC-Radtour: Bielefeld gibt es doch!**

120km

10.00 Uhr, ADFC Infoladen

**Immer wieder sonntags!**

Sonntagsspaziergang der Grünen Schule  
11.00 Uhr, Haupteingang Botanischer Garten

**13.4, Donnerstag**

**ADFC-Radtour: Schnupperstunde(n) – Einsteigertour zum Feierabend**

18.00 Uhr, ADFC Infoladen

**14.4, Freitag**

**ADFC-Radtour: Osnabrücker Höhepunkte, 46km**

13.00 Uhr, ADFC Infoladen

**15.4, Samstag**

**Friedensradeltour Osnabrück-Bramsche**

Infos unter 0170 6917390

09.30 Uhr, Rathaus

**ADFC-Radtour: Naturwunder im Teuto: Kalksinter-Terrassen und Hase-Quelle**

70km

13.00 Uhr, ADFC Infoladen

**20.4, Donnerstag**

**ADFC-Radtour: Schnupperstunde(n) – Einsteigertour zum Feierabend**

18.00 Uhr, ADFC Infoladen

**21.4, Freitag**

**ADFC-Radtour: Gemütliche Tour ins Osnabrücker Land, 30km**

14.00 Uhr, ADFC Infoladen

**ADFC-Radtour: Feierabendtour am Freitag – die Osnabrücker Radler fahren ins Wochenende. 35km**

17.30 Uhr, ADFC Infoladen

**22.4, Samstag**

**ADFC-Radtour: Rundtour über Icker, Schlederhausen und Bissendorf, 55km**

11.00 Uhr, ADFC Infoladen

**23.4, Sonntag**

**ADFC-Radtour: Rennradtour nach Bad Essen, 100km**

10.00 Uhr, ADFC Infoladen

**Immer wieder sonntags!**

Sonntagsspaziergang der Grünen Schule  
11.00 Uhr, Haupteingang Botanischer Garten

## Fahrradtour Nord zu Kaffeehäusern und Bürgergärten

Öffentliche Fahrradtour ohne Anmeldung, 2,5 Stunden  
13.30 Uhr, Altstadtbahnhof

## ADFC-Radtour: Osnabrück – Velp – Westerkappeln – Osnabrück, 42km

14.00 Uhr, ADFC Infoladen

## Von wegen auf den Wegen

Wanderung, 2 Stunden  
14.30 Uhr, Museum Industriekultur

## 27.4, Donnerstag

### ADFC-Radtour: Schnupperstunde(n) – Einsteigertour zum Feierabend

18.00 Uhr, ADFC Infoladen

## 28.4, Freitag

### ADFC-Radtour: Das Wochenende beginnen mit einer Fahrradtour?

30km  
17.30 Uhr, ADFC Infoladen

## AquaFitness mit AquaZumba

19.00-19.45 Uhr, Moskaubad

## 29.4, Samstag

### Grünpflgetag

Für alle, die Lust auf ein bißchen Gartenarbeit haben!  
19.00 Uhr, Hasefriedhof

## 30.4, Sonntag

### Immer wieder sonntags!

Sonntagsspaziergang der Grünen Schule  
11.00 Uhr, Haupteingang Botanischer Garten

## ADFC-Radtour: Hagen – Kirschblütenzeit, 60km

11.00 Uhr, ADFC Infoladen

## 30.4, Sonntag

### Mit dem Fahrrad ohne Ampel durch die Stadt

Fahrradtour, ca. 2,5 Std.  
13.30 Uhr, Katharinenkirche am Turm

## ANKUM

## 9.4, Sonntag

### 1. Etappenwanderung des Heimatvereins

8.00 Uhr, Neuer Markt

## BAD ESSEN

### Jeden Dienstag

#### Atemtherapie

17.10-17.30 Uhr, Solearena

## 9.4, Sonntag

### Wanderung des VV Bad Essen

Info: 05472 2138  
08.30 Uhr, Rathaus

## 22.4, Samstag

### Bärlauch-Wanderung

mit dem Kneippverein  
14.00 Uhr, Rathaus

## BAD IBURG

## 3.4, Montag

### Der Freeden blüht!

Wanderung zur Lerchenspornblüte, ca. 2 Std.  
14.30 Uhr, Parkplatz „Zum Freeden“

## 8.4, Samstag

### Frühjahrswanderung durch das Holperdorper Tal

Wanderführerin: Frau Woll, Anmeldung bis 6.4. bei der Tourist-Information erforderlich. Für Rücktransport ist gesorgt.  
14.30 Uhr, Freibad

## 10.4, Montag

### Der Freeden blüht!

Wanderung zur Lerchenspornblüte, ca. 2 Std.  
14.30 Uhr, Parkplatz „Zum Freeden“

## 24.4, Montag

### Wanderung über den Langenberg

Wanderführerin: Frau Woll, Dauer ca. 2 Stunden  
15.00 Uhr, Hotel im Park

## 28.4, Montag

### Geführte Radtour

über das Dreiländereck nach Sassenberg  
14.00 Uhr, Rathaus

## BAD LAER

### Jeden Montag (außer am 17.04.)

#### Geführte Wanderung

Anmeldung unter 05424/291188  
14.00 Uhr, Thieplatz

### Jeden Dienstag

#### Geführte Radwanderung

14.00 Uhr, Thieplatz

## BAD ROTHENFELDE

### Jeden Mittwoch

#### Nordic-Walking – geführte Gruppe

16.30 Uhr, Tourist-Information

### Auf Schusters Rappen (außer am 12.4.)

Geführte Wanderung  
13.50 Uhr, ZOB Kiosk

## 1.4, Samstag

### Pedalo-Touren: Feldmarksee

Geführte Radwanderung, 35 km  
13.30-18.00 Uhr, Touristinformation

## 5.4, Mittwoch

### Pedalo-Touren: Bad Laer

Geführte Radwanderung, 35 km  
13.30-18.00 Uhr, Touristinformation

**8.4, Samstag****Pedalo-Touren: Versmolder Bruch**

Geführte Radwanderung, ca. 35 km  
13.30-18.00 Uhr, Touristinformation

**12.4, Mittwoch****Pedalo-Touren: Glandorf**

Geführte Radwanderung, 30km  
13.30-18.00 Uhr, Touristinformation

**15.4, Samstag****Pedalo-Touren: Hesselteich**

Geführte Radwanderung, ca. 35 km  
14.00 Uhr, Touristinformation

**19.4, Mittwoch****Pedalo-Touren: Bad Iburg**

Geführte Radwanderung, 30km  
13.30-18.00 Uhr, Touristinformation

**22.4, Samstag****Pedalo-Touren: Lienen**

Geführte Radwanderung, ca. 45 km  
13.00 Uhr, Touristinformation

**26.4, Mittwoch****Pedalo-Touren: Versmold**

Geführte Radwanderung, 30km  
13.30-18.00 Uhr, Touristinformation

**29.4, Samstag****Pedalo-Touren: Dinkelhof**

Geführte Radwanderung, ca. 50 km  
13.00 Uhr, Touristinformation

**30.4, Sonntag****Naturkundlicher Spaziergang**

Eine Veranstaltung des BUND.  
15.00 Uhr, Naturwald Palsterkamp

**BISENDORF****9.4, Sonntag****Damenwanderung**

Wandergruppe SV 28  
09.00 Uhr, Grundschule Wissingen

**23.4, Sonntag****Frühwandern: Heiliges Meer**

Heimat- u. Verkehrsverein Schledehausen  
06.30 Uhr, Kurgarten Schledehausen

**Sportwandern in der Region**

18-20km  
06.30 Uhr, Kurgarten Schledehausen

**Sportwandern in der Region**

18-20km  
9.00 Uhr, Kurgarten Schledehausen

**BRAMSCH****2.4, Sonntag****Grönegauweg**

1. Etappe  
08.00 Uhr, Parkplatz AOK

**5.4, Mittwoch****Lesespazierring in Engter**

18.00 Uhr, Kunst- und Kulturwerkstatt  
Engter

**9.4, Sonntag****Nachmittagswanderung**

13.00 Uhr, Parkplatz AOK

**22.4, Samstag****Aktiv-Wandern**

14.00 Uhr, Parkplatz AOK

**30.4, Sonntag****Grönegauweg, 2. Etappe**

08.00 Uhr, Parkplatz AOK

**DISSEN****Blühender Bärlauch im Frühling**

mit Irmgard Rösner  
15.00 Uhr, Lernstandort Noller Schlucht

**GEORGMARIENHÜTTE****9.4, Sonntag****Georgsmarienhütter Wandertag**

08.00-15.00 Uhr, St. Antonius Holzhausen

**HAGEN****Sonntagswanderung des Heimatvereins**

Zum Wöhrden – Dörenberg – Forsthaus  
Oesede  
08.00 Uhr, Parkplatz Gellenbeck

**MELLE****2.4, Sonntag****Vormittagswanderung**

des Verschönerungs- und Verkehrsvereins Melle-Mitte  
08.30 Uhr, Parkplatz Weststraße

**Vormittagswanderung des Heimat-****und Verschönerungsvereins****Wellingholzhausen, 10-12km**

09.00 Uhr, Haus des Gastes

**9.4, Sonntag****Radtour der Radsportgruppe****Flotte Speichen**

zum Schloss Hünnefeld  
13.00 Uhr, ZOB Melle-Buer

**20.4, Donnerstag****Waldspaziergang**

zu den Kalksinterterrassen im Rechenberg  
14.00 Uhr, Wanderparkplatz Rechenberg

**23.4, Sonntag****Radtour der Radsportgruppe Flotte****Speichen**

nach Löhne  
13.00 Uhr, ZOB Melle-Buer

**Wanderung des HVV Westerhausen-****Föckinghausen**

14.30 Uhr, Westhoyeler Windmühle

**OSTERCAPPELN****8.4, Samstag****Frühwanderung des Verschönerungs-****vereins Ostercappeln, mit Frühstück**

13.30-17.00 Uhr, Parkplatz Gartenstrasse



## OSNABRÜCK

### AMEOS Klinikum, Treffpunkt für Kunst & Kultur

„Augenblicke des Glücks – Glück ist die Summe aus vielen kleinen wunderbaren Momenten“, bis 27.4.

### BBK Kunst-Quartier

Inge Buschmann: „Mustergeschichten“, bis 21.4.

### Carl-Sonnenschein-Haus

„Findungen“, Monika Schwertmann, bis 12.5.

### DBU

„ÜberLebensmittel“ thematisiert „unser täglich Brot“, bis 31.12.

### Diakonie Wohnstift am Westerberg

Arbeiten von Marc Brunswicker und Imke Norrenbrock, bis 17.6.

### Diözesanmuseum/Forum am Dom

„Im Angesicht des Todes. Begegnung zwischen Schicksal und Hoffnung“, bis 25.6.; „Heimatsucher – Überlebensgeschichten des Holocaust“, bis 9.4.

### Erich Maria Remarque-Friedenszentrum

„Liebe deinen Nächsten – Auf Rettungsfahrt im Mittelmeer an Bord der Aquarius“. Ausstellung zur Graphic Novel von Gaby von Borstel und Peter Eickmeyer, bis 7.5.

### DAUERAUSSTELLUNG:

„Unabhängigkeit – Toleranz – Humor“

### Felix-Nussbaum-Haus/Kulturgeschichtliches Museum

„Deine Anne. Ein Mädchen schreibt Geschichte“, bis 23.4.; 1. Ausstellung zum Kunstpreis Osnabrück, bis 28.5.

„Danse Macabre. Tanz und Tod in der Kunst des frühen 20. Jahrhunderts“, bis 25.6.

### DAUERAUSSTELLUNGEN:

- Felix Nussbaum – Der Maler
- Sammlung Gustav Stüve
- Alle guten Dinge sind DREI + ZEHN
- Dürer-Sammlung
- Sammlung Schleddehaus (Alexandrinische Münzen)
- „Haus der Erinnerung – Alltagskultur des 20. Jahrhunderts“, Kunsthandwerk und Design

### Galerie KunstGenuss

„Space – Art“: Merle Lembeck, Objektkunst, Malerei, Holzschnitt, bis 14.4.;

„DIALOG – Realismus/Abstraktion Zarko Radic - ZARA Malerei – Grafik“, 30.4. bis 11.6.

### Galerie Letsah

Regine Wolff: „Alles was ich immer wollte“, Malerei, bis 2.4.

### Graf-Stauffenberg-Gymnasium

„Oh, eine Dummel! Rechtsextremismus und Menschenfeindlichkeit in Karikatur und Satire“, bis 6.4.

### Kath. Familienbildungsstätte

„Menschen Nepals“. Fotografien von Werner Michallek, 3.4. bis 18.5.

### Kunsthalle

„Verweile doch (ein Abgesang)“, Installation von Icaro Zorbar, bis 2.4.; EMAF 26.4. bis 21.5.

### Kunstraum hase29

„GegenÜber Tod“, Werke von Susanne von Bülow, Frank Gillich, Werner Kavermann, Ruppe Koselleck, Klaus Wittkamp, bis 15.4.



FOTO: ANGELA VON BRILL

1. Ausstellung zum Osnabrücker Kunstpreis 2017, Felix-Nussbaum-Haus/Kulturgeschichtliches Museum





„Schnappschuss – Zoom dich in die Römerzeit“, Varusschlacht im Osnabrücker Land – Museum und Park Kalkriese

### Kreishaus, Foyer

Angela Große: Skulpturen zu den Themen Wasser und Meer, bis 21.4.

### Museum am Schölerberg – Natur und Umwelt

„NATURLICHT“ Fotos von Thomas Rauen bis Marc Guddorp, bis 4.6.; „Schlaglichter der Erdgeschichte“. Ausstellung des Senckenberg Museums, bis 14.5.

DAUERAUSSTELLUNG: Unter.Welten

### Museum Industriekultur

DAUERAUSSTELLUNG:

Magie des Steinkohlenwaldes

### Piesberger Gesellschaftshaus

„DREI Fotos erzählen EINE Geschichte“, ab 26.3.

### Zoo/Affenhaus

Fritz Wolf: „Tierische Karikaturen“, bis auf weiteres

## UMGEBUNG

### BADBERGEN

#### Ev.-luth. Kirche St. Georg

„Miteinander leben? Reformation und Konfession im Osnabrücker Land 1500–1700“, bis 9.4.

### BAD ESSEN

#### Schafstall

„inside – outside: all at once“, A crylmalerei von Angelika Rothe, bis 30.4.

### BAD IBURG

#### Uhrenmuseum

DAUERAUSSTELLUNG:

Geschichte der Uhr

### BELM

#### Rathausgalerie

Erika Rußwinkel-Schulz: „Farbenfroh und vielfältig“, bis 30.9.

### BRAMSCH

#### Tuchmacher-Museum

„Zug um Zug“, Gemälde und Skulpturen von Siegfried Kornacki, bis 7.5.

### Varusschlacht Museum und Park Kalkriese

„Schnappschuss – Zoom dich in die Römerzeit“, bis 5.11.

### GEORGSMARIENHÜTTE

#### Villa Stahmer

Werke der NDR-Kunst-Sammlung: „Weite und Licht – Norddeutsche Landschaften“. Von Horst Janssen bis Otto Moder-son, bis 30.4.

### MELLE

#### Automuseum

„GLAS. Vom Goggo Roller bis zum V8“, bis 5.6.

DAUERAUSSTELLUNG:

„Geschichte auf Rädern“

#### Engelgarten

Architekturmalerei von Dieter van Offern, bis 9.4.

### NEUENKIRCHEN

#### Rathaus

„Einmalig 10 mal anders“. Von Reinhard Dasenbrock bis Hildegard Schwertmann-Nicolay, bis 5.5.

### OHRBECK

#### Gedenkstätte Augustaschacht

„Stimmen der Vergangenheit“. Ausstellung der Realschule Georgsmarienhütte, bis 30.4.

### QUAKENBRÜCK

#### Hermann-Bonhus-Haus/Stadtmuseum

„500 Jahre Reformation – Gegeneinander-nebeneinander-miteinander“, seit 26.3.

### WALLENHORST

#### Rathausfoyer

„Kunst ist vor allem Eines: Vielfalt“, bis 12.5.

#### Ruller Haus

Fotografien von Hermann Pentermann: „Zeitkapsel“, bis 17.6.

#### Hollager Hof

Marlies Mörker, Aquarelle, 27.4. bis 20.5.



FOTO: DR. B. SCHNEIDER\_SWO

## Stadtrundfahrten Osnabrück

Wer von oben runter schaut, bekommt einen ganz neuen Eindruck von Osnabrück! Mit dem Doppeldeckerbus und den Stadtführern von „Zeitseeing“ stehen für die Saison 2017 vier Routen zur Auswahl – von Architektur bis Geschichte. „Ein besonderer Schwerpunkt bei den Touren liegt in dieser Saison auf dem Hafengelände, das mittlerweile seit 100 Jahren besteht“, so Jörg Segebarth von den Stadtwerken Osnabrück. Während der Industrie-Tour wird neuerdings auch das Gelände des Logistik-Unternehmens Hellmann befahren. Zudem findet die Piesberg-Tour hinauf zur fast 200 m hoch gelegenen Aussichtsplattform jede zweite Woche statt. Für wen diese Touren nichts sind, der findet vielleicht Gefallen an der City-Tour, einer „Zeitreise“ durch die Stadtgeschichte.

[www.swo.de/stadtrundfahrten](http://www.swo.de/stadtrundfahrten)



FOTO: H. DUWENDAG-STRECKER

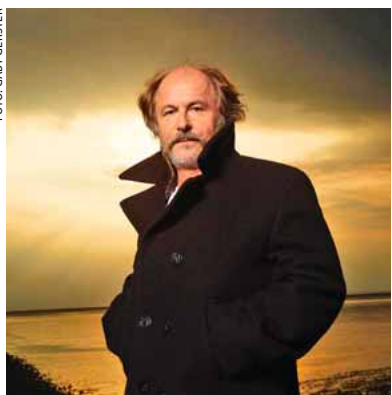
## Osnabrücker Stadtspieler

Historische Kostüme und eine humorvolle Dramaturgie: Wenn die Stadtspieler losziehen, dann erlebt das Publikum eine ganz besondere Vorstellung! Im Mittelpunkt der drei Führungen stehen bedeutsame Ereignisse

der Osnabrücker Stadtgeschichte. Spannend in Szene gesetzt vor den Sehenswürdigkeiten in der Altstadt. Die zwölf Stadtspiele finden zwischen dem 28.4.2017 und 15.10.2017 statt. Freitagabends „Westfälischer Friede“, samstagnachmittags „Historisches Spektakulum mit Musik“ und sonstagnachmittags „Große historische Stadtführung“. Treffpunkt an der Rathaus-treppe, eine Anmeldung ist nicht erforderlich.

[www.stadtspieler-os.de](http://www.stadtspieler-os.de)

FOTO: GABY GERSTER



## Klaus-Peter Wolf

Dieser Mann ist ein Markenzeichen des Nordens, pardon Nordens. Seit Jahren platzieren die Krimi-Fans seine Bücher auf allen möglichen Bestsellerlisten – bis hin zum SPIEGEL. Und wenn er in Ostfriesland oder anderswo liest, ist die Hütte immer gerammelt voll. Im Osnabrücker Land trägt er gleich zweimal aus „Ostfriesentod“ vor, dem elften Teil der Ann Kathrin Klaasen Reihe. Schlimmer hätte es nicht kommen können: Klaasens Twingo war geblitzt worden, aber zu einer Zeit und an einem Ort, an dem sie nicht gewesen sein konnte. Definitiv nicht gewesen war. Dann der noch größere Schock: Sie soll eine Frau erschossen haben. Mit ihrer eigenen Dienstwaffe. Die Beweise sind erdrückend. Jemand verübt in ihrem Namen Straftaten. Jemand will die Ermittlerin vernichten ...

**25.4.2017, Stadtbibliothek GM-Hütte**

**29.4.2017, Darpvenner Diele, Ostercap-peln-Venne**



## Designmesse Osnabrück

Frischer! Größer! Vielfältiger! Bunter! Spannender! Innovativer! Nachhaltiger! Kulinarischer! Musikalischer! Länger! Nach zweijähriger Pause startet die „Neuaufgabe“ der Designmesse Osnabrück, kurz DeMO genannt. Es ist die mittlerweile 7. Ausgabe, des von Steve McGuire ins Leben gerufenen DIY-Meetings. Dieses Mal an seiner Seite: Co-Assistentin Meike Ragnitz. Neben interessanten Ausstellern aus Osnabrück, Deutschland und den BENELUX-Ländern lädt die Veranstaltung in der RMM-Halle vor allem dazu ein, die Praxis des kreativen Arbeitens selbst zu erleben. Erstmals an zwei aufeinanderfolgenden Tagen bietet DeMO die Gelegenheit, Edutainment- und Mitmachaktionen, wie Musik, Workshops oder Forschungs-Parcours, mit noch mehr Zeit kennenzulernen. Die neue Location an der Schlachthofstrasse 5, direkt gegenüber des neuen und alten „Skaterplatzes“, lässt die Designmesse in besonderer Atmosphäre wieder aufleben.

**29./30.4.2017, Werksgelände KME Osnabrück**

## Charity-Konzert für Exil

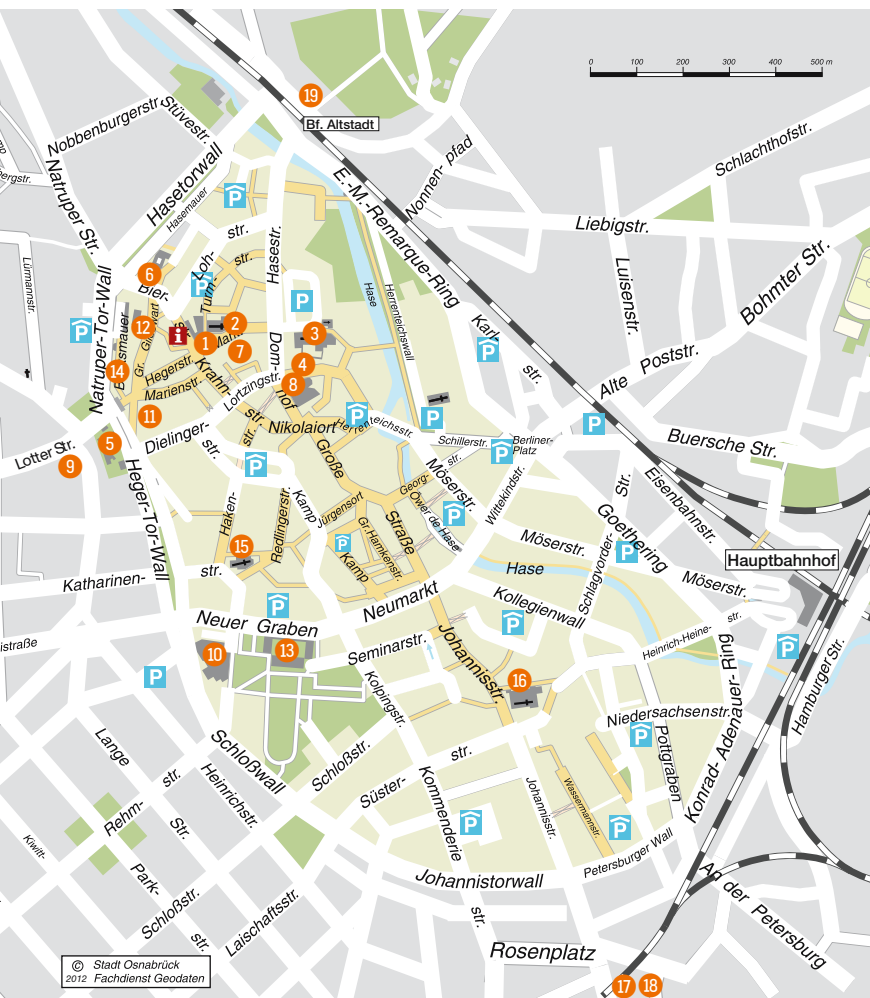
Von der Elbphilharmonie in die Bergkirche: Die syrische Sopranistin und Grammy-Gewinnerin Dima Orsho gibt ein Charity-Konzert, mit dem sie die Arbeit von Exil – Osnabrücker Zentrum für Flüchtlinge unterstützen will. Begleitet wird sie vom syrischen



**Dima Orsho**

Gitarristen Ali Asaad und dem Reinhard Mey-Produzenten Manfred Leuchter am Akkordeon. Erst kürzlich gewann Orsho zusammen mit Yo-Yo Mas und dem „Silk Road Ensemble“ den Grammy für das beste Weltmusik-Album. Als Orsho im Januar einen Freund in Osnabrück besuchte, wurde die Idee für das Charity-Konzert geboren. Die Musiker kennen sich vom Salam Syria-Festival in der Hamburger Elbphilharmonie und vom Morgenland Festival in Osnabrück. Schon mal vormerken: Der Verein Exil feiert am 31.8.2017 sein 30-jähriges Bestehen im Haus der Jugend. Mit dabei ist der vom Morgenland-Festival bekannte „Troubadour des multikulturellen Syriens“, Ibrahim Keivo.

**30.4.2017, Bergkirche, Osnabrück**



**i** Tourist Information  
 Bierstraße 22-23, Tel. 0541 323-2202  
 Mo.-Fr. 9.30–18.00 Uhr  
 Sa. 10.00–16.00 Uhr

  Fußgängerzonen

P Parkhaus

P Cityparkplatz

1 Rathaus

2 St. Marien

3 Dom

4 Diözesanmuseum

5 Felix-Nussbaum-Haus /  
 Kulturgeschichtliches Museum

6 Kunsthalle Osnabrück

7 Erich Maria Remarque-Friedenszentrum

8 Theater am Domhof

9 emma-theater

10 OsnabrückHalle

11 Lagerhalle

12 Haus der Jugend

13 Schloß (Universität)

14 Bucksturm

15 St. Katharinen

16 St. Johann

17 Zoo

18 Museum am Schölerberg –  
 Natur und Umwelt / Planetarium

19 Museum Industriekultur

**OSNABRÜCK**

Angabe: Zimmerpreise

**Steigenberger Hotel Remarque \*\*\*\***

Natruper-Tor-Wall 1, Tel. 0541 6096-0, Fax 6096-600

www.osnabrueck.steigenberger.de, E-Mail: osnabrueck@steigenberger.de

312 Betten/156 Zimmer &amp; Suiten mit Bad/Dusche/WC, 2 Restaurants, 10 Konferenzräume, Ballsaal, öffentliche Tiefgarage gegen Gebühr

■ ▼ Frühstück: ab € 18,00 p.P. EZ ab € 89,00 DZ ab € 119,00

**Hotel Westerkamp**

Bremer Straße 120, Tel. 0541 97770, Fax 707621, www.westerkamp.de, E-Mail: info@westerkamp.de

94 Betten/47 Zimmer mit Bad/Dusche/WC, Restaurant, Konferenzraum, Saal, Garagen, Parkplätze

■ ▼ Frühstück: € 12,00 p.P. EZ ab € 75,00 DZ ab € 95,00

**Romantik Hotel Walhalla \*\*\*\***

Bierstraße 24, Tel. 0541 3491-0, Fax 3491-144, www.hotel-walhalla.de, E-Mail: info@hotel-walhalla.de

120 Betten/69 Zimmer mit Bad/Dusche/WC, Restaurant, Lounge Bar, Konferenzraum, Saal, Garagen

■ ▼ Frühstück: inklusive EZ ab € 92,00 DZ ab € 124,00

**Hotel Kohlbrecher \*\*\*\***

Wersener Landstr. 2, Tel. 0541 125293, www.hotel-kohlbrecher.de, E-Mail: info@hotel-kohlbrecher.de

24 Zimmer mit Bad/Dusche/WC, Restaurant, SPA-Bereich, Tagungsräume, kostenloses WLAN, kostenlose Parkplätze

■ ▼ Frühstück: inklusive EZ ab € 85,00 DZ ab € 115,00

**Advena-Hotel Hohenzollern \*\*\*\***

Theodor-Heuss-Platz 5 (HBF), Tel. 0541 3317-0, Fax 3317-351

www.advenahotels.com, E-Mail: hohenzollern.osnabrueck@advenahotels.com

165 Betten/113 Zimmer mit Bad/Dusche/WC, Restaurant, Konferenzräume, Saal, Pool, Parkplätze

■ ▼ Frühstück: inklusive EZ ab € 79,00 DZ ab € 99,00

**arcona LIVING OSNABRÜCK**

Neuer Graben 39, Tel. 0541 56954-0, Fax 56954-100

www.osnabrueck.arcona.de, E-Mail: info@osnabrueck.arcona.de

108 Zimmer und Studios mit Bad/Dusche/WC, 1 Restaurant, 1 LIVINGroom und Bar, ausgelegt für Langzeitaufenthalte, öffentliche Tiefgarage

Frühstück: € 14,00 p.P. EZ ab € 59,00 DZ ab € 69,00

**Hotel Landhaus Osterhaus**

Bramstraße 109a, Tel. 0541 96212-31, Fax 65820, www.osterhaus.de

27 Betten/14 Zimmer mit Dusche/WC, Saal, Konferenzraum, Garagen, Parkplätze

■ ▼ Frühstücksbüfett: inklusive EZ € 89,00 DZ € 115,00

**Hotel am Nikolaiort**

Nikolai-Centrum, Kamp 1, Tel. 0541 33130-0, Fax 33130-88, www.Hotel-Nikolaiort.de

52 Betten/31 Zimmer mit Bad/Dusche/WC, öffentliche Tiefgarage

■ ▼ Frühstück: inklusive EZ ab € 70,00 DZ ab € 95,00

**Hotel Westermann \*\*\***

Koksche Straße 1, Tel. 0541 98114-0, Fax 98114-66

www.westermann-hotel.de, E-Mail: info@westermann-hotel.de

98 Betten/52 Zimmer mit Bad/Dusche/WC, Restaurant, Parkplätze, Garagen

▼ Frühstücksbüfett: inklusive EZ ab € 69,00 DZ ab € 89,00

**Parkhotel**

Am Heger Holz, Tel. 0541 94140, Fax 9414-200, www.parkhotel-osnabrueck.de

150 Betten/90 Zimmer mit Bad/Dusche/WC, Restaurants, Konferenzräume, Saal, Hallenbad, Garagen

■ ▼ Frühstück: inklusive EZ ab € 70,00 DZ ab € 92,00

Konfortzimmer -  
ausgestattet mit Bad,  
Dusche, WC, Kabel-TV  
Telefon, Minibar

Parkplätze und Garagen  
am Haus

Restaurant mit boden-  
ständiger und feiner Küche

Altdeutsche Bierstube

Gesellschaftsräume

Party-Service

Seit 1872



Das Haus mit  
Tradition  
am Rande der  
historischen Altstadt

Im Ausschank:

*König Pilsener*

LOTTER STR. 27 -30 • 49078 OSNABRÜCK • TEL. 05 41 / 409 12-0  
www.hotel-klute.de

|  |   |
|--|---|
|  <p><b>Alte Posthaltereier</b><br/>BAYERISCHES RESTAURANT OSNABRÜCK</p> <p>Täglich ab 11.00 Uhr geöffnet.<br/>Hakenstraße 4a • 49074 Osnabrück<br/>Telefon (05 41) 2 22 92<br/><a href="http://www.posthaltereier-os.de">www.posthaltereier-os.de</a></p> |  <p><b>Hotel am NIKOLAIORT</b><br/>Im Zentrum Osnabrücks</p> <p>EZ/ÜF ab 75,- € • DZ/ÜF ab 90,- €<br/>Kamp 1 • 49074 Osnabrück<br/>Telefon (05 41) 331 30-0<br/><a href="http://www.hotel-nikolaiort.de">www.hotel-nikolaiort.de</a></p> |
|--|---|

**Hotel ibis Styles \*\*\***

Blumenhaller Weg 152, Tel. 0541 40490, Fax 4049122

[www.ibis-osnabrueck.de](http://www.ibis-osnabrueck.de), E-Mail: [osnabrueck@eventhotels.com](mailto:osnabrueck@eventhotels.com)

192 Betten/96 Zimmer mit Bad/Dusche/WC, Restaurant, Konferenzräume, Parkplätze, Kegelbahn, W-Lan, gratis Kaffee, Tee und Wasser in der Lobby



Frühstück: inklusive

EZ ab € 79,00

DZ ab € 99,00

**Hotel Bürgerbräu**

Blumenhaller Weg 41, Tel. 0541 404350, Fax 4043530

[www.hotel-buergerbraeu.de](http://www.hotel-buergerbraeu.de), E-Mail: [info@hotel-buergerbraeu.de](mailto:info@hotel-buergerbraeu.de)

74 Betten/38 Zimmer mit Bad/Dusche/WC, Restaurant, Konferenzraum, Garagen, Parkplätze



Frühstück: inklusive

EZ ab € 49,50

DZ ab € 67,00

**Hotel Welp \*\*S**

Natruper Straße 227, Tel. 0541 91307-0, Fax 91307-34

[www.hotel-welp.de](http://www.hotel-welp.de), E-Mail: [rezeption@hotel-welp.de](mailto:rezeption@hotel-welp.de)

35 Betten/23 Zimmer mit Bad/Dusche/WC, Restaurant, Parkplätze, Garagen



Frühstück: inklusive

EZ ab € 60,00

DZ ab € 82,00

**Hotel-Restaurant Klute \*\*S**Lotter Straße 30, Tel. 0541 40912-0, Fax 0541 40912-48, [www.Hotel-Klute.de](http://www.Hotel-Klute.de)

33 Betten/20 Zimmer mit Bad/Dusche/WC, Restaurant, Konferenzraum, Garagen, Parkplätze



Frühstück: inklusive

EZ ab € 59,00

DZ ab € 81,00

**Intourhotel**Maschstraße 10, Tel. 0541 96386-0, Fax 434239, [www.intourhotel.de](http://www.intourhotel.de), E-Mail: [welcome@intourhotel.de](mailto:welcome@intourhotel.de)

32 Betten/22 Zimmer mit Bad/Dusche/WC, Parkplätze, Garagen



Frühstück: inklusive

EZ € 51,00-59,00

DZ € 84,00-95,00

**Dom-Hotel \*\*S**

Kl. Domsfreiheit 5, Tel. 0541 35835-0, Fax 35835-35

[www.dom-hotel-osnabrueck.de](http://www.dom-hotel-osnabrueck.de), E-Mail: [info@dom-hotel-osnabrueck.de](mailto:info@dom-hotel-osnabrueck.de)

59 Betten/35 Zimmer mit Bad/Dusche/WC, Restaurant, Konferenzraum, Parkplätze, Tiefgarage



Frühstück: inklusive

EZ ab € 59,00

DZ ab € 87,00

**Hotel Waldesruh \*S**

OS-Harderberg, Tel. 0541 54323, Fax 54376

[www.hotel-waldesruh-gmhuette.de](http://www.hotel-waldesruh-gmhuette.de), E-Mail: [info@hotel-waldesruh-gmhuette.de](mailto:info@hotel-waldesruh-gmhuette.de)

42 Betten/28 Zimmer mit Bad/Dusche/WC, Restaurant, Konferenzraum, Garagen, Parkplätze



Frühstück: inklusive

EZ ab € 39,00

DZ ab € 60,00

Am Westrand der Stadt, nur  
5 Minuten ab BAB-1 Abf, OS-HAFEN

**Natruper Strasse 227**  
**49090 Osnabrück**

Telefon: 05 41 / 9 13 07- 0  
Telefax: 05 41 / 9 13 07- 34





# ADRESSEN Hotels empfehlen sich

## BAD IBURG

### Hotel „Landidyll Gasthof Zum Freden“ \*\*\*\*

Zum Freden 41, Tel. 05403 4050, Fax 1706, [www.hotel-freden.de](http://www.hotel-freden.de), E-Mail: [info@hotel-freden.de](mailto:info@hotel-freden.de)

68 Betten/39 Zimmer mit Dusche/WC, Restaurant, Saal, Konferenzraum, Garagen, Parkplätze, kostenloses WLAN

■ ▼ Vitalfrühstück: inklusive EZ ab € 68,00 DZ ab € 95,00

## BAD LAER

### Ferienhotel Becker \*\*\*S Erholung, Gesundheit, Wellness und mehr...

Thieplatz 13, Tel. 05424 2211-0, Fax 05424/9195, [www.hotel-becker.de](http://www.hotel-becker.de), E-Mail: [hotel-becker@t-online.de](mailto:hotel-becker@t-online.de)

52 Betten/34 Zimmer, Große Badelandschaft, 15.000 qm Parkanlagen, Kosmetik, med. Badeabtlg.

■ ▼ Frühstück: inklusive EZ € 44,00-54,00 DZ € 88,00-110,00

### Hotel „Haus Große Kettler“ \*\*\*\*S

Bahnhofstraße 11 (Am Kurpark), Tel. 05424 8070, Fax 05424 80777

[www.haus-grosse-kettler.de](http://www.haus-grosse-kettler.de), E-Mail: [hotel@haus-grosse-kettler.de](mailto:hotel@haus-grosse-kettler.de)

54 Betten/31 Zimmer, Restaurant, Gesellschaftsräume, Hotelbar, Parkplätze. In der ersten Etage Schwimmbad, Sauna und Sonnenterrasse

■ ▼ Frühstück: inklusive EZ ab € 49,00 DZ ab € 80,00

## BELM

### Hotel Kortlüke \*\*\*

Belm-Vehrte, Venner Straße 5, Tel. 05406 83500, Fax 05406 835029

[www.hotel-kortlueke.de](http://www.hotel-kortlueke.de), E-Mail: [info@hotel-kortlueke.de](mailto:info@hotel-kortlueke.de)

40 Betten/20 Zimmer mit Dusche/WC, Restaurant, Saal, Konferenzraum, Parkplätze

■ ▼ Frühstück: inklusive EZ ab € 51,50 DZ ab € 74,00

## BOHMTE

### Hotel Landgasthaus Gieseke-Asshorn

Bremerstraße 55, Tel. 05471 95800, [www.gieseke-asshorn.de](http://www.gieseke-asshorn.de), E-Mail: [info@hotel-asshorn.de](mailto:info@hotel-asshorn.de)

1 Apartment mit 2 Zimmer/4 Betten, 2 EZ, 8 DZ, alle Zimmer mit DU/WC, kostenloses W-Lan in allen Räumen, Saal, Konferenzraum, Parkplatz

■ ▼ Frühstück: inklusive EZ ab € 45,00 DZ ab € 75,00

## WALLENHORST

### Hotel Lingemann

Vehrter Landstr. 21, Tel. 05407 6126, Fax 7913, [www.hotel-lingemann.de](http://www.hotel-lingemann.de), E-Mail: [hotel-lingemann@osnanet.de](mailto:hotel-lingemann@osnanet.de)

130 Betten/57 Zimmer + 3 Apartments (ein behindertengerechtes Appartement), + 1 Suite mit Bad/Dusche/WC, Restaurant, Saal, Parkplätze

■ ▼ Frühstück: € 6,50 p.P. EZ € 52,00 DZ 68,00

\*\*\* = nach bundeseinheitlichen Kriterien des DEHOGA in fünf Kategorien:

\*\*\*\*\* Luxus; \*\*\*\* First Class; \*\*\* Komfort; \*\* Standard; \* Tourist

S Superior, dieser Betrieb erreicht deutlich mehr Wertungspunkte als für seine Kategorie erforderlich.

■ = Mitglied im DEHOGA Niedersachsen ▼ = Mitglied im Verkehrsverein Stadt und Land Osnabrück e.V.





**OSNABRÜCK****TOURIST INFORMATION  
OSNABRÜCK | OSNABRÜCKER LAND**

Bierstraße 22-23, 49074 Osnabrück

Tel. 0541 323-2202, Fax 0541 323-4342

www.osnabrueck.de, E-Mail: tourist-information@osnabrueck.de

Öffnungszeiten ganzjährig: Mo.-Fr. 9.30–18.00 Uhr, Sa. 10.00–16.00 Uhr

**OSNABRÜCKER LAND****TOURIST-INFORMATION SAMTGEMEINDE BERSENBRÜCK**

Hauptstraße 27, 49577 Ankum

Tel. 05462 747417, Fax: 05462 747420

www.ankum.de, E-Mail: info@ankum.de

Öffnungszeiten Hauptsaison (April bis September): Mo.-Do. 9.00–12.00 Uhr

und 14.00–17.00 Uhr, Fr. 9.00–12.00 Uhr, Sa. 10.00–12.00 Uhr

Öffnungszeiten Nebensaison (Oktober bis März): Mo.-Fr. 9.00–12.00 Uhr

**Ankum**Bierstraße 17/18 · 49074 Osnabrück · Tel. 0541 7502340 · [www.osnabrueck-stadtfuehrungen.de](http://www.osnabrueck-stadtfuehrungen.de)

## TOURIST-INFORMATION BAD ESSEN VarusRegion

Lindenstraße 25, 49152 Bad Essen

Tel. 05472 94920, Fax 05472 949285

www.badessen.info, E-Mail: touristik@badessen.de

Bad Essen-Journal, Buchung von Übernachtungen u. Pauschalangeboten,

Gruppenangebote, Kartenvorverkauf, Veranstaltungen

Öffnungszeiten ganzjährig: Mo.-Fr. 9.00–17.00 Uhr, Sa.+So. 14.00–17.00 Uhr



## TOURIST-INFORMATION BAD IBURG

Am Gografenhof 3 (Stadthaus), 49186 Bad Iburg

Tel. 05403 404-66, Fax 05403 404-86

www.badiburg.de, E-Mail: tourist-info@badiburg.de

Öffnungszeiten: Mo.-Fr. 8.30–12.00 Uhr, Mo., Di., Fr.\* 14.00–17.00 Uhr,

Do. 14.00–18.00 Uhr, Sa.\* 10.00–12.00 Uhr

\* Apr.–Okt.: jeden Fr. und Sa. geschlossen; Nov.–März: Freitagnachmittag geschlossen, erster und letzter Samstag im Monat geöffnet



BAD IBURG

## BAD LAER TOURISTIK GMBH

Glandorfer Str. 5, 49196 Bad Laer

Tel. 05424 291188, Fax 05424 2911-19

www.bad-laer.de, E-Mail: touristinfo@bad-laer.de

Öffnungszeiten ganzjährig: Mo.-Fr. 9.00–17.00 Uhr,

Sa. 10.00–13.00 Uhr



## KUR- UND TOURISTIK BAD ROTHENFELDE GMBH

Am Kurpark 12 (Haus des Gastes), 49214 Bad Rothenfelde

Tel. 05424 2218-0, Fax 05424 2218-129

www.bad-rothenfelde.de, E-Mail: touristinfo@bad-rothenfelde.de

Öffnungszeiten ganzjährig: Mo.-Fr. 9.00–12.00 und 13.30–17.00 Uhr,

Sa. 9.30–12.30 Uhr



Bad Rothenfelde  
Heilbad im Osnabrücker Land

## GEMEINDE BELM VarusRegion

Marktring 13, 49191 Belm

Tel. 05406 505-0, Fax 05406 505-39

www.belm.de, E-Mail: info@belm.de

Öffnungszeiten Bürgerbüro: Mo., Di., Do. 8.00–16.00 Uhr, Mi. 8.00–18.00 Uhr,

Fr. 8.00–12.30 Uhr

Öffnungszeiten Rathaus: Mo.-Fr. 8.00–12.00 Uhr, Mi. 15.30–18.00 Uhr



## TOURIST-INFORMATION SAMTGEMEINDE BERSENBRÜCK

Markt 4-6, 49593 Bersenbrück

Tel. 05439 962-470, Fax 05439 962-477

www.bersenbrueck-tourismus.de

E-Mail: tourismus@bersenbrueck.de

Öffnungszeiten Hauptsaison (April bis September):

Mo.-Do. 9.00–13.00 und 14.00–17.00 Uhr, Fr. 9.00–13.00 Uhr, Sa. 10.00–12.00 Uhr

Öffnungszeiten Nebensaison (Oktober bis März): Mo.-Fr. 9.00–12.00 Uhr



**GEMEINDE BIPPEN****Hauptstraße 4, 49626 Bippen****Tel. 05435 840, Fax 05435 2671**

www.fuerstenau.de, E-Mail: bippen@fuerstenau.de

Öffnungszeiten ganzjährig: Di., Mi. und Fr. 8.00–12.00 Uhr, Do. 14.30–17.30 Uhr  
und nach Vereinbarung**BIPPEN****TOURIST-INFORMATION****Rathaus, Kirchplatz 1, 49143 Bissendorf****Tel. 05402 404-0, Fax 05402 404-133**

www.bissendorf.de, E-Mail: info@bissendorf.de

Öffnungszeiten Rathaus Bissendorf: Mo.-Fr. 9.00–12.00 Uhr und Mo. 15.00–18.30 Uhr

Öffnungszeiten Bürgerbüro Schledehausen: Mo., Mi., Fr, Sa. 9.00–12.00 Uhr und  
Mo. 15.00–18.30 Uhr**Gemeinde Bohmte VarusRegion****Bremer Straße 4, 49163 Bohmte****Tel. 05471 808-0, Fax 05471 808-99**

www.bohmte.de, E-Mail: rathaus@bohmte.de

Öffnungszeiten: Mo.-Fr. 8.00–12.00 Uhr und Mo. u. Di. 14.00–16.30 Uhr

Do. 15.00–18.30 Uhr, Sa. 9.30–11.30 Uhr

**TOURIST-INFO****IM TUCHMACHER MUSEUM VarusRegion****Mühlenort 6, 49565 Bramsche****Tel. 05461 945-110**

Öffnungszeiten: Di.-So. 10.00–17.00 Uhr

**STADTMARKETING BRAMSCHER GMBH****Maschstraße 9, 49565 Bramsche****Tel. 05461 9355-0, Fax 05461 9355-11**

www.bramsche.de, E-Mail: stadtmarketing@bramsche.de

Öffnungszeiten: Mo.-Fr. 9.00–12.00 und Mo.-Do. 14.00–16.00 Uhr

**STADT DISSEN aTW****Große Straße 33, 49201 Dissen****Tel. 05421 303-0, Fax 05421 303-333**

www.dissen.de, E-Mail: stadt@dissen.de

Öffnungszeiten Rathaus, Große Straße 33: Mo., Di., Do., Fr. 8.30–12.30 Uhr,

Mo., Di. 14.00–16.00 Uhr, Mi. geschlossen, Do. 14.00–18.00 Uhr

Öffnungszeiten Bürgerbüro, Stievenstraße 1: Mo., Di., Do., Fr. 8.30–12.30 Uhr,

Mo., Di. 14.00–16.00 Uhr, Mi. geschlossen, Do. 14.00–18.00 Uhr, Sa. 10.00–12.00 Uhr

**Samtgemeinde Fürstenau – Touristinformationsbüro****Schloßplatz 1, 49584 Fürstenau****Tel. 05901 9320-19, Fax 05901 9320-819**

www.fuerstenau.de, E-Mail: fenstermann@fuerstenau.de

Öffnungszeiten: Mo.-Di. 8.00–13.00 und 14.00–16.00 Uhr, Mi. 8.30–13.00 Uhr, Do. 8.30–13.00  
und 14.00–18.00 Uhr, Fr. 8.30–12.00 Uhr

## STADT GEORGSMARIENHÜTTE – KULTURABTEILUNG

Oeseder Straße 85, 49124 Georgsmarienhütte

Tel. 05401 850-250, Fax 05401 850-448

www.georgsmarienhuette.de, E-Mail: info@georgsmarienhuette.de

Öffnungszeiten Rathaus: Mo.–Fr. 8.30–12.00 Uhr, Mo.–Mi. 14.00–16.30 Uhr,

Do. 14.00–17.30 Uhr



## GEMEINDE HAGEN a.T.W

Schulstraße 7, 49170 Hagen a.T.W

Tel. 05401 977-0, Fax 05401 977-60

www.hagen-atw.de, E-Mail: info@hagen-atw.de

Öffnungszeiten: Mo. und Di. 8.00–12.30 Uhr und 14.00–16.00 Uhr,

Mi. und Fr. 8.00–12.30 Uhr, Do. 8.00–12.30 Uhr und 14.00–18.00 Uhr



## GEMEINDE HASBERGEN

Martin-Luther-Straße 12, 49205 Hasbergen

Tel. 05405 502-0, Fax 05405 502-66

www.hasbergen.de, E-Mail: info@gemeinde-hasbergen.de

Öffnungszeiten: Rathaus: Mo.–Fr. 8.30–12.00 Uhr und Di. 14.00–16.00 Uhr und Do. 14.00–18.00

Uhr, Bürgerbüro: Mo.–Fr. 8.00–12.00 Uhr und Di. 14.00–16.00 Uhr und Do. 14.00–19.00 Uhr



## GEMEINDE HILTER a.T.W.

Osnabrücker Straße 1, 49176 Hilter a.T.W.

Tel. 05424 2318-0, Fax 05424 2318-33

www.hilter.de, E-Mail: info@hilteratw.de

Öffnungszeiten von Rathaus/Bürgerservice: Mo. 8.00–12.00 Uhr und 14.00–16.30 Uhr,

Di. und Mi. 8.00–12.00 Uhr, Do. 8.00–12.00 Uhr und 14.00–18.00 Uhr, Fr. 8.00–12.00 Uhr



## STADT MELLE TOURIST-INFORMATION

Markt 22, 49324 Melle

Tel. 05422 965-311/312, Fax 05422 965 320

www.melle.info, E-Mail: tourist@stadt-melle.de

Öffnungszeiten ganzjährig: Mo.-Fr. 8.15–12.30 Uhr und Mo.-Mi. 14.00–16.00 Uhr,

Do. 14.00–18.00 Uhr



## GEMEINDE OSTERCAPPELN VarusRegion

Ostercappeln, Schwagstorf, Venne

Gildebredde 1, 49179 Ostercappeln

Tel. 05473 9202-0/-23, Fax 05473 9202-49

www.ostercappeln.de, E-Mail: info@ostercappeln.de

Öffnungszeiten: Rathaus Ostercappeln: Mo.-Fr. 8.30–12.00 Uhr

und Do. 14.00–18.00 Uhr, 1. Sa. im Monat: 10.00–12.00 Uhr



## GEMEINDE WALLENHORST VarusRegion

Rathausallee 1, 49134 Wallenhorst

Tel. 05407 888-0, Fax 05407 888-999

www.wallenhorst.de, E-Mail: posteingang@wallenhorst.de

Öffnungszeiten ganzjährig: Mo., Mi., Fr. 8.00–16.00 Uhr, Di. und Do. 8.00–17.30 Uhr



## ADAC

Kurt-Schumacher-Damm 16, Tel. 0541 335290

## ADFC

Gr. Gildewart 14, Tel. 0541 24218

## ATLAS-FORUM

MediPark Haus A, Parkstraße 40, www.altas-forum.de

## INFORMATION IM RATHAUS

Tel. 0541 323-2152, Fax 2020622

Mo.-Fr. 10.00–17.00, Sa. 9.00–16.00, So. 10.00–16.00 Uhr

## FAHRPLAN-AUSKÜNFTE

### Für alle DB-Züge:

Tel. 01806 996633 (kostenpflichtig)

Tel. 0800 1507090 (Festnetz kostenlos)

**Nord-West-Bahn:** Tel. 01805 600161

**Stadt- und Regionalbusse:** Tel. 2002 2211

## BÄDER & SAUNEN

**Nettebad:** Im Haseesch 6, Tel. 2002-2270

**Sportbad:** Mo.-Sa. 6.30–22.00 Uhr, So. 7.00–22.00 Uhr

**Freizeitbad:** Mo.-So. 9.00–22.00 Uhr

**Sauna:** Mo., Di., Mi., Do. + So. 9.00–22.00 Uhr,

Fr. + Sa. 9.00–23.00 Uhr

**Aktuelle Veranstaltungshinweise erhalten Sie unter [www.nettebad.de](http://www.nettebad.de)**

**Schinkelbad:** Im Wegrott 37, www.schinkelbad.de  
Nähere Angaben zu den Öffnungszeiten und Preisen erhalten Sie unter 0541 2002-2280

**Moskau-Bad:** Limberger Str. 47, www.moskaubad.de

Nähere Angaben zu den Öffnungszeiten und Preisen erhalten Sie unter 0541 2002-2290

## GEORGMARIENHÜTTE

**Panoramabad & Sauna:** Carl-Stahmer-Weg 37

Infos unter Tel. 05401 8292-90 oder

[www.pb-gmhuette.de](http://www.pb-gmhuette.de)

## BIBLIOTHEKEN

### Stadtbibliothek am Markt

#### und Kinder- und Jugendbibliothek

Markt 1, Tel. 0541 323-2007 oder 0541 323-2299

Mo.-Fr. 10.00–18.00 Uhr, Sa. 10.00–15.00 Uhr

**Bücherbus,** Tel. 0541 323-2007 u. 0152 53232275

#### Universitätsbibliothek

Alte Münze 16/Kamp, Tel. 0541 9694488,

Fax 0541 9694482, E-Mail: [info@ub.uni-osnabrueck.de](mailto:info@ub.uni-osnabrueck.de)

Mo.-Fr. 9.00–22.00 Uhr, Sa. 11.00–18.00 Uhr

#### Osnabrück-Kirchenbibliothek

**KÖB St. Antonius,** Antoniusweg, Tel. 0541 389651

So. 9.30–12.00 Uhr, Di. 9.30–10.00 u. 16.00–17.00 Uhr,

Do. 9.30–10.00 Uhr

## GEORGMARIENHÜTTE

Stadtbibliothek **Georgsmarienhütte**, Hauptstelle,-  
Schoonebeekstr. 8, Tel. 05401 41427

Mo., Di., Do., Fr. 10.00–12.00 Uhr und 14.00–18.00 Uhr,

Mi. 14.00–18.00 Uhr, Sa. 10.00–13.00 Uhr

Nebenstelle **Alt-Georgsmarienhütte**, Hindenburgstr. 12

Di., Do. 15.30–17.30 Uhr, So. 10.00–11.30 Uhr

Nebenstelle **Alt-Georgsmarienhütte**, Kirchstr. 1

Di. 9.30–11.00 Uhr u. 16.30–17.30 Uhr, Do. 15.30–17.30 Uhr

Nebenstelle **Harderberg**, An der Kirche 1

Mi. 15.30–17.00 Uhr, Fr. 14.30–16.00 Uhr,

So. 10.30–12.00 Uhr

## BRAMSCHE

**Stadtbücherei**, Mühlenstraße 7, Tel. 05461 83149

Mo., Di., Do. 14.30–18.00 Uhr, Fr. 10.00–12.00 Uhr u.

14.30–18.00 Uhr, Sa. 10.00–12.00 Uhr

## HAGEN A.T.W.

Hauptbücherei **Hagen**, Martinstr. 9 (Altes Pfarrhaus),  
Tel. 05401 99653

Di. 9.30–11.30 und 16.00–18.00 Uhr,

Do. + Sa. 16.00–18.00 Uhr

Ortsteil **Gellenbeck**, Kirchstr. 3

Di. 16.00–18.00 Uhr, Sa. 16.30–17.30 Uhr,

So. 9.30–11.30 Uhr

## BOTANISCHER GARTEN DER UNIVERSITÄT OSNABRÜCK

Albrechtstr. 29, Führungen Tel. (Sekretariat, Frau Sievers)  
0541 9692739

Winter (1.10.–31.3.): Freiland: Mo.-Fr. 8.00–16.00 Uhr,

Sa. geschlossen, So. + Feiertage 10.30–16.00 Uhr

Regenwaldhaus: Mo., Di., Do. 10.00–12.00 u.

13.30–15.30 Uhr, Mi., Fr. und Sa. geschlossen,

So. + Feiertage 11.00–15.30 Uhr

Sommer (1.4.–30.9.): Mo.-Fr. 8.00–20.00 Uhr,

Sa. 14.00–20.00 Uhr, So. + Feiertage 10.00–20.00 Uhr

Der zweite Steinbruch wird ab dem 1. April zeitgleich geöffnet, verschlossen wird er um 19.00 Uhr.

Führung: So. + Feiertage 11.00 Uhr

## BRIDGE

Bridge-Club Osnabrück e.V., [www.osnabridge.de](http://www.osnabridge.de)

Turnierbridge: Mo. 17.00 Uhr; Mi. + Fr. 18.00 Uhr

Bridgeforum Osnabrück, Mindener Str. 205, 1. OG,

Tel. 0176 90728482 oder 0541 587523 (Herr Reimer)

## BÜRGERBERATUNG

Bierstraße 32A, Tel. 323-3000

Mo.-Do. 9.00–17.00 Uhr, Fr. 9.00–13.00 Uhr

## BUCKSTURM

Bocksmauer, So. 11.00–17.00 Uhr

Führung: So. 12.00 + 15.00 Uhr

## DIALOG DER KULTUREN

Dialog der Kulturen – Dialog der Religionen.

Jeden 3. Mi./Monat, 20.00 Uhr, Lagerhalle,

Tel. 0541 6004376, E-Mail: [naundorf@osnabet.de](mailto:naundorf@osnabet.de)

## DRK DER MARKT FÜR ... ALLE

Niedersachsenstraße 15 a (Ecke Konrad-Adenauer-Ring),

Tel. 0541 35838-27

Mo.-Fr. 10.00–18.00 Uhr, Sa. 10.00–14.00 Uhr

## Einkauf für jedermann möglich

## FLUGHAFEN MÜNSTER/OSNABRÜCK

Fluginformation, Tel. 02571 94-3360

## FRAUENBERATUNGSSTELLE

Frauen helfen Frauen e.V., Spindelstraße 41,

Tel. 0541 803405, Fax 0541 82056,

E-Mail: [Frauenberatungsstelle.Os@t-online.de](mailto:Frauenberatungsstelle.Os@t-online.de)

Mo. + Do. 9.00–16.00 Uhr, Mi. 16.00–20.00 Uhr

## FÜHRUNGEN

Altstadt- u. Rathausführungen: Mi. 13.30 + 15.00 Uhr;

Fr. 16.00 Uhr; Sa. 11.00 + 12.00 Uhr, So. 11.00 Uhr

Nachtwächter: jeden Fr. + Sa. 21.00 Uhr

Weitere Führungen: siehe Museen und Institutionen

## FUNDBÜRO

Stadthaus, Natrupe-Tor-Wall 2, Tel. 323-24 71

## GESUNDHEITSDIENST

### für Stadt Osnabrück und Landkreis

Tel. 0541 501-3119, E-Mail: [gesundheit@Lkos.de](mailto:gesundheit@Lkos.de)

Kreishaus, Am Schölerberg 1

Haus der Gesundheit, Hakenstraße 6

Bersenbrück, Markt 7

Bohnte, Robert-Koch-Str. 1

Melle, Wallgarten 1

# ADRESSEN

## HALLE GARTLAGE

Schlachthofstraße 48, Tel. 05422 987-225 (Verwaltung)

## HAUS DER JUGEND

Große Gildewart 6-9, Tel. 323-4178

## HOTELNACHWEIS

Osnabrück-Marketing und Tourismus GmbH,

**Tourist Information, Bierstraße 22-23,**

Tel. 323-2202, Fax 323-2709,

Mo.-Fr. 9.30–18.00 Uhr, Sa. 10.00–16.00 Uhr.

Siehe auch Hotelverzeichnis in diesem Veranstaltungskalender

## JUGENDHERBERGSWERK

Der diesjährige Wanderplan liegt in der Jugendherberge,

Iburger Straße 183a, Tel. 0541 54284 abholbereit.

Weitere Infos: Gunda Morchel, Tel. 0541 386100

## JUSTIZBEHÖRDEN

Amtsgericht: Kollegienwall 29-31

Staatsanwaltschaft: Kollegienwall 11, Tel. 315-0

Justizvollzugsanstalt: Kollegienwall 30, Landgericht Neumarkt 2

Arbeitsgericht: Hakenstraße 15, Tel. 314-02

Sozialgericht: Hakenstraße 15, Tel. 314-03

Verwaltungsgericht: Hakenstraße 15, Tel. 314-03

## KARTENVORVERKAUF

Tourist Information, Bierstraße 22-23, Tel. 323-2202,

Fax 323-2709, Mo.-Fr. 9.30–18.00 Uhr, Sa. 10.00–16.00 Uhr

Osnabrücker Veranstaltungs- und Kongreß GmbH,

Schloßwall 1-9, Ticket-Service: Mo.-Fr. 9.00–17.00 Uhr,

Tel. 3490-24

Tourist-Information Bad Iburg, Am Gografenhof 3,

Tel. 05404 40466, Mo.-Fr. 9.00–13.00 Uhr, Mo., Di., Do.,

Fr. 14.00–17.00 Uhr, Sa. 10.00–12.00 Uhr

## KIRCHEN

### Dom St. Petrus

Große Domsfreiheit, Gemeindebüro, Tel. 318-585,

tägl. 7.00–19.30 Uhr

Gottesdienste: So. 8.30, 10.00, 11.30, 19.00 Uhr,

Mo.-Sa. 7.15 u. 8.30 Uhr, Mo.-Fr. 19.00 Uhr

### Herz Jesu

Schillerstraße 15A (am Haarmannsbrunnen), Tel. 21253

oder 22575, tägl. 8.00–18.00 Uhr

Gottesdienste: Sa. 17.00, So. 8.30, Mo. 9.30, Do. 15.00 Uhr

### Lutherkirche

Iburge Straße Ecke Miquelstraße, Büro: Miquelstraße 5,

Tel. 5690166, www.suedstadtkirchengemeinde.de

Gottesdienste: So. 11.00 Uhr

### St. Johann

Johannisfreiheit 12, Tel. 350630, tägl. 7.00–19.30 Uhr

Gottesdienste: Sa. 18.15, So. 8.00, 11.00, 18.15 Uhr,

Mi. 9.00 Uhr; tägl. 18.15 Uhr

Kirchenführung: jeden 1. Sa./Monat 11.00 Uhr

### St. Marien

Markt, Gemeindebüro, Tel. 28393

Sommer 10.00–12.00 u. 15.00–17.00 Uhr,

Winter 10.30–12.00 u. 14.30–16.00 Uhr

Gottesdienste: Sa. 18.15 Uhr, So. 10.00 Uhr

Marienkirchturm: jeden So. 11.30–13.00 Uhr

### St. Katharinen

An der Katharinenkirche 7, Tel. 6002830 (Büro),

Öffnungsz.: Mo.-Fr. 14.30–16.30, Sa. 11.00–12.30 Uhr

Gottesdienste: So. 10.00 Uhr (mit Kinder-GD),

Do. 10.30 Uhr Marktmusik, Fr. 18.00 Uhr Gottesdienst zum

Feierabend (nicht in den Sommerferien).

Kirchenführung: jeden 2. Sa./Monat 11.00 Uhr

## Bergkirche (Ev.-ref.)

Bergstraße 16, Tel. Gemeindebüro 682844

Gottesdienste: Sa. 18.00 Uhr, So. 10.00 Uhr

## KRIMINAL (POLIZEILICHE) BERATUNGSSTELLE

Kostenlose Beratung über Sicherung von Wohnungen,

Wohngebäuden u. sonstigen Objekten, Vortragsveranstaltungen

zu versch. Themen (Einbrüche, Überfälle,

Rauschgift usw.) u. der Präventionsmöglichkeiten.

## Präventionsteam Polizeiinspektion Osnabrück

Ansprechpartner POK Martin Schmitz, Tel. 0541 3272042,

praevention@pi-os.polizei.niedersachsen.de

## KRANKENHÄUSER/HOSPIZ

### OSNABRÜCK

Osnabrücker Hospiz, Johannisfreiheit 7, Tel. 350550

Christl. Kinderhospital, Johannisfreiheit 1, Tel. 700060

Marienhospital, Bischofsstr. 1, Tel. 326-0

Ameos Klinik, Knollstr. 31, Tel. 313-1

Paracelsus, Am Natruper Holz 69, Tel. 966-0

Paracelsus-Strahlenklinik, Tel. 9664800

Klinikum Osnabrück, Am Finkenhägel 1, Tel. 405-0 und

Am Natruper Holz, Sedanstr. 115, Tel. 405-0

### GEORGS-MARIENHÜTTE/HARDERBERG

Franziskushospital, Tel. 0541 5020

Diakonie-Krankenhaus, Hospitalweg 1, Tel. 05401 338-0

### OSTERCAPPELEN

St. Raphael-Krankenhaus, Bremer Str. 31, Tel. 05473 290

### LAGERHALLE

Rolandsmauer 26, Tel. 338740, Fax 3387450, Büro: Di.-Do.

10.00–13.00 u. 14.00–17.00 Uhr, Fr. 10.00–13.00 Uhr;

Öffnungszeiten: Di.-Do. 18.00–1.00 Uhr,

Fr. + Sa. 18.00–2.00 Uhr, So. 15.30–23.00 Uhr

### LEDENHOF

Am Ledenhof 3-5, Tel. 28692, Veranstaltungen des

Literaturbüros Westniedersachsen

### MUSEEN

**Bucksturm Bocksmauer**, Tel. 323-2152,

So. 11.00–17.00 Uhr

**Diözesanmuseum mit Domschatz**, Domhof 12,

Tel. 31 84 81

**Erich Maria Remarque-Friedenszentrum**, Markt 1,

Ausstellung zu Leben und Werk des Osnabrücker Schrift-

stellers. Di.-Fr. 10.00–13.00 u. 15.00–17.00,

Sa. + So. 11.00–17.00 Uhr

**Felix-Nussbaum-Haus**, Lotter Str. 2, Tel. 323-2207

Sammlung Felix Nussbaum

Di., Mi. + Fr. 11.00–18.00 Uhr, jeden 1. Do. im Monat

11.00–20.00 Uhr, Sa. + So. 10.00–18.00 Uhr,

Führungen: Sa. + So. 14.00 Uhr

**Kulturgeschichtliches Museum**, Lotter Straße 2,

Tel. 323-2207

Hauptgebäude: Heger-Tor-Wall 28 „Haus der Geschichte“:

Dauerausstellung zur Geschichte von Stadt und Region

Osnabrück, Kunsthandwerk und Design, Grafisches

Kabinett, Sammlung Gustav Stüve (Gemälde des 16.–19.

Jhr.), Wechselausstellungen, museumspädagogische Werk-

statt, Fachbibliothek, Di., Mi. + Fr. 11.00–18.00 Uhr, jeden

1. Do./Monat 11.00–20.00 Uhr, Sa. + So. 10.00–18.00 Uhr

**Kulturgeschichtliches Museum – Villa Schlicker**,

Heger-Tor-Wall 27: „Haus der Erinnerung – Alltagskultur

20. Jahrhundert“. Aufgrund von Sanierungsarbeiten bis

zum Jahresende 2016 geschlossen

## MUSEEN

**Kunsthalle Osnabrück**, Rißmüllerplatz, Tel. 323-2405, Foyer: 323-2190, Di. 13.00–18.00, Mi. + Fr. 11.00–18.00 Uhr, 2. Do. im Monat 11.00–20.00 Uhr, Sa. + So. 10.00–18.00 Uhr

**Museum am Schölerberg – Natur und Umwelt mit Planetarium**, Am Schölerberg 8, Tel. 560030

Di. 9.00–20.00 Uhr, Mi.-Fr. 9.00–18.00 Uhr,

Sa. 14.00–18.00 Uhr, So. 10.00–18.00 Uhr

**Museum Industriekultur**, Fürstenauer Weg 176,

Tel. 9127846, an Wochenenden Tel. 122447

1. November bis Ende Februar: Mi.-Fr. 11.00–17 Uhr,

Sa./So. 10.00–18.00 Uhr

**Stadtgalerie/Galerie-Café**, Gr. Gildewart 14,

Tel. 58054020, Di.-So. 10.00–18.00 Uhr

**Galerie 27**, Große Gildewart 27, Mo.-Fr. 10.00–12.30 u.

14.00–18.00 Uhr

## BAD IBURG

**Averbecks Speicher/Heimatkundliches Museum**,

Averbecks Hof 5, Tel. 05403 78048 oder 2454 oder 40466

Mi. + So. 15.00–17.00 Uhr

**Uhrenmuseum**, Am Gografenhof 5, Tel. 05403 2888

Mo.-So. 10.00–18.00 Uhr

**Schlossmuseum**, Tel. 05403 40466 (Tourist-Information).

April bis Oktober Fr.-So. 14.00–17.00 Uhr,

November bis März Fr.-So. 14.30–17.00 Uhr

Schlossführung: Sa. + So. 15.00 Uhr

## BAD LAER

**Heimatmuseum**, Kesselstraße 4, Tel. 05424 291112

Mi. 15.30–17.30 Uhr, So. 10.00–12.00 Uhr

## BAD ROTHENFELDE

**Dr.-Bauer-Heimatmuseum**, Wellengartenstraße 10,

Tel. 05424 69423 oder 63-160 (Gemeindeverw.)

Di. + Do. 16.00–18.00 Uhr

## BISENDORF

**Heimatmuseum im Haus Bissendorf**, Kirchplatz 3

Tel. 05402 1819 (H. Spach), 1. So. im Monat 15.00–17.00

Uhr, an besonderen Jahrestagen und nach Vereinbarung

**Museum für Landwirtschaft und Handwerk (Hof**

**Eickhoff)**, Lüstlinger Straße 31, Tel. 05402 1819 (H. Spach)

1. Di. im Monat 14.00–17.00 Uhr, an besonderen Jahresta-

gen und nach Vereinbarung

## BOHMTÉ

**Igelmuseum**, Bremer Str. 95, Tel. 05473 8019871,

Besichtigung nach Vereinbarung, [www.igelmuseum.de](http://www.igelmuseum.de)

## BÖRSTEL

**Stiftsmuseum**, Berge/Börstel, Tel. 05435 898 (Abtei) und

822 (Stiftsverwaltung). Mai bis September tägl.

(außer Mo.) 9.00–11.00 und 15.00–17.00 Uhr

## BORGLOH

**Heimatmuseum**, Kirchstraße 5, Hilter/Borgloh,

Tel. 05409 742. Öffnungszeiten nach Vereinbarung

## BRAMSCHÉ

**Tuchmacher Museum Bramsche**, Mühlenort 6,

Tel. 05461 945113. Tägl. (außer Mo.) 10.00–17.00 Uhr.

Führungen: So. 11.00 Uhr, Anmeldungen für Führungen:

Tel. 05461 945120, [www.tuchmachermuseum.de](http://www.tuchmachermuseum.de)

## BRAMSCHÉ-KALKRIESE

**Varusschlacht im Osnabrücker Land – Museum und**

**Park Kalkriese**, Venner Straße 69, Bramsche-Kalkriese,

Tel. 05468 92040

## GEORGS-MARIENHÜTTE

**Villa Stahmer**, Carl-Stahmer-Weg 13, Tel. 05401 40755

Di. + Do. 9.00–12.00 u. 15.00–18.00 Uhr,

So. 10.00–13.00 u. 15.00–18.00 Uhr

## HAGEN A.T.W.

**Heimatmuseum im Alten Pfarrhaus**, Tel. 05401 97744

Geöffnet nach Vereinbarung

## MELLE

**Grönegau-Museum**, Friedrich-Ludwig-Jahn-Straße 8/12,

Tel. 05422 3565. Sa. + So. 15.30–17.30 Uhr, Gruppen n. V.

**Auto-Museum**, Di.-Sa. 11.00–18.00, So. 10.00–18.00 Uhr

## OSTERCAPPELN

**Dorfmuseum in der Venner Mühle** (Kuhobjektson-

derausst.), Osnabrücker Str. 4, Ostercappeln-Venne, Tel.

05476 1272. So. 11.00–17.00 Uhr (Apr.-Okt.) und Gruppen

nach Vereinbarung

**Eisenzeithaus in Ostercappeln-Venne**, Knostweg,

Tel. 05473 9202-23. Di. + So. 14.00–16.00 Uhr u. nach Ver-

einbarung. Winterpause Januar bis Februar, Infos/Buchung:

[www.eisenzeithaus.de](http://www.eisenzeithaus.de)

**Waffeleisen-Museum**, Hauptstr. 1, Ostercappeln-Venne,

Tel. 05476 920210. Mo.-Fr. 14.00–17.00 Uhr, Sa. 10.00–

12.00 Uhr, [www.waffel-meyer.com](http://www.waffel-meyer.com)

**Heimatmuseum Schwagstorf**, Mühlenstraße 4,

Tel. 05473 583, 1. So./Monat 14.00–18.00 Uhr

**Museum Schnippenburg**, Mühlenstraße 1,

Tel. 05473 8019079. Jan./Feb.: 1. So. im Monat 14.00–

18.00 Uhr, März-Dez. jeden So. 14.00–18.00 Uhr u. n. V.

## QUAKENBRÜCK

**Stadtmuseum**, Markt 7, Tel. 05431/6777

Do., Sa. + So. 14.00–17.00 Uhr

## MUSIK- U. KUNSTSCHULEN

**Musik- u. Kunstschule der Stadt Osnabrück**, Caprivi-

straße 1, Tel. 323-2349, Fax 25326, [www.osnabrueck.de/](http://www.osnabrueck.de/)

bildung, E-Mail: [musikkunstschule@osnabrueck.de](mailto:musikkunstschule@osnabrueck.de),

Sprechz. Sekretariat: Mo. + Di. 10.00–15.30 Uhr, Mi. ge-

schlossen, Do. 10.00–17.00 Uhr, Fr. 10.00–12.30 Uhr

**Universitätsmusik**, Neuer Graben 29, Tel. 969-4684,

E-Mail: [unimusik@uos.de](mailto:unimusik@uos.de), [www.musik.uni-osnabrueck.de](http://www.musik.uni-osnabrueck.de)

**Institut für Musik**, Caprivistraße 1, Studiensekretariat-

Tel. 969-3205, Fax 969-3208, [www.ifm.hs-osnabrueck.de](http://www.ifm.hs-osnabrueck.de),

E-Mail: [ifm@hs-osnabrueck.de](mailto:ifm@hs-osnabrueck.de)

**Kreismusikschule Osnabrück e.V.**, Am Schölerberg 5,

Tel. 5012190, Fax 5014426, E-Mail: [kreismusikschule@lkos.de](mailto:kreismusikschule@lkos.de),

Sprechz. Mo.-Fr. 8.00–12.30 Uhr, Di. + Do. 14.00–16.00 Uhr

**Musikakademie Remelé e.V.**, Jürgensort 5,

Tel. 05402 691394, Fax 05402 2483, E-Mail: [info@musikakademie-remele.de](mailto:info@musikakademie-remele.de),

[www.musikakademie-remele.de](http://www.musikakademie-remele.de)

**Kunstschule Paletti Georgsmarienhütte e.V.**, Carl-

Stahmer-Weg 13, Georgsmarienhütte, Tel. 05401 849281

(Büro: Mo./Di./Do. 9.00–11.00, Mi. 17.00–19.00 Uhr),

Fax 05401 849291, E-Mail: [web@kunstschule-paletti.de](mailto:web@kunstschule-paletti.de),

[www.kunstschule-paletti.de](http://www.kunstschule-paletti.de) (Anm. möglich)

## NATURPARK TERRA.VITA

Naturpark Nördlicher Teutoburger Wald – Wiehengebirge

e.V., Am Schölerberg 1, Tel. 0541 501-4217,

Fax 0541 501-4424, E-Mail: [info@naturpark-terravita.de](mailto:info@naturpark-terravita.de),

[www.naturpark-terravita.de](http://www.naturpark-terravita.de)

## OSNABRÜCKER KREBSSTIFTUNG

Heger Straße 7-9, Tel. 0541 6004450, [www.krebsstiftung.de](http://www.krebsstiftung.de)

## OSNABRÜCKER TAFEL E.V.

Abgabe von Lebensmitteln an Bedürftige – Schlachthof-

str. 1, Tel. 0541 22112, Fax 0541 21474. Mo. + Fr. 12.30–

16.30, Di. + Do. 12.00–16.30, Mi. 13.00–16.00 Uhr

## PIESBERGER GESELLSCHAFTSHAUS

Glückaufstr. 1, Tel. 0541 1208888, Fax 1217101,

Büro: Di., Do. + Fr. 16.00 bis 19.00 Uhr,

[www.piesberger-gesellschaftshaus.de](http://www.piesberger-gesellschaftshaus.de), [info@piesberger-gesellschaftshaus.de](mailto:info@piesberger-gesellschaftshaus.de),

[www.kinderkultur-os.de](http://www.kinderkultur-os.de)



## PLANETARIUM

Termine im Monatsprogramm/ Planetariumsprogramm.  
Tel. Info/Reservierung: 0541 56003-0

## SELBSTHILFE

Kontaktstelle für Selbsthilfegruppen  
Gesundheitsdienst für Landkreis und Stadt Osnabrück  
Büro für Selbsthilfe und Ehrenamt, Tel. 0541 501-8017 oder  
501-3128, E-Mail: buero-selbsthilfe-ehrenamt@Lkos.de  
Ansprechzeiten: Haus der Gesundheit, Hakenstr. 6,  
Mo. + Di. 9.00–12.00 Uhr, Do. 9.00–12.00 Uhr und  
14.00–17.30 Uhr u. n. V.  
Ansprechzeiten: Kreishaus, Am Schölerberg 1:  
tägl. 8.00–12.00 Uhr u. n. V.

## OSNABRÜCKHALLE

Osnabrücker Veranstaltungs- und Kongress GmbH,  
Schlosswall 1-9. Ticket-Service: Mo.-Fr. 9.00–17.00 Uhr,  
Tel. 3490-24

## THEATER

**Theater Osnabrück**, Domhof 10/11. Vorverkauf: für  
Theater am Domhof, emma-theater (Lotter Str. 6), Konzert,  
Abonnement, Gruppen und Schulen von Di.-Fr. 10.30–  
18.30 Uhr, Sa. 10.30–14.00 Uhr, Mo geschlossen.  
Tel. 7600-076

**Figurentheaterinitiative**, Alte Fuhrhalterei, Kleine Gilde-  
wart 9, Tel. 27257. Büro: Mi.-Fr. 10.00–13.00 Uhr (u. n. V).

**Probephöhne**, Wiesenstr. 1, Tel. 22666, Di.-Do. 9.30–18.00  
Uhr, www.probebuehne.de

**ifatos**, (Erstes unordentliches Zimmertheater),  
Lohstraße 45a, Tel. 2599595

## UMWELTBILDUNG

**Kubikus – kreative Umweltbildung für alle Generationen**,  
Platanenallee 24, 49152 Bad Essen, Tel. 0151  
20149747, www.kubikus-badessen.de

## Nackte Mühle Technisch-ökologischer Lernort

Östringer Weg 18, Büro: Bramscher Str. 67,  
Tel. 0541 6001848-40, Fax 0541 6001848-99,  
E-Mail: lernort-nackte-muehle@vfjh.org

**Lernstandort Noller Schlucht gGmbH**,  
Rechenbergstr. 100, Dissen, Tel. 05421 943320,  
E-Mail: Umweltbildung@NollerSchlucht.de

**Zentrum für Umweltkommunikation (ZUK) der Deut-  
schen Bundesstiftung Umwelt (DBU)**, An der Bornau 2,  
Mo.-Do. 9.00–17.00 Uhr, Fr. 9.00–13.00 Uhr

## VOLKSHOCHSCHULEN

### Volkshochschule Osnabrücker Land

Am Schölerberg 1, Tel. 501-7777,  
Büro: Mo.-Do. 9.00–16.00 Uhr, Fr. 9.00–13.00 Uhr

### Volkshochschule der Stadt Osnabrück

Bergstraße 8 (am Heger Tor), Tel. 323-2243 oder 323-4694,  
www.vhs-os.de und www.vhs-regios.de.

Büro: Mo./Di./Mi./Fr. 10.00–13.00 Uhr, Do. 10.00–17.30  
Uhr (letzten Fr. im Monat geschlossen)

## WIEHENGEBIRGSVERBAND

Infos über Wandern, Umweltschutz und Heimatpflege.  
Rolandsmauer 23a, Tel. 0541 29771. Infos und Karten Tou-  
rist Information Tel. 0541 323-2202

## WOCHENMÄRKTE

**Bad Essen**: Do. 14.00–18.00 Uhr, Kirchplatz

**Bad Iburg**: Mi. 14.00–18.00 Uhr, Kneipp-Erlebnispark

**Bad Laer**: Sa. 8.00–12.00 Uhr, Paulbrink

**Bad Rothenfelde**: Mi. 8.30–12.30 Uhr, Brunnenplatz

**Belm**: Do. 8.00–12.00 Uhr, Marktring

**Bersenbrück**: Di. 8.00–12.30 Uhr, Marktplatz

**Bohnte**: Fr. 14.00–18.00 Uhr, Bahnhofsvorplatz

**Bramsche**: Fr. 7.00–13.00 Uhr, Marktplatz, Di. 7.00–13.00  
Uhr, Lutterplatz (Gartenstadt)

**Dissen**: Fr. 14.00–18.00 Uhr, Rathausplatz

**Fürstenuau**: Fr. 7.00–12.30 Uhr, Marktplatz

**Georgsmarienhütte**: Do. 8.00–13.00 Uhr, Marktplatz  
(Alt-Georgsmarienhütte), Fr. 14.00–18.00 Uhr, Roter Platz  
(Oesede)

**Glandorf**: Fr. 14.00–18.00 Uhr, vor dem Rathaus

**Hagen**: Fr. 13.00–18.00 Uhr, Hüttenstraße

**Hasbergen**: Do. 14.00–18.00 Uhr, Tomblaineplatz

**Hilter**: Mi. 14.30–18.00 Uhr, Ortskern Borgloh

**Melle**: Mi. & Sa. 7.00–13.00 Uhr, Platz am Rathaus

**Osnabrück**: Di. 8.00–13.00 Uhr, Lerchenstraße/Dodeshei-  
de; Di. 12.00–18.00 Uhr, Johannisstraße; Mi. 8.00–13.00  
Uhr, Ebertallee/Schinkel; Do. 8.00–13.00 Uhr, Ledenhof;  
Fr. 8.00–13.00 Uhr, Am Riedenbach/Schölerberg; Sa.  
8.00–14.00 Uhr, Domhof

**Ostercappeln**: Mi. 14.00–18.00 Uhr, Kirchplatz St. Lam-  
bertus

**Wallenhorst**: Fr. 9.00–13.00 Uhr, Kirchplatz St. Josef (Hol-  
lage)

**Quakenbrück**: Fr. 8.00–13.00 Uhr, Marktplatz

## ZOO

**Zoo Osnabrück**, Klaus-Strick-Weg 12, Einzelpreis: Erw.

16,00 €, Kinder (3–14 Jahre) 10,50 €, Ermäßigt 12,50 €,  
Tel. 0541 951050, Kassen-Öffnungszeiten: Sommer: 8.00–  
18.30 Uhr, Winter: 9.00–17.00 Uhr

## IMPRESSUM

## Osnabrück Stadt & Land

63. Jahrgang

### Herausgeber:

Verkehrsverein Stadt und Land Osnabrück e.V.

### Vorsitzender:

Prof. Dr. Felix Osterheider

### Geschäftsführer:

Rüdiger Kuhlmann

### Geschäftsstelle:

Rolandsmauer 23a, 49074 Osnabrück, Tel. 0541 2026020, Fax 0541 6002695  
E-Mail: info@verkehrsverein-os.de, Internet: www.verkehrsverein-os.de

### Redaktion & Gestaltung: bww werbeagentur & verlag GmbH

Möserstraße 27, 49074 Osnabrück, Tel. 0541 3578730, Fax 0541 3578735

E-Mail: osl-kalender@bww-werbeagentur.de | Redaktionsschluss jeweils der 10. des Vormonats

### Druck:

Steinbacher Druck GmbH, Anton-Storch-Str. 15, 49080 Osnabrück

### Auflage:

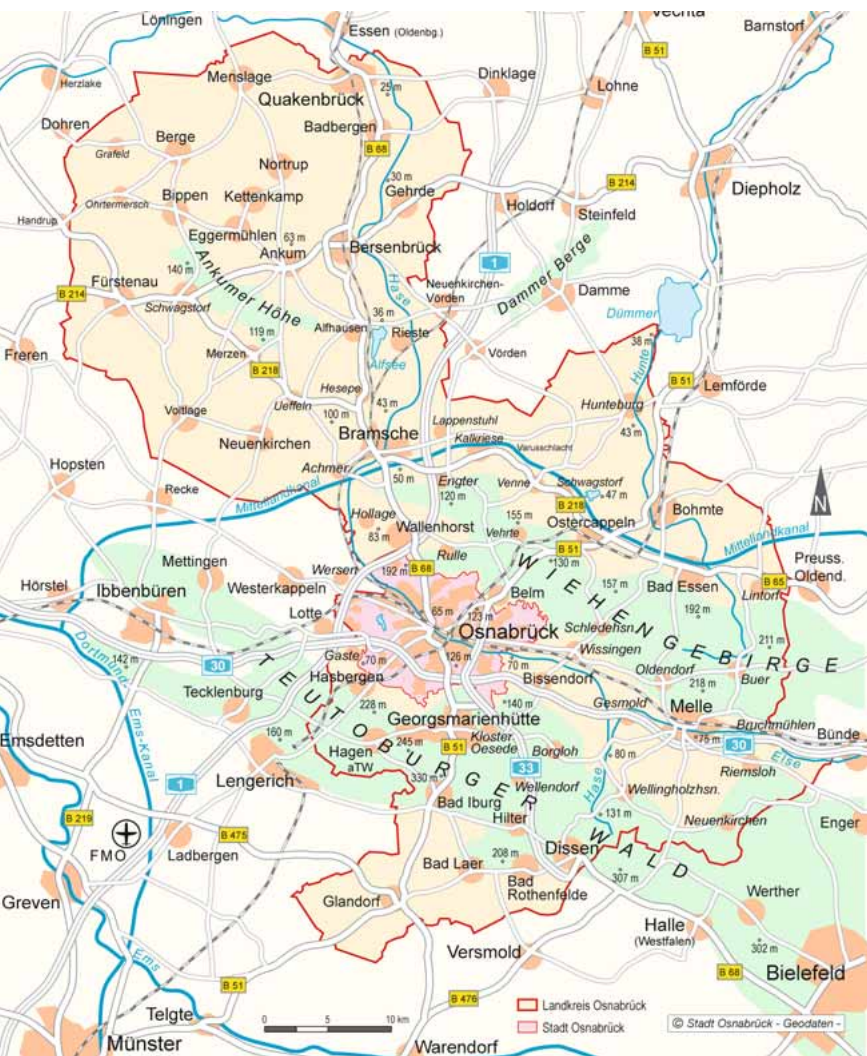
12.000

Die Terminhinweise basieren auf den Meldungen der Veranstalter. Eine Garantie für ihre Richtigkeit kann nicht  
übernommen werden. Kurzfristige Terminänderungen sind möglich. Alle Angaben ohne Gewähr.



Tourist Information Osnabrück | Osnabrücker Land

Bierstraße 22-23, Osnabrück, Tel. 0541 323-2202, E-Mail: tourist-information@osnabrueck.de



## Wanderkarten für Touren im Osnabrücker Land gibt es in der

**i** Tourist Information Osnabrück | Osnabrücker Land  
 Bierstraße 22-23, Osnabrück, Tel. 0541 323-2202, E-Mail: [tourist-information@osnabrueck.de](mailto:tourist-information@osnabrueck.de)

»Abends ziehen wir um die  
Häuser und nachts kommen  
wir sicher nach Hause.«

Verena (19), Lea (20) und Vivian (20) kennen die besten Clubs der Stadt.

Für  
Nachteulen.

# PARIS - EIN FEST FÜRS LEBEN



NINO GVETADZE, KLAVIER © SARAH WIJZENBEEK

**classic**  
**con brio**  
**Osnabrück**  
**21.-30.04.2017**  
[www.classic-con-brio.de](http://www.classic-con-brio.de)